

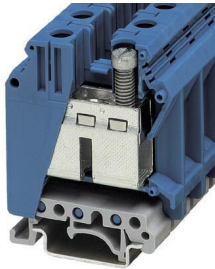
UK 35 BU - Blocs de jonction simple

3008025

<https://www.phoenixcontact.com/fr/produits/3008025>



Veillez tenir compte du fait que les données affichées dans ce document PDF proviennent de notre catalogue en ligne. Vous trouverez les données complètes dans la documentation utilisateur. Nos conditions générales d'utilisation des téléchargements sont applicables.



Blocs de jonction simple, tension nominale: 1000 V, intensité nominale: 125 A, nombre de connexions: 2, type de raccordement: Raccordement vissé, section : 0,75 mm² - 50 mm², type de montage: NS 35/7,5, NS 35/15, NS 32, coloris: bleu

Avantages

- Le grand espace de raccordement permet le raccordement de conducteurs rigides et souples sans embout, même pour la section nominale.
- Outre le gain de place, la forme compacte facilite le câblage dans les espaces les plus réduits.
- Introduction optimale du tournevis via les orifices de vissage fermés

Données commerciales

Référence	3008025
Conditionnement	50 Unité(s)
Commande minimum	50 Unité(s)
Clé de vente	BE1211
Product key	BE1211
Page catalogue	Page 213 (CL-2005)
GTIN	4017918091569
Poids par pièce (emballage compris)	57,78 g
Poids par pièce (hors emballage)	55,836 g
Numéro du tarif douanier	85369010
Pays d'origine	DE

Caractéristiques techniques

Propriétés du produit

Type de produit	Bloc de jonction de traversée
Nombre de connexions	2
Nombre de rangées	1
Potentiels	1

Propriétés d'isolation

Catégorie de surtension	III
Degré de pollution	3

Propriétés électriques

Tension de tenue aux chocs assignée	8 kV
Puissance dissipée maximale en condition nominale	4,06 W

Caractéristiques de raccordement

Nombre de raccordements par étage	2
Section nominale	35 mm ²
Section assignée AWG	2

Etage 1 en haut 1 en bas 1

Filetage vis	M6
Couple de serrage	3,2 ... 3,7 Nm
Longueur à dénuder	16 mm
Gabarit	B9
Connexion selon la norme	CEI 60947-7-1
Section de conducteur rigide	0,75 mm ² ... 50 mm ²
Section du conducteur AWG	18 ... 2 (conversion selon CEI)
Section de conducteur souple	0,75 mm ² ... 35 mm ²
Section de conducteur souple [AWG]	18 ... 2 (conversion selon CEI)
Section de conducteur flexible (embout sans douille en plastique)	0,75 mm ² ... 35 mm ²
Section de conducteur flexible (embout avec douille en plastique)	0,75 mm ² ... 35 mm ²
2 conducteurs rigides de même section	0,75 mm ² ... 16 mm ²
2 conducteurs souples de même section	0,75 mm ² ... 10 mm ²
2 conducteurs de même section, flexibles avec embout sans douille en plastique	0,75 mm ² ... 10 mm ²
2 conducteurs souples de même section avec embout TWIN et douille en plastique	0,75 mm ² ... 6 mm ²
Int. nom.	125 A
Courant de charge maximal	150 A (pour une section de conducteur de 50 mm ²)
Tension nominale	1000 V

Données Ex

UK 35 BU - Blocs de jonction simple



3008025

<https://www.phoenixcontact.com/fr/produits/3008025>

Données assignées (ATEX/IECEx)

Repérage	⊕ II 2 GD Ex eb IIC Gb
Température de service	-60 °C ... 110 °C
Accessoires homologués Ex	3008096 TP-UK 35
	1205079 SZS 1,0X6,5 VDE
	1201442 E/UK
Liste ponts	Barrette de jonction / FBI 2-15 / 0201333
	Barrette de jonction / FBI 3-15 / 0201278
Données de pontage	118,5 A / 35 mm ²
Liste ponts	Pont d'insertion / EB 2-15 K/UK 35 / 0205119
	Pont d'insertion / EB 10-15 / 0205135
Données de pontage	105,5 A / 35 mm ²
Liste ponts	Pont en chaîne / KBI- 15 / 0205203
Données de pontage	116 A / 35 mm ²
Augmentation de température Ex	40 K (130,5 A / 35 mm ²)
Tension de référence	690 V
lorsque le pontage est réalisé avec un pont d'insertion	690 V
lorsque le pontage est réalisé avec un pont	690 V
Tension d'isolement assignée	630 V
Sortie	(permanent)

Étage Ex Généralités

Courant de référence	118,5 A
Courant de charge maximal	147 A
Résistance de contact	0,08 mΩ

Caractéristiques raccordement Ex Généralités

Plage couple	3,2 Nm ... 3,7 Nm
Section nominale	35 mm ²
Section assignée AWG	2
Capacité de raccordement rigide	0,75 mm ² ... 50 mm ²
Capacité de raccordement AWG	18 ... 1/0
Capacité de raccordement flexible	0,75 mm ² ... 35 mm ²
Capacité de raccordement AWG	18 ... 2
2 conducteurs rigides de même section	0,75 mm ² ... 16 mm ²
2 conducteurs de même section AWG, rigides	18 ... 6
2 conducteurs souples de même section	0,75 mm ² ... 10 mm ²
2 conducteurs de même section AWG, souples	18 ... 8

Dimensions

Largeur	15,1 mm
Hauteur	50 mm
Profondeur sur NS 32	67 mm
Profondeur sur NS 35/7,5	62 mm

UK 35 BU - Blocs de jonction simple



3008025

<https://www.phoenixcontact.com/fr/produits/3008025>

Profondeur sur NS 35/15	69,5 mm
-------------------------	---------

Indications sur les matériaux

Coloris	bleu
Classe d'inflammabilité selon UL 94	V0
Groupe d'isolant	I
Matériau isolant	PA
Utilisation d'un isolant statique au froid	-60 °C
Indice de température matériau isolant (DIN EN 60216-1 (VDE 0304-21))	125 °C
Indice relatif température matériau isolant (Elec. ; UL 746 B)	130 °C
Protection anti-incendie pour véhicules ferroviaires (DIN EN 45545-2) R22	HL 1 - HL 3
Protection anti-incendie pour véhicules ferroviaires (DIN EN 45545-2) R23	HL 1 - HL 3
Protection anti-incendie pour véhicules ferroviaires (DIN EN 45545-2) R24	HL 1 - HL 3
Protection anti-incendie pour véhicules ferroviaires (DIN EN 45545-2) R26	HL 1 - HL 3
Émission de chaleur calorimétrique NFPA 130 (ASTM E 1354)	27,5 MJ/kg
Inflammabilité en surface NFPA 130 (ASTM E 162)	réussi
Densité de gaz de combustion optique spécifique NFPA 130 (ASTM E 662)	réussi
Toxicité des gaz de combustion NFPA 130 (SMP 800C)	réussi

Propriétés mécaniques

Caractéristiques mécaniques

Paroi latérale ouverte	non
------------------------	-----

Conditions environnementales et de durée de vie

Conditions ambiantes

Température ambiante (stockage/transport)	-25 °C ... 60 °C (pour une période limitée, pas plus de 24 h, de -60 °C à +70 °C)
Température ambiante (montage)	-5 °C ... 70 °C
Température ambiante (confirmation)	-5 °C ... 70 °C
Humidité de l'air admissible (stockage/transport)	30 % ... 70 %

Normes et spécifications

Connexion selon la norme	CEI 60947-7-1
--------------------------	---------------

Montage

Type de montage	NS 35/7,5
	NS 35/15
	NS 32

UK 35 BU - Blocs de jonction simple



3008025

<https://www.phoenixcontact.com/fr/produits/3008025>

Homologations

To download certificates, visit the product detail page: <https://www.phoenixcontact.com/fr/produits/3008025>

DNV

Identifiant de l'homologation: TAE00001CT



CSA

Identifiant de l'homologation: 13631

	Tension nominale U_N	Intensité nominale I_N	Section AWG	Section mm^2
Groupe utilisateur B	600 V	150 A	18 - 1/0	-
Groupe utilisateur C	600 V	150 A	18 - 1/0	-
Avec ATP	1000 V	150 A	18 - 1/0	-



IECEE CB Scheme

Identifiant de l'homologation: NL-26111

	Tension nominale U_N	Intensité nominale I_N	Section AWG	Section mm^2
	1000 V	-	-	- 35



cULus Recognized

Identifiant de l'homologation: E60425

	Tension nominale U_N	Intensité nominale I_N	Section AWG	Section mm^2
Groupe utilisateur B	600 V	150 A	18 - 1/0	-
Groupe utilisateur C	600 V	150 A	18 - 1/0	-
Groupe utilisateur F	1000 V	150 A	18 - 1/0	-



KEMA-KEUR

Identifiant de l'homologation: 71-119836

	Tension nominale U_N	Intensité nominale I_N	Section AWG	Section mm^2
	1000 V	-	-	0,75 - 35



KR

Identifiant de l'homologation: HMB17372-EL001

ClassNK NK

UK 35 BU - Blocs de jonction simple



3008025

<https://www.phoenixcontact.com/fr/produits/3008025>

Identifiant de l'homologation: 09 ME 141



RS

Identifiant de l'homologation: 22.44.01.00083.250



ATEX

Identifiant de l'homologation: KEMA98ATEX1786U



cUL Recognized

Identifiant de l'homologation: E192998

	Tension nominale U_N	Intensité nominale I_N	Section AWG	Section mm^2
	600 V	150 A	18 - 1/0	-



EAC Ex

Identifiant de l'homologation: RU C-DE.HA91.B.00066



GL

Identifiant de l'homologation: 98876-96 HH

	Tension nominale U_N	Intensité nominale I_N	Section AWG	Section mm^2
Certification partielle EEx e II	690 V	118,5 A	-	- 35



IEC Ex

Identifiant de l'homologation: IECEx KEM 06.0029U



UL Recognized

Identifiant de l'homologation: E192998

	Tension nominale U_N	Intensité nominale I_N	Section AWG	Section mm^2
	600 V	150 A	18 - 1/0	-



CCC

Identifiant de l'homologation: 2020322313000623



DNV GL-EX

Identifiant de l'homologation: TAE00003K6

	Tension nominale U_N	Intensité nominale I_N	Section AWG	Section mm^2
Certification partielle EEx e II	440 V	32 A	-	- 2,5

UK 35 BU - Blocs de jonction simple

3008025

<https://www.phoenixcontact.com/fr/produits/3008025>



cULus Recognized

UK 35 BU - Blocs de jonction simple



3008025

<https://www.phoenixcontact.com/fr/produits/3008025>

Classifications

ECLASS

ECLASS-11.0	27141120
ECLASS-13.0	27250101

ETIM

ETIM 8.0	EC000897
----------	----------

UNSPSC

UNSPSC 21.0	39121400
-------------	----------

UK 35 BU - Blocs de jonction simple

3008025

<https://www.phoenixcontact.com/fr/produits/3008025>



Conformité environnementale

China RoHS

Période d'utilisation conforme : illimitée = EFUP-e

Aucune substance dangereuse dépassant les valeurs seuils ;

UK 35 BU - Blocs de jonction simple

3008025

<https://www.phoenixcontact.com/fr/produits/3008025>



Accessoires

i Remarque : l'utilisation des accessoires mentionnés ci-après peut limiter ce produit.

FBI 2-15 - Pont de jonction

0201333

<https://www.phoenixcontact.com/fr/produits/0201333>



Pont de jonction, pas: 15 mm, nombre de pôles: 2, coloris: argenté

i Intensité admissible maximale: 125 A

FBI 3-15 - Pont de jonction

0201278

<https://www.phoenixcontact.com/fr/produits/0201278>



Pont de jonction, pas: 15 mm, nombre de pôles: 3, coloris: argenté

i Intensité admissible maximale: 125 A

UK 35 BU - Blocs de jonction simple

3008025

<https://www.phoenixcontact.com/fr/produits/3008025>




FBI 5-15 - Pont de jonction

0711302

<https://www.phoenixcontact.com/fr/produits/0711302>



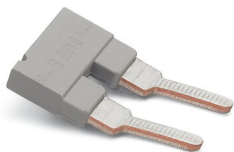
Pont de jonction, pas: 15 mm, nombre de pôles: 5, coloris: argenté

 Intensité admissible maximale: 125 A

EB 2-15 - Pont d'insertion

0203166

<https://www.phoenixcontact.com/fr/produits/0203166>



Pont d'insertion, pas: 15,25 mm, nombre de pôles: 2, coloris: gris

 Intensité admissible maximale: 76 A

UK 35 BU - Blocs de jonction simple

3008025

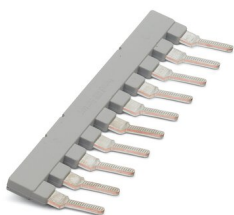
<https://www.phoenixcontact.com/fr/produits/3008025>



EB 10-15 - Pont d'insertion

0205135

<https://www.phoenixcontact.com/fr/produits/0205135>



Pont d'insertion, pas: 15,25 mm, nombre de pôles: 10, coloris: gris

 Intensité admissible maximale: 76 A

EB 2-15 K/UK 35 - Pont d'insertion

0205119

<https://www.phoenixcontact.com/fr/produits/0205119>



Pont d'insertion, pas: 15 mm, nombre de pôles: 2, coloris: gris

 Intensité admissible maximale: 76 A

UK 35 BU - Blocs de jonction simple

3008025

<https://www.phoenixcontact.com/fr/produits/3008025>




EB 3-15 K/UK 35 - Pont d'insertion

0205106

<https://www.phoenixcontact.com/fr/produits/0205106>

Pont d'insertion, pas: 15 mm, nombre de pôles: 3, coloris: gris



 Intensité admissible maximale: 76 A


EB 10-15 K/UK 35 - Pont d'insertion

0205096

<https://www.phoenixcontact.com/fr/produits/0205096>

Pont d'insertion, pas: 15 mm, nombre de pôles: 10, coloris: gris



 Intensité admissible maximale: 76 A

UK 35 BU - Blocs de jonction simple

3008025

<https://www.phoenixcontact.com/fr/produits/3008025>




SBH 2-15 - Barre de pontage

0205232

<https://www.phoenixcontact.com/fr/produits/0205232>



Barre de pontage, pas: 15 mm, nombre de pôles: 2, coloris: argenté

 Intensité admissible maximale: 120 A

WS 5-15 - Etiquette d'avertissement

1004445

<https://www.phoenixcontact.com/fr/produits/1004445>

Etiquette d'avertissement, Plaque, orange, repéré: Symbole éclair et avertissement en anglais, type de montage: enfichage, pour bloc de jonction au pas de : 15 mm, diamètre: 0 mm



UK 35 BU - Blocs de jonction simple

3008025

<https://www.phoenixcontact.com/fr/produits/3008025>



WS 4-15 - Etiquette d'avertissement

1004241

<https://www.phoenixcontact.com/fr/produits/1004241>

Etiquette d'avertissement, Plaque, orange, repéré: Symbole éclair et avertissement en anglais, type de montage: enfichage, pour bloc de jonction au pas de : 15 mm, diamètre: 0 mm



STL 35/10 - Pont en gradin

0204084

<https://www.phoenixcontact.com/fr/produits/0204084>

Pont en gradin, nombre de pôles: 2, coloris: argenté



UK 35 BU - Blocs de jonction simple

3008025

<https://www.phoenixcontact.com/fr/produits/3008025>



STL 35/ 5 - Pont en gradin

0204107

<https://www.phoenixcontact.com/fr/produits/0204107>



Pont en gradin, pas: 5 mm, nombre de pôles: 2, coloris: argenté

STL 35/16 - Pont en gradin

0204097

<https://www.phoenixcontact.com/fr/produits/0204097>



Pont en gradin, nombre de pôles: 2, coloris: argenté

UK 35 BU - Blocs de jonction simple

3008025

<https://www.phoenixcontact.com/fr/produits/3008025>



TS-K - Séparateur

1302215

<https://www.phoenixcontact.com/fr/produits/1302215>



Séparateur, largeur: 0,5 mm, hauteur: 22 mm, coloris: gris

TP-UK 35 - Séparateur

3008096

<https://www.phoenixcontact.com/fr/produits/3008096>



Séparateur, largeur: 7,5 mm, hauteur: 50 mm, coloris: gris

UK 35 BU - Blocs de jonction simple

3008025

<https://www.phoenixcontact.com/fr/produits/3008025>



NS 32 PERF 2000MM-VPE 10 - Profilé percé

1201002

<https://www.phoenixcontact.com/fr/produits/1201002>



Profilé percé, Conditionnement par 10 unités (20 m), selon EN 60715, matériau: Acier, galvanisé, traité par passivation couche épaisse, Profilé G, coloris: argent

NS 32 UNPERF 2000MM-VPE 10 - Profilé plein

1201015

<https://www.phoenixcontact.com/fr/produits/1201015>



Profilé plein, Conditionnement par 10 unités (20 m), selon EN 60715, matériau: Acier, galvanisé, traité par passivation couche épaisse, Profilé G, coloris: argenté

UK 35 BU - Blocs de jonction simple

3008025

<https://www.phoenixcontact.com/fr/produits/3008025>



NS 35/ 7,5 PERF 2000MM - Profilé percé

0801733

<https://www.phoenixcontact.com/fr/produits/0801733>



Profilé percé, Conditionnement par 25 unités (50 m), selon EN 60715, matériau: Acier, galvanisé, traité par passivation couche épaisse, Profil standard, coloris: argent

NS 35/ 7,5 UNPERF 2000MM - Profilé plein

0801681

<https://www.phoenixcontact.com/fr/produits/0801681>



Profilé plein, Conditionnement par 25 unités (50 m), selon EN 60715, matériau: Acier, galvanisé, traité par passivation couche épaisse, Profil standard, coloris: argenté

UK 35 BU - Blocs de jonction simple

3008025

<https://www.phoenixcontact.com/fr/produits/3008025>



NS 35/ 7,5 WH PERF 2000MM - Profilé percé

1204119

<https://www.phoenixcontact.com/fr/produits/1204119>



Profilé percé, Conditionnement par 25 unités (50 m), selon EN 60715, matériau: Acier, galvanisé, passivation blanche, Profil standard, coloris: argenté

NS 35/ 7,5 WH UNPERF 2000MM-VPE 10 - Profilé plein

1204122

<https://www.phoenixcontact.com/fr/produits/1204122>



Profilé plein, Conditionnement par 10 unités (20 m), selon EN 60715, matériau: Acier, galvanisé, passivation blanche, Profil standard, coloris: argenté

UK 35 BU - Blocs de jonction simple

3008025

<https://www.phoenixcontact.com/fr/produits/3008025>



NS 35/ 7,5 AL UNPERF 2000MM - Profilé plein

0801704

<https://www.phoenixcontact.com/fr/produits/0801704>



Profilé plein, Conditionnement par 25 unités (50 m), selon EN 60715, matériau: Aluminium, aucun revêtement, Profil standard, coloris: argenté

NS 35/ 7,5 ZN PERF 2000MM - Profilé percé

1206421

<https://www.phoenixcontact.com/fr/produits/1206421>



Profilé percé, Conditionnement par 25 unités (50 m), selon EN 60715, matériau: Acier, galvanisé, Profil standard, coloris: argenté

UK 35 BU - Blocs de jonction simple

3008025

<https://www.phoenixcontact.com/fr/produits/3008025>



NS 35/ 7,5 ZN UNPERF 2000MM - Profilé plein

1206434

<https://www.phoenixcontact.com/fr/produits/1206434>



Profilé plein, Conditionnement par 25 unités (50 m), selon EN 60715, matériau: Acier, galvanisé, Profil standard, coloris: argenté

NS 35/ 7,5 CU UNPERF 2000MM-VPE 10 - Profilé plein

0801762

<https://www.phoenixcontact.com/fr/produits/0801762>



Profilé plein, Conditionnement par 10 unités (20 m), selon EN 60715, matériau: Cuivre, aucun revêtement, Profil standard, coloris: cuivre

UK 35 BU - Blocs de jonction simple

3008025

<https://www.phoenixcontact.com/fr/produits/3008025>



NS 35/ 7,5 CAP - Bouchon d'extrémité

1206560

<https://www.phoenixcontact.com/fr/produits/1206560>

Pièce de fermeture pour profilés NS 35/7,5



NS 35/15 PERF 2000MM - Profilé percé

1201730

<https://www.phoenixcontact.com/fr/produits/1201730>



Profilé percé, Conditionnement par 25 unités (50 m), similaire à EN 60715, matériau: Acier, galvanisé, traité par passivation couche épaisse, Profil standard, coloris: argenté

UK 35 BU - Blocs de jonction simple

3008025

<https://www.phoenixcontact.com/fr/produits/3008025>



NS 35/15 UNPERF 2000MM - Profilé plein

1201714

<https://www.phoenixcontact.com/fr/produits/1201714>



Profilé plein, Conditionnement par 25 unités (50 m), similaire à EN 60715, matériau: Acier, galvanisé, traité par passivation couche épaisse, Profil standard, coloris: argenté

NS 35/15 WH PERF 2000MM - Profilé percé

0806602

<https://www.phoenixcontact.com/fr/produits/0806602>



Profilé percé, Conditionnement par 25 unités (50 m), similaire à EN 60715, matériau: Acier, galvanisé, passivation blanche, Profil standard, coloris: blanc

UK 35 BU - Blocs de jonction simple

3008025

<https://www.phoenixcontact.com/fr/produits/3008025>



NS 35/15 WH UNPERF 2000MM-VPE 10 - Profilé plein

1204135

<https://www.phoenixcontact.com/fr/produits/1204135>



Profilé plein, Conditionnement par 10 unités (20 m), similaire à EN 60715, matériau: Acier, galvanisé, passivation blanche, Profil standard, coloris: argenté

NS 35/15 AL UNPERF 2000MM - Profilé plein

1201756

<https://www.phoenixcontact.com/fr/produits/1201756>



Profilé plein, similaire à EN 60715, matériau: Aluminium, aucun revêtement, Profil standard, coloris: argenté

UK 35 BU - Blocs de jonction simple

3008025

<https://www.phoenixcontact.com/fr/produits/3008025>



NS 35/15 ZN PERF 2000MM - Profilé percé

1206599

<https://www.phoenixcontact.com/fr/produits/1206599>



Profilé percé, Conditionnement par 25 unités (50 m), similaire à EN 60715, matériau: Acier, galvanisé, Profil standard, coloris: argenté

NS 35/15 ZN UNPERF 2000MM - Profilé plein

1206586

<https://www.phoenixcontact.com/fr/produits/1206586>



Profilé plein, Conditionnement par 25 unités (50 m), similaire à EN 60715, matériau: Acier, galvanisé, Profil standard, coloris: argenté

UK 35 BU - Blocs de jonction simple

3008025

<https://www.phoenixcontact.com/fr/produits/3008025>



NS 35/15 CU UNPERF 2000MM-VPE 10 - Profilé plein

1201895

<https://www.phoenixcontact.com/fr/produits/1201895>



Profilé plein, Conditionnement par 10 unités (20 m), similaire à EN 60715, matériau: Cuivre, aucun revêtement, Profil standard, coloris: cuivre

NS 35/15 CAP - Bouchon d'extrémité

1206573

<https://www.phoenixcontact.com/fr/produits/1206573>

Pièce de fermeture pour profilés NS 35/15



UK 35 BU - Blocs de jonction simple

3008025

<https://www.phoenixcontact.com/fr/produits/3008025>



NS 35/15-2,3 UNPERF 2000MM-VPE 10 - Profilé plein

1201798

<https://www.phoenixcontact.com/fr/produits/1201798>

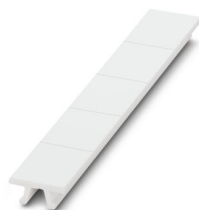


Profilé plein, Conditionnement par 10 unités (20 m), selon EN 60715, matériau: Acier, galvanisé, traité par passivation couche épaisse, Profil standard 2,3 mm, coloris: argenté

ZB 15:UNBEDRUCKT - Ruban de repérage ZB

0811972

<https://www.phoenixcontact.com/fr/produits/0811972>



Ruban de repérage ZB, Rubans, blanc, vierge, repérable avec : PLOTMARK, CMS-P1-PLOTTER, type de montage: encliquetage, pour bloc de jonction au pas de : 15,2 mm, surface utile: 10,5 x 15,1 mm, Nombre d'étiquettes: 5

UK 35 BU - Blocs de jonction simple

3008025

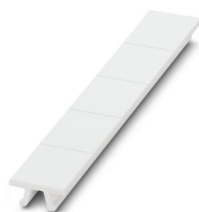
<https://www.phoenixcontact.com/fr/produits/3008025>



ZB 15 CUS - Ruban de repérage ZB

0824945

<https://www.phoenixcontact.com/fr/produits/0824945>

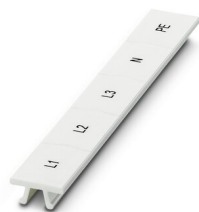


Ruban de repérage ZB, à commander : par bandes, blanc, impression selon les indications du client, type de montage: encliquetage dans la rainure de repérage élevée, pour bloc de jonction au pas de : 15,2 mm, surface utile: 10,5 x 15,1 mm, Nombre d'étiquettes: 5

ZB 15,LGS:L1-N,PE - Ruban de repérage ZB

0811998

<https://www.phoenixcontact.com/fr/produits/0811998>



Ruban de repérage ZB, Rubans, blanc, repéré, impression longitudinale: L1, L2, L3, N, PE, type de montage: encliquetage, pour bloc de jonction au pas de : 15,2 mm, surface utile: 10,5 x 15,1 mm, Nombre d'étiquettes: 5

UK 35 BU - Blocs de jonction simple

3008025

<https://www.phoenixcontact.com/fr/produits/3008025>



PS-MT - Fiche de test

0311647

<https://www.phoenixcontact.com/fr/produits/0311647>



Fiche de test, nombre de pôles: 1, coloris: argent

PS-IH WH - Manchon isolant

0311566

<https://www.phoenixcontact.com/fr/produits/0311566>



Manchon isolant, nombre de pôles: 1, coloris: blanc

UK 35 BU - Blocs de jonction simple

3008025

<https://www.phoenixcontact.com/fr/produits/3008025>



PS-IH RD - Manchon isolant

0311579

<https://www.phoenixcontact.com/fr/produits/0311579>



Manchon isolant, nombre de pôles: 1, coloris: rouge

PS-IH BU - Manchon isolant

0311582

<https://www.phoenixcontact.com/fr/produits/0311582>



Manchon isolant, nombre de pôles: 1, coloris: bleu

UK 35 BU - Blocs de jonction simple

3008025

<https://www.phoenixcontact.com/fr/produits/3008025>



PS-IH YE - Manchon isolant

0311595

<https://www.phoenixcontact.com/fr/produits/0311595>



Manchon isolant, nombre de pôles: 1, coloris: jaune

PS-IH GN - Manchon isolant

0311605

<https://www.phoenixcontact.com/fr/produits/0311605>



Manchon isolant, nombre de pôles: 1, coloris: vert

UK 35 BU - Blocs de jonction simple

3008025

<https://www.phoenixcontact.com/fr/produits/3008025>



PS-IH GY - Manchon isolant

0311621

<https://www.phoenixcontact.com/fr/produits/0311621>



Manchon isolant, nombre de pôles: 1, coloris: gris

PS-IH BK - Manchon isolant

0311634

<https://www.phoenixcontact.com/fr/produits/0311634>



Manchon isolant, nombre de pôles: 1, coloris: noir

UK 35 BU - Blocs de jonction simple

3008025

<https://www.phoenixcontact.com/fr/produits/3008025>



PS-IH VT - Manchon isolant

0311618

<https://www.phoenixcontact.com/fr/produits/0311618>



Manchon isolant, nombre de pôles: 1, coloris: violet

CLIPFIX 35 - Butée

3022218

<https://www.phoenixcontact.com/fr/produits/3022218>



Crampon terminal à montage rapide, pour profilé NS 35/7,5 ou NS 35/15, avec possibilité de repérage, largeur : 9,5 mm, coloris : gris

UK 35 BU - Blocs de jonction simple

3008025

<https://www.phoenixcontact.com/fr/produits/3008025>



CLIPFIX 35-5 - Butée

3022276

<https://www.phoenixcontact.com/fr/produits/3022276>

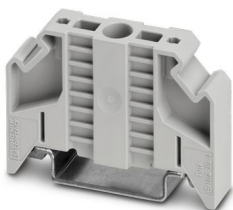


Crampon terminal à montage rapide, pour profilé NS 35/7,5 ou NS 35/15, avec possibilité de repérage, possibilité de montage pour FBS...5, FBS...6, KSS 5, KSS 6, largeur : 5,15 mm, coloris : gris

E/NS 35 N - Butée

0800886

<https://www.phoenixcontact.com/fr/produits/0800886>



Butée, largeur : 9,5 mm, coloris : gris

UK 35 BU - Blocs de jonction simple

3008025

<https://www.phoenixcontact.com/fr/produits/3008025>



E/UK - Butée

1201442

<https://www.phoenixcontact.com/fr/produits/1201442>

Butée, Montage sur profilé NS 32 ou NS 35, matériau: PA, coloris: gris



E/UK 1 - Butée

1201413

<https://www.phoenixcontact.com/fr/produits/1201413>

Butée, pour arrêter les bloc de jonction à deux et trois étages, largeur : 10 mm, coloris : gris



UK 35 BU - Blocs de jonction simple

3008025

<https://www.phoenixcontact.com/fr/produits/3008025>



PSB 6/5/6 - Alvéole pour fiche test

0205290

<https://www.phoenixcontact.com/fr/produits/0205290>



Alvéole pour fiche test, nombre de pôles: 1, coloris: argenté

EA 11 - Cache

1024263

<https://www.phoenixcontact.com/fr/produits/1024263>



Capot unitaire, pour recouvrir un bloc de jonction, encliquetable, non repérable, coloris : transparent

UK 35 BU - Blocs de jonction simple

3008025

<https://www.phoenixcontact.com/fr/produits/3008025>



SZS 1,0X6,5 VDE - Tournevis

1205079

<https://www.phoenixcontact.com/fr/produits/1205079>



Tournevis pour tête fendue, isolé selon VDE, dimensions : 1,0 x 6,5 x 150 mm, manche à deux composants, antidérapant

Phoenix Contact 2023 © - Tous droits réservés

<https://www.phoenixcontact.com>

PHOENIX CONTACT SAS

52 Boulevard de Beaubourg Emerainville

77436 Marne La Vallée Cedex 2 France

+33 (0) 1 60 17 98 98

documentation@phoenixcontact.fr