

UK 1,5 N - Blocs de jonction simple

3005837

<https://www.phoenixcontact.com/fr/produits/3005837>

Veuillez tenir compte du fait que les données affichées dans ce document PDF proviennent de notre catalogue en ligne. Vous trouverez les données complètes dans la documentation utilisateur. Nos conditions générales d'utilisation des téléchargements sont applicables.



Blocs de jonction simple, tension nominale: 500 V, intensité nominale: 17,5 A, nombre de connexions: 2, type de raccordement: Raccordement vissé, Section de référence: 1,5 mm², section : 0,14 mm² - 1,5 mm², type de montage: NS 35/7,5, NS 35/15, NS 32, coloris: gris

Avantages

- Pied universel utilisable sur les profilés NS 35... et NS 32...
- La série de bornes à vis universelles UK dispose de caractéristiques typiques déterminantes pour les applications pratiques.
- Répartition du potentiel au moyen de barrettes de jonction au centre des bloc de jonction ou de peignes de liaison au niveau du raccordement du conducteur

Données commerciales

Référence	3005837
Conditionnement	50 Unité(s)
Commande minimum	50 Unité(s)
Clé de vente	BE1211
Product key	BE1211
Page catalogue	Page 458 (C-1-2019)
GTIN	4017918139179
Poids par pièce (emballage compris)	5,296 g
Poids par pièce (hors emballage)	4,29 g
Numéro du tarif douanier	85369010
Pays d'origine	CN

Caractéristiques techniques

Propriétés du produit

Type de produit	Bloc de jonction de traversée
Nombre de connexions	2
Nombre de rangées	1
Potentiels	1

Propriétés d'isolation

Catégorie de surtension	III
Degré de pollution	3

Propriétés électriques

Tension de tenue aux chocs assignée	6 kV
Puissance dissipée maximale en condition nominale	0,56 W

Caractéristiques de raccordement

Nombre de raccordements par étage	2
Section nominale	1,5 mm ²

Etage 1 en haut 1 en bas 1

Filetage vis	M2
Couple de serrage	0,22 ... 0,25 Nm
Longueur à dénuder	7 mm
Gabarit	A1
Connexion selon la norme	CEI 60947-7-1
Section de conducteur rigide	0,14 mm ² ... 1,5 mm ²
Section du conducteur AWG	26 ... 16 (conversion selon CEI)
Section de conducteur souple	0,14 mm ² ... 1,5 mm ²
Section de conducteur souple [AWG]	26 ... 16 (conversion selon CEI)
Section de conducteur flexible (embout sans douille en plastique)	0,25 mm ² ... 0,75 mm ²
Section de conducteur flexible (embout avec douille en plastique)	0,25 mm ² ... 0,75 mm ²
2 conducteurs rigides de même section	0,14 mm ² ... 0,75 mm ²
2 conducteurs souples de même section	0,14 mm ² ... 0,75 mm ²
2 conducteurs de même section, flexibles avec embout sans douille en plastique	0,25 mm ² ... 0,34 mm ²
2 conducteurs souples de même section avec embout TWIN et douille en plastique	0,5 mm ² ... 0,5 mm ²
Int. nom.	17,5 A
Courant de charge maximal	17,5 A (pour une section de conducteur de 1,5 mm ²)
Tension nominale	500 V
Section nominale	1,5 mm ²

Données Ex

UK 1,5 N - Blocs de jonction simple



3005837

<https://www.phoenixcontact.com/fr/produits/3005837>

Données assignées (ATEX/IECEX)

Repérage	⊕ II 2 GD Ex eb IIC Gb
Température de service	-60 °C ... 110 °C
Accessoires homologués Ex	3001022 D-UK 2,5
	1205037 SZS 0,4X2,5 VDE
	1201442 E/UK
Liste ponts	Barrette de jonction / FBRN 10-4 N / 3001624
	Barrette de jonction / FBRN 20-4 N / 3001637
Données de pontage	15,5 A / 1,5 mm ²
Augmentation de température Ex	40 K (17,5 A / 1,5 mm ²)
Tension de référence	352 V
lorsque le pontage est réalisé avec un pont	352 V
- pour pontage discontinu	69 V
Tension d'isolement assignée	320 V
Sortie	(permanent)

Étage Ex Généralités

Courant de référence	15,5 A
Courant de charge maximal	15,5 A
Résistance de contact	0,45 mΩ

Caractéristiques raccordement Ex Généralités

Plage couple	0,22 Nm ... 0,25 Nm
Section nominale	1,5 mm ²
Section assignée AWG	16
Capacité de raccordement rigide	0,14 mm ² ... 1,5 mm ²
Capacité de raccordement AWG	26 ... 16
Capacité de raccordement flexible	0,14 mm ² ... 1,5 mm ²
Capacité de raccordement AWG	26 ... 16
2 conducteurs rigides de même section	0,14 mm ² ... 0,75 mm ²
2 conducteurs de même section AWG, rigides	26 ... 18
2 conducteurs souples de même section	0,14 mm ² ... 0,75 mm ²
2 conducteurs de même section AWG, souples	26 ... 18

Dimensions

Largeur	4,2 mm
Largeur de couvercle	1,5 mm

Indications sur les matériaux

Coloris	gris
Classe d'inflammabilité selon UL 94	V0
Groupe d'isolant	I
Matériau isolant	PA
Utilisation d'un isolant statique au froid	-60 °C
Indice de température matériau isolant (DIN EN 60216-1 (VDE	130 °C

UK 1,5 N - Blocs de jonction simple



3005837

<https://www.phoenixcontact.com/fr/produits/3005837>

0304-21))	
Indice relatif température matériau isolant (Elec. ; UL 746 B)	130 °C
Protection anti-incendie pour véhicules ferroviaires (DIN EN 45545-2) R22	HL 1 - HL 3
Protection anti-incendie pour véhicules ferroviaires (DIN EN 45545-2) R23	HL 1 - HL 3
Protection anti-incendie pour véhicules ferroviaires (DIN EN 45545-2) R24	HL 1 - HL 3
Protection anti-incendie pour véhicules ferroviaires (DIN EN 45545-2) R26	HL 1 - HL 3
Émission de chaleur calorimétrique NFPA 130 (ASTM E 1354)	28 MJ/kg
Inflammabilité en surface NFPA 130 (ASTM E 162)	réussi
Densité de gaz de combustion optique spécifique NFPA 130 (ASTM E 662)	réussi
Toxicité des gaz de combustion NFPA 130 (SMP 800C)	réussi

Contrôles électriques

Essai de tension de choc

Tension témoin valeur de consigne	7,3 kV
Résultat	Essai réussi

Essai d'échauffement

Exigence contrôle de l'échauffement	Augmentation de température ≤ 45 K
Résultat	Essai réussi
Résistance aux courants de courte durée 1,5 mm ²	0,18 kA
Résultat	Essai réussi

Rigidité diélectrique à fréquence industrielle

Tension témoin valeur de consigne	1,89 kV
Résultat	Essai réussi

Propriétés mécaniques

Caractéristiques mécaniques

Paroi latérale ouverte	oui
------------------------	-----

Contrôles mécaniques

Résistance mécanique

Résultat	Essai réussi
----------	--------------

Fixation sur le support

Profilé/support de fixation	NS 32/NS 35
Force d'essai, valeur de consigne	1 N
Résultat	Essai réussi

Recherche de dommages et de desserrage des conducteurs

Vitesse de rotation	10 tr./min
---------------------	------------

UK 1,5 N - Blocs de jonction simple

3005837

<https://www.phoenixcontact.com/fr/produits/3005837>



Tours	135
Section de conducteur/poids	0,14 mm ² /0,2 kg
	1,5 mm ² /0,4 kg
Résultat	Essai réussi

Conditions environnementales et de durée de vie

Essai au brûleur à aiguille

Temps d'action	30 s
Résultat	Essai réussi

Conditions ambiantes

Température ambiante (stockage/transport)	-25 °C ... 60 °C (pour une période limitée, pas plus de 24 h, de -60 °C °C à +70 °C)
Température ambiante (montage)	-5 °C ... 70 °C
Température ambiante (confirmation)	-5 °C ... 70 °C
Humidité de l'air admissible (stockage/transport)	30 % ... 70 %

Normes et spécifications

Connexion selon la norme	CEI 60947-7-1
--------------------------	---------------

Montage

Type de montage	NS 35/7,5
	NS 35/15
	NS 32

UK 1,5 N - Blocs de jonction simple

3005837

<https://www.phoenixcontact.com/fr/produits/3005837>



Dessins

Schéma de connexion



UK 1,5 N - Blocs de jonction simple



3005837

<https://www.phoenixcontact.com/fr/produits/3005837>

Homologations

To download certificates, visit the product detail page: <https://www.phoenixcontact.com/fr/produits/3005837>

DNV

Identifiant de l'homologation: TAE00001CT



EAC

Identifiant de l'homologation: RU C-DE.A*30.B.01742



cULus Recognized

Identifiant de l'homologation: E60425

	Tension nominale U_N	Intensité nominale I_N	Section AWG	Section mm^2
Groupe utilisateur B	300 V	15 A	30 - 14	-
Groupe utilisateur C	300 V	15 A	30 - 14	-
Groupe utilisateur F	500 V	15 A	30 - 14	-
Groupe utilisateur D	600 V	5 A	30 - 14	-



KR

Identifiant de l'homologation: HMB17372-EL001



BV

Identifiant de l'homologation: 07774/E0 BV



ATEX

Identifiant de l'homologation: KEMA98ATEX1651U

	Tension nominale U_N	Intensité nominale I_N	Section AWG	Section mm^2
Certification d'examen de type	352 V	17 A	-	0,14 - 1,5



EAC Ex

Identifiant de l'homologation: RU C-DE.HA91.B.00066



IECEX

Identifiant de l'homologation: IECEX KEM 06.0034U

	Tension nominale U_N	Intensité nominale I_N	Section AWG	Section mm^2
--	------------------------	--------------------------	-------------	----------------

UK 1,5 N - Blocs de jonction simple

3005837

<https://www.phoenixcontact.com/fr/produits/3005837>



	352 V	17 A	-	0,14 - 1,5
--	-------	------	---	------------



CCC

Identifiant de l'homologation: 2020322313000623

UK 1,5 N - Blocs de jonction simple

3005837

<https://www.phoenixcontact.com/fr/produits/3005837>



Classifications

ECLASS

ECLASS-11.0	27141120
ECLASS-13.0	27250101

ETIM

ETIM 9.0	EC000897
----------	----------

UNSPSC

UNSPSC 21.0	39121400
-------------	----------

UK 1,5 N - Blocs de jonction simple

3005837

<https://www.phoenixcontact.com/fr/produits/3005837>



Conformité environnementale

China RoHS

Période d'utilisation conforme : illimitée = EFUP-e

Aucune substance dangereuse dépassant les valeurs seuils ;

UK 1,5 N - Blocs de jonction simple

3005837

<https://www.phoenixcontact.com/fr/produits/3005837>



Accessoires

FBRN 8-4 N - Pont de jonction

3001608

<https://www.phoenixcontact.com/fr/produits/3001608>



Pont de jonction, pas: 4 mm, nombre de pôles: 8, coloris: argenté

FBRN 7-4 N - Pont de jonction

3001598

<https://www.phoenixcontact.com/fr/produits/3001598>



Pont de jonction, nombre de pôles: 7, coloris: argenté

UK 1,5 N - Blocs de jonction simple

3005837

<https://www.phoenixcontact.com/fr/produits/3005837>



FBRN 6-4 N - Pont de jonction

3001585

<https://www.phoenixcontact.com/fr/produits/3001585>

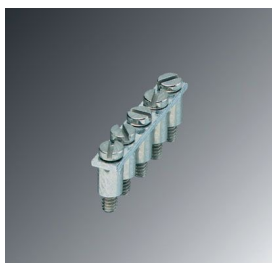


Pont de jonction, nombre de pôles: 6, coloris: argenté

FBRN 5-4 N - Pont de jonction

3001572

<https://www.phoenixcontact.com/fr/produits/3001572>



Pont de jonction, nombre de pôles: 5, coloris: argenté

UK 1,5 N - Blocs de jonction simple

3005837

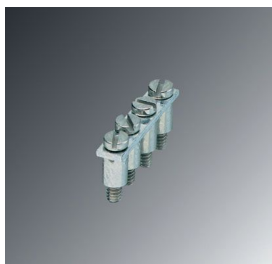
<https://www.phoenixcontact.com/fr/produits/3005837>



FBRN 4-4 N - Pont de jonction

3001569

<https://www.phoenixcontact.com/fr/produits/3001569>

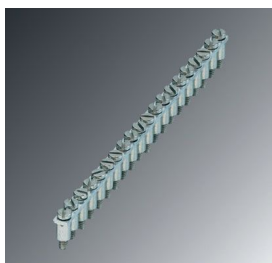


Pont de jonction, pas: 4 mm, nombre de pôles: 4, coloris: argenté

FBRN 20-4 N - Pont de jonction

3001637

<https://www.phoenixcontact.com/fr/produits/3001637>



Pont de jonction, nombre de pôles: 20, coloris: argenté

UK 1,5 N - Blocs de jonction simple

3005837

<https://www.phoenixcontact.com/fr/produits/3005837>



FBRN 10-4 N - Pont de jonction

3001624

<https://www.phoenixcontact.com/fr/produits/3001624>



Pont de jonction, pas: 4,2 mm, nombre de pôles: 10, coloris: argenté

D-UK 2,5 - Couvercle d'extrémité

3001022

<https://www.phoenixcontact.com/fr/produits/3001022>



Couvercle d'extrémité, largeur: 1,5 mm, hauteur: 42,5 mm, coloris: gris

UK 1,5 N - Blocs de jonction simple

3005837

<https://www.phoenixcontact.com/fr/produits/3005837>



ATP-UK - Séparateur

3003224

<https://www.phoenixcontact.com/fr/produits/3003224>



Séparateur, largeur: 1,5 mm, hauteur: 56 mm, coloris: gris

SZS 0,4X2,5 VDE - Tournevis

1205037

<https://www.phoenixcontact.com/fr/produits/1205037>



Tournevis pour tête fendue, isolé selon VDE, dimensions : 0,4 x 2,5 x 80 mm, manche à deux composants, antidérapant

UK 1,5 N - Blocs de jonction simple

3005837

<https://www.phoenixcontact.com/fr/produits/3005837>



NS 32 PERF 2000MM-VPE 10 - Profilé percé

1201002

<https://www.phoenixcontact.com/fr/produits/1201002>



Profilé percé, Conditionnement par 10 unités (20 m), selon EN 60715, matériau: Acier, galvanisé, traité par passivation couche épaisse, Profilé G, coloris: argent

NS 32 UNPERF 2000MM-VPE 10 - Profilé plein

1201015

<https://www.phoenixcontact.com/fr/produits/1201015>



Profilé plein, Conditionnement par 10 unités (20 m), selon EN 60715, matériau: Acier, galvanisé, traité par passivation couche épaisse, Profilé G, coloris: argenté

UK 1,5 N - Blocs de jonction simple

3005837

<https://www.phoenixcontact.com/fr/produits/3005837>



NS 35/ 7,5 PERF 2000MM - Profilé percé

0801733

<https://www.phoenixcontact.com/fr/produits/0801733>



Profilé percé, Conditionnement par 25 unités (50 m), selon EN 60715, matériau: Acier, galvanisé, traité par passivation couche épaisse, Profil standard, coloris: argent

NS 35/ 7,5 UNPERF 2000MM - Profilé plein

0801681

<https://www.phoenixcontact.com/fr/produits/0801681>



Profilé plein, Conditionnement par 25 unités (50 m), selon EN 60715, matériau: Acier, galvanisé, traité par passivation couche épaisse, Profil standard, coloris: argenté

UK 1,5 N - Blocs de jonction simple

3005837

<https://www.phoenixcontact.com/fr/produits/3005837>



NS 35/ 7,5 WH PERF 2000MM - Profilé percé

1204119

<https://www.phoenixcontact.com/fr/produits/1204119>



Profilé percé, Conditionnement par 25 unités (50 m), selon EN 60715, matériau: Acier, galvanisé, passivation blanche, Profil standard, coloris: argenté

NS 35/ 7,5 WH UNPERF 2000MM-VPE 10 - Profilé plein

1204122

<https://www.phoenixcontact.com/fr/produits/1204122>



Profilé plein, Conditionnement par 10 unités (20 m), selon EN 60715, matériau: Acier, galvanisé, passivation blanche, Profil standard, coloris: argenté

UK 1,5 N - Blocs de jonction simple

3005837

<https://www.phoenixcontact.com/fr/produits/3005837>



NS 35/ 7,5 AL UNPERF 2000MM - Profilé plein

0801704

<https://www.phoenixcontact.com/fr/produits/0801704>



Profilé plein, Conditionnement par 25 unités (50 m), selon EN 60715, matériau: Aluminium, aucun revêtement, Profil standard, coloris: argenté

NS 35/ 7,5 ZN PERF 2000MM - Profilé percé

1206421

<https://www.phoenixcontact.com/fr/produits/1206421>



Profilé percé, Conditionnement par 25 unités (50 m), selon EN 60715, matériau: Acier, galvanisé, Profil standard, coloris: argenté

UK 1,5 N - Blocs de jonction simple

3005837

<https://www.phoenixcontact.com/fr/produits/3005837>



NS 35/ 7,5 ZN UNPERF 2000MM - Profilé plein

1206434

<https://www.phoenixcontact.com/fr/produits/1206434>



Profilé plein, Conditionnement par 25 unités (50 m), selon EN 60715, matériau: Acier, galvanisé, Profil standard, coloris: argenté

NS 35/ 7,5 CU UNPERF 2000MM-VPE 10 - Profilé plein

0801762

<https://www.phoenixcontact.com/fr/produits/0801762>



Profilé plein, Conditionnement par 10 unités (20 m), selon EN 60715, matériau: Cuivre, aucun revêtement, Profil standard, coloris: cuivre

UK 1,5 N - Blocs de jonction simple

3005837

<https://www.phoenixcontact.com/fr/produits/3005837>



NS 35/ 7,5 CAP - Bouchon d'extrémité

1206560

<https://www.phoenixcontact.com/fr/produits/1206560>

Pièce de fermeture pour profilés NS 35/7,5



NS 35/15 PERF 2000MM - Profilé percé

1201730

<https://www.phoenixcontact.com/fr/produits/1201730>



Profilé percé, Conditionnement par 25 unités (50 m), similaire à EN 60715, matériau: Acier, galvanisé, traité par passivation couche épaisse, Profil standard, coloris: argenté

UK 1,5 N - Blocs de jonction simple

3005837

<https://www.phoenixcontact.com/fr/produits/3005837>



NS 35/15 UNPERF 2000MM - Profilé plein

1201714

<https://www.phoenixcontact.com/fr/produits/1201714>



Profilé plein, Conditionnement par 25 unités (50 m), similaire à EN 60715, matériau: Acier, galvanisé, traité par passivation couche épaisse, Profil standard, coloris: argenté

NS 35/15 WH PERF 2000MM - Profilé percé

0806602

<https://www.phoenixcontact.com/fr/produits/0806602>



Profilé percé, Conditionnement par 25 unités (50 m), similaire à EN 60715, matériau: Acier, galvanisé, passivation blanche, Profil standard, coloris: blanc

UK 1,5 N - Blocs de jonction simple

3005837

<https://www.phoenixcontact.com/fr/produits/3005837>



NS 35/15 WH UNPERF 2000MM-VPE 10 - Profilé plein

1204135

<https://www.phoenixcontact.com/fr/produits/1204135>



Profilé plein, Conditionnement par 10 unités (20 m), similaire à EN 60715, matériau: Acier, galvanisé, passivation blanche, Profil standard, coloris: argenté

NS 35/15 AL UNPERF 2000MM - Profilé plein

1201756

<https://www.phoenixcontact.com/fr/produits/1201756>



Profilé plein, similaire à EN 60715, matériau: Aluminium, aucun revêtement, Profil standard, coloris: argenté

UK 1,5 N - Blocs de jonction simple

3005837

<https://www.phoenixcontact.com/fr/produits/3005837>



NS 35/15 ZN PERF 2000MM - Profilé percé

1206599

<https://www.phoenixcontact.com/fr/produits/1206599>



Profilé percé, Conditionnement par 25 unités (50 m), similaire à EN 60715, matériau: Acier, galvanisé, Profil standard, coloris: argenté

NS 35/15 ZN UNPERF 2000MM - Profilé plein

1206586

<https://www.phoenixcontact.com/fr/produits/1206586>



Profilé plein, Conditionnement par 25 unités (50 m), similaire à EN 60715, matériau: Acier, galvanisé, Profil standard, coloris: argenté

UK 1,5 N - Blocs de jonction simple

3005837

<https://www.phoenixcontact.com/fr/produits/3005837>



NS 35/15 CU UNPERF 2000MM-VPE 10 - Profilé plein

1201895

<https://www.phoenixcontact.com/fr/produits/1201895>



Profilé plein, Conditionnement par 10 unités (20 m), similaire à EN 60715, matériau: Cuivre, aucun revêtement, Profil standard, coloris: cuivre

NS 35/15 CAP - Bouchon d'extrémité

1206573

<https://www.phoenixcontact.com/fr/produits/1206573>

Pièce de fermeture pour profilés NS 35/15



UK 1,5 N - Blocs de jonction simple

3005837

<https://www.phoenixcontact.com/fr/produits/3005837>



NS 35/15-2,3 UNPERF 2000MM-VPE 10 - Profilé plein

1201798

<https://www.phoenixcontact.com/fr/produits/1201798>



Profilé plein, Conditionnement par 10 unités (20 m), selon EN 60715, matériau: Acier, galvanisé, traité par passivation couche épaisse, Profil standard 2,3 mm, coloris: argenté

ZB 4 :UNBEDRUCKT - Ruban de repérage ZB

0805001

<https://www.phoenixcontact.com/fr/produits/0805001>



Ruban de repérage ZB, Rubans, blanc, vierge, repérable avec : PLOTMARK, CMS-P1-PLOTTER, type de montage: encliquetage, pour bloc de jonction au pas de : 4,2 mm, surface utile: 4,2 x 10,5 mm, Nombre d'étiquettes: 10

UK 1,5 N - Blocs de jonction simple

3005837

<https://www.phoenixcontact.com/fr/produits/3005837>



ZB 4 CUS - Ruban de repérage ZB

0824951

<https://www.phoenixcontact.com/fr/produits/0824951>

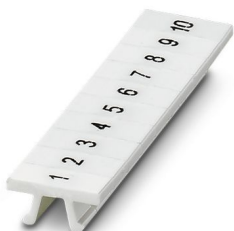


Ruban de repérage ZB, à commander : par bandes, blanc, impression selon les indications du client, type de montage: encliquetage dans la rainure de repérage élevée, pour bloc de jonction au pas de : 4,2 mm, surface utile: 4,2 x 10,5 mm, Nombre d'étiquettes: 10

ZB 4,LGS:FORTL.ZAHLEN - Ruban de repérage ZB

0805739

<https://www.phoenixcontact.com/fr/produits/0805739>



Ruban de repérage ZB, Rubans, blanc, repéré, impression longitudinale: numérotation continue 1 ... 10, 11 ... 20, etc. jusqu'à 91 ... 100, type de montage: encliquetage, pour bloc de jonction au pas de : 4,2 mm, surface utile: 4,2 x 10,5 mm, Nombre d'étiquettes: 10

UK 1,5 N - Blocs de jonction simple

3005837

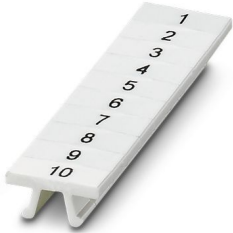
<https://www.phoenixcontact.com/fr/produits/3005837>



ZB 4,QR:FORTL.ZAHLEN - Ruban de repérage ZB

0805807

<https://www.phoenixcontact.com/fr/produits/0805807>



Ruban de repérage ZB, Rubans, blanc, repéré, impression transversale: numérotation continue 1 ... 10, 11 ... 20, etc. jusqu'à 91 ... 100, type de montage: encliquetage, pour bloc de jonction au pas de : 4,2 mm, surface utile: 4,2 x 10,5 mm, Nombre d'étiquettes: 10

UC-TM 4 - Repères pour blocs de jonction

0818111

<https://www.phoenixcontact.com/fr/produits/0818111>



Repères pour blocs de jonction, Planche, blanc, vierge, repérable avec : BLUEMARK ID COLOR, BLUEMARK ID, BLUEMARK CLED, PLOTMARK, CMS-P1-PLOTTER, type de montage: encliquetage, pour bloc de jonction au pas de : 4,2 mm, surface utile: 3,6 x 10,5 mm, Nombre d'étiquettes: 120

UK 1,5 N - Blocs de jonction simple

3005837

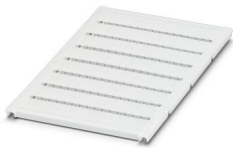
<https://www.phoenixcontact.com/fr/produits/3005837>



UC-TM 4 CUS - Repères pour blocs de jonction

0824573

<https://www.phoenixcontact.com/fr/produits/0824573>



Repères pour blocs de jonction, à commander : sous forme de planche, blanc, impression selon les indications du client, type de montage: encliquetage dans la rainure de repérage élevée, pour bloc de jonction au pas de : 4,2 mm, surface utile: 3,6 x 10,5 mm, Nombre d'étiquettes: 120

UCT-TM 4 - Repères pour blocs de jonction

0828732

<https://www.phoenixcontact.com/fr/produits/0828732>



Repères pour blocs de jonction, Planche, blanc, vierge, repérable avec : TOPMARK NEO, LASER TOPMARK, BLUEMARK ID COLOR, BLUEMARK ID, BLUEMARK CLED, THERMOMARK PRIME, THERMOMARK CARD 2.0, THERMOMARK CARD, type de montage: encliquetage, pour bloc de jonction au pas de : 4,2 mm, surface utile: 3,6 x 10,5 mm, Nombre d'étiquettes: 84

UK 1,5 N - Blocs de jonction simple

3005837

<https://www.phoenixcontact.com/fr/produits/3005837>



UCT-TM 4 CUS - Repères pour blocs de jonction

0829588

<https://www.phoenixcontact.com/fr/produits/0829588>



Repères pour blocs de jonction, à commander : sous forme de planche, blanc, impression selon les indications du client, type de montage: encliquetage dans la rainure de repérage élevée, pour bloc de jonction au pas de : 4,2 mm, surface utile: 3,6 x 10,5 mm, Nombre d'étiquettes: 84

STP 4-2-ZB - Porte-repère

3038613

<https://www.phoenixcontact.com/fr/produits/3038613>



Porte-repère, s'encliquette dans des blocs de jonction à ressort ST 1,5..., repérable avec UC-TM 4, UC-TMF 4, UCT-TM 4, UCT-TMF 4, ZB 4 ou ZBF 4, gris, vierge, type de montage: encliquetage, surface utile: 4 x 10,5 mm

UK 1,5 N - Blocs de jonction simple

3005837

<https://www.phoenixcontact.com/fr/produits/3005837>



CLIPFIX 35 - Butée

3022218

<https://www.phoenixcontact.com/fr/produits/3022218>



Crampon terminal à montage rapide, pour profilé NS 35/7,5 ou NS 35/15, avec possibilité de repérage, largeur : 9,5 mm, coloris : gris

CLIPFIX 35-5 - Butée

3022276

<https://www.phoenixcontact.com/fr/produits/3022276>



Crampon terminal à montage rapide, pour profilé NS 35/7,5 ou NS 35/15, avec possibilité de repérage, possibilité de montage pour FBS...5, FBS...6, KSS 5, KSS 6, largeur : 5,15 mm, coloris : gris

UK 1,5 N - Blocs de jonction simple

3005837

<https://www.phoenixcontact.com/fr/produits/3005837>



E/NS 35 N - Butée

0800886

<https://www.phoenixcontact.com/fr/produits/0800886>

Butée, largeur : 9,5 mm, coloris : gris



E/UK - Butée

1201442

<https://www.phoenixcontact.com/fr/produits/1201442>

Butée, Montage sur profilé NS 32 ou NS 35, matériau: PA, coloris: gris



UK 1,5 N - Blocs de jonction simple

3005837

<https://www.phoenixcontact.com/fr/produits/3005837>



E/UK 1 - Butée

1201413

<https://www.phoenixcontact.com/fr/produits/1201413>



Butée, pour arrêter les bloc de jonction à deux et trois étages, largeur : 10 mm, coloris : gris

PAI-4 - Adaptateur de test

3030925

<https://www.phoenixcontact.com/fr/produits/3030925>



Adaptateur de test, Protection contre tout contact involontaire à l'état enfiché conformément à DIN EN 50274, pour points tests de 4 mm et blocs de jonction de pas 8,2 mm, nombre de pôles: 1, coloris: gris

Phoenix Contact 2023 © - Tous droits réservés
<https://www.phoenixcontact.com>

PHOENIX CONTACT SAS
52 Boulevard de Beaubourg Emerainville
77436 Marne La Vallée Cedex 2 France
+33 (0) 1 60 17 98 98
documentation@phoenixcontact.fr