

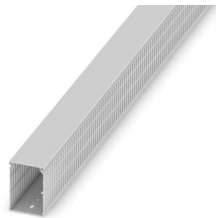
CD 60X80 - Canaleta de cableado



3240199

<https://www.phoenixcontact.com/es/productos/3240199>

Tenga en cuenta que los datos mostrados en este documento PDF se generaron a partir de nuestro catálogo online. Por favor, encontrará todos los datos en la documentación del usuario. Prevalecen nuestras condiciones generales de uso para descargas.



Canal de cableado para la instalación y el montaje en armarios de control, gris, formado por parte superior e inferior, ancho: 60 mm, altura: 80 mm, longitud: 2000 mm

Sus ventajas

- Separar los nervios sin herramientas y sin que queden rebabas mediante el punto de ruptura nominal
- El cortador de canal PPS CD permiten un corte ligero, con poco esfuerzo y sin rebabas gracias a su transmisión por palanca y su especial geometría de corte
- Corte ligero, con poco esfuerzo y sin rebabas gracias a las tijeras para canaletas de cableado CUTFOX CD
- Las cabezas anchas y achaflanadas de los nervios de la canaleta garantizan un montaje sencillo y una perfecta sujeción de la tapa
- Sujeción segura de los conductores tendidos mediante grapas de hilos encajables en los nervios
- Con los remaches expansibles de plástico se pueden fijar de forma sencilla canaletas de cableado con ayuda de la herramienta de fijación de remaches

Datos comerciales

Código de artículo	3240199
Unidad de embalaje	18 Unidades
Cantidad mínima de pedido	18 Unidades
Clave de venta	BE7431
Clave de producto	BE7431
GTIN	4046356459198
Peso por unidad (incluido el embalaje)	1.358 g
Peso por unidad (sin incluir el embalaje)	1.255,9 g
Número de tarifa arancelaria	39259020
País de origen	DE

CD 60X80 - Canaleta de cableado

3240199

<https://www.phoenixcontact.com/es/productos/3240199>



Datos técnicos

Propiedades del artículo

Tipo de producto	Canaleta de cableado
------------------	----------------------

Dimensiones

Anchura	60 mm
Altura	80 mm
Longitud	2000 mm

Datos del material

Color	gris piedra (RAL 7030)
Material	PVC
Clase de inflamabilidad según UL 94	V0
Sustancias contenidas	sin plomo

Cable/línea

Ausencia de halógenos	no
-----------------------	----

Propiedades mecánicas

Sección de utilización	4179 mm ² (100 %)
Número de conductores con cantidad de llenado del 60 %	156 (2,5 mm ² Ø 3,4 mm)

Condiciones medioambientales y de vida útil

Condiciones ambientales

Temperatura ambiente (servicio)	-25 °C ... 60 °C
---------------------------------	------------------

CD 60X80 - Canaleta de cableado

3240199

<https://www.phoenixcontact.com/es/productos/3240199>



Homologaciones

🔗 To download certificates, visit the product detail page: <https://www.phoenixcontact.com/es/productos/3240199>



CSA

ID de homologación: 80202282



VDE Zeichengenehmigung

ID de homologación: 40058456



UL Recognized

ID de homologación: E328576

CD 60X80 - Canaleta de cableado

3240199

<https://www.phoenixcontact.com/es/productos/3240199>



Clasificaciones

ECLASS

ECLASS-13.0	27400703
ECLASS-15.0	27400703

ETIM

ETIM 10.0	EC000012
-----------	----------

UNSPSC

UNSPSC 21.0	39131700
-------------	----------

CD 60X80 - Canaleta de cableado



3240199

<https://www.phoenixcontact.com/es/productos/3240199>

Environmental product compliance

EU RoHS

Cumple los requisitos de la Directiva RoHS	Sí, Ninguna excepción
--	-----------------------

China RoHS

Environment friendly use period (EFUP)	EFUP-E
	Ninguna sustancia peligrosa por encima de los valores límite

EU REACH SVHC

Indicación acerca de la sustancia candidata según REACH (n.º CAS)	Ninguna sustancia con una fracción de masa superior a 0,1 %
---	---

EF3.1 Cambio climático

CO2e kg	2,686 kg CO2e
---------	---------------

Phoenix Contact 2026 © - Todos los derechos reservados

<https://www.phoenixcontact.com>

PHOENIX CONTACT, S.A.U.

Parque Tecnológico de Asturias p. 16-17

E-33428 LLANERA (Asturias)

+34 985 791 636

info@phoenixcontact.es