

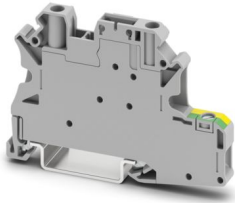
# UT 4-PE/TG P/P - Borna de tierra



3070037

<https://www.phoenixcontact.com/es/productos/3070037>

Tenga en cuenta que los datos mostrados en este documento PDF se generaron a partir de nuestro catálogo online. Por favor, encontrará todos los datos en la documentación del usuario. Prevalecen nuestras condiciones generales de uso para descargas.



Borna de tierra, La corriente y la tensión son determinadas por el conector empleado., con hembras roscadas para tomas de prueba para alojar clavijas de prueba, tensión nominal: 500 V, corriente nominal: 20 A, tipo de conexión: Conexión por tornillo, Sección de dimensionamiento: 2,5 mm<sup>2</sup>, sección: 0,14 mm<sup>2</sup> - 6 mm<sup>2</sup>, montaje: NS 35/7,5, NS 35/15, color: gris

## Datos comerciales

Código de artículo	3070037
Unidad de embalaje	50 Unidades
Cantidad mínima de pedido	50 Unidades
Clave de venta	BE1124
Clave de producto	BE1124
GTIN	4046356480246
Peso por unidad (incluido el embalaje)	21,14 g
Peso por unidad (sin incluir el embalaje)	21,14 g
Número de tarifa arancelaria	85369010
País de origen	PL

# UT 4-PE/TG P/P - Borna de tierra



3070037

<https://www.phoenixcontact.com/es/productos/3070037>

## Datos técnicos

### Notas

Generalidades	La corriente y la tensión son determinadas por el conector empleado.
---------------	--

### Propiedades del artículo

Tipo de producto	Borne de conexión a tierra
Número de conexiones	2
Número de filas	1

### Propiedades de aislamiento

Categoría de sobretensión	III
Grado de polución	3

### Propiedades eléctricas

Tensión transitoria de dimensionamiento	6 kV
Potencia disipada máxima con condición nominal	1,02 W

### Datos de conexión

Pie de conexión a tierra	Sí
Número de conexiones por piso	2
Sección nominal	4 mm <sup>2</sup>

### Piso 1 arriba 1 abajo 1

Tipo de conexión	Conexión por tornillo
Rosca de tornillo	M3
Observación	Observe la capacidad de corriente de los carriles.
Par de apriete	0,6 ... 0,8 Nm
Longitud de pelado	9 mm
Calibre macho	A4
Conexión según norma	IEC 60947-7-1/IEC 60947-7-2
Sección de conductor rígido	0,14 mm <sup>2</sup> ... 6 mm <sup>2</sup>
Sección de conductor AWG	26 ... 10 (Convertido según IEC)
Sección de conductor flexible	0,14 mm <sup>2</sup> ... 6 mm <sup>2</sup>
Sección de cable flexible [AWG]	26 ... 10 (Convertido según IEC)
Sección de cable flexible (puntera sin manguito de plástico)	0,14 mm <sup>2</sup> ... 4 mm <sup>2</sup>
Sección de cable flexible (puntera con manguito de plástico)	0,14 mm <sup>2</sup> ... 4 mm <sup>2</sup>
Sección nominal	2,5 mm <sup>2</sup>
Corriente nominal	20 A
Corriente de carga máxima	20 A (con una sección de conductor de 6 mm <sup>2</sup> ) 20 A (con una sección de conductor de 6 mm <sup>2</sup> )
Tensión nominal	500 V

## Dimensiones

# UT 4-PE/TG P/P - Borna de tierra



3070037

<https://www.phoenixcontact.com/es/productos/3070037>

Anchura	6,2 mm
---------	--------

## Datos del material

Color	gris (RAL 7042)
Clase de inflamabilidad según UL 94	V0
Grupo material aislante	I
Material aislante	PA
Utilización estática de material aislante en frío	-60 °C
Índice de temperatura del material aislante (DIN EN 60216-1 (VDE 0304-21))	130 °C
Índice de temperatura del material aislante relativo (Elec., UL 746 B)	130 °C
Protección contra incendios para vehículos sobre carriles (DIN EN 45545-2) R22	HL 1 - HL 3
Protección contra incendios para vehículos sobre carriles (DIN EN 45545-2) R23	HL 1 - HL 3
Protección contra incendios para vehículos sobre carriles (DIN EN 45545-2) R24	HL 1 - HL 3
Protección contra incendios para vehículos sobre carriles (DIN EN 45545-2) R26	HL 1 - HL 3
Emisión de calor calorímetro NFPA 130 (ASTM E 1354)	28 MJ/kg
Inflamabilidad de las superficies NFPA 130 (ASTM E 162)	aprobado
Densidad de los gases de combustión óptica específica NFPA 130 (ASTM E 662)	aprobado
Toxicidad de los gases de combustión NFPA 130 (SMP 800C)	aprobado

## Propiedades mecánicas

### Datos mecánicos

Pared lateral abierta	No
-----------------------	----

## Condiciones medioambientales y de vida útil

### Condiciones ambientales

Temperatura ambiente (servicio)	-60 °C ... 105 °C (para la temperatura de servicio de corta duración máx. véase RTI Elec.)
Temperatura ambiente (almacenamiento / transporte)	-25 °C ... 60 °C (durante poco tiempo, no más de 24 h, de -60 °C a +70 °C)
Temperatura ambiente (montaje)	-5 °C ... 70 °C
Temperatura ambiente (accionamiento)	-5 °C ... 70 °C
Humedad de aire admisible (almacenamiento / transporte)	30 % ... 70 %

## Normas y especificaciones

Conexión según norma	IEC 60947-7-1/IEC 60947-7-2
----------------------	-----------------------------

## Montaje

Tipo de montaje	NS 35/7,5
	NS 35/15

# UT 4-PE/TG P/P - Borna de tierra

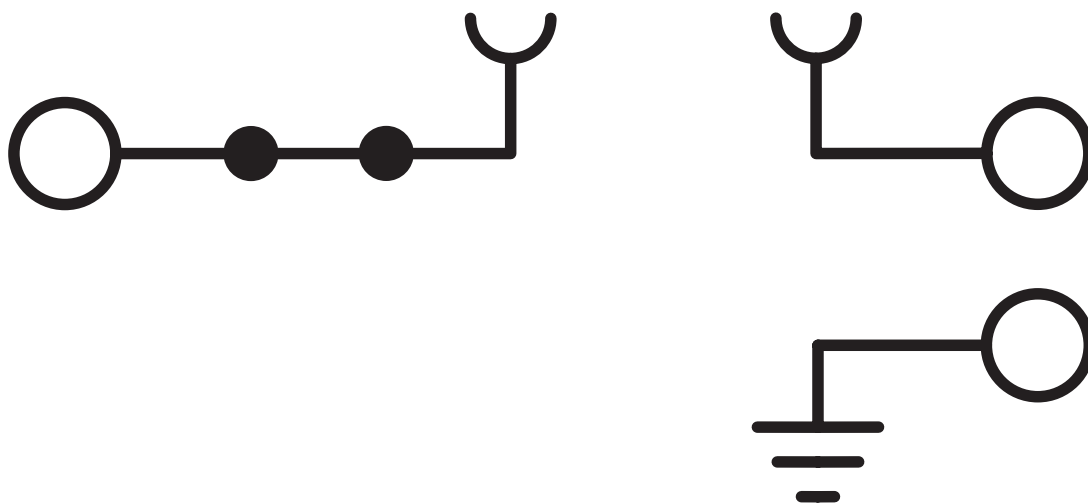
3070037

<https://www.phoenixcontact.com/es/productos/3070037>



## Dibujos

Diagrama eléctrico



# UT 4-PE/TG P/P - Borna de tierra

3070037

<https://www.phoenixcontact.com/es/productos/3070037>



## Clasificaciones

### UNSPSC

UNSPSC 21.0	39121400
-------------	----------

## Environmental product compliance

### EU RoHS

Cumple los requisitos de la Directiva RoHS	Sí
excepciones, si fueran conocida	6(c)

### China RoHS

Environment friendly use period (EFUP)	EFUP-50
	Encontrará una tabla de declaración RoHS de China relativa al artículo en la zona de descargas del artículo correspondiente, en el apartado "Declaración del fabricante". No se emite ninguna tabla de declaración RoHS de China ni se requiere en ninguno de los artículos con EFUP-E.

### EU REACH SVHC

Indicación acerca de la sustancia candidata según REACH (n.º CAS)	Lead(n.º CAS: 7439-92-1)
SCIP	1864b2cc-ad63-44aa-b0cb-f07d6eae7cc