

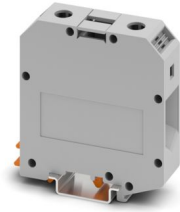
UKH 50 - Borne de corriente



3009118

<https://www.phoenixcontact.com/es/productos/3009118>

Tenga en cuenta que los datos mostrados en este documento PDF se generaron a partir de nuestro catálogo online. Por favor, encontrará todos los datos en la documentación del usuario. Prevalecen nuestras condiciones generales de uso para descargas.



Borne de corriente, tensión nominal: 1000 V, corriente nominal: 150 A, número de conexiones: 2, número de polos: 1, tipo de conexión: Conexión por tornillo, Sección de dimensionamiento: 50 mm², sección: 16 mm² - 70 mm², clase de montaje: NS 35/7,5, NS 35/15, NS 32, NS 35/15-2,3, color: gris

Sus ventajas

- Mediante el centrado de tres puntos del conductor en la base del casquillo prismático se garantiza una conexión de cable eficaz
- Resistencia de contacto mínima de la superficie de contacto mediante acanaladura
- Bloqueo por tornillo por elemento con resorte en la parte activa

Datos comerciales

Código de artículo	3009118
Unidad de embalaje	10 Unidades
Cantidad mínima de pedido	10 Unidades
Clave de venta	BE1311
Clave de producto	BE1311
GTIN	4017918091644
Peso por unidad (incluido el embalaje)	120 g
Peso por unidad (sin incluir el embalaje)	113,4 g
Número de tarifa arancelaria	85369010
País de origen	IN

Datos técnicos

Notas

Generalidades

Observación	Para lograr un contacto fiable de los conductores de varios hilos, se recomienda desenredar los conductores de varios hilos.
-------------	--

Propiedades del artículo

Tipo de producto	Borne de potencia
Número de polos	1
Número de conexiones	2
Número de filas	1
Potenciales	1

Propiedades de aislamiento

Categoría de sobretensión	III
Grado de polución	3

Propiedades eléctricas

Tensión transitoria de dimensionamiento	8 kV
Potencia disipada máxima con condición nominal	4,73 W

Datos de conexión

Número de conexiones por piso	2
Sección nominal	50 mm ²
Tipo de conexión	Conexión por tornillo
Rosca de tornillo	M6
Par de apriete	6 ... 8 Nm
Longitud de pelado	24 mm
Calibre macho	A10
Conexión según norma	IEC 60947-7-1
Sección de conductor rígido	16 mm ² ... 70 mm ²
Sección de conductor AWG	4 ... 2/0 (Convertido según IEC)
Sección de conductor flexible	25 mm ² ... 70 mm ²
Sección de cable flexible [AWG]	2 ... 2/0 (Convertido según IEC)
Sección de cable flexible (puntera sin manguito de plástico)	16 mm ² ... 50 mm ²
Sección de cable flexible (puntera con manguito de plástico)	16 mm ² ... 50 mm ²
2 conductores con la misma sección, rígidos	10 mm ² ... 16 mm ²
2 conductores con la misma sección, flexibles	10 mm ² ... 16 mm ²
2 conductores de igual sección, flexibles con puntera, sin manguito de plástico	10 mm ² ... 16 mm ²
Sección nominal	50 mm ²
Corriente nominal	150 A
Corriente de carga máxima	150 A (con una sección de conductor de 50 mm ²)

UKH 50 - Borne de corriente



3009118

<https://www.phoenixcontact.com/es/productos/3009118>

Anchura	20 mm
Altura	70,5 mm
Profundidad	76 mm
Profundidad en NS 32	81,5 mm
Profundidad en NS 35/7,5	76,1 mm
Profundidad en NS 35/15	83,6 mm

Datos del material

Color	gris (RAL 7042)
Clase de inflamabilidad según UL 94	V0
Grupo material aislante	I
Material aislante	PA
Utilización estática de material aislante en frío	-60 °C
Índice de temperatura del material aislante relativo (Elec., UL 746 B)	130 °C
Protección contra incendios para vehículos sobre carriles (DIN EN 45545-2) R22	HL 1 - HL 3
Protección contra incendios para vehículos sobre carriles (DIN EN 45545-2) R23	HL 1 - HL 3
Protección contra incendios para vehículos sobre carriles (DIN EN 45545-2) R24	HL 1 - HL 3
Protección contra incendios para vehículos sobre carriles (DIN EN 45545-2) R26	HL 1 - HL 3
Inflamabilidad de las superficies NFPA 130 (ASTM E 162)	aprobado
Densidad de los gases de combustión óptica específica NFPA 130 (ASTM E 662)	aprobado
Toxicidad de los gases de combustión NFPA 130 (SMP 800C)	aprobado

Ensayos eléctricos

Prueba con tensión de impulso

Tensión de prueba Valor nominal	9,8 kV
Resultado	Prueba aprobada

Verificación de calentamiento

Exigencia Ensayo de calentamiento	Aumento de temperatura ≤ 45 K
Resultado	Prueba aprobada
Corriente admisible de corta duración 50 mm ²	6 kA
Resultado	Prueba aprobada

Rigidez dieléctrica con frecuencia de operación

Tensión de prueba Valor nominal	2,2 kV
Resultado	Prueba aprobada

Propiedades mecánicas

Datos mecánicos

Pared lateral abierta	No
-----------------------	----

Ensayos mecánicos

Resistencia mecánica

Resultado	Prueba aprobada
-----------	-----------------

Fijación en el soporte

Carril/superficie de fijación	NS 32/NS 35
Valor nominal Fuerza de ensayo	10 N
Resultado	Prueba aprobada

Comprobación de daños en los conductores y de aflojamiento

Velocidad de rotación	10 (+/- 2) r.p.m.
Rotaciones	135
Sección de conductor/Peso	16 mm ² /2,9 kg
	50 mm ² / 9,5 kg
	70 mm ² /10,4 kg
Resultado	Prueba aprobada

Condiciones medioambientales y de vida útil

Ensayo de la llama de aguja

Tiempo de actuación	30 s
Resultado	Prueba aprobada

Oscilación/ruido de banda ancha

Especificación del ensayo	DIN EN 50155 (VDE 0115-200):2018-05
Espectro	Prueba de durabilidad categoría 2, en el bogie
Frecuencia	$f_1 = 5 \text{ Hz}$ hasta $f_2 = 250 \text{ Hz}$
Nivel ASD	6,12 (m/s ²) ² /Hz
Aceleración	3,12g
Duración de ensayo por eje	5 h
Direcciones de ensayo	Ejes X, Y y Z
Resultado	Prueba aprobada

Choque

Especificación del ensayo	DIN EN 50155 (VDE 0115-200):2022-06
Tipo de choque	Semisinusoide
Aceleración	5g
Duración del choque	30 ms
Número de choques por dirección	3
Direcciones de ensayo	Ejes X, Y y Z (pos. y neg.)
Resultado	Prueba aprobada

Condiciones ambientales

Temperatura ambiente (servicio)	-60 °C ... 110 °C (Rango de temperatura de servicio incl. autocalentamiento, temperatura de servicio de corta duración máx.; véase RTI Elec.)
---------------------------------	---

UKH 50 - Borne de corriente



3009118

<https://www.phoenixcontact.com/es/productos/3009118>

Temperatura ambiente (almacenamiento / transporte)	-25 °C ... 60 °C (durante poco tiempo, no más de 24 h, de -60 °C a +70 °C)
Temperatura ambiente (montaje)	-5 °C ... 70 °C
Temperatura ambiente (accionamiento)	-5 °C ... 70 °C
Humedad de aire admisible (servicio)	20 % ... 90 %
Humedad de aire admisible (almacenamiento / transporte)	30 % ... 70 %

Normas y especificaciones

Conexión según norma	IEC 60947-7-1
----------------------	---------------

Montaje

Tipo de montaje	NS 35/7,5
	NS 35/15
	NS 32
	NS 35/15-2,3

UKH 50 - Borne de corriente

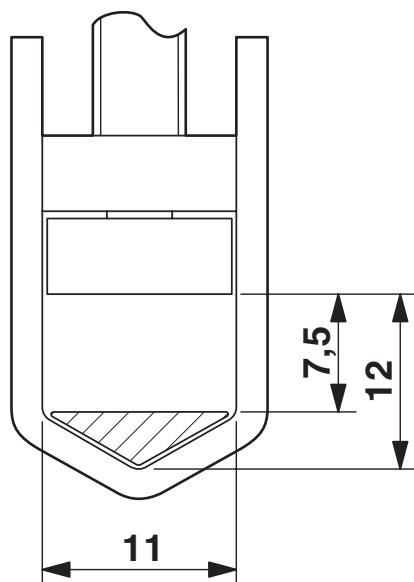
3009118

<https://www.phoenixcontact.com/es/productos/3009118>



Dibujos

Esquema de dimensiones



Plano esquemático



Conexión de conductores de aluminio. Más notas en el área de descargas

Diagrama eléctrico



UKH 50 - Borne de corriente





3009118


<https://www.phoenixcontact.com/es/productos/3009118>


Homologaciones


To download certificates, visit the product detail page: <https://www.phoenixcontact.com/es/productos/3009118>

 CSA ID de homologación: 13631				
	Tensión nominal U_N	Corriente nominal I_N	Sección AWG	Sección mm^2
B	600 V	150 A	6 - 1/0	-
C	600 V	150 A	6 - 1/0	-

 cULus Recognized ID de homologación: E60425				
	Tensión nominal U_N	Corriente nominal I_N	Sección AWG	Sección mm^2
B	600 V	150 A	6 - 1/0	-
Conexión multiconductor	600 V	150 A	8 - 6	-
C	600 V	150 A	6 - 1/0	-
Conexión multiconductor	600 V	150 A	8 - 6	-

 LR ID de homologación: LR2420186TA	
--	--

 VDE Zeichengenehmigung ID de homologación: 40036368				
	Tensión nominal U_N	Corriente nominal I_N	Sección AWG	Sección mm^2
keine	1000 V	150 A	-	- 50

 IECEE CB Scheme ID de homologación: DE1-62936_M1				
	Tensión nominal U_N	Corriente nominal I_N	Sección AWG	Sección mm^2
keine	1000 V	150 A	-	- 50

DNV ID de homologación: TAE00001CT	
--	--

UKH 50 - Borne de corriente



3009118

<https://www.phoenixcontact.com/es/productos/3009118>



ATEX

ID de homologación: KEMA98ATEX1786U



EAC Ex

ID de homologación: KZ 7500525010101950



IECEX

ID de homologación: IECEX KEM 06.0029U



CCC

ID de homologación: 2020322313000623



UKCA-EX

ID de homologación: DEKRA 21UKEX0307U

UL Comp Hazloc CA US

ID de homologación: UL US CA L 192998

	Tensión nominal U_N	Corriente nominal I_N	Sección AWG	Sección mm^2
keine				
	600 V	150 A	6 - 1/0	-

UKH 50 - Borne de corriente

3009118

<https://www.phoenixcontact.com/es/productos/3009118>



Clasificaciones

ECLASS

ECLASS-13.0	27250101
ECLASS-15.0	27250101

ETIM

ETIM 10.0	EC000897
-----------	----------

UNSPSC

UNSPSC 21.0	39121400
-------------	----------

Environmental product compliance

EU RoHS

Cumple los requisitos de la Directiva RoHS	Sí, Ninguna excepción
--	-----------------------

China RoHS

Environment friendly use period (EFUP)	EFUP-E
	Ninguna sustancia peligrosa por encima de los valores límite

EU REACH SVHC

Indicación acerca de la sustancia candidata según REACH (n.º CAS)	Ninguna sustancia con una fracción de masa superior a 0,1 %
---	---

EF3.1 Cambio climático

CO2e kg	0,809 kg CO2e
---------	---------------