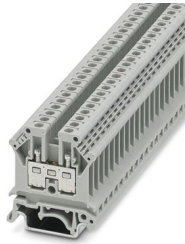


# UK 4 - Borne de paso

3003017

<https://www.phoenixcontact.com/es/productos/3003017>

Tenga en cuenta que los datos mostrados en este documento PDF se generaron a partir de nuestro catálogo online. Por favor, encontrará todos los datos en la documentación del usuario. Prevalecen nuestras condiciones generales de uso para descargas.



Borne de paso, tensión nominal: 800 V, corriente nominal: 32 A, número de conexiones: 2, número de polos: 1, tipo de conexión: Conexión por tornillo, sección: 0,2 mm<sup>2</sup> - 4 mm<sup>2</sup>, clase de montaje: NS 35/7,5, NS 35/15, NS 32, color: gris

## Datos comerciales

Código de artículo	3003017
Unidad de embalaje	50 Unidades
Cantidad mínima de pedido	50 Unidades
Clave de venta	BE1211
Clave de producto	BE1211
GTIN	4017918090418
Peso por unidad (incluido el embalaje)	10,32 g
Peso por unidad (sin incluir el embalaje)	10,001 g
Número de tarifa arancelaria	85369010
País de origen	DE

## Datos técnicos

### Propiedades del artículo

Tipo de producto	Borne de paso
Familia de productos	UK
Número de polos	1
Número de conexiones	2
Número de filas	1
Potenciales	1

### Propiedades de aislamiento

Categoría de sobretensión	III
Grado de polución	3

### Propiedades eléctricas

Tensión transitoria de dimensionamiento	8 kV
Potencia disipada máxima con condición nominal	0 W

### Datos de conexión

Número de conexiones por piso	2
-------------------------------	---

#### Piso 1 arriba 1 abajo 1

Tipo de conexión	Conexión por tornillo
Rosca de tornillo	M3
Par de apriete	0,6 ... 0,8 Nm
Longitud de pelado	8 mm
Conexión según norma	IEC / EN
Sección de conductor rígido	0,2 mm <sup>2</sup> ... 4 mm <sup>2</sup>
Sección de conductor AWG	24 ... 12 (Convertido según IEC)
Sección de conductor flexible	0,2 mm <sup>2</sup> ... 4 mm <sup>2</sup>
Sección de cable flexible [AWG]	24 ... 12 (Convertido según IEC)
Sección de cable flexible (puntera sin manguito de plástico)	0,25 mm <sup>2</sup> ... 4 mm <sup>2</sup>
Sección de cable flexible (puntera con manguito de plástico)	0,25 mm <sup>2</sup> ... 2,5 mm <sup>2</sup>
2 conductores con la misma sección, rígidos	0,2 mm <sup>2</sup> ... 1,5 mm <sup>2</sup>
2 conductores con la misma sección, flexibles	0,2 mm <sup>2</sup> ... 1,5 mm <sup>2</sup>
2 conductores de igual sección, flexibles con puntera, sin manguito de plástico	0,25 mm <sup>2</sup> ... 1,5 mm <sup>2</sup>
2 conductores con la misma sección, flexibles con puntera TWIN con manguito de plástico	0,5 mm <sup>2</sup> ... 1,5 mm <sup>2</sup>
Corriente nominal	32 A
Tensión nominal	800 V
Conexión según norma	UL
Sección de conductor AWG	28 ... 12 (Convertido según IEC)
Corriente nominal	20 A
Tensión nominal	600 V

# UK 4 - Borne de paso



3003017

<https://www.phoenixcontact.com/es/productos/3003017>

Conexión según norma	CSA
Sección de conductor AWG	28 ... 12 (Convertido según IEC)
Corriente nominal	25 A
Tensión nominal	600 V

## Dimensiones

Anchura	6,2 mm
Ancho de tapa	1,8 mm
Altura	42,5 mm
Profundidad en NS 32	52 mm
Profundidad en NS 35/7,5	47 mm
Profundidad en NS 35/15	54,5 mm

## Datos del material

Color	gris (RAL 7042)
Clase de inflamabilidad según UL 94	V2
Grupo material aislante	I
Material aislante	PA
Índice de temperatura del material aislante (DIN EN 60216-1 (VDE 0304-21))	125 °C
Índice de temperatura del material aislante relativo (Elec., UL 746 B)	125 °C

## Ensayos eléctricos

### Prueba con tensión de impulso

Tensión de prueba Valor nominal	9,8 kV
Resultado	Prueba aprobada

### Verificación de calentamiento

Exigencia Ensayo de calentamiento	Aumento de temperatura $\leq$ 45 K
Resultado	Prueba aprobada
Corriente admisible de corta duración 4 mm <sup>2</sup>	0,48 kA
Resultado	Prueba aprobada

### Rigidez dieléctrica con frecuencia de operación

Tensión de prueba Valor nominal	2 kV
Resultado	Prueba aprobada

## Propiedades mecánicas

### Datos mecánicos

Pared lateral abierta	Sí
-----------------------	----

## Ensayos mecánicos

### Resistencia mecánica

Resultado	Prueba aprobada
-----------	-----------------

# UK 4 - Borne de paso



3003017

<https://www.phoenixcontact.com/es/productos/3003017>

## Fijación en el soporte

Carril/superficie de fijación	NS 32/NS 35
Valor nominal Fuerza de ensayo	1 N
Resultado	Prueba aprobada

## Comprobación de daños en los conductores y de aflojamiento

Velocidad de rotación	10 r.p.m.
Rotaciones	135
Sección de conductor/Peso	0,2 mm <sup>2</sup> /0,2 kg 4 mm <sup>2</sup> /0,9 kg
Resultado	Prueba aprobada

## Condiciones medioambientales y de vida útil

### Ensayo de la llama de aguja

Tiempo de actuación	30 s
Resultado	Prueba aprobada

### Condiciones ambientales

Temperatura ambiente (servicio)	-60 °C ... 110 °C (Rango de temperatura de servicio incl. autocalentamiento, temperatura de servicio de corta duración máx.; véase RTI Elec.)
Temperatura ambiente (almacenamiento / transporte)	-25 °C ... 60 °C (durante poco tiempo, no más de 24 h, de -60 °C a +70 °C)
Temperatura ambiente (montaje)	-5 °C ... 70 °C
Temperatura ambiente (accionamiento)	-5 °C ... 70 °C
Humedad de aire admisible (servicio)	20 % ... 90 %
Humedad de aire admisible (almacenamiento / transporte)	30 % ... 70 %

## Normas y especificaciones

Conexión según norma	IEC / EN
	UL
	CSA

## Montaje

Tipo de montaje	NS 35/7,5
	NS 35/15
	NS 32

# UK 4 - Borne de paso

3003017

<https://www.phoenixcontact.com/es/productos/3003017>



## Dibujos

### Diagrama eléctrico



# UK 4 - Borne de paso





3003017


<https://www.phoenixcontact.com/es/productos/3003017>

## Homologaciones

To download certificates, visit the product detail page: <https://www.phoenixcontact.com/es/productos/3003017>

 <b>CSA</b> ID de homologación: 13631				
	Tensión nominal $U_N$	Corriente nominal $I_N$	Sección AWG	Sección $mm^2$
keine				
	600 V	25 A	28 - 12	-

 <b>EAC</b> ID de homologación: KZ7500651131219505				
--	--	--	--	--

 <b>cULus Recognized</b> ID de homologación: E60425				
	Tensión nominal $U_N$	Corriente nominal $I_N$	Sección AWG	Sección $mm^2$
B				
	600 V	20 A	28 - 12	-
Conexión multiconductor	600 V	20 A	- 14	-
C				
	600 V	20 A	28 - 12	-
Conexión multiconductor	600 V	20 A	- 14	-

 <b>ClassNK</b> ID de homologación: 09 ME 142				
---	--	--	--	--

<b>DNV</b> ID de homologación: TAE00001CT				
--	--	--	--	--

# UK 4 - Borne de paso

3003017

<https://www.phoenixcontact.com/es/productos/3003017>



## Clasificaciones

### ECLASS

ECLASS-13.0	27250101
ECLASS-15.0	27250101

### ETIM

ETIM 10.0	EC000897
-----------	----------

### UNSPSC

UNSPSC 21.0	39121400
-------------	----------

# UK 4 - Borne de paso



3003017

<https://www.phoenixcontact.com/es/productos/3003017>

## Environmental product compliance

### EU RoHS

Cumple los requisitos de la Directiva RoHS	Sí, Ninguna excepción
--	-----------------------

### China RoHS

Environment friendly use period (EFUP)	EFUP-E
	Ninguna sustancia peligrosa por encima de los valores límite

### EU REACH SVHC

Indicación acerca de la sustancia candidata según REACH (n.º CAS)	Ninguna sustancia con una fracción de masa superior a 0,1 %
---	---

### EF3.1 Cambio climático

CO2e kg	0,073 kg CO2e
---------	---------------

Phoenix Contact 2026 © - Todos los derechos reservados  
<https://www.phoenixcontact.com>

PHOENIX CONTACT, S.A.U.  
Parque Tecnológico de Asturias p. 16-17  
E-33428 LLANERA (Asturias)  
+34 985 791 636  
[info@phoenixcontact.es](mailto:info@phoenixcontact.es)