

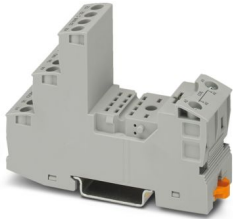
RIF-2-BSC/4X21 - Zócalo de relé



2900932

<https://www.phoenixcontact.com/es/productos/2900932>

Tenga en cuenta que los datos mostrados en este documento PDF se generaron a partir de nuestro catálogo online. Por favor, encontrará todos los datos en la documentación del usuario. Prevalecen nuestras condiciones generales de uso para descargas.



Zócalo de relé RIF-2..., para relés industriales con 2 o 4 contactos conmutados, conexión por tornillo, posibilidad de enchufe para módulos de entrada/antiparasitario, para montaje sobre carril NS 35/7,5

Datos comerciales

Código de artículo	2900932
Unidad de embalaje	10 Unidades
Cantidad mínima de pedido	10 Unidades
Clave de venta	DK6513
Clave de producto	DK6513
GTIN	4046356733168
Peso por unidad (incluido el embalaje)	75,3 g
Peso por unidad (sin incluir el embalaje)	68 g
Número de tarifa arancelaria	85366990
País de origen	CN

Datos técnicos

Propiedades del artículo

Tipo de producto	Zócalo de relé
Familia de productos	RIFLINE complete

Propiedades eléctricas

Tensión nominal U_N	250 V AC/DC
Corriente nominal I_N	máx. 12 A (En función de aplicación/equipamiento)
Circuito de protección	en función de los módulos de entrada/antiparasitarios seleccionados

Datos de conexión

Tipo de conexión	Conexión por tornillo
Longitud de pelado	8 mm
Sección de conductor rígido	0,5 mm ² ... 4 mm ²
Sección de cable rígida (2 cables con la misma sección)	0,5 mm ² ... 2,5 mm ²
Sección de conductor flexible	0,5 mm ² ... 4 mm ²
	0,5 mm ² ... 4 mm ² (Puntera con manguito de plástico)
Sección de cable flexible (2 cables con la misma sección)	0,5 mm ² ... 2,5 mm ²
	0,5 mm ² ... 1,5 mm ² (Puntera TWIN con collar aislante)
Sección de conductor AWG	20 ... 10 (rígido)
	20 ... 12 (flexible)
Par de apriete	0,5 Nm ... 0,6 Nm

Dimensiones

Anchura	27 mm
Altura	89 mm
Profundidad Brida de sujeción	75 mm (con brida de sujeción)

Datos del material

Color	gris (RAL 7042)
Clase de inflamabilidad según UL 94 (Carcasa)	V2 (Carcasa)

Condiciones medioambientales y de vida útil

Condiciones ambientales

Temperatura ambiente (servicio)	-40 °C ... 85 °C (En función de aplicación/equipamiento)
Temperatura ambiente (almacenamiento / transporte)	-40 °C ... 85 °C

Homologaciones

Prueba de gases nocivos

Marcado	ISA-S71.04. G3 Harsh Group
	EN 60068-2-60

RIF-2-BSC/4X21 - Zócalo de relé



2900932

<https://www.phoenixcontact.com/es/productos/2900932>

Montaje

Tipo de montaje	Montaje sobre carril DIN
Posición de montaje	discrecional

RIF-2-BSC/4X21 - Zócalo de relé



2900932

<https://www.phoenixcontact.com/es/productos/2900932>

Clasificaciones

ECLASS

ECLASS-13.0

27371603

ETIM

ETIM 9.0

EC001456

UNSPSC

UNSPSC 21.0

39122300

Environmental product compliance

EU RoHS

Cumple los requisitos de la Directiva RoHS	Sí, Ninguna excepción
--	-----------------------

China RoHS

Environment friendly use period (EFUP)	EFUP-E
	Ninguna sustancia peligrosa por encima de los valores límite

EU REACH SVHC

Indicación acerca de la sustancia candidata según REACH (n.º CAS)	Ninguna sustancia con una fracción de masa superior a 0,1 %
---	---

EF3.1 Cambio climático

CO2e kg	0,962 kg CO2e
---------	---------------