

CB 1/10-1/10 UT-BE - Elemento de base

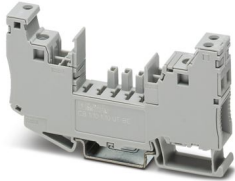


2801305

<https://www.phoenixcontact.com/es/productos/2801305>

Tenga en cuenta que los datos mostrados en este documento PDF se generaron a partir de nuestro catálogo online. Por favor, encontrará todos los datos en la documentación del usuario. Prevalecen nuestras condiciones generales de uso para descargas.

Elemento de base con técnica de conexión por tornillo para interruptor de protección del aparato CB ...



Sus ventajas

- Rápida instalación con esfuerzo de cableado reducido gracias a la posibilidad de puentado
- Ampliable en cualquier momento mediante el diseño modular
- Instalación fiable gracias a la tecnología de conexión por tornillo
- Asignación inequívoca de protecciones enchufables mediante posibilidad de codificación

Datos comerciales

Código de artículo	2801305
Unidad de embalaje	10 Unidades
Cantidad mínima de pedido	10 Unidades
Clave de venta	CLA193
Clave de producto	CLA193
GTIN	4046356769198
Peso por unidad (incluido el embalaje)	44,47 g
Peso por unidad (sin incluir el embalaje)	39,42 g
Número de tarifa arancelaria	85366990
País de origen	ID

Datos técnicos

Propiedades del artículo

Tipo de producto	Elemento de base
Familia de productos	CB BE
Construcción	Elemento de base, montaje sobre carril

Propiedades eléctricas

Tensión nominal U_N	277 V
-----------------------	-------

Generalidades

Tensión nominal	277 V (AC)
	80 V (DC)
Tensión asignada de aislamiento U_i	277 V AC
Corriente asignada I_N	16 A
Tensión transitoria de dimensionamiento	2,5 kV
Ciclos de enchufe	100

Visualización/señal remota

Denominación Conexión	Circuito inalámbrico
Función de conmutación	Conmutador

Datos de conexión

Tipo de conexión	Conexión por tornillo
------------------	-----------------------

Conexión 1

Tipo de conexión	Conexión por tornillo
Par de apriete	1,2 Nm
Longitud de pelado	10 mm
Sección de conductor flexible mín.	0,5 mm ²
Sección de conductor flexible máx.	16 mm ²
Sección de conductor rígido mín.	0,5 mm ²
Sección de conductor rígido máx.	16 mm ²

Conexión 2

Tipo de conexión	Conexión por tornillo
Par de apriete	1,2 Nm
Longitud de pelado	10 mm
Sección de conductor flexible mín.	0,5 mm ²
Sección de conductor flexible máx.	16 mm ²
Sección de conductor rígido mín.	0,5 mm ²
Sección de conductor rígido máx.	16 mm ²

Circuito inalámbrico

Tipo de conexión	Conexión por tornillo
Par de apriete	0,5 Nm

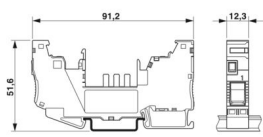
CB 1/10-1/10 UT-BE - Elemento de base

2801305

<https://www.phoenixcontact.com/es/productos/2801305>

Longitud de pelado	9 mm
Sección de conductor flexible	0,14 mm ² ... 4 mm ²
Sección de conductor rígido	0,14 mm ² ... 4 mm ²
Sección de conductor AWG	26 ... 16
Sección de conductor flexible con puntera, con manguito de plástico	0,14 mm ² ... 2,5 mm ²

Dimensiones

Esquema de dimensiones	
Anchura	12,3 mm
Altura	90,8 mm
Profundidad	70 mm

Datos del material

Color	gris (RAL 7042)
	negro (RAL 9005)
Clase de inflamabilidad según UL 94	V0

Propiedades mecánicas

Datos mecánicos

Pared lateral abierta	No
-----------------------	----

Condiciones medioambientales y de vida útil

Condiciones ambientales

Índice de protección	IP30 (Rango de accionamiento)
Temperatura ambiente (servicio)	-30 °C ... 60 °C

Normas y especificaciones

Normas/disposiciones	UL 1059
----------------------	---------

Montaje

Tipo de montaje	Carril DIN: 35 mm
-----------------	-------------------

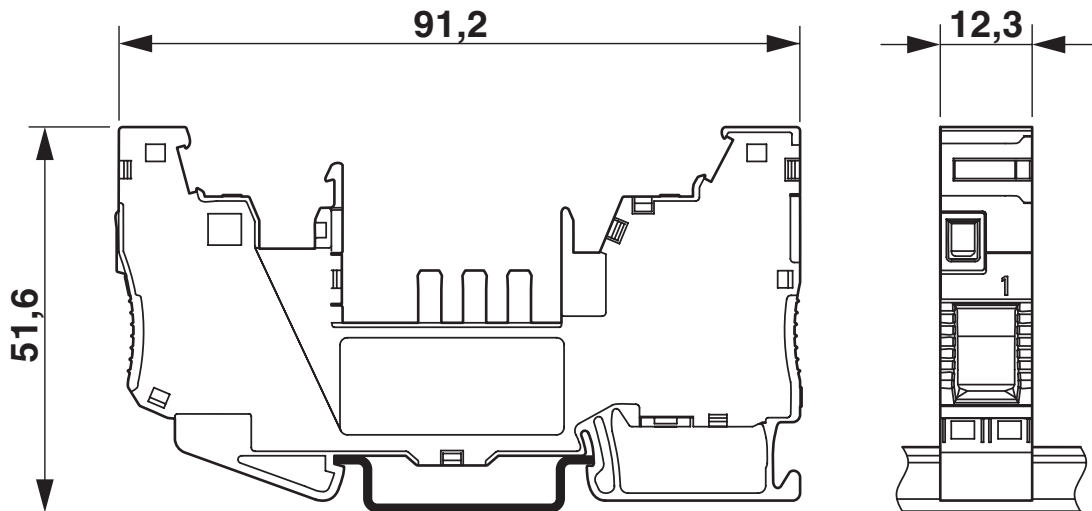
CB 1/10-1/10 UT-BE - Elemento de base

2801305

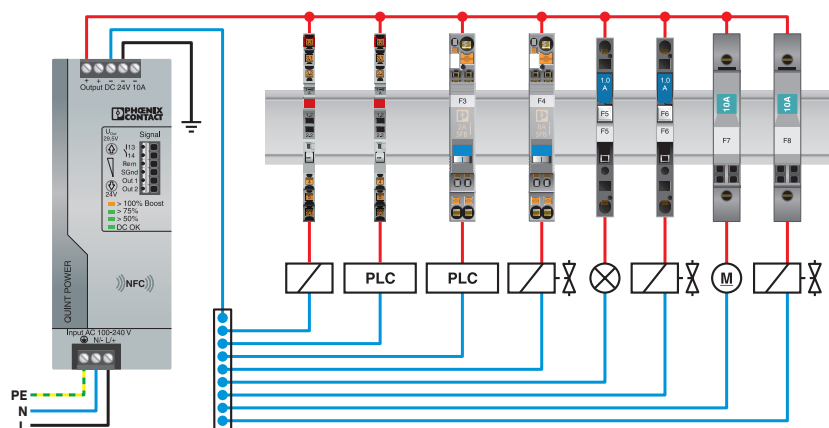
<https://www.phoenixcontact.com/es/productos/2801305>

Dibujos

Esquema de dimensiones




Dibujo de aplicación



2801305

<https://www.phoenixcontact.com/es/productos/2801305>

Homologaciones

 To download certificates, visit the product detail page: <https://www.phoenixcontact.com/es/productos/2801305>



cUL Recognized

ID de homologación: FILE E 60425



UL Recognized

ID de homologación: FILE E 60425



DNV GL

ID de homologación: TAE00003C7



cULus Listed

ID de homologación: E123528

CB 1/10-1/10 UT-BE - Elemento de base



2801305

<https://www.phoenixcontact.com/es/productos/2801305>

Clasificaciones

ECLASS

ECLASS-13.0	27140401
ECLASS-15.0	27140401

ETIM

ETIM 10.0	EC003538
-----------	----------

UNSPSC

UNSPSC 21.0	39121400
-------------	----------

CB 1/10-1/10 UT-BE - Elemento de base



2801305

<https://www.phoenixcontact.com/es/productos/2801305>

Environmental product compliance

EU RoHS

Cumple los requisitos de la Directiva RoHS	Sí, Ninguna excepción
--	-----------------------

China RoHS

Environment friendly use period (EFUP)	EFUP-E
	Ninguna sustancia peligrosa por encima de los valores límite

EU REACH SVHC

Indicación acerca de la sustancia candidata según REACH (n.º CAS)	Ninguna sustancia con una fracción de masa superior a 0,1 %
---	---

Phoenix Contact 2026 © - Todos los derechos reservados
<https://www.phoenixcontact.com>

PHOENIX CONTACT, S.A.U.
Parque Tecnológico de Asturias p. 16-17
E-33428 LLANERA (Asturias)
+34 985 791 636
info@phoenixcontact.es