

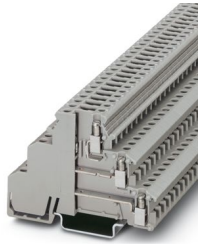
DIKD 1,5-TG - Borna de actuador/sensor de proximidad



2774237

<https://www.phoenixcontact.com/es/productos/2774237>

Tenga en cuenta que los datos mostrados en este documento PDF se generaron a partir de nuestro catálogo online. Por favor, encontrará todos los datos en la documentación del usuario. Prevalecen nuestras condiciones generales de uso para descargas.



Borna de actuador/sensor de proximidad, La corriente y la tensión son determinadas por el conector empleado., tensión nominal: 250 V, corriente nominal: 15 A, 1., 2. y 3er piso, tipo de conexión: Conexión por tornillo, Sección de dimensionamiento: 2,5 mm², sección: 0,2 mm² - 4 mm², tipo de conexión: Conexión por tornillo, Sección de dimensionamiento: 2,5 mm², sección: 0,2 mm² - 4 mm², montaje: NS 35/7,5, NS 35/15, color: gris

Sus ventajas

- Para la señalización óptica del cableado de los detectores y actuadores están disponibles indicaciones luminosas en rojo y verde

Datos comerciales

Código de artículo	2774237
Unidad de embalaje	50 Unidades
Cantidad mínima de pedido	50 Unidades
Clave de venta	BE1217
Clave de producto	BE1217
GTIN	4017918126773
Peso por unidad (incluido el embalaje)	20,153 g
Peso por unidad (sin incluir el embalaje)	20,153 g
Número de tarifa arancelaria	85369010
País de origen	PL

DIKD 1,5-TG - Borna de actuador/sensor de proximidad



2774237

<https://www.phoenixcontact.com/es/productos/2774237>

Datos técnicos

Notas

Generalidades	La corriente y la tensión son determinadas por el conector empleado.
---------------	--

Propiedades del artículo

Tipo de producto	Borne sensor/actuador
Número de conexiones	6
Número de filas	3
Potenciales	3

Propiedades de aislamiento

Categoría de sobretensión	III
Grado de polución	3

Propiedades eléctricas

Tensión transitoria de dimensionamiento	4 kV
Potencia disipada máxima con condición nominal	0,77 W

Datos de conexión

Número de conexiones por piso	2
Sección nominal	2,5 mm ²

1., 2. y 3er piso

Tipo de conexión	Conexión por tornillo
Rosca de tornillo	M3
Par de apriete	0,5 ... 0,6 Nm
Longitud de pelado	8 mm
Calibre macho	A3
Conexión según norma	IEC 60947-7-1
Sección de conductor rígido	0,2 mm ² ... 4 mm ²
Sección de conductor AWG	24 ... 12 (Convertido según IEC)
Sección de conductor flexible	0,2 mm ² ... 2,5 mm ²
Sección de cable flexible [AWG]	24 ... 14 (Convertido según IEC)
Sección de cable flexible (puntera sin manguito de plástico)	0,25 mm ² ... 2,5 mm ²
Sección de cable flexible (puntera con manguito de plástico)	0,25 mm ² ... 2,5 mm ²
Sección con peine puenteador rígido	4 mm ²
Sección con peine puenteador flexible	2,5 mm ²
2 conductores con la misma sección, rígidos	0,2 mm ² ... 1 mm ²
2 conductores con la misma sección, flexibles	0,2 mm ² ... 1 mm ²
2 conductores de igual sección, flexibles con puntera, sin manguito de plástico	0,25 mm ² ... 1 mm ²
2 conductores con la misma sección, flexibles con puntera TWIN con manguito de plástico	0,5 mm ² ... 1 mm ²

DIKD 1,5-TG - Borna de actuador/sensor de proximidad



2774237

<https://www.phoenixcontact.com/es/productos/2774237>

Sección nominal	2,5 mm ²
Corriente nominal	15 A
Corriente de carga máxima	15 A (con una sección de conductor de 4 mm ²)
Tensión nominal	250 V (La tensión es determinada por el componente instalado.)

Piso seccionable

Tipo de conexión	Conexión por tornillo
Rosca de tornillo	M3
Par de apriete	0,5 ... 0,6 Nm
Longitud de pelado	8 mm
Conexión según norma	IEC 60947-7-1
Sección de conductor rígido	0,2 mm ² ... 4 mm ²
Sección de conductor AWG	24 ... 12 (Convertido según IEC)
Sección de conductor flexible	0,2 mm ² ... 2,5 mm ²
Sección de cable flexible (puntera sin manguito de plástico)	0,25 mm ² ... 2,5 mm ²
Sección de cable flexible (puntera con manguito de plástico)	0,25 mm ² ... 2,5 mm ²
Sección con peine puenteador rígido	4 mm ²
Sección con peine puenteador flexible	2,5 mm ²
2 conductores con la misma sección, rígidos	0,2 mm ² ... 1 mm ²
2 conductores con la misma sección, flexibles	0,2 mm ² ... 1 mm ²
2 conductores de igual sección, flexibles con puntera, sin manguito de plástico	0,25 mm ² ... 1 mm ²
2 conductores con la misma sección, flexibles con puntera TWIN con manguito de plástico	0,5 mm ² ... 1 mm ²
Sección nominal	2,5 mm ²
Corriente nominal	15 A
Corriente de carga máxima	15 A (con una sección de conductor de 4 mm ²)
Tensión nominal	250 V

Dimensiones

Anchura	6,2 mm
Altura	72,5 mm
Profundidad en NS 35/7,5	54,5 mm
Profundidad en NS 35/15	62 mm

Datos del material

Color	gris (RAL 7042)
Clase de inflamabilidad según UL 94	V2
Grupo material aislante	I
Material aislante	PA
Utilización estática de material aislante en frío	-40 °C
Índice de temperatura del material aislante relativo (Elec., UL 746 B)	125 °C

Propiedades mecánicas

DIKD 1,5-TG - Borna de actuador/sensor de proximidad



2774237

<https://www.phoenixcontact.com/es/productos/2774237>

Datos mecánicos

Pared lateral abierta	No
-----------------------	----

Condiciones medioambientales y de vida útil

Ensayo de la llama de aguja

Tiempo de actuación	30 s
---------------------	------

Oscilación/ruido de banda ancha

Especificación del ensayo	DIN EN 50155 (VDE 0115-200):2022-06
Espectro	Prueba de durabilidad categoría 2, en el bogie
Frecuencia	$f_1 = 5 \text{ Hz}$ hasta $f_2 = 250 \text{ Hz}$
Nivel ASD	$6,12 \text{ (m/s}^2\text{)}^2\text{/Hz}$
Aceleración	3,12g
Duración de ensayo por eje	5 h
Direcciones de ensayo	Ejes X, Y y Z

Choque

Tipo de choque	Semisinusoide
Aceleración	30g
Duración del choque	18 ms
Número de choques por dirección	3
Direcciones de ensayo	Ejes X, Y y Z (pos. y neg.)

Condiciones ambientales

Temperatura ambiente (servicio)	-60 °C ... 110 °C (Rango de temperatura de servicio incl. autocalentamiento, temperatura de servicio de corta duración máx.; véase RTI Elec.)
Temperatura ambiente (almacenamiento / transporte)	-25 °C ... 60 °C (durante poco tiempo, no más de 24 h, de -60 °C a +70 °C)
Temperatura ambiente (montaje)	-5 °C ... 70 °C
Temperatura ambiente (accionamiento)	-5 °C ... 70 °C
Humedad de aire admisible (servicio)	20 % ... 90 %
Humedad de aire admisible (almacenamiento / transporte)	30 % ... 70 %

Normas y especificaciones

Conexión según norma	IEC 60947-7-1
	IEC 60947-7-1

Montaje

Tipo de montaje	NS 35/7,5
	NS 35/15

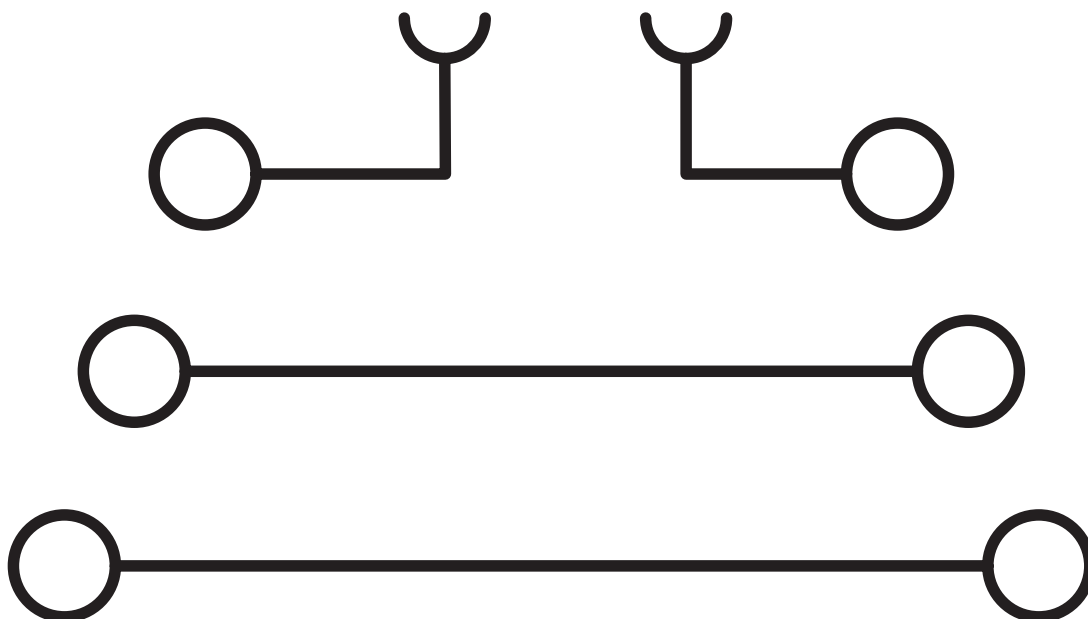
DIKD 1,5-TG - Borna de actuador/sensor de proximidad

2774237

<https://www.phoenixcontact.com/es/productos/2774237>

Dibujos

Diagrama eléctrico



DIKD 1,5-TG - Borna de actuador/sensor de proximidad





2774237


<https://www.phoenixcontact.com/es/productos/2774237>

Homologaciones

📄 To download certificates, visit the product detail page: <https://www.phoenixcontact.com/es/productos/2774237>

 CSA ID de homologación: 13631				
	Tensión nominal U_N	Corriente nominal I_N	Sección AWG	Sección mm^2
keine				
	300 V	15 A	28 - 14	-

 EAC ID de homologación: KZ7500651131219505				
--	--	--	--	--

 cULus Recognized ID de homologación: E60425				
	Tensión nominal U_N	Corriente nominal I_N	Sección AWG	Sección mm^2
B				
La corriente y la tensión se determinan mediante el conector macho empleado	300 V	15 A	30 - 14	-
C				
La corriente y la tensión se determinan mediante el conector macho empleado	150 V	15 A	30 - 14	-
D				
	300 V	10 A	30 - 14	-

DIKD 1,5-TG - Borna de actuador/sensor de proximidad



2774237

<https://www.phoenixcontact.com/es/productos/2774237>

Clasificaciones

ECLASS

ECLASS-13.0	27250112
ECLASS-15.0	27250112

ETIM

ETIM 10.0	EC000900
-----------	----------

UNSPSC

UNSPSC 21.0	39121400
-------------	----------

DIKD 1,5-TG - Borna de actuador/sensor de proximidad



2774237

<https://www.phoenixcontact.com/es/productos/2774237>

Environmental product compliance

EU RoHS

Cumple los requisitos de la Directiva RoHS	Sí, Ninguna excepción
--	-----------------------

China RoHS

Environment friendly use period (EFUP)	EFUP-E
	Ninguna sustancia peligrosa por encima de los valores límite

EU REACH SVHC

Indicación acerca de la sustancia candidata según REACH (n.º CAS)	Ninguna sustancia con una fracción de masa superior a 0,1 %
---	---

EF3.1 Cambio climático

CO2e kg	0,101 kg CO2e
---------	---------------

Phoenix Contact 2026 © - Todos los derechos reservados
<https://www.phoenixcontact.com>

PHOENIX CONTACT, S.A.U.
Parque Tecnológico de Asturias p. 16-17
E-33428 LLANERA (Asturias)
+34 985 791 636
info@phoenixcontact.es