

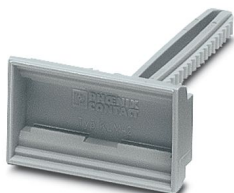
# KLM 2 - Soporte para señalización de regletas de bornes



0807575

<https://www.phoenixcontact.com/es/productos/0807575>

Tenga en cuenta que los datos mostrados en este documento PDF se generaron a partir de nuestro catálogo online. Por favor, encontrará todos los datos en la documentación del usuario. Prevalecen nuestras condiciones generales de uso para descargas.



Soporte de rotulación de regleteros de bornas, altura ajustable, para soportes finales CLIPFIX 15, CLIPFIX 35 y CLIPFIX 35-5, rotulable con rótulos insertables

## Sus ventajas

- Los KLM se han desarrollado especialmente para los soportes finales CLIPFIX
- El encaje limpio permite ajustar la altura de la superficie de rotulación sin escalonamiento
- También se pueden hacer filas una al lado de otra hasta la superficie útil máxima con marcadores de rotulación pequeños

## Datos comerciales

Código de artículo	0807575
Unidad de embalaje	100 Unidades
Cantidad mínima de pedido	100 Unidades
Clave de venta	BG211A
Clave de producto	BG211A
GTIN	4017918157951
Peso por unidad (incluido el embalaje)	0,927 g
Peso por unidad (sin incluir el embalaje)	0,86 g
Número de tarifa arancelaria	39269097
País de origen	DE

# KLM 2 - Soporte para señalización de regletas de bornes



0807575

<https://www.phoenixcontact.com/es/productos/0807575>

## Datos técnicos

### Dimensiones

Anchura	12,40 mm
Altura	22,00 mm
Profundidad	42,00 mm

### Campo de texto

Anchura del campo de texto	20 mm
Altura del campo de texto	8 mm

### Datos del material

Color	gris (RAL 7042)
Clase de inflamabilidad según UL 94	V2
Material Elemento de base	PA
Sustancias contenidas	sin halógenos

### Condiciones medioambientales y de vida útil

#### Condiciones ambientales

Temperatura ambiente (servicio)	-40 °C ... 100 °C
Temperatura ambiente recomendada (almacenamiento/transporte)	23 °C
Humedad del aire recomendada (almacenamiento/transporte)	50 %

### Montaje

Tipo de montaje	enchufar
-----------------	----------

# KLM 2 - Soporte para señalización de regletas de bornes



0807575

<https://www.phoenixcontact.com/es/productos/0807575>

## Clasificaciones

### ECLASS

ECLASS-13.0	27281105
ECLASS-15.0	27281105

### ETIM

ETIM 10.0	EC002248
-----------	----------

### UNSPSC

UNSPSC 21.0	39121400
-------------	----------

# KLM 2 - Soporte para señalización de regletas de bornes



0807575

<https://www.phoenixcontact.com/es/productos/0807575>

## Environmental product compliance

### EU RoHS

Cumple los requisitos de la Directiva RoHS	Sí, Ninguna excepción
--	-----------------------

### EU REACH SVHC

Indicación acerca de la sustancia candidata según REACH (n.º CAS)	Ninguna sustancia con una fracción de masa superior a 0,1 %
---	---

### EF3.1 Cambio climático

CO2e kg	0,016 kg CO2e
---------	---------------

Phoenix Contact 2026 © - Todos los derechos reservados  
<https://www.phoenixcontact.com>

PHOENIX CONTACT, S.A.U.  
Parque Tecnológico de Asturias p. 16-17  
E-33428 LLANERA (Asturias)  
+34 985 791 636  
[info@phoenixcontact.es](mailto:info@phoenixcontact.es)