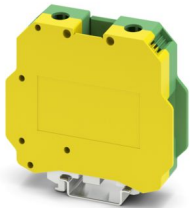


USLKG 50 - Borna de tierra



0443049
<https://www.phoenixcontact.com/es/productos/0443049>

Tenga en cuenta que los datos mostrados en este documento PDF se generaron a partir de nuestro catálogo online. Por favor, encontrará todos los datos en la documentación del usuario. Prevalecen nuestras condiciones generales de uso para descargas.



Borna de tierra, número de conexiones: 2, número de polos: 1, tipo de conexión: Conexión por tornillo, Sección de dimensionamiento: 50 mm², sección: 16 mm² - 50 mm², tipo de sujeción: Pie PE con tornillo de fijación, M6, clase de montaje: NS 35/7,5, NS 35/15, NS 32, color: amarillo-verde

Sus ventajas

- Mediante el centrado de tres puntos del conductor en la base del casquillo prismático se garantiza una conexión de cable eficaz
- Resistencia de contacto mínima de la superficie de contacto mediante acanaladura
- Bloqueo por tornillo por elemento con resorte en la parte activa

Datos comerciales

Código de artículo	0443049
Unidad de embalaje	10 Unidades
Cantidad mínima de pedido	10 Unidades
Clave de venta	BE1221
Clave de producto	BE1221
GTIN	4017918002282
Peso por unidad (incluido el embalaje)	182,7 g
Peso por unidad (sin incluir el embalaje)	160 g
Número de tarifa arancelaria	85369010
País de origen	PL

Datos técnicos

Propiedades del artículo

Familia de productos	USLKG
Número de polos	1
Número de conexiones	2
Número de filas	1

Propiedades de aislamiento

Categoría de sobretensión	III
Grado de polución	3

Propiedades eléctricas

Tensión transitoria de dimensionamiento	8 kV
Potencia disipada máxima con condición nominal	4,73 W

Datos de conexión

Pie de conexión a tierra	Sí
Número de conexiones por piso	2
Sección nominal	50 mm ²

Piso 1 arriba 1 abajo 1

Tipo de conexión	Conexión por tornillo
Rosca de tornillo	M6
Observación	Observe la capacidad de corriente de los carriles.
Par de apriete	6 ... 8 Nm
Longitud de pelado	24 mm
Conexión según norma	IEC 60947-7-2
Sección de conductor rígido	16 mm ² ... 50 mm ²
Sección de conductor AWG	4 ... 2 (Convertido según IEC)
Sección de conductor flexible	25 mm ² ... 50 mm ²
Sección de cable flexible [AWG]	2 ... 2 (Convertido según IEC)
Sección de cable flexible (puntera sin manguito de plástico)	25 mm ² ... 50 mm ²
Sección de cable flexible (puntera con manguito de plástico)	25 mm ² ... 50 mm ²
Sección nominal	50 mm ²

Datos Ex

Datos de dimensionamiento (ATEX/IECEx)

Marcado	Ⓔ II 2 GD Ex eb IIC Gb
Rango de temperatura de funcionamiento	-60 °C ... 110 °C
Accesorios con certificado Ex	1205082 SZS 1,2X8,0 VDE
	1201659 E/AL-NS 32
	1201662 E/AL-NS 35
Rango de par de apriete PE-pie	6 Nm ... 8 Nm

analógica	(permanente)
-----------	--------------

Datos de conexión Ex Generalidades

Ámbito del par de apriete	6 Nm ... 8 Nm
Sección nominal	50 mm²
Sección de dimensionamiento AWG	1/0
Capacidad de conexión, cable rígido	16 mm² ... 50 mm²
Capacidad de conexión AWG	6 ... 1/0
Capacidad de conexión, cable flexible	25 mm² ... 50 mm²
Capacidad de conexión AWG	4 ... 1/0

Dimensiones

Anchura	20 mm
Altura	70,5 mm
Profundidad en NS 32	81 mm
Profundidad en NS 35/15	83,5 mm

Datos del material

Color	verde-amarillo
Clase de inflamabilidad según UL 94	V0
Grupo material aislante	I
Material aislante	PA
Índice de temperatura del material aislante (DIN EN 60216-1 (VDE 0304-21))	125 °C
Índice de temperatura del material aislante relativo (Elec., UL 746 B)	125 °C

Propiedades mecánicas

Generalidades

Fijación de bornes	6 Nm ... 8 Nm (Pie PE con tornillo de fijación, M6)
--------------------	---

Datos mecánicos

Pared lateral abierta	No
-----------------------	----

Condiciones medioambientales y de vida útil

Condiciones ambientales

Temperatura ambiente (servicio)	-60 °C ... 110 °C (Rango de temperatura de servicio incl. autocalentamiento, temperatura de servicio de corta duración máx.; véase RTI Elec.)
Temperatura ambiente (almacenamiento / transporte)	-25 °C ... 60 °C (durante poco tiempo, no más de 24 h, de -60 °C a +70 °C)
Temperatura ambiente (montaje)	-5 °C ... 70 °C
Temperatura ambiente (accionamiento)	-5 °C ... 70 °C
Humedad de aire admisible (servicio)	20 % ... 90 %
Humedad de aire admisible (almacenamiento / transporte)	30 % ... 70 %

USLKG 50 - Borna de tierra

0443049

<https://www.phoenixcontact.com/es/productos/0443049>



Normas y especificaciones

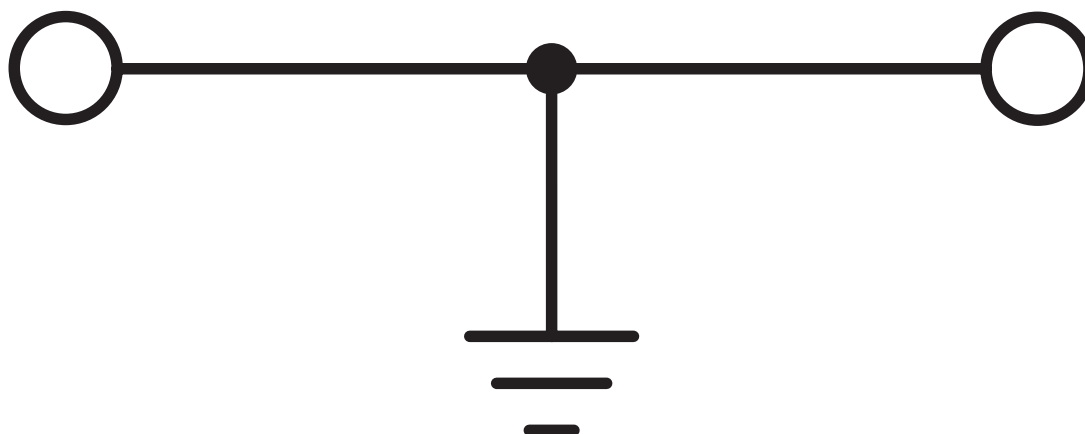
Conexión según norma	IEC 60947-7-2
----------------------	---------------

Montaje

Tipo de montaje	NS 35/7,5
	NS 35/15
	NS 32
Fijación de bornes	6 Nm ... 8 Nm (Pie PE con tornillo de fijación, M6)

Dibujos

Diagrama eléctrico



USLKG 50 - Borna de tierra


0443049

<https://www.phoenixcontact.com/es/productos/0443049>





Homologaciones

To download certificates, visit the product detail page: <https://www.phoenixcontact.com/es/productos/0443049>

 CSA ID de homologación: 13631				
	Tensión nominal U_N	Corriente nominal I_N	Sección AWG	Sección mm^2
B	600 V	-	6 - 1/0	-
C	600 V	-	6 - 1/0	-
D	600 V	-	6 - 1/0	-

 LR ID de homologación: LR2420186TA				
--	--	--	--	--

 BV ID de homologación: 07774/E0 BV				
--	--	--	--	--

 ATEX ID de homologación: KEMA99ATEX4487U				
--	--	--	--	--

 cUL Recognized ID de homologación: E192998				
	Tensión nominal U_N	Corriente nominal I_N	Sección AWG	Sección mm^2
keine	-	-	6 - 1/0	-

 EAC Ex ID de homologación: KZ 7500525010101950				
--	--	--	--	--

 IECEx ID de homologación: IECExKEM06.0035U				
--	--	--	--	--

 UL Recognized ID de homologación: E192998				
	Tensión nominal U_N	Corriente nominal I_N	Sección AWG	Sección mm^2
keine	-	-	6 - 1/0	-

USLKG 50 - Borna de tierra

0443049

<https://www.phoenixcontact.com/es/productos/0443049>



UKCA-EX

ID de homologación: DEKRA 21UKEX0308U

USLKG 50 - Borna de tierra

0443049

<https://www.phoenixcontact.com/es/productos/0443049>



Clasificaciones

ECLASS

ECLASS-13.0	27250103
ECLASS-15.0	27250103

ETIM

ETIM 10.0	EC000901
-----------	----------

UNSPSC

UNSPSC 21.0	39121400
-------------	----------

Environmental product compliance

EU RoHS

Cumple los requisitos de la Directiva RoHS	Sí, Ninguna excepción
--	-----------------------

China RoHS

Environment friendly use period (EFUP)	EFUP-E
	Ninguna sustancia peligrosa por encima de los valores límite

EU REACH SVHC

Indicación acerca de la sustancia candidata según REACH (n.º CAS)	Ninguna sustancia con una fracción de masa superior a 0,1 %
---	---

EF3.1 Cambio climático

CO2e kg	1,911 kg CO2e
---------	---------------