

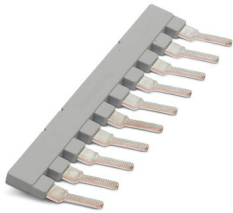
EB 10-15 - Peine puenteador

0205135

<https://www.phoenixcontact.com/es/productos/0205135>

Tenga en cuenta que los datos mostrados en este documento PDF se generaron a partir de nuestro catálogo online. Por favor, encontrará todos los datos en la documentación del usuario. Prevalecen nuestras condiciones generales de uso para descargas.

Peine puenteador, paso: 15,25 mm, número de polos: 10, color: gris



Datos comerciales

Código de artículo	0205135
Unidad de embalaje	10 Unidades
Cantidad mínima de pedido	10 Unidades
Clave de venta	BE1Z2X
Clave de producto	BE1Z2X
Página del catálogo	Página 213 (CL-2005)
GTIN	4017918098285
Peso por unidad (incluido el embalaje)	41,82 g
Peso por unidad (sin incluir el embalaje)	41,82 g
Número de tarifa arancelaria	85366990
País de origen	PL

EB 10-15 - Peine puenteador



0205135

<https://www.phoenixcontact.com/es/productos/0205135>

Datos técnicos

Propiedades del artículo

Tipo de producto	Peine puenteador
Número de polos	10
Paso	15,25 mm
Potenciales	10

Dimensiones

Paso	15,25 mm
------	----------

Datos del material

Color	gris
Material	Cobre
Material aislante	PA

Montaje

Tipo de montaje	Montaje atornillado
-----------------	---------------------

EB 10-15 - Peine puenteador



0205135

<https://www.phoenixcontact.com/es/productos/0205135>

Clasificaciones

ECLASS

ECLASS-11.0	27141140
ECLASS-12.0	27141140
ECLASS-13.0	27250303

ETIM

ETIM 9.0	EC000489
----------	----------

UNSPSC

UNSPSC 21.0	39121400
-------------	----------

EB 10-15 - Peine puenteador



0205135

<https://www.phoenixcontact.com/es/productos/0205135>

Environmental product compliance

China RoHS	Espacio de tiempo para el uso previsto: ilimitado = EFUP-e
	Sin sustancias peligrosas por encima de los umbrales

Phoenix Contact 2023 © - Todos los derechos reservados
<https://www.phoenixcontact.com>

PHOENIX CONTACT, S.A.U.
Parque Tecnológico de Asturias p. 16-17
E-33428 LLANERA (Asturias)
+34 985 791 636
info@phoenixcontact.es