

PLC-OSC- 24DC/300DC/ 1 - Módulo de relé de estado sólido



2980678

<https://www.phoenixcontact.com/es/productos/2980678>

Tenga en cuenta que los datos mostrados en este documento PDF se generaron a partir de nuestro catálogo online. Por favor, encontrará todos los datos en la documentación del usuario. Prevalecen nuestras condiciones generales de uso para descargas.



INTERFACE PLC, relé de estado sólido integrado, con conexión por tornillo, para montaje sobre carril simétrico NS 35/7,5, entrada: 24 V DC, salida: 12-300 V DC/1 A

Sus ventajas

- Conmutación sin rebote ni desgaste
- Resistente a vibraciones y choques
- Circuito protección en entrada y salida
- Indicación de estado
- Salidas de tensión continua hasta 300 V DC/1 A
- Posibilidad de puenteo de módulos contiguos

Datos comerciales

Código de artículo	2980678
Unidad de embalaje	10 Unidades
Cantidad mínima de pedido	1 Unidades
Clave de venta	CK6213
Clave de producto	CK6213
Página del catálogo	Página 408 (C-5-2019)
GTIN	4046356051415
Peso por unidad (incluido el embalaje)	36,53 g
Peso por unidad (sin incluir el embalaje)	36,53 g
Número de tarifa arancelaria	85364900
País de origen	DE

PLC-OSC- 24DC/300DC/ 1 - Módulo de relé de estado sólido



2980678

<https://www.phoenixcontact.com/es/productos/2980678>

Datos técnicos

Propiedades del artículo

Tipo de producto	Módulo de relés de estado sólido
Familia de productos	PLC-INTERFACE
Aplicación	Con relé de estado sólido integrado
Modo operativo	Tiempo de trabajo 100 %

Propiedades de aislamiento

Aislamiento	Aislamiento básico
-------------	--------------------

Propiedades de aislamiento: Normas / especificaciones

Aislamiento	Aislamiento básico
Categoría de sobretensión	III
Grado de polución	2

Propiedades eléctricas

Potencia disipada máxima con condición nominal	0,19 W
--	--------

Normas / especificaciones

Tensión de aislamiento de dimensionamiento	300 V
Tensión transitoria de dimensionamiento	2,5 kV

Datos de entrada

Tensión nominal de entrada U_N	24 V DC
Margen de tensión de entrada referido a U_N	0,8 ... 1,2
Rango de tensión de entrada	19,2 V DC ... 28,8 V DC
Umbral de conmutación Señal "0" referido a U_N	$\leq 0,4$
Umbral de conmutación Señal "1" referido a U_N	$\geq 0,8$
Corriente de entrada típica a U_N	8 mA
Tiempo de conexión típico	0,3 ms
Tiempo de desconexión típico	0,7 ms
Indicación de la tensión de servicio	LED amarillo
Circuito de protección	Prot. contra inversión de polaridad; Diodo contra inv. de polaridad Prot. contra sobretensiones; Varistor
Frecuencia de transmisión	50 Hz

Datos de salida

Denominación	Datos de salida
Tipo de conmutación del contacto	1 contacto abierto
Tipo de salida digital	electrónico
Tipo de conexión del contacto	Contacto de potencia

PLC-OSC- 24DC/300DC/ 1 - Módulo de relé de estado sólido



2980678

<https://www.phoenixcontact.com/es/productos/2980678>

Gama de tensión de salida	12 V DC ... 300 V DC (Para tensiones superiores a 250 V (L1, L2, L3) hay que insertar el placa separadora PLC-ATP entre puntos de embornaje iguales de módulos contiguos. Un puentado de potencial se efectúa en ese caso con FBST 8-PLC...o...FBST 500...)
Corriente constante límite	1 A (ver curva derating)
Caída de tensión con corriente constante límite máxima	< 500 mV
Circuito de protección	Prot. contra inversión de polaridad; Diodo contra inv. de polaridad Prot. contra sobretensiones; Varistor

Datos de conexión

Tipo de conexión	Conexión por tornillo
Longitud a desaislar	8 mm
Rosca de tornillo	M3
Sección de conductor rígido	0,14 mm ² ... 2,5 mm ²
Sección de conductor flexible	0,14 mm ² ... 2,5 mm ² 0,2 mm ² ... 2,5 mm ² (Puntera individual) 2x 0,5 mm ² ... 1,5 mm ² (Puntera TWIN)
Sección de conductor AWG	26 ... 14
Par de apriete	0,45 Nm ... 0,55 Nm (Por lo general, estas bornas requieren un apoyo al conectar los conductores (sujetar con una mano, apoyar en la carcasa))

Dimensiones

Anchura	6,2 mm
Altura	80 mm
Profundidad	86 mm

Datos del material

Clase de inflamabilidad según UL 94	V0 (Carcasa)
-------------------------------------	--------------

Condiciones medioambientales y de vida útil

Condiciones ambientales

Temperatura ambiente (servicio)	-25 °C ... 60 °C
Temperatura ambiente (almacenamiento / transporte)	-40 °C ... 85 °C

Homologaciones

CE

Certificado	Conformidad CE
-------------	----------------

UKCA

Certificado	De conformidad con UKCA
-------------	-------------------------

Homologación para la construcción naval

Certificado	TAE0000196
-------------	------------

PLC-OSC- 24DC/300DC/ 1 - Módulo de relé de estado sólido



2980678

<https://www.phoenixcontact.com/es/productos/2980678>

Prueba de gases nocivos

Marcado	ISA-S71.04. G3 Harsh Group
	EN 60068-2-60

Datos DNV GL

Temperature	D
Humidity	A
Vibración	B/C
EMC	B
Enclosure	Required protection according to the Rules shall be provided upon installation on board

Datos CEM

Directiva de baja tensión	De conformidad con la directiva NS
Compatibilidad electromagnética	Conformidad con la directiva CEM

Normas y especificaciones

Normas / especificaciones

Normas/especificaciones	IEC 60947-5-1
-------------------------	---------------

Montaje

Tipo de montaje	Montaje sobre carril
Indicaciones de montaje	Alineables sin separación
Posición para el montaje	discrecional

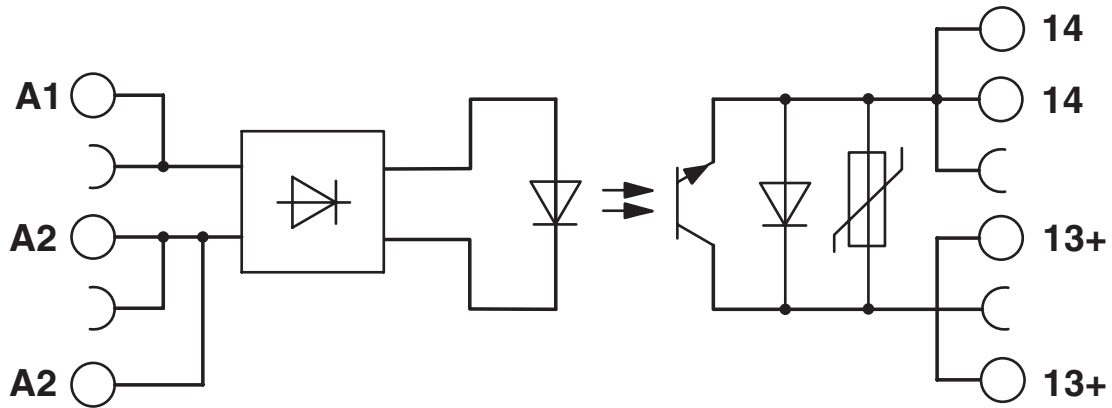
PLC-OSC- 24DC/300DC/ 1 - Módulo de relé de estado sólido

2980678

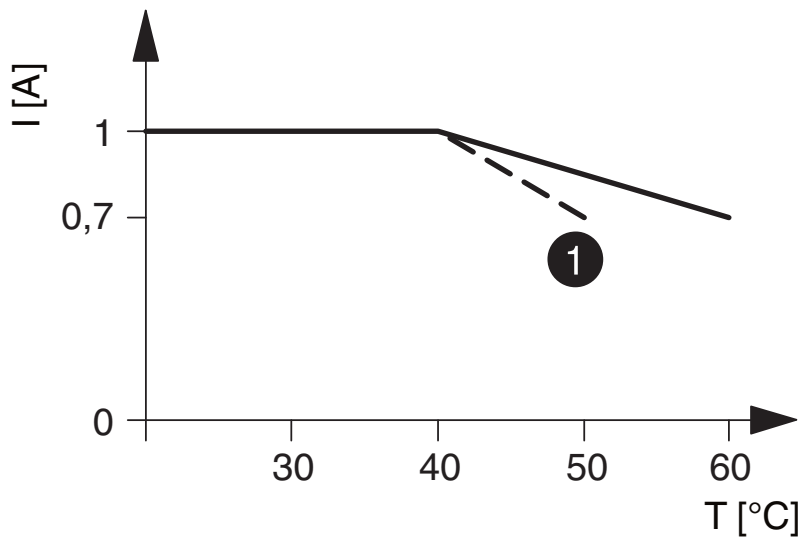
<https://www.phoenixcontact.com/es/productos/2980678>

Dibujos

Diagrama eléctrico



Diagrama



① Input voltages 220 V DC/230 V AC

La figura muestra la curva derating para PLC-...300DC/1

PLC-OSC- 24DC/300DC/ 1 - Módulo de relé de estado sólido



2980678

<https://www.phoenixcontact.com/es/productos/2980678>

Homologaciones

🔗 To download certificates, visit the product detail page: <https://www.phoenixcontact.com/es/productos/2980678>



cUL Recognized

ID de homologación: FILE E 238705



UL Recognized

ID de homologación: FILE E 238705



EAC

ID de homologación: TR_TS_D_00573_c



DNV GL

ID de homologación: TAE0000196



EAC

ID de homologación: RU*C-DE.*08.B.00010



UL Listed

ID de homologación: FILE E 172140



cUL Listed

ID de homologación: FILE E 172140

cULus Recognized

cULus Listed

PLC-OSC- 24DC/300DC/ 1 - Módulo de relé de estado sólido



2980678

<https://www.phoenixcontact.com/es/productos/2980678>

Clasificaciones

ECLASS

ECLASS-11.0	27371604
ECLASS-12.0	27371604
ECLASS-13.0	27371604

ETIM

ETIM 9.0	EC001504
----------	----------

UNSPSC

UNSPSC 21.0	39122300
-------------	----------

PLC-OSC- 24DC/300DC/ 1 - Módulo de relé de estado sólido



2980678

<https://www.phoenixcontact.com/es/productos/2980678>

Environmental product compliance

REACH SVHC	Lead 7439-92-1
China RoHS	Espacio de tiempo para el uso previsto (EFUP): 50 años
	Encontrará información sobre las sustancias peligrosas en la declaración del fabricante en "Descargas"

PLC-OSC- 24DC/300DC/ 1 - Módulo de relé de estado sólido

2980678

<https://www.phoenixcontact.com/es/productos/2980678>

Accesorios

i Nota: el uso de algunos de los accesorios indicados a continuación puede restringir este producto.

FBST 500-PLC RD - Puente enchufable sin fin

2966786

<https://www.phoenixcontact.com/es/productos/2966786>



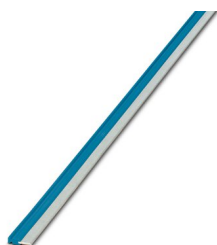
Puente enchufable sin fin, longitud: 500 mm, color: rojo

i Capacidad de corriente máxima: 32 A

FBST 500-PLC BU - Puente enchufable sin fin

2966692

<https://www.phoenixcontact.com/es/productos/2966692>



Puente enchufable sin fin, longitud: 500 mm, color: azul

i Capacidad de corriente máxima: 32 A

PLC-OSC- 24DC/300DC/ 1 - Módulo de relé de estado sólido

2980678

<https://www.phoenixcontact.com/es/productos/2980678>


FBST 500-PLC GY - Puente enchufable sin fin

2966838

<https://www.phoenixcontact.com/es/productos/2966838>



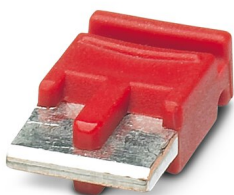
Puente enchufable sin fin, longitud: 500 mm, color: gris

 Capacidad de corriente máxima: 32 A

FBST 6-PLC RD - Puente enchufable individual

2966236

<https://www.phoenixcontact.com/es/productos/2966236>



Puente enchufable individual, número de polos: 2, longitud: 6 mm, color: rojo

 Capacidad de corriente máxima: 6 A

PLC-OSC- 24DC/300DC/ 1 - Módulo de relé de estado sólido

2980678

<https://www.phoenixcontact.com/es/productos/2980678>


FBST 6-PLC BU - Puente enchufable individual

2966812

<https://www.phoenixcontact.com/es/productos/2966812>

Puente enchufable individual, número de polos: 2, longitud: 6 mm, color: azul



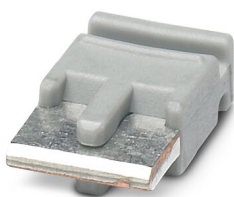
 Capacidad de corriente máxima: 6 A


FBST 6-PLC GY - Puente enchufable individual

2966825

<https://www.phoenixcontact.com/es/productos/2966825>

Puente enchufable individual, número de polos: 2, longitud: 6 mm, color: gris



 Capacidad de corriente máxima: 6 A

PLC-OSC- 24DC/300DC/ 1 - Módulo de relé de estado sólido

2980678

<https://www.phoenixcontact.com/es/productos/2980678>


FBST 8-PLC GY - Puente enchufable individual

2967688

<https://www.phoenixcontact.com/es/productos/2967688>

Puente enchufable individual, número de polos: 2, longitud: 8 mm, color: gris



 Capacidad de corriente máxima: 6 A

FBST 14-PLC BK - Puente enchufable individual

2967691

<https://www.phoenixcontact.com/es/productos/2967691>

Puente enchufable individual, número de polos: 2, longitud: 14 mm, color: negro



 Capacidad de corriente máxima: 10 A

PLC-OSC- 24DC/300DC/ 1 - Módulo de relé de estado sólido

2980678

<https://www.phoenixcontact.com/es/productos/2980678>

PLC-V8/FLK14/OUT - Conexión de sistema

2295554

<https://www.phoenixcontact.com/es/productos/2295554>



Adaptador V8 para 8 x PLC-INTERFACE (6,2 mm), control: Sistema de cableado PLC de tarjetas de salida, conexión 1: Conector macho IDC/FLK 1x 14-polos, conexión 2: Conexión enchufable (Encajable en 8x bornes PLC-INTERFACE), conexión 3: Conexión por tornillo 1x 2-polos, número de canales: 8, lógica de mando: plusschaltend

PLC-V8/FLK14/OUT/M - Conexión de sistema

2304102

<https://www.phoenixcontact.com/es/productos/2304102>



Adaptador V8 para 8 x PLC-INTERFACE (6,2 mm), control: Sistema de cableado PLC de tarjetas de salida, conexión 1: Conector macho IDC/FLK 1x 14-polos, conexión 2: Conexión enchufable (Encajable en 8x bornes PLC-INTERFACE), conexión 3: Conexión por tornillo 1x 2-polos, número de canales: 8, lógica de mando: minusschaltend

PLC-OSC- 24DC/300DC/ 1 - Módulo de relé de estado sólido

2980678

<https://www.phoenixcontact.com/es/productos/2980678>

PLC-V8/D15S/OUT - Conexión de sistema

2296058

<https://www.phoenixcontact.com/es/productos/2296058>

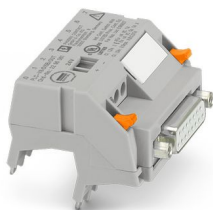


Adaptador V8 para 8 x PLC-INTERFACE (6,2 mm), control: Sistema de cableado PLC de tarjetas de salida, conexión 1: Conector macho D-SUB 1x 15-polos, conexión 2: Conexión enchufable (Encajable en 8x bornes PLC-INTERFACE), conexión 3: Conexión por tornillo 1x 2-polos, número de canales: 8, lógica de mando: plusschaltend

PLC-V8/D15B/OUT - Conexión de sistema

2296061

<https://www.phoenixcontact.com/es/productos/2296061>



Adaptador V8 para 8 x PLC-INTERFACE (6,2 mm), control: Sistema de cableado PLC de tarjetas de salida, conexión 1: Hembra de conexión D-SUB 1x 15-polos, conexión 2: Conexión enchufable (Encajable en 8x bornes PLC-INTERFACE), conexión 3: Conexión por tornillo 1x 2-polos, número de canales: 8, lógica de mando: plusschaltend

PLC-OSC- 24DC/300DC/ 1 - Módulo de relé de estado sólido

2980678

<https://www.phoenixcontact.com/es/productos/2980678>

PLC-V8C/PT-24DC/RS485 - Sistema de control

1452919

<https://www.phoenixcontact.com/es/productos/1452919>



Módulo básico PLC logic, con conexión RS-485 para Modbus/RTU, con 16 E/S, enchufable en 8 bornas PLC-INTERFACE digitales o analógicas, ampliable a 48 E/S, reloj de tiempo real, conector hembra micro-USB, compartimento para módulo de memoria y adaptador Bluetooth, conexión push-in

PLC-V8C/SC-24DC/EM - Módulo de ampliación

2903095

<https://www.phoenixcontact.com/es/productos/2903095>



Módulo de ampliación PLC logic con 16 E/S para la conexión enchufable a ocho bornas PLC-INTERFACE para ampliar el módulo básico (como máximo pueden conectarse dos módulos de ampliación a un módulo básico), conexión por tornillo

PLC-OSC- 24DC/300DC/ 1 - Módulo de relé de estado sólido

2980678

<https://www.phoenixcontact.com/es/productos/2980678>

PLC-V8C/PT-24DC/EM - Módulo de ampliación

2905137

<https://www.phoenixcontact.com/es/productos/2905137>



Módulo de ampliación PLC logic con 16 E/S para la conexión enchufable a ocho bornas PLC-INTERFACE para ampliar el módulo básico (como máximo pueden conectarse dos módulos de ampliación a un módulo básico), conexión push-in

PLC-V8C/PT-24DC/SAM2 - Sistema de control

2907443

<https://www.phoenixcontact.com/es/productos/2907443>



Módulo independiente PLC logic, 2.^a generación, con 16 E/S, enchufable en ocho bornas PLC-INTERFACE digitales o analógicas, no ampliable, reloj de tiempo real, conector hembra micro-USB, alojamiento para módulo de memoria y adaptador Bluetooth, conexión push-in

PLC-OSC- 24DC/300DC/ 1 - Módulo de relé de estado sólido

2980678

<https://www.phoenixcontact.com/es/productos/2980678>

PLC-V8C/SC-24DC/SAM2 - Sistema de control

2907445

<https://www.phoenixcontact.com/es/productos/2907445>



Módulo independiente PLC logic, 2.ª generación, con 16 E/S, enchufable en ocho bornas PLC-INTERFACE digitales o analógicas, no ampliable, reloj de tiempo real, conector hembra micro-USB, alojamiento para módulo de memoria y adaptador Bluetooth, conexión por tornillo

PLC-V8C/PT-24DC/BM2 - Sistema de control

2907446

<https://www.phoenixcontact.com/es/productos/2907446>



Módulo básico PLC logic, 2.ª generación, con 16 E/S, enchufable en ocho bornas PLC-INTERFACE digitales o analógicas, ampliable a 48 E/S, reloj de tiempo real, conector hembra micro-USB, alojamiento para módulo de memoria y adaptador Bluetooth, conexión push-in

PLC-OSC- 24DC/300DC/ 1 - Módulo de relé de estado sólido

2980678

<https://www.phoenixcontact.com/es/productos/2980678>

PLC-V8C/SC-24DC/BM2 - Sistema de control

2907447

<https://www.phoenixcontact.com/es/productos/2907447>



Módulo básico PLC logic, 2.^a generación, con 16 E/S, enchufable en ocho bornas PLC-INTERFACE digitales o analógicas, ampliable a 48 E/S, reloj de tiempo real, conector hembra micro-USB, alojamiento para módulo de memoria y adaptador Bluetooth, conexión por tornillo

NS 35/ 7,5 PERF 2000MM - Carril simétrico perforado

0801733

<https://www.phoenixcontact.com/es/productos/0801733>



Carril simétrico perforado, Variante de embalaje con 25 unidades (50 m), según EN 60715, material: Acero, galvanizado, pasivado de capa gruesa, Perfil estándar, color: plata

PLC-OSC- 24DC/300DC/ 1 - Módulo de relé de estado sólido

2980678

<https://www.phoenixcontact.com/es/productos/2980678>

NS 35/ 7,5 UNPERF 2000MM - Carril simétrico sin perforar

0801681

<https://www.phoenixcontact.com/es/productos/0801681>



Carril simétrico sin perforar, Variante de embalaje con 25 unidades (50 m), según EN 60715, material: Acero, galvanizado, pasivado de capa gruesa, Perfil estándar, color: plateado

NS 35/ 7,5 WH PERF 2000MM - Carril simétrico perforado

1204119

<https://www.phoenixcontact.com/es/productos/1204119>



Carril simétrico perforado, Variante de embalaje con 25 unidades (50 m), según EN 60715, material: Acero, Galvanizado, pasivado blanco, Perfil estándar, color: plateado

PLC-OSC- 24DC/300DC/ 1 - Módulo de relé de estado sólido

2980678

<https://www.phoenixcontact.com/es/productos/2980678>

NS 35/ 7,5 WH UNPERF 2000MM-VPE 10 - Carril simétrico sin perforar

1204122

<https://www.phoenixcontact.com/es/productos/1204122>



Carril simétrico sin perforar, Variante de embalaje con 10 unidades (20 m), según EN 60715, material: Acero, Galvanizado, pasivado blanco, Perfil estándar, color: plateado

NS 35/ 7,5 AL UNPERF 2000MM - Carril simétrico sin perforar

0801704

<https://www.phoenixcontact.com/es/productos/0801704>



Carril simétrico sin perforar, Variante de embalaje con 25 unidades (50 m), según EN 60715, material: Aluminio, sin recubrimiento, Perfil estándar, color: plateado

PLC-OSC- 24DC/300DC/ 1 - Módulo de relé de estado sólido

2980678

<https://www.phoenixcontact.com/es/productos/2980678>

NS 35/ 7,5 ZN PERF 2000MM - Carril simétrico perforado

1206421

<https://www.phoenixcontact.com/es/productos/1206421>



Carril simétrico perforado, Variante de embalaje con 25 unidades (50 m), según EN 60715, material: Acero, galvanizado, Perfil estándar, color: plateado

NS 35/ 7,5 ZN UNPERF 2000MM - Carril simétrico sin perforar

1206434

<https://www.phoenixcontact.com/es/productos/1206434>



Carril simétrico sin perforar, Variante de embalaje con 25 unidades (50 m), según EN 60715, material: Acero, galvanizado, Perfil estándar, color: plateado

PLC-OSC- 24DC/300DC/ 1 - Módulo de relé de estado sólido



2980678

<https://www.phoenixcontact.com/es/productos/2980678>

NS 35/ 7,5 CU UNPERF 2000MM-VPE 10 - Carril simétrico sin perforar

0801762

<https://www.phoenixcontact.com/es/productos/0801762>



Carril simétrico sin perforar, Variante de embalaje con 10 unidades (20 m), según EN 60715, material: Cobre, sin recubrimiento, Perfil estándar, color: de color cobre

NS 35/ 7,5 CAP - Caperuza final

1206560

<https://www.phoenixcontact.com/es/productos/1206560>

Pieza final-carril, para carril NS 35/7,5



PLC-OSC- 24DC/300DC/ 1 - Módulo de relé de estado sólido

2980678

<https://www.phoenixcontact.com/es/productos/2980678>

NS 35/15 PERF 2000MM - Carril simétrico perforado

1201730

<https://www.phoenixcontact.com/es/productos/1201730>



Carril simétrico perforado, Variante de embalaje con 25 unidades (50 m), similar EN 60715, material: Acero, galvanizado, pasivado de capa gruesa, Perfil estándar, color: plateado

NS 35/15 UNPERF 2000MM - Carril simétrico sin perforar

1201714

<https://www.phoenixcontact.com/es/productos/1201714>



Carril simétrico sin perforar, Variante de embalaje con 25 unidades (50 m), similar EN 60715, material: Acero, galvanizado, pasivado de capa gruesa, Perfil estándar, color: plateado

PLC-OSC- 24DC/300DC/ 1 - Módulo de relé de estado sólido

2980678

<https://www.phoenixcontact.com/es/productos/2980678>

NS 35/15 WH PERF 2000MM - Carril simétrico perforado

0806602

<https://www.phoenixcontact.com/es/productos/0806602>



Carril simétrico perforado, Variante de embalaje con 25 unidades (50 m), similar EN 60715, material: Acero, Galvanizado, pasivado blanco, Perfil estándar, color: blanco

NS 35/15 WH UNPERF 2000MM-VPE 10 - Carril simétrico sin perforar

1204135

<https://www.phoenixcontact.com/es/productos/1204135>



Carril simétrico sin perforar, Variante de embalaje con 10 unidades (20 m), similar EN 60715, material: Acero, Galvanizado, pasivado blanco, Perfil estándar, color: plateado

PLC-OSC- 24DC/300DC/ 1 - Módulo de relé de estado sólido

2980678

<https://www.phoenixcontact.com/es/productos/2980678>

NS 35/15 AL UNPERF 2000MM - Carril simétrico sin perforar

1201756

<https://www.phoenixcontact.com/es/productos/1201756>



Carril simétrico sin perforar, similar EN 60715, material: Aluminio, sin recubrimiento, Perfil estándar, color: plateado

NS 35/15 ZN PERF 2000MM - Carril simétrico perforado

1206599

<https://www.phoenixcontact.com/es/productos/1206599>



Carril simétrico perforado, Variante de embalaje con 25 unidades (50 m), similar EN 60715, material: Acero, galvanizado, Perfil estándar, color: plateado

PLC-OSC- 24DC/300DC/ 1 - Módulo de relé de estado sólido

2980678

<https://www.phoenixcontact.com/es/productos/2980678>

NS 35/15 ZN UNPERF 2000MM - Carril simétrico sin perforar

1206586

<https://www.phoenixcontact.com/es/productos/1206586>



Carril simétrico sin perforar, Variante de embalaje con 25 unidades (50 m), similar EN 60715, material: Acero, galvanizado, Perfil estándar, color: plateado

NS 35/15 CU UNPERF 2000MM-VPE 10 - Carril simétrico sin perforar

1201895

<https://www.phoenixcontact.com/es/productos/1201895>



Carril simétrico sin perforar, Variante de embalaje con 10 unidades (20 m), similar EN 60715, material: Cobre, sin recubrimiento, Perfil estándar, color: de color cobre

PLC-OSC- 24DC/300DC/ 1 - Módulo de relé de estado sólido

2980678

<https://www.phoenixcontact.com/es/productos/2980678>

NS 35/15 CAP - Caperuza final

1206573

<https://www.phoenixcontact.com/es/productos/1206573>

Pieza final-carril, para carril NS 35/15



NS 35/15-2,3 UNPERF 2000MM-VPE 10 - Carril simétrico sin perforar

1201798

<https://www.phoenixcontact.com/es/productos/1201798>



Carril simétrico sin perforar, Variante de embalaje con 10 unidades (20 m), según EN 60715, material: Acero, galvanizado, pasivado de capa gruesa, Perfil estándar 2,3 mm, color: plateado

PLC-OSC- 24DC/300DC/ 1 - Módulo de relé de estado sólido

2980678

<https://www.phoenixcontact.com/es/productos/2980678>

PLC-ATP BK - Placa separadora

2966841

<https://www.phoenixcontact.com/es/productos/2966841>



Separador, espesor 2 mm, debe colocarse al principio y al final de cada regleta de bornes PLC. Además, se utiliza para: la separación óptica de grupos, la separación segura de tensiones diferentes de interfaces PLC contiguas según DIN VDE 0106-101, la separación

PLC-ESK GY - Borne de alimentación

2966508

<https://www.phoenixcontact.com/es/productos/2966508>



Borne de alimentación, para la alimentación de hasta cuatro potenciales, para el montaje sobre NS 35/7,5

PLC-OSC- 24DC/300DC/ 1 - Módulo de relé de estado sólido



2980678

<https://www.phoenixcontact.com/es/productos/2980678>

SZF 1-0,6X3,5 - Destornillador

1204517

<https://www.phoenixcontact.com/es/productos/1204517>



Herramienta para accionar bornes ST, también apta como destornillador plano, tamaño: 0,6 x 3,5 x 100 mm, empuñadura de 2 componentes, con protección anti desenrollado

Phoenix Contact 2023 © - Todos los derechos reservados

<https://www.phoenixcontact.com>

PHOENIX CONTACT, S.A.U.

Parque Tecnológico de Asturias p. 16-17

E-33428 LLANERA (Asturias)

+34 985 791 636

info@phoenixcontact.es