

PLC-OSC-125DC/ 48DC/100 - Módulo de relé de estado sólido



2980047

<https://www.phoenixcontact.com/es/productos/2980047>

Tenga en cuenta que los datos mostrados en este documento PDF se generaron a partir de nuestro catálogo online. Por favor, encontrará todos los datos en la documentación del usuario. Prevalen nuestras condiciones generales de uso para descargas.



PLC-INTERFACE, compuesto de borne de base PLC-BSC.../21 con conexión por tornillo y relé de estado sólido en miniatura enchufable, para el montaje en NS 35/7,5, 1 contacto de cierre, entrada: 125 V DC, salida: 3-48 V DC/100 mA

Sus ventajas

- Construcción estrecha
- Conexión eficiente al cableado de sistema mediante adaptador V8
- Relés de estado sólido estancos RT-III
- Puentes enchufables funcionales
- Circuito de entrada integrado
- Alta potencia de conmutación
- Interruptor a tensión nula en la salida de AC

Datos comerciales

Código de artículo	2980047
Unidad de embalaje	10 Unidades
Cantidad mínima de pedido	1 Unidades
Clave de venta	CK6215
Clave de producto	CK6215
Página del catálogo	Página 372 (C-5-2019)
GTIN	4017918619060
Peso por unidad (incluido el embalaje)	38,43 g
Peso por unidad (sin incluir el embalaje)	32,2 g
Número de tarifa arancelaria	85364900
País de origen	DE

PLC-OSC-125DC/ 48DC/100 - Módulo de relé de estado sólido



2980047

<https://www.phoenixcontact.com/es/productos/2980047>

Datos técnicos

Propiedades del artículo

Tipo de producto	Módulo de relés de estado sólido
Familia de productos	PLC-INTERFACE
Aplicación	Universal
Modo operativo	Tiempo de trabajo 100 %

Propiedades de aislamiento

Aislamiento	Aislamiento básico
-------------	--------------------

Propiedades de aislamiento: Normas / especificaciones

Aislamiento	Aislamiento básico
Categoría de sobretensión	III
Grado de polución	2

Propiedades eléctricas

Potencia disipada máxima con condición nominal	0,38 W
Tensión de prueba (Entrada/salida)	2,5 kV (50 Hz, 1 min., entrada/salida)

Datos de entrada

Tensión nominal de entrada U_N	125 V DC
Margen de tensión de entrada referido a U_N	0,8 ... 1,1
Rango de tensión de entrada	100 V DC ... 137,5 V DC
Umbral de conmutación Señal "0" referido a U_N	$\leq 0,4$
Umbral de conmutación Señal "1" referido a U_N	$\geq 0,8$
Corriente de entrada típica a U_N	3 mA
Tiempo de conexión típico	1 ms (Con U_N)
Tiempo de desconexión típico	3 ms (Con U_N)
Indicación de estado	LED amarillo
Frecuencia de transmisión	50 Hz

Datos de salida

Tipo de conmutación del contacto	1 contacto abierto
Tipo de salida digital	electrónico
Gama de tensión de salida	3 V DC ... 48 V DC
Corriente constante límite	100 mA
Caída de tensión con corriente constante límite máxima	≤ 1 V
Circuito de salida	2 conductores sin masa
Circuito de protección	Prot. contra inversión de polaridad; Diodo contra inv. de polaridad Prot. contra sobretensiones

PLC-OSC-125DC/ 48DC/100 - Módulo de relé de estado sólido



2980047

<https://www.phoenixcontact.com/es/productos/2980047>

Datos de conexión

Tipo de conexión	Conexión por tornillo
Longitud a desaislar	8 mm
Rosca de tornillo	M3
Sección de conductor rígido	0,14 mm ² ... 2,5 mm ²
Sección de conductor flexible	0,14 mm ² ... 2,5 mm ²
	0,2 mm ² ... 2,5 mm ² (Puntera individual)
	2x 0,5 mm ² ... 1,5 mm ² (Puntera TWIN)
Sección de conductor AWG	26 ... 14
Par de apriete	0,6 Nm ... 0,8 Nm

Dimensiones

Anchura	6,2 mm
Altura	80 mm
Profundidad	94 mm

Datos del material

Clase de inflamabilidad según UL 94	V0 (Carcasa)
-------------------------------------	--------------

Condiciones medioambientales y de vida útil

Condiciones ambientales

Temperatura ambiente (servicio)	-25 °C ... 60 °C
Temperatura ambiente (almacenamiento / transporte)	-25 °C ... 70 °C

Homologaciones

CE

Certificado	Conformidad CE
-------------	----------------

UKCA

Certificado	De conformidad con UKCA
-------------	-------------------------

Homologación para la construcción naval

Certificado	TAE0000196
-------------	------------

Prueba de gases nocivos

Marcado	ISA-S71.04. G3 Harsh Group
	EN 60068-2-60

Datos DNV GL

Temperature	D
Humidity	A
Vibración	B/C
EMC	B

PLC-OSC-125DC/ 48DC/100 - Módulo de relé de estado sólido



2980047

<https://www.phoenixcontact.com/es/productos/2980047>

Enclosure	Required protection according to the Rules shall be provided upon installation on board
-----------	---

Datos CEM

Directiva de baja tensión	De conformidad con la directiva NS
Compatibilidad electromagnética	Conformidad con la directiva CEM

Normas y especificaciones

Normas / especificaciones

Normas/especificaciones	IEC 60947-5-1
-------------------------	---------------

Montaje

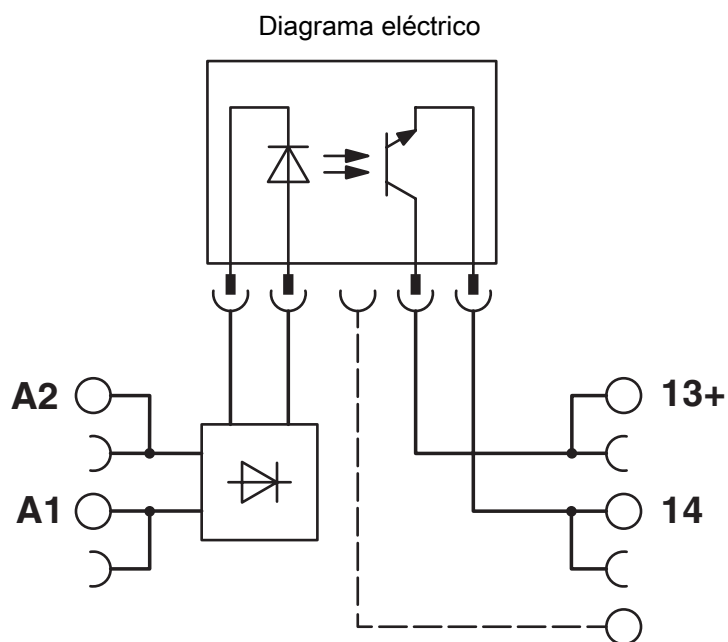
Tipo de montaje	Montaje sobre carril
Indicaciones de montaje	Alineables sin separación
Posición para el montaje	discrecional

PLC-OSC-125DC/ 48DC/100 - Módulo de relé de estado sólido

2980047

<https://www.phoenixcontact.com/es/productos/2980047>

Dibujos



PLC-OSC-125DC/ 48DC/100 - Módulo de relé de estado sólido



2980047

<https://www.phoenixcontact.com/es/productos/2980047>

Homologaciones

🔗 To download certificates, visit the product detail page: <https://www.phoenixcontact.com/es/productos/2980047>



cUL Recognized
ID de homologación: FILE E 238705



UL Recognized
ID de homologación: FILE E 238705



EAC
ID de homologación: TR_TS_D_00573_c



DNV GL
ID de homologación: TAE0000196



EAC
ID de homologación: RU*C-DE.*08.B.00010



UL Listed
ID de homologación: FILE E 172140



cUL Listed
ID de homologación: FILE E 172140

cULus Recognized

cULus Listed

PLC-OSC-125DC/ 48DC/100 - Módulo de relé de estado sólido



2980047

<https://www.phoenixcontact.com/es/productos/2980047>

Clasificaciones

ECLASS

ECLASS-11.0	27371604
ECLASS-12.0	27371604
ECLASS-13.0	27371604

ETIM

ETIM 9.0	EC001504
----------	----------

UNSPSC

UNSPSC 21.0	39122300
-------------	----------

PLC-OSC-125DC/ 48DC/100 - Módulo de relé de estado sólido



2980047

<https://www.phoenixcontact.com/es/productos/2980047>

Environmental product compliance

REACH SVHC	Lead 7439-92-1
	Hexahydromethylphthalic anhydride
China RoHS	Espacio de tiempo para el uso previsto (EFUP): 50 años
	Encontrará información sobre las sustancias peligrosas en la declaración del fabricante en "Descargas"

PLC-OSC-125DC/ 48DC/100 - Módulo de relé de estado sólido

2980047

<https://www.phoenixcontact.com/es/productos/2980047>

Accesorios

 Nota: el uso de algunos de los accesorios indicados a continuación puede restringir este producto.

FBST 500-PLC RD - Puente enchufable sin fin

2966786

<https://www.phoenixcontact.com/es/productos/2966786>



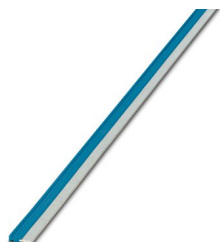
Puente enchufable sin fin, longitud: 500 mm, color: rojo

 Capacidad de corriente máxima: 32 A

FBST 500-PLC BU - Puente enchufable sin fin

2966692

<https://www.phoenixcontact.com/es/productos/2966692>



Puente enchufable sin fin, longitud: 500 mm, color: azul

 Capacidad de corriente máxima: 32 A

PLC-OSC-125DC/ 48DC/100 - Módulo de relé de estado sólido

2980047

<https://www.phoenixcontact.com/es/productos/2980047>

FBST 500-PLC GY - Puente enchufable sin fin

2966838

<https://www.phoenixcontact.com/es/productos/2966838>



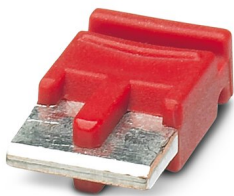
Puente enchufable sin fin, longitud: 500 mm, color: gris

 Capacidad de corriente máxima: 32 A

FBST 6-PLC RD - Puente enchufable individual

2966236

<https://www.phoenixcontact.com/es/productos/2966236>



Puente enchufable individual, número de polos: 2, longitud: 6 mm, color: rojo

 Capacidad de corriente máxima: 6 A

PLC-OSC-125DC/ 48DC/100 - Módulo de relé de estado sólido

2980047

<https://www.phoenixcontact.com/es/productos/2980047>


FBST 6-PLC BU - Puente enchufable individual

2966812

<https://www.phoenixcontact.com/es/productos/2966812>

Puente enchufable individual, número de polos: 2, longitud: 6 mm, color: azul



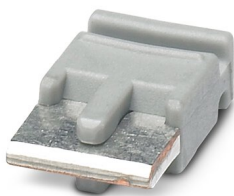
 Capacidad de corriente máxima: 6 A


FBST 6-PLC GY - Puente enchufable individual

2966825

<https://www.phoenixcontact.com/es/productos/2966825>

Puente enchufable individual, número de polos: 2, longitud: 6 mm, color: gris



 Capacidad de corriente máxima: 6 A

PLC-OSC-125DC/ 48DC/100 - Módulo de relé de estado sólido



2980047

<https://www.phoenixcontact.com/es/productos/2980047>

FBST 8-PLC GY - Puente enchufable individual

2967688

<https://www.phoenixcontact.com/es/productos/2967688>

Puente enchufable individual, número de polos: 2, longitud: 8 mm, color: gris



 Capacidad de corriente máxima: 6 A

PLC-FA-5X20 - Adaptador para fusibles

1186510

<https://www.phoenixcontact.com/es/productos/1186510>



Adaptador de enchufe para fusibles para uso en una borna de base PLC de 6,2 mm. Para fusibles lentos 5 x 20 mm. Tensión de servicio: universal. Sin indicación de fallo de fusible.

PLC-OSC-125DC/ 48DC/100 - Módulo de relé de estado sólido

2980047

<https://www.phoenixcontact.com/es/productos/2980047>

PLC-FA-I-5X20-12-24UC - Adaptador para fusibles

1186499

<https://www.phoenixcontact.com/es/productos/1186499>



Adaptador de enchufe para fusibles para uso en una borna de base PLC de 6,2 mm. Para fusibles lentos 5 x 20 mm. Tensión de servicio: 12 ... 24 V AC/DC. Con LED para indicación de fallo de fusible.

ZB 6:UNBEDRUCKT - Tira de cinta Zack

1051003

<https://www.phoenixcontact.com/es/productos/1051003>



Tira de cinta Zack, Tiras, blanco, sin rotular, rotulable con: PLOTMARK, CMS-P1-PLOTTER, clase de montaje: enclavar, para ancho de borne: 6,2 mm, superficie útil: 6,15 x 10,5 mm, Número de índices individuales: 10

PLC-OSC-125DC/ 48DC/100 - Módulo de relé de estado sólido

2980047

<https://www.phoenixcontact.com/es/productos/2980047>

ZB 6 CUS - Tira de cinta Zack

0824992

<https://www.phoenixcontact.com/es/productos/0824992>



Tira de cinta Zack, disponible: Tiras, blanco, rotulado según las indicaciones del cliente, clase de montaje: encajar en ranura para índice alta, para ancho de borne: 6,2 mm, superficie útil: 6,15 x 10,5 mm, Número de índices individuales: 10

ZB 6,LGS:FORTL.ZAHLEN - Tira de cinta Zack

1051016

<https://www.phoenixcontact.com/es/productos/1051016>



Tira de cinta Zack, Tiras, blanco, rotulado, rotulable con: CMS-P1-PLOTTER, rotulación longitudinal: números correlativos de 1 ... 10, 11 ... 20 etc. hasta 491 ... 500, clase de montaje: enclavar, para ancho de borne: 6,2 mm, superficie útil: 6,15 x 10,5 mm, Número de índices individuales: 10

PLC-OSC-125DC/ 48DC/100 - Módulo de relé de estado sólido

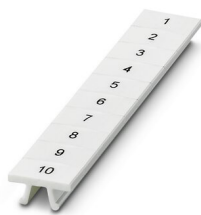
2980047

<https://www.phoenixcontact.com/es/productos/2980047>

ZB 6,QR:FORTL.ZAHLEN - Tira de cinta Zack

1051029

<https://www.phoenixcontact.com/es/productos/1051029>



Tira de cinta Zack, Tiras, blanco, rotulado, rotulable con: CMS-P1-PLOTTER, Rotulación transversal: números correlativos de 1 ... 10, 11 ... 20 etc. hasta 491 .. 500, clase de montaje: enclavar, para ancho de borne: 6,2 mm, superficie útil: 6,15 x 10,5 mm, Número de índices individuales: 10

ZB 6,LGS:GLEICHE ZAHLEN - Tira de cinta Zack

1051032

<https://www.phoenixcontact.com/es/productos/1051032>



Tira de cinta Zack, Tiras, blanco, rotulado, rotulable con: CMS-P1-PLOTTER, rotulación longitudinal: Números iguales 1 o 2 etc. hasta 100, clase de montaje: enclavar, para ancho de borne: 6,2 mm, superficie útil: 6,15 x 10,5 mm, Número de índices individuales: 10

PLC-OSC-125DC/ 48DC/100 - Módulo de relé de estado sólido

2980047

<https://www.phoenixcontact.com/es/productos/2980047>

ZB 6,LGS:L1-N,PE - Marcador para bornes

1051414

<https://www.phoenixcontact.com/es/productos/1051414>



Marcador para bornes, Tiras, blanco, rotulado, rotulable con: CMS-P1-PLOTTER, longitudinal: L1, L2, L3, N, PE, L1, L2, L3, N, PE, clase de montaje: enclavar, para ancho de borne: 6,2 mm, superficie útil: 6,15 x 10,5 mm, Número de índices individuales: 10

ZB 6,LGS:U-N - Marcador para bornes

1051430

<https://www.phoenixcontact.com/es/productos/1051430>



Marcador para bornes, Tiras, blanco, rotulado, rotulable con: CMS-P1-PLOTTER, rotulación longitudinal: U, V, W, N, GND, U, V, W, N, GND, clase de montaje: enclavar, para ancho de borne: 6,2 mm, superficie útil: 6,15 x 10,5 mm, Número de índices individuales: 10

PLC-OSC-125DC/ 48DC/100 - Módulo de relé de estado sólido

2980047

<https://www.phoenixcontact.com/es/productos/2980047>

UC-TM 6 - Marcador para bornes

0818085

<https://www.phoenixcontact.com/es/productos/0818085>



Marcador para bornes, Estera, blanco, sin rotular, rotulable con: BLUEMARK ID COLOR, BLUEMARK ID, BLUEMARK CLED, PLOTMARK, CMS-P1-PLOTTER, clase de montaje: enclavar, para ancho de borne: 6,2 mm, superficie útil: 5,6 x 10,5 mm, Número de índices individuales: 80

UC-TM 6 CUS - Marcador para bornes

0824589

<https://www.phoenixcontact.com/es/productos/0824589>



Marcador para bornes, disponible: por esteras, blanco, rotulado según las indicaciones del cliente, clase de montaje: encajar en ranura para índice alta, para ancho de borne: 6,2 mm, superficie útil: 5,6 x 10,5 mm, Número de índices individuales: 80

PLC-OSC-125DC/ 48DC/100 - Módulo de relé de estado sólido

2980047

<https://www.phoenixcontact.com/es/productos/2980047>

UCT-TM 6 - Marcador para bornes

0828736

<https://www.phoenixcontact.com/es/productos/0828736>



Marcador para bornes, Estera, blanco, sin rotular, rotulable con: TOPMARK NEO, TOPMARK LASER, BLUEMARK ID COLOR, BLUEMARK ID, BLUEMARK CLED, THERMOMARK PRIME, THERMOMARK CARD 2.0, THERMOMARK CARD, clase de montaje: enclavar, para ancho de borne: 6,2 mm, superficie útil: 5,6 x 10,5 mm, Número de índices individuales: 60

UCT-TM 6 CUS - Marcador para bornes

0829602

<https://www.phoenixcontact.com/es/productos/0829602>



Marcador para bornes, disponible: por esteras, blanco, rotulado según las indicaciones del cliente, clase de montaje: encajar en ranura para índice alta, para ancho de borne: 6,2 mm, superficie útil: 5,6 x 10,5 mm, Número de índices individuales: 60

PLC-OSC-125DC/ 48DC/100 - Módulo de relé de estado sólido

2980047

<https://www.phoenixcontact.com/es/productos/2980047>

NS 35/ 7,5 PERF 2000MM - Carril simétrico perforado

0801733

<https://www.phoenixcontact.com/es/productos/0801733>



Carril simétrico perforado, Variante de embalaje con 25 unidades (50 m), según EN 60715, material: Acero, galvanizado, pasivado de capa gruesa, Perfil estándar, color: plata

NS 35/ 7,5 UNPERF 2000MM - Carril simétrico sin perforar

0801681

<https://www.phoenixcontact.com/es/productos/0801681>



Carril simétrico sin perforar, Variante de embalaje con 25 unidades (50 m), según EN 60715, material: Acero, galvanizado, pasivado de capa gruesa, Perfil estándar, color: plateado

PLC-OSC-125DC/ 48DC/100 - Módulo de relé de estado sólido

2980047

<https://www.phoenixcontact.com/es/productos/2980047>

NS 35/ 7,5 WH PERF 2000MM - Carril simétrico perforado

1204119

<https://www.phoenixcontact.com/es/productos/1204119>



Carril simétrico perforado, Variante de embalaje con 25 unidades (50 m), según EN 60715, material: Acero, Galvanizado, pasivado blanco, Perfil estándar, color: plateado

NS 35/ 7,5 WH UNPERF 2000MM-VPE 10 - Carril simétrico sin perforar

1204122

<https://www.phoenixcontact.com/es/productos/1204122>



Carril simétrico sin perforar, Variante de embalaje con 10 unidades (20 m), según EN 60715, material: Acero, Galvanizado, pasivado blanco, Perfil estándar, color: plateado

PLC-OSC-125DC/ 48DC/100 - Módulo de relé de estado sólido

2980047

<https://www.phoenixcontact.com/es/productos/2980047>

NS 35/ 7,5 AL UNPERF 2000MM - Carril simétrico sin perforar

0801704

<https://www.phoenixcontact.com/es/productos/0801704>



Carril simétrico sin perforar, Variante de embalaje con 25 unidades (50 m), según EN 60715, material: Aluminio, sin recubrimiento, Perfil estándar, color: plateado

NS 35/ 7,5 ZN PERF 2000MM - Carril simétrico perforado

1206421

<https://www.phoenixcontact.com/es/productos/1206421>



Carril simétrico perforado, Variante de embalaje con 25 unidades (50 m), según EN 60715, material: Acero, galvanizado, Perfil estándar, color: plateado

PLC-OSC-125DC/ 48DC/100 - Módulo de relé de estado sólido



2980047

<https://www.phoenixcontact.com/es/productos/2980047>

NS 35/ 7,5 ZN UNPERF 2000MM - Carril simétrico sin perforar

1206434

<https://www.phoenixcontact.com/es/productos/1206434>



Carril simétrico sin perforar, Variante de embalaje con 25 unidades (50 m), según EN 60715, material: Acero, galvanizado, Perfil estándar, color: plateado

NS 35/ 7,5 CU UNPERF 2000MM-VPE 10 - Carril simétrico sin perforar

0801762

<https://www.phoenixcontact.com/es/productos/0801762>



Carril simétrico sin perforar, Variante de embalaje con 10 unidades (20 m), según EN 60715, material: Cobre, sin recubrimiento, Perfil estándar, color: de color cobre

PLC-OSC-125DC/ 48DC/100 - Módulo de relé de estado sólido

2980047

<https://www.phoenixcontact.com/es/productos/2980047>

NS 35/ 7,5 CAP - Caperuza final

1206560

<https://www.phoenixcontact.com/es/productos/1206560>

Pieza final-carril, para carril NS 35/7,5



NS 35/15 PERF 2000MM - Carril simétrico perforado

1201730

<https://www.phoenixcontact.com/es/productos/1201730>



Carril simétrico perforado, Variante de embalaje con 25 unidades (50 m), similar EN 60715, material: Acero, galvanizado, pasivado de capa gruesa, Perfil estándar, color: plateado

PLC-OSC-125DC/ 48DC/100 - Módulo de relé de estado sólido

2980047

<https://www.phoenixcontact.com/es/productos/2980047>

NS 35/15 UNPERF 2000MM - Carril simétrico sin perforar

1201714

<https://www.phoenixcontact.com/es/productos/1201714>



Carril simétrico sin perforar, Variante de embalaje con 25 unidades (50 m), similar EN 60715, material: Acero, galvanizado, pasivado de capa gruesa, Perfil estándar, color: plateado

NS 35/15 WH PERF 2000MM - Carril simétrico perforado

0806602

<https://www.phoenixcontact.com/es/productos/0806602>



Carril simétrico perforado, Variante de embalaje con 25 unidades (50 m), similar EN 60715, material: Acero, Galvanizado, pasivado blanco, Perfil estándar, color: blanco

PLC-OSC-125DC/ 48DC/100 - Módulo de relé de estado sólido

2980047

<https://www.phoenixcontact.com/es/productos/2980047>

NS 35/15 WH UNPERF 2000MM-VPE 10 - Carril simétrico sin perforar

1204135

<https://www.phoenixcontact.com/es/productos/1204135>



Carril simétrico sin perforar, Variante de embalaje con 10 unidades (20 m), similar EN 60715, material: Acero, Galvanizado, pasivado blanco, Perfil estándar, color: plateado

NS 35/15 AL UNPERF 2000MM - Carril simétrico sin perforar

1201756

<https://www.phoenixcontact.com/es/productos/1201756>



Carril simétrico sin perforar, similar EN 60715, material: Aluminio, sin recubrimiento, Perfil estándar, color: plateado

PLC-OSC-125DC/ 48DC/100 - Módulo de relé de estado sólido

2980047

<https://www.phoenixcontact.com/es/productos/2980047>

NS 35/15 ZN PERF 2000MM - Carril simétrico perforado

1206599

<https://www.phoenixcontact.com/es/productos/1206599>



Carril simétrico perforado, Variante de embalaje con 25 unidades (50 m), similar EN 60715, material: Acero, galvanizado, Perfil estándar, color: plateado

NS 35/15 ZN UNPERF 2000MM - Carril simétrico sin perforar

1206586

<https://www.phoenixcontact.com/es/productos/1206586>



Carril simétrico sin perforar, Variante de embalaje con 25 unidades (50 m), similar EN 60715, material: Acero, galvanizado, Perfil estándar, color: plateado

PLC-OSC-125DC/ 48DC/100 - Módulo de relé de estado sólido



2980047

<https://www.phoenixcontact.com/es/productos/2980047>

NS 35/15 CU UNPERF 2000MM-VPE 10 - Carril simétrico sin perforar

1201895

<https://www.phoenixcontact.com/es/productos/1201895>



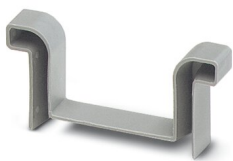
Carril simétrico sin perforar, Variante de embalaje con 10 unidades (20 m), similar EN 60715, material: Cobre, sin recubrimiento, Perfil estándar, color: de color cobre

NS 35/15 CAP - Caperuza final

1206573

<https://www.phoenixcontact.com/es/productos/1206573>

Pieza final-carril, para carril NS 35/15



PLC-OSC-125DC/ 48DC/100 - Módulo de relé de estado sólido

2980047

<https://www.phoenixcontact.com/es/productos/2980047>

NS 35/15-2,3 UNPERF 2000MM-VPE 10 - Carril simétrico sin perforar

1201798

<https://www.phoenixcontact.com/es/productos/1201798>



Carril simétrico sin perforar, Variante de embalaje con 10 unidades (20 m), según EN 60715, material: Acero, galvanizado, pasivado de capa gruesa, Perfil estándar 2,3 mm, color: plateado

PLC-ATP BK - Placa separadora

2966841

<https://www.phoenixcontact.com/es/productos/2966841>



Separador, espesor 2 mm, debe colocarse al principio y al final de cada regleta de bornes PLC. Además, se utiliza para: la separación óptica de grupos, la separación segura de tensiones diferentes de interfaces PLC contiguas según DIN VDE 0106-101, la separación

PLC-OSC-125DC/ 48DC/100 - Módulo de relé de estado sólido



2980047

<https://www.phoenixcontact.com/es/productos/2980047>

PLC-ESK GY - Borne de alimentación

2966508

<https://www.phoenixcontact.com/es/productos/2966508>



Borne de alimentación, para la alimentación de hasta cuatro potenciales, para el montaje sobre NS 35/7,5

SZF 1-0,6X3,5 - Destornillador

1204517

<https://www.phoenixcontact.com/es/productos/1204517>



Herramienta para accionar bornes ST, también apta como destornillador plano, tamaño: 0,6 x 3,5 x 100 mm, empuñadura de 2 componentes, con protección anti desenrollado

PLC-OSC-125DC/ 48DC/100 - Módulo de relé de estado sólido



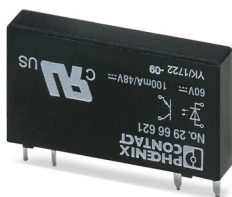
2980047

<https://www.phoenixcontact.com/es/productos/2980047>

OPT-60DC/ 48DC/100 - Relé de estado sólido miniatura

2966621

<https://www.phoenixcontact.com/es/productos/2966621>



Relé de estado sólido en miniatura enchufable, relé de estado sólido de entrada,
1 contacto de cierre, entrada: 60 V DC, salida: 3-48 V DC/100 mA

Phoenix Contact 2023 © - Todos los derechos reservados
<https://www.phoenixcontact.com>

PHOENIX CONTACT, S.A.U.
Parque Tecnológico de Asturias p. 16-17
E-33428 LLANERA (Asturias)
+34 985 791 636
info@phoenixcontact.es