

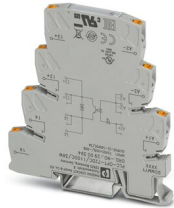
PLC-OPT- 72DC/110DC/3RW - Módulo de relés de estado sólido



2900394

<https://www.phoenixcontact.com/es/productos/2900394>

Tenga en cuenta que los datos mostrados en este documento PDF se generaron a partir de nuestro catálogo online. Por favor, encontrará todos los datos en la documentación del usuario. Prevalecen nuestras condiciones generales de uso para descargas.



PLC-INTERFACE para aplicaciones ferroviarias, compuesto de borne de base con conexión push-in y relé de estado sólido en miniatura integrado, rango: $0,7 \times U_N$ hasta $1,25 \times U_N$, rango de temperatura: -25 °C hasta $+70 \text{ °C}$, 1 contacto de cierre, entrada: 72 V DC, salida: 12-140 V DC/3 A

Sus ventajas

- Resistencia a los choques según DIN 50155 (exigencias según EN 61373)
- Margen de tensión de entrada de $0,7-1,25 \times U_N$
- Rango de temperatura de -25 °C ... $+70 \text{ °C}$

Datos comerciales

Código de artículo	2900394
Unidad de embalaje	10 Unidades
Cantidad mínima de pedido	1 Unidades
Nota	Fabricación bajo pedido (sin devolución)
Clave de venta	CK6233
Clave de producto	CK6233
Página del catálogo	Página 417 (C-5-2019)
GTIN	4046356581547
Peso por unidad (incluido el embalaje)	34,98 g
Peso por unidad (sin incluir el embalaje)	31,89 g
Número de tarifa arancelaria	85364900
País de origen	DE

PLC-OPT- 72DC/110DC/3RW - Módulo de relés de estado sólido



2900394

<https://www.phoenixcontact.com/es/productos/2900394>

Datos técnicos

Propiedades del artículo

Tipo de producto	Módulo de relés de estado sólido
Familia de productos	PLC-INTERFACE
Aplicación	Aplicaciones ferroviarias
Modo operativo	Tiempo de trabajo 100 %

Propiedades de aislamiento

Aislamiento	Aislamiento básico
-------------	--------------------

Propiedades de aislamiento: Entrada/salida de líneas de fuga y distancias de aislamiento en aire

Aislamiento	Aislamiento básico
Categoría de sobretensión	III
Grado de polución	2

Propiedades eléctricas

Potencia disipada máxima con condición nominal	0,4 W
Tensión de prueba (Entrada/salida)	2,5 kV AC (Entrada/salida)

Entrada/salida de líneas de fuga y distancias de aislamiento en aire

Tensión de aislamiento de dimensionamiento	160 V
Tensión transitoria de dimensionamiento	4 kV

Datos de entrada

Tensión nominal de entrada U_N	72 V DC
Margen de tensión de entrada referido a U_N	0,7 ... 1,25 ($t < 1$ s = 0,6 ... 1,4 x U_N)
Rango de tensión de entrada	50,4 V DC ... 90 V DC
Umbral de conmutación Señal "0" referido a U_N	< 0,3
Umbral de conmutación Señal "1" referido a U_N	> 0,6
Corriente de entrada típica a U_N	5,5 mA
Tiempo de conexión típico	400 μ s
Tiempo de desconexión típico	800 μ s
Indicación de la tensión de servicio	LED amarillo
Circuito de protección	Prot. contra inversión de polaridad; Diodo contra inversión de polaridad en serie Prot. contra sobretensiones
Limitación de sobretensiones	> 150 V
Frecuencia de transmisión	50 Hz

Datos de salida

Tipo de conmutación del contacto	1 contacto abierto
Tipo de salida digital	electrónico
Tensión nominal de salida	110 V DC

PLC-OPT- 72DC/110DC/3RW - Módulo de relés de estado sólido



2900394

<https://www.phoenixcontact.com/es/productos/2900394>

Gama de tensión de salida	12 V DC ... 140 V DC ($t < 1 \text{ s} = 1,40 \times U_N$)
Corriente constante límite	3 A (ver curva derating)
Limitación de sobretensiones	> 150 V
Caída de tensión con corriente constante límite máxima	< 150 mV
Circuito de salida	2 conductores sin masa
Circuito de protección	Prot. contra inversión de polaridad; Diodo contra inversión de polaridad en paralelo Prot. contra sobretensiones

Datos de conexión

Tipo de conexión	Conexión push-in
Longitud a desaislar	10 mm
Sección de conductor rígido	0,14 mm ² ... 2,5 mm ²
Sección de conductor flexible	0,14 mm ² ... 2,5 mm ² 0,2 mm ² ... 2,5 mm ² (Puntera individual) 2x 0,5 mm ² ... 1 mm ² (Puntera TWIN)
Sección de conductor AWG	26 ... 14

Dimensiones

Anchura	6,2 mm
Altura	80 mm
Profundidad	86 mm

Datos del material

Clase de inflamabilidad según UL 94	V0 (Carcasa)
-------------------------------------	--------------

Condiciones medioambientales y de vida útil

Condiciones ambientales

Índice de protección	IP20
Temperatura ambiente (servicio)	-25 °C ... 70 °C
Temperatura ambiente (almacenamiento / transporte)	-40 °C ... 85 °C

Homologaciones

CE

Certificado	Conformidad CE
-------------	----------------

UKCA

Certificado	De conformidad con UKCA
-------------	-------------------------

Prueba de gases nocivos

Marcado	ISA-S71.04. G3 Harsh Group EN 60068-2-60
---------	---

Homologación para la construcción naval

PLC-OPT- 72DC/110DC/3RW - Módulo de relés de estado sólido



2900394

<https://www.phoenixcontact.com/es/productos/2900394>

Certificado	TAE0000196
-------------	------------

Datos DNV GL

Temperature	D
Humidity	A
Vibration	B
EMC	B
Enclosure	Required protection according to the Rules shall be provided upon installation on board

Datos CEM

Directiva de baja tensión	De conformidad con la directiva NS
Compatibilidad electromagnética	Conformidad con la directiva CEM

Normas y especificaciones

Entrada/salida de líneas de fuga y distancias de aislamiento en aire

Normas/especificaciones	IEC 60947-5-1
-------------------------	---------------

Directiva ferroviaria

Normas/especificaciones	DIN EN 50155 (en las partes relevantes)
Normas/especificaciones	DNVGL-CG-0339

Montaje

Tipo de montaje	Montaje sobre carril
Indicaciones de montaje	Alineables sin separación
Posición para el montaje	discrecional

2900394

<https://www.phoenixcontact.com/es/productos/2900394>

Dibujos

Diagrama

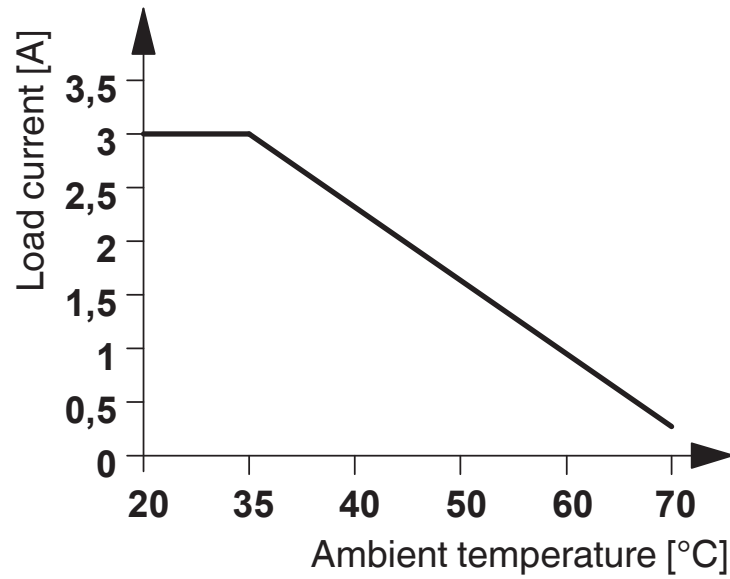
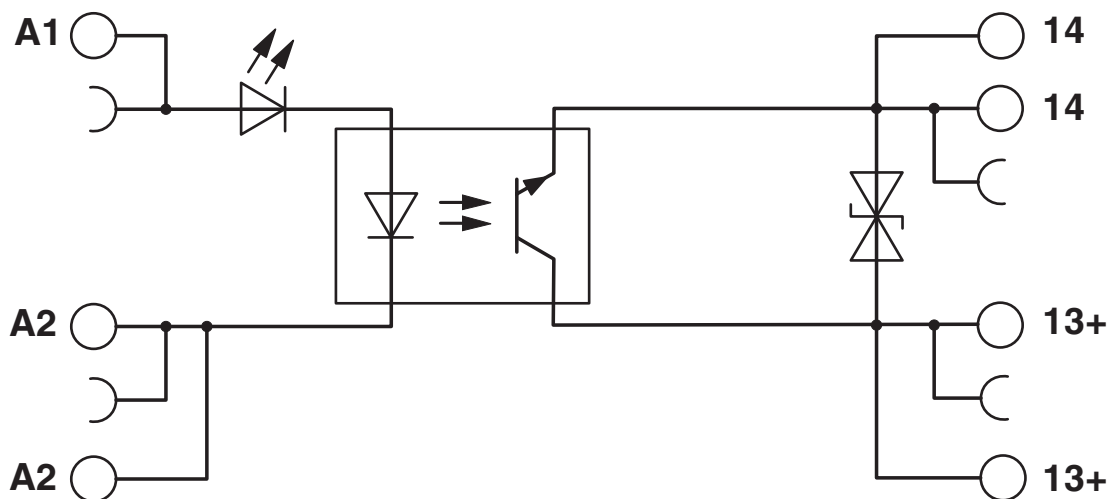


Diagrama eléctrico



PLC-OPT- 72DC/110DC/3RW - Módulo de relés de estado sólido



2900394

<https://www.phoenixcontact.com/es/productos/2900394>

Homologaciones

🔗 To download certificates, visit the product detail page: <https://www.phoenixcontact.com/es/productos/2900394>



cUL Recognized

ID de homologación: FILE E 238705



UL Recognized

ID de homologación: FILE E 238705



EAC

ID de homologación: TR_TS_D_00573_c



EAC

ID de homologación: RU*C-DE.*08.B.00010



UL Listed

ID de homologación: FILE E 172140



cUL Listed

ID de homologación: FILE E 172140

cULus Recognized

cULus Listed

PLC-OPT- 72DC/110DC/3RW - Módulo de relés de estado sólido



2900394

<https://www.phoenixcontact.com/es/productos/2900394>

Clasificaciones

ECLASS

ECLASS-11.0	27371604
ECLASS-12.0	27371604
ECLASS-13.0	27371604

ETIM

ETIM 9.0	EC001504
----------	----------

UNSPSC

UNSPSC 21.0	39122300
-------------	----------

PLC-OPT- 72DC/110DC/3RW - Módulo de relés de estado sólido



2900394

<https://www.phoenixcontact.com/es/productos/2900394>

Environmental product compliance

REACH SVHC	Lead 7439-92-1
China RoHS	Espacio de tiempo para el uso previsto (EFUP): 50 años
	Encontrará información sobre las sustancias peligrosas en la declaración del fabricante en "Descargas"

PLC-OPT- 72DC/110DC/3RW - Módulo de relés de estado sólido



2900394

<https://www.phoenixcontact.com/es/productos/2900394>

Accesorios

i Nota: el uso de algunos de los accesorios indicados a continuación puede restringir este producto.

FBST 500-PLC RD - Puente enchufable sin fin

2966786

<https://www.phoenixcontact.com/es/productos/2966786>



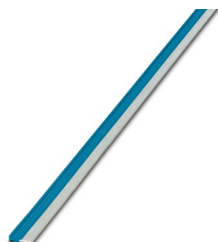
Puente enchufable sin fin, longitud: 500 mm, color: rojo

i Capacidad de corriente máxima: 32 A

FBST 500-PLC BU - Puente enchufable sin fin

2966692

<https://www.phoenixcontact.com/es/productos/2966692>



Puente enchufable sin fin, longitud: 500 mm, color: azul

i Capacidad de corriente máxima: 32 A

PLC-OPT- 72DC/110DC/3RW - Módulo de relés de estado sólido

2900394

<https://www.phoenixcontact.com/es/productos/2900394>

FBST 500-PLC GY - Puente enchufable sin fin

2966838

<https://www.phoenixcontact.com/es/productos/2966838>



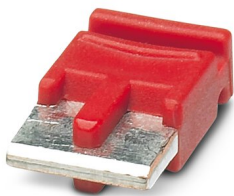
Puente enchufable sin fin, longitud: 500 mm, color: gris

 Capacidad de corriente máxima: 32 A

FBST 6-PLC RD - Puente enchufable individual

2966236

<https://www.phoenixcontact.com/es/productos/2966236>



Puente enchufable individual, número de polos: 2, longitud: 6 mm, color: rojo

 Capacidad de corriente máxima: 6 A

PLC-OPT- 72DC/110DC/3RW - Módulo de relés de estado sólido



2900394

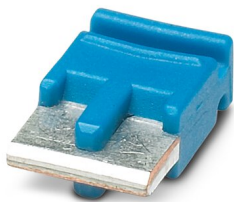
<https://www.phoenixcontact.com/es/productos/2900394>

FBST 6-PLC BU - Puente enchufable individual

2966812

<https://www.phoenixcontact.com/es/productos/2966812>

Puente enchufable individual, número de polos: 2, longitud: 6 mm, color: azul



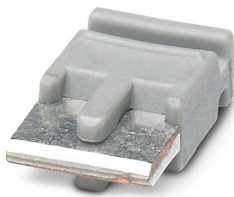
 Capacidad de corriente máxima: 6 A

FBST 6-PLC GY - Puente enchufable individual

2966825

<https://www.phoenixcontact.com/es/productos/2966825>

Puente enchufable individual, número de polos: 2, longitud: 6 mm, color: gris



 Capacidad de corriente máxima: 6 A

PLC-OPT- 72DC/110DC/3RW - Módulo de relés de estado sólido

2900394

<https://www.phoenixcontact.com/es/productos/2900394>


FBST 8-PLC GY - Puente enchufable individual

2967688

<https://www.phoenixcontact.com/es/productos/2967688>

Puente enchufable individual, número de polos: 2, longitud: 8 mm, color: gris



 Capacidad de corriente máxima: 6 A

NS 35/ 7,5 PERF 2000MM - Carril simétrico perforado

0801733

<https://www.phoenixcontact.com/es/productos/0801733>



Carril simétrico perforado, Variante de embalaje con 25 unidades (50 m), según EN 60715, material: Acero, galvanizado, pasivado de capa gruesa, Perfil estándar, color: plata

PLC-OPT- 72DC/110DC/3RW - Módulo de relés de estado sólido

2900394

<https://www.phoenixcontact.com/es/productos/2900394>

NS 35/ 7,5 UNPERF 2000MM - Carril simétrico sin perforar

0801681

<https://www.phoenixcontact.com/es/productos/0801681>



Carril simétrico sin perforar, Variante de embalaje con 25 unidades (50 m), según EN 60715, material: Acero, galvanizado, pasivado de capa gruesa, Perfil estándar, color: plateado

NS 35/ 7,5 WH PERF 2000MM - Carril simétrico perforado

1204119

<https://www.phoenixcontact.com/es/productos/1204119>



Carril simétrico perforado, Variante de embalaje con 25 unidades (50 m), según EN 60715, material: Acero, Galvanizado, pasivado blanco, Perfil estándar, color: plateado

PLC-OPT- 72DC/110DC/3RW - Módulo de relés de estado sólido

2900394

<https://www.phoenixcontact.com/es/productos/2900394>

NS 35/ 7,5 WH UNPERF 2000MM-VPE 10 - Carril simétrico sin perforar

1204122

<https://www.phoenixcontact.com/es/productos/1204122>



Carril simétrico sin perforar, Variante de embalaje con 10 unidades (20 m), según EN 60715, material: Acero, Galvanizado, pasivado blanco, Perfil estándar, color: plateado

NS 35/ 7,5 AL UNPERF 2000MM - Carril simétrico sin perforar

0801704

<https://www.phoenixcontact.com/es/productos/0801704>



Carril simétrico sin perforar, Variante de embalaje con 25 unidades (50 m), según EN 60715, material: Aluminio, sin recubrimiento, Perfil estándar, color: plateado

PLC-OPT- 72DC/110DC/3RW - Módulo de relés de estado sólido

2900394

<https://www.phoenixcontact.com/es/productos/2900394>

NS 35/ 7,5 ZN PERF 2000MM - Carril simétrico perforado

1206421

<https://www.phoenixcontact.com/es/productos/1206421>



Carril simétrico perforado, Variante de embalaje con 25 unidades (50 m), según EN 60715, material: Acero, galvanizado, Perfil estándar, color: plateado

NS 35/ 7,5 ZN UNPERF 2000MM - Carril simétrico sin perforar

1206434

<https://www.phoenixcontact.com/es/productos/1206434>



Carril simétrico sin perforar, Variante de embalaje con 25 unidades (50 m), según EN 60715, material: Acero, galvanizado, Perfil estándar, color: plateado

PLC-OPT- 72DC/110DC/3RW - Módulo de relés de estado sólido



2900394

<https://www.phoenixcontact.com/es/productos/2900394>

NS 35/ 7,5 CU UNPERF 2000MM-VPE 10 - Carril simétrico sin perforar

0801762

<https://www.phoenixcontact.com/es/productos/0801762>



Carril simétrico sin perforar, Variante de embalaje con 10 unidades (20 m), según EN 60715, material: Cobre, sin recubrimiento, Perfil estándar, color: de color cobre

NS 35/ 7,5 CAP - Caperuza final

1206560

<https://www.phoenixcontact.com/es/productos/1206560>

Pieza final-carril, para carril NS 35/7,5



PLC-OPT- 72DC/110DC/3RW - Módulo de relés de estado sólido

2900394

<https://www.phoenixcontact.com/es/productos/2900394>

NS 35/15 PERF 2000MM - Carril simétrico perforado

1201730

<https://www.phoenixcontact.com/es/productos/1201730>



Carril simétrico perforado, Variante de embalaje con 25 unidades (50 m), similar EN 60715, material: Acero, galvanizado, pasivado de capa gruesa, Perfil estándar, color: plateado

NS 35/15 UNPERF 2000MM - Carril simétrico sin perforar

1201714

<https://www.phoenixcontact.com/es/productos/1201714>



Carril simétrico sin perforar, Variante de embalaje con 25 unidades (50 m), similar EN 60715, material: Acero, galvanizado, pasivado de capa gruesa, Perfil estándar, color: plateado

PLC-OPT- 72DC/110DC/3RW - Módulo de relés de estado sólido



2900394

<https://www.phoenixcontact.com/es/productos/2900394>

NS 35/15 WH PERF 2000MM - Carril simétrico perforado

0806602

<https://www.phoenixcontact.com/es/productos/0806602>



Carril simétrico perforado, Variante de embalaje con 25 unidades (50 m), similar EN 60715, material: Acero, Galvanizado, pasivado blanco, Perfil estándar, color: blanco

NS 35/15 WH UNPERF 2000MM-VPE 10 - Carril simétrico sin perforar

1204135

<https://www.phoenixcontact.com/es/productos/1204135>



Carril simétrico sin perforar, Variante de embalaje con 10 unidades (20 m), similar EN 60715, material: Acero, Galvanizado, pasivado blanco, Perfil estándar, color: plateado

PLC-OPT- 72DC/110DC/3RW - Módulo de relés de estado sólido

2900394

<https://www.phoenixcontact.com/es/productos/2900394>

NS 35/15 AL UNPERF 2000MM - Carril simétrico sin perforar

1201756

<https://www.phoenixcontact.com/es/productos/1201756>



Carril simétrico sin perforar, similar EN 60715, material: Aluminio, sin recubrimiento, Perfil estándar, color: plateado

NS 35/15 ZN PERF 2000MM - Carril simétrico perforado

1206599

<https://www.phoenixcontact.com/es/productos/1206599>



Carril simétrico perforado, Variante de embalaje con 25 unidades (50 m), similar EN 60715, material: Acero, galvanizado, Perfil estándar, color: plateado

PLC-OPT- 72DC/110DC/3RW - Módulo de relés de estado sólido



2900394

<https://www.phoenixcontact.com/es/productos/2900394>

NS 35/15 ZN UNPERF 2000MM - Carril simétrico sin perforar

1206586

<https://www.phoenixcontact.com/es/productos/1206586>



Carril simétrico sin perforar, Variante de embalaje con 25 unidades (50 m), similar EN 60715, material: Acero, galvanizado, Perfil estándar, color: plateado

NS 35/15 CU UNPERF 2000MM-VPE 10 - Carril simétrico sin perforar

1201895

<https://www.phoenixcontact.com/es/productos/1201895>



Carril simétrico sin perforar, Variante de embalaje con 10 unidades (20 m), similar EN 60715, material: Cobre, sin recubrimiento, Perfil estándar, color: de color cobre

PLC-OPT- 72DC/110DC/3RW - Módulo de relés de estado sólido

2900394

<https://www.phoenixcontact.com/es/productos/2900394>

NS 35/15 CAP - Caperuza final

1206573

<https://www.phoenixcontact.com/es/productos/1206573>

Pieza final-carril, para carril NS 35/15



NS 35/15-2,3 UNPERF 2000MM-VPE 10 - Carril simétrico sin perforar

1201798

<https://www.phoenixcontact.com/es/productos/1201798>



Carril simétrico sin perforar, Variante de embalaje con 10 unidades (20 m), según EN 60715, material: Acero, galvanizado, pasivado de capa gruesa, Perfil estándar 2,3 mm, color: plateado

PLC-OPT- 72DC/110DC/3RW - Módulo de relés de estado sólido

2900394

<https://www.phoenixcontact.com/es/productos/2900394>

PLC-ATP BK - Placa separadora

2966841

<https://www.phoenixcontact.com/es/productos/2966841>



Separador, espesor 2 mm, debe colocarse al principio y al final de cada regleta de bornes PLC. Además, se utiliza para: la separación óptica de grupos, la separación segura de tensiones diferentes de interfaces PLC contiguas según DIN VDE 0106-101, la separación

PLC-ESK GY - Borne de alimentación

2966508

<https://www.phoenixcontact.com/es/productos/2966508>



Borne de alimentación, para la alimentación de hasta cuatro potenciales, para el montaje sobre NS 35/7,5

PLC-OPT- 72DC/110DC/3RW - Módulo de relés de estado sólido



2900394

<https://www.phoenixcontact.com/es/productos/2900394>

SZF 1-0,6X3,5 - Destornillador

1204517

<https://www.phoenixcontact.com/es/productos/1204517>



Herramienta para accionar bornes ST, también apta como destornillador plano, tamaño: 0,6 x 3,5 x 100 mm, empuñadura de 2 componentes, con protección anti desenrollado

Phoenix Contact 2023 © - Todos los derechos reservados
<https://www.phoenixcontact.com>

PHOENIX CONTACT, S.A.U.
Parque Tecnológico de Asturias p. 16-17
E-33428 LLANERA (Asturias)
+34 985 791 636
info@phoenixcontact.es