

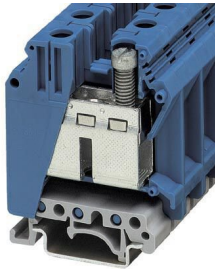
UK 35 BU - Borne de paso

3008025

<https://www.phoenixcontact.com/es/productos/3008025>



Tenga en cuenta que los datos mostrados en este documento PDF se generaron a partir de nuestro catálogo online. Por favor, encontrará todos los datos en la documentación del usuario. Prevalecen nuestras condiciones generales de uso para descargas.



Borne de paso, tensión nominal: 1000 V, corriente nominal: 125 A, número de conexiones: 2, tipo de conexión: Conexión por tornillo, sección: 0,75 mm² - 50 mm², clase de montaje: NS 35/7,5, NS 35/15, NS 32, color: azul

Sus ventajas

- El receptáculo de conexión grande permite la conexión de conductores rígidos y flexibles sin puntera, también mediante secciones nominales
- La construcción compacta ofrece al mismo tiempo además de ahorro de espacio un cómodo cableado en espacios reducidos
- Guía del destornillador óptima a través de fosos de tornillos cerrados

Datos comerciales

Código de artículo	3008025
Unidad de embalaje	50 Unidades
Cantidad mínima de pedido	1 Unidades
Clave de venta	BE1211
Clave de producto	BE1211
Página del catálogo	Página 213 (CL-2005)
GTIN	4017918091569
Peso por unidad (incluido el embalaje)	57,78 g
Peso por unidad (sin incluir el embalaje)	55,836 g
Número de tarifa arancelaria	85369010
País de origen	DE

Datos técnicos

Propiedades del artículo

Tipo de producto	Borne de paso
Número de conexiones	2
Número de filas	1
Potenciales	1

Propiedades de aislamiento

Categoría de sobretensión	III
Grado de polución	3

Propiedades eléctricas

Tensión transitoria de dimensionamiento	8 kV
Potencia disipada máxima con condición nominal	4,06 W

Datos de conexión

Número de conexiones por piso	2
Sección nominal	35 mm ²
Sección de dimensionamiento AWG	2

Piso 1 arriba 1 abajo 1

Rosca de tornillo	M6
Par de apriete	3,2 ... 3,7 Nm
Longitud a desaislar	16 mm
Calibre macho	B9
Conexión según norma	IEC 60947-7-1
Sección de conductor rígido	0,75 mm ² ... 50 mm ²
Sección de conductor AWG	18 ... 2 (Convertido según IEC)
Sección de conductor flexible	0,75 mm ² ... 35 mm ²
Sección de cable flexible [AWG]	18 ... 2 (Convertido según IEC)
Sección de cable flexible (puntera sin manguito de plástico)	0,75 mm ² ... 35 mm ²
Sección de cable flexible (puntera con manguito de plástico)	0,75 mm ² ... 35 mm ²
2 conductores con la misma sección, rígidos	0,75 mm ² ... 16 mm ²
2 conductores con la misma sección, flexibles	0,75 mm ² ... 10 mm ²
2 conductores de igual sección, flexibles con puntera, sin manguito de plástico	0,75 mm ² ... 10 mm ²
2 conductores con la misma sección, flexibles con puntera TWIN con manguito de plástico	0,75 mm ² ... 6 mm ²
Corriente nominal	125 A
Corriente de carga máxima	150 A (con una sección de conductor de 50 mm ²)
Tensión nominal	1000 V

Datos Ex

Datos de dimensionamiento (ATEX/IECEX)

Marcado	⊕ II 2 GD Ex eb IIC Gb
Margen de temperatura de empleo	-60 °C ... 110 °C
Accesorios con certificado Ex	3008096 TP-UK 35
	1205079 SZS 1,0X6,5 VDE
	1201442 E/UK
Lista puentes	Puente fijo / FBI 2-15 / 0201333
	Puente fijo / FBI 3-15 / 0201278
Datos puente	118,5 A / 35 mm ²
Lista puentes	Peine puenteador / EB 2-15 K/UK 35 / 0205119
	Peine puenteador / EB 10-15 / 0205135
Datos puente	105,5 A / 35 mm ²
Lista puentes	Puente en cadena / KBI- 15 / 0205203
Datos puente	116 A / 35 mm ²
Incremento de temperatura Ex	40 K (130,5 A / 35 mm ²)
Tensión nominal	690 V
para puentear con puente de inserción	690 V
para puentear con puente	690 V
Tensión de aislamiento de dimensionamiento	630 V
analógica	(permanente)

Planta Ex Generalidades

Corriente asignada	118,5 A
Corriente de carga máxima	147 A
Resistencia de contacto	0,08 mΩ

Datos de conexión Ex Generalidades

Ámbito del par de apriete	3,2 Nm ... 3,7 Nm
Sección nominal	35 mm ²
Sección de dimensionamiento AWG	2
Capacidad de conexión, cable rígido	0,75 mm ² ... 50 mm ²
Capacidad de conexión AWG	18 ... 1/0
Capacidad de conexión, cable flexible	0,75 mm ² ... 35 mm ²
Capacidad de conexión AWG	18 ... 2
2 conductores con la misma sección, rígidos	0,75 mm ² ... 16 mm ²
2 conductores con la misma sección AWG rígidos	18 ... 6
2 conductores con la misma sección, flexibles	0,75 mm ² ... 10 mm ²
2 conductores con la misma sección AWG flexibles	18 ... 8

Dimensiones

Anchura	15,1 mm
Altura	50 mm
Profundidad en NS 32	67 mm
Profundidad en NS 35/7,5	62 mm

Profundidad en NS 35/15	69,5 mm
-------------------------	---------

Datos del material

Color	azul
Clase de inflamabilidad según UL 94	V0
Grupo material aislante	I
Material aislante	PA
Utilización estática de material aislante en frío	-60 °C
Índice de temperatura del material aislante (DIN EN 60216-1 (VDE 0304-21))	125 °C
Índice de temperatura del material aislante relativo (Elec., UL 746 B)	130 °C
Protección contra incendios para vehículos sobre carriles (DIN EN 45545-2) R22	HL 1 - HL 3
Protección contra incendios para vehículos sobre carriles (DIN EN 45545-2) R23	HL 1 - HL 3
Protección contra incendios para vehículos sobre carriles (DIN EN 45545-2) R24	HL 1 - HL 3
Protección contra incendios para vehículos sobre carriles (DIN EN 45545-2) R26	HL 1 - HL 3
Emisión de calor calorímetro NFPA 130 (ASTM E 1354)	27,5 MJ/kg
Inflamabilidad de las superficies NFPA 130 (ASTM E 162)	aprobado
Densidad de los gases de combustión óptica específica NFPA 130 (ASTM E 662)	aprobado
Toxicidad de los gases de combustión NFPA 130 (SMP 800C)	aprobado

Propiedades mecánicas

Datos mecánicos

Pared lateral abierta	No
-----------------------	----

Condiciones medioambientales y de vida útil

Condiciones ambientales

Temperatura ambiente (almacenamiento / transporte)	-25 °C ... 60 °C (durante poco tiempo, no más de 24 h, de -60 °C a +70 °C)
Temperatura ambiente (montaje)	-5 °C ... 70 °C
Temperatura ambiente (accionamiento)	-5 °C ... 70 °C
Humedad de aire admisible (almacenamiento / transporte)	30 % ... 70 %

Normas y especificaciones

Conexión según norma	IEC 60947-7-1
----------------------	---------------

Montaje

Tipo de montaje	NS 35/7,5
	NS 35/15
	NS 32

Homologaciones

To download certificates, visit the product detail page: <https://www.phoenixcontact.com/es/productos/3008025>

DNV

ID de homologación: TAE00001CT



CSA

ID de homologación: 13631

	Tensión nominal U_N	Corriente nominal I_N	Sección AWG	Sección mm^2
Usegroup B	600 V	150 A	18 - 1/0	-
Usegroup C	600 V	150 A	18 - 1/0	-
Con ATP	1000 V	150 A	18 - 1/0	-



IECEE CB Scheme

ID de homologación: NL-26111

	Tensión nominal U_N	Corriente nominal I_N	Sección AWG	Sección mm^2
	1000 V	-	-	- 35



cULus Recognized

ID de homologación: E60425

	Tensión nominal U_N	Corriente nominal I_N	Sección AWG	Sección mm^2
Usegroup B	600 V	150 A	18 - 1/0	-
Usegroup C	600 V	150 A	18 - 1/0	-
Usegroup F	1000 V	150 A	18 - 1/0	-



KEMA-KEUR

ID de homologación: 71-119836

	Tensión nominal U_N	Corriente nominal I_N	Sección AWG	Sección mm^2
	1000 V	-	-	0,75 - 35



KR

ID de homologación: HMB17372-EL001

UK 35 BU - Borne de paso



3008025

<https://www.phoenixcontact.com/es/productos/3008025>

ID de homologación: 09 ME 141



RS

ID de homologación: 22.44.01.00083.250



ATEX

ID de homologación: KEMA98ATEX1786U



cUL Recognized

ID de homologación: E192998

Tensión nominal U_N	Corriente nominal I_N	Sección AWG	Sección mm^2
600 V	150 A	18 - 1/0	-



EAC Ex

ID de homologación: RU C-DE.HA91.B.00066



GL

ID de homologación: 98876-96 HH

Tensión nominal U_N	Corriente nominal I_N	Sección AWG	Sección mm^2
690 V	118,5 A	-	- 35

Certificado parcial II
EEx e



IEC Ex

ID de homologación: IECEx KEM 06.0029U



UL Recognized

ID de homologación: E192998

Tensión nominal U_N	Corriente nominal I_N	Sección AWG	Sección mm^2
600 V	150 A	18 - 1/0	-



CCC

ID de homologación: 2020322313000623



DNV GL-EX

ID de homologación: TAE00003K6

Tensión nominal U_N	Corriente nominal I_N	Sección AWG	Sección mm^2
440 V	32 A	-	- 2,5

Certificado parcial II
EEx e

UK 35 BU - Borne de paso

3008025

<https://www.phoenixcontact.com/es/productos/3008025>



cULus Recognized

UK 35 BU - Borne de paso

3008025

<https://www.phoenixcontact.com/es/productos/3008025>



Clasificaciones

ECLASS

ECLASS-11.0	27141120
ECLASS-13.0	27250101

ETIM

ETIM 8.0	EC000897
----------	----------

UNSPSC

UNSPSC 21.0	39121400
-------------	----------

UK 35 BU - Borne de paso

3008025

<https://www.phoenixcontact.com/es/productos/3008025>



Environmental product compliance

China RoHS	Espacio de tiempo para el uso previsto: ilimitado = EFUP-e
	Sin sustancias peligrosas por encima de los umbrales

UK 35 BU - Borne de paso

3008025

<https://www.phoenixcontact.com/es/productos/3008025>



Accesorios

i Nota: el uso de algunos de los accesorios indicados a continuación puede restringir este producto.

FBI 2-15 - Puente fijo

0201333

<https://www.phoenixcontact.com/es/productos/0201333>



Puente fijo, paso: 15 mm, número de polos: 2, color: plateado

i Capacidad de corriente máxima: 125 A

FBI 3-15 - Puente fijo

0201278

<https://www.phoenixcontact.com/es/productos/0201278>



Puente fijo, paso: 15 mm, número de polos: 3, color: plateado

i Capacidad de corriente máxima: 125 A

UK 35 BU - Borne de paso

3008025

<https://www.phoenixcontact.com/es/productos/3008025>



FBI 5-15 - Puente fijo

0711302

<https://www.phoenixcontact.com/es/productos/0711302>



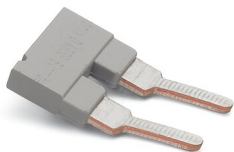
Puente fijo, paso: 15 mm, número de polos: 5, color: plateado

 Capacidad de corriente máxima: 125 A

EB 2-15 - Peine puenteador

0203166

<https://www.phoenixcontact.com/es/productos/0203166>



Peine puenteador, paso: 15,25 mm, número de polos: 2, color: gris

 Capacidad de corriente máxima: 76 A

UK 35 BU - Borne de paso

3008025

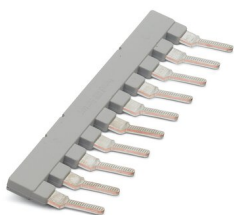
<https://www.phoenixcontact.com/es/productos/3008025>




EB 10-15 - Peine puenteador

0205135

<https://www.phoenixcontact.com/es/productos/0205135>



Peine puenteador, paso: 15,25 mm, número de polos: 10, color: gris

 Capacidad de corriente máxima: 76 A

EB 2-15 K/UK 35 - Peine puenteador

0205119

<https://www.phoenixcontact.com/es/productos/0205119>



Peine puenteador, paso: 15 mm, número de polos: 2, color: gris

 Capacidad de corriente máxima: 76 A

UK 35 BU - Borne de paso

3008025

<https://www.phoenixcontact.com/es/productos/3008025>



EB 3-15 K/UK 35 - Peine puenteador

0205106

<https://www.phoenixcontact.com/es/productos/0205106>

Peine puenteador, paso: 15 mm, número de polos: 3, color: gris



 Capacidad de corriente máxima: 76 A

EB 10-15 K/UK 35 - Peine puenteador

0205096

<https://www.phoenixcontact.com/es/productos/0205096>

Peine puenteador, paso: 15 mm, número de polos: 10, color: gris



 Capacidad de corriente máxima: 76 A

UK 35 BU - Borne de paso

3008025

<https://www.phoenixcontact.com/es/productos/3008025>



SBH 2-15 - Eslabón puenteador

0205232

<https://www.phoenixcontact.com/es/productos/0205232>



Eslabón puenteador, paso: 15 mm, número de polos: 2, color: plateado

 Capacidad de corriente máxima: 120 A

WS 5-15 - Placa de aviso

1004445

<https://www.phoenixcontact.com/es/productos/1004445>

Placa de aviso, Placa, naranja, rotulado: Rayo con flecha y advertencia en inglés, clase de montaje: enchufar, para ancho de borne: 15 mm, diámetro: 0 mm



UK 35 BU - Borne de paso

3008025

<https://www.phoenixcontact.com/es/productos/3008025>



WS 4-15 - Placa de aviso

1004241

<https://www.phoenixcontact.com/es/productos/1004241>

Placa de aviso, Placa, naranja, rotulado: Rayo con flecha y advertencia en inglés, clase de montaje: enchufar, para ancho de borne: 15 mm, diámetro: 0 mm



STL 35/10 - Eslabón escalonado

0204084

<https://www.phoenixcontact.com/es/productos/0204084>

Eslabón escalonado, número de polos: 2, color: plateado



UK 35 BU - Borne de paso

3008025

<https://www.phoenixcontact.com/es/productos/3008025>



STL 35/ 5 - Eslabón escalonado

0204107

<https://www.phoenixcontact.com/es/productos/0204107>

Eslabón escalonado, paso: 5 mm, número de polos: 2, color: plateado



STL 35/16 - Eslabón escalonado

0204097

<https://www.phoenixcontact.com/es/productos/0204097>

Eslabón escalonado, número de polos: 2, color: plateado



UK 35 BU - Borne de paso

3008025

<https://www.phoenixcontact.com/es/productos/3008025>



TS-K - Placa separadora

1302215

<https://www.phoenixcontact.com/es/productos/1302215>



Placa separadora, anchura: 0,5 mm, altura: 22 mm, color: gris

TP-UK 35 - Placa separadora

3008096

<https://www.phoenixcontact.com/es/productos/3008096>



Placa separadora, anchura: 7,5 mm, altura: 50 mm, color: gris

UK 35 BU - Borne de paso

3008025

<https://www.phoenixcontact.com/es/productos/3008025>



NS 32 PERF 2000MM-VPE 10 - Carril simétrico perforado

1201002

<https://www.phoenixcontact.com/es/productos/1201002>



Carril simétrico perforado, Variante de embalaje con 10 unidades (20 m), según EN 60715, material: Acero, galvanizado, pasivado de capa gruesa, Perfil G, color: plata

NS 32 UNPERF 2000MM-VPE 10 - Carril simétrico sin perforar

1201015

<https://www.phoenixcontact.com/es/productos/1201015>



Carril simétrico sin perforar, Variante de embalaje con 10 unidades (20 m), según EN 60715, material: Acero, galvanizado, pasivado de capa gruesa, Perfil G, color: plateado

UK 35 BU - Borne de paso

3008025

<https://www.phoenixcontact.com/es/productos/3008025>



NS 35/ 7,5 PERF 2000MM - Carril simétrico perforado

0801733

<https://www.phoenixcontact.com/es/productos/0801733>



Carril simétrico perforado, Variante de embalaje con 25 unidades (50 m), según EN 60715, material: Acero, galvanizado, pasivado de capa gruesa, Perfil estándar, color: plata

NS 35/ 7,5 UNPERF 2000MM - Carril simétrico sin perforar

0801681

<https://www.phoenixcontact.com/es/productos/0801681>



Carril simétrico sin perforar, Variante de embalaje con 25 unidades (50 m), según EN 60715, material: Acero, galvanizado, pasivado de capa gruesa, Perfil estándar, color: plateado

UK 35 BU - Borne de paso

3008025

<https://www.phoenixcontact.com/es/productos/3008025>



NS 35/ 7,5 WH PERF 2000MM - Carril simétrico perforado

1204119

<https://www.phoenixcontact.com/es/productos/1204119>



Carril simétrico perforado, Variante de embalaje con 25 unidades (50 m), según EN 60715, material: Acero, Galvanizado, pasivado blanco, Perfil estándar, color: plateado

NS 35/ 7,5 WH UNPERF 2000MM-VPE 10 - Carril simétrico sin perforar

1204122

<https://www.phoenixcontact.com/es/productos/1204122>



Carril simétrico sin perforar, Variante de embalaje con 10 unidades (20 m), según EN 60715, material: Acero, Galvanizado, pasivado blanco, Perfil estándar, color: plateado

UK 35 BU - Borne de paso

3008025

<https://www.phoenixcontact.com/es/productos/3008025>



NS 35/ 7,5 AL UNPERF 2000MM - Carril simétrico sin perforar

0801704

<https://www.phoenixcontact.com/es/productos/0801704>



Carril simétrico sin perforar, Variante de embalaje con 25 unidades (50 m), según EN 60715, material: Aluminio, sin recubrimiento, Perfil estándar, color: plateado

NS 35/ 7,5 ZN PERF 2000MM - Carril simétrico perforado

1206421

<https://www.phoenixcontact.com/es/productos/1206421>



Carril simétrico perforado, Variante de embalaje con 25 unidades (50 m), según EN 60715, material: Acero, galvanizado, Perfil estándar, color: plateado

UK 35 BU - Borne de paso

3008025

<https://www.phoenixcontact.com/es/productos/3008025>



NS 35/ 7,5 ZN UNPERF 2000MM - Carril simétrico sin perforar

1206434

<https://www.phoenixcontact.com/es/productos/1206434>



Carril simétrico sin perforar, Variante de embalaje con 25 unidades (50 m), según EN 60715, material: Acero, galvanizado, Perfil estándar, color: plateado

NS 35/ 7,5 CU UNPERF 2000MM-VPE 10 - Carril simétrico sin perforar

0801762

<https://www.phoenixcontact.com/es/productos/0801762>



Carril simétrico sin perforar, Variante de embalaje con 10 unidades (20 m), según EN 60715, material: Cobre, sin recubrimiento, Perfil estándar, color: de color cobre

UK 35 BU - Borne de paso

3008025

<https://www.phoenixcontact.com/es/productos/3008025>



NS 35/ 7,5 CAP - Caperuza final

1206560

<https://www.phoenixcontact.com/es/productos/1206560>

Pieza final-carril, para carril NS 35/7,5



NS 35/15 PERF 2000MM - Carril simétrico perforado

1201730

<https://www.phoenixcontact.com/es/productos/1201730>



Carril simétrico perforado, Variante de embalaje con 25 unidades (50 m), similar EN 60715, material: Acero, galvanizado, pasivado de capa gruesa, Perfil estándar, color: plateado

UK 35 BU - Borne de paso

3008025

<https://www.phoenixcontact.com/es/productos/3008025>



NS 35/15 UNPERF 2000MM - Carril simétrico sin perforar

1201714

<https://www.phoenixcontact.com/es/productos/1201714>



Carril simétrico sin perforar, Variante de embalaje con 25 unidades (50 m), similar EN 60715, material: Acero, galvanizado, pasivado de capa gruesa, Perfil estándar, color: plateado

NS 35/15 WH PERF 2000MM - Carril simétrico perforado

0806602

<https://www.phoenixcontact.com/es/productos/0806602>



Carril simétrico perforado, Variante de embalaje con 25 unidades (50 m), similar EN 60715, material: Acero, Galvanizado, pasivado blanco, Perfil estándar, color: blanco

UK 35 BU - Borne de paso

3008025

<https://www.phoenixcontact.com/es/productos/3008025>



NS 35/15 WH UNPERF 2000MM-VPE 10 - Carril simétrico sin perforar

1204135

<https://www.phoenixcontact.com/es/productos/1204135>



Carril simétrico sin perforar, Variante de embalaje con 10 unidades (20 m), similar EN 60715, material: Acero, Galvanizado, pasivado blanco, Perfil estándar, color: plateado

NS 35/15 AL UNPERF 2000MM - Carril simétrico sin perforar

1201756

<https://www.phoenixcontact.com/es/productos/1201756>



Carril simétrico sin perforar, similar EN 60715, material: Aluminio, sin recubrimiento, Perfil estándar, color: plateado

UK 35 BU - Borne de paso

3008025

<https://www.phoenixcontact.com/es/productos/3008025>



NS 35/15 ZN PERF 2000MM - Carril simétrico perforado

1206599

<https://www.phoenixcontact.com/es/productos/1206599>



Carril simétrico perforado, Variante de embalaje con 25 unidades (50 m), similar EN 60715, material: Acero, galvanizado, Perfil estándar, color: plateado

NS 35/15 ZN UNPERF 2000MM - Carril simétrico sin perforar

1206586

<https://www.phoenixcontact.com/es/productos/1206586>



Carril simétrico sin perforar, Variante de embalaje con 25 unidades (50 m), similar EN 60715, material: Acero, galvanizado, Perfil estándar, color: plateado

UK 35 BU - Borne de paso

3008025

<https://www.phoenixcontact.com/es/productos/3008025>



NS 35/15 CU UNPERF 2000MM-VPE 10 - Carril simétrico sin perforar

1201895

<https://www.phoenixcontact.com/es/productos/1201895>



Carril simétrico sin perforar, Variante de embalaje con 10 unidades (20 m), similar EN 60715, material: Cobre, sin recubrimiento, Perfil estándar, color: de color cobre

NS 35/15 CAP - Caperuza final

1206573

<https://www.phoenixcontact.com/es/productos/1206573>

Pieza final-carril, para carril NS 35/15



UK 35 BU - Borne de paso

3008025

<https://www.phoenixcontact.com/es/productos/3008025>



NS 35/15-2,3 UNPERF 2000MM-VPE 10 - Carril simétrico sin perforar

1201798

<https://www.phoenixcontact.com/es/productos/1201798>

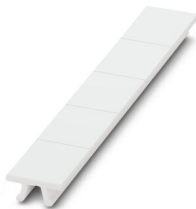


Carril simétrico sin perforar, Variante de embalaje con 10 unidades (20 m), según EN 60715, material: Acero, galvanizado, pasivado de capa gruesa, Perfil estándar 2,3 mm, color: plateado

ZB 15:UNBEDRUCKT - Tira de cinta Zack

0811972

<https://www.phoenixcontact.com/es/productos/0811972>



Tira de cinta Zack, Tiras, blanco, sin rotular, rotulable con: PLOTMARK, CMS-P1-PLOTTER, clase de montaje: enclavar, para ancho de borne: 15,2 mm, superficie útil: 10,5 x 15,1 mm, Número de índices individuales: 5

UK 35 BU - Borne de paso

3008025

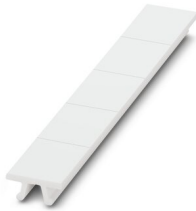
<https://www.phoenixcontact.com/es/productos/3008025>



ZB 15 CUS - Tira de cinta Zack

0824945

<https://www.phoenixcontact.com/es/productos/0824945>

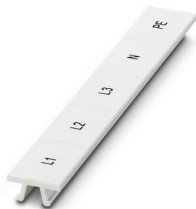


Tira de cinta Zack, disponible: Tiras, blanco, rotulado según las indicaciones del cliente, clase de montaje: encajar en ranura para índice alta, para ancho de borne: 15,2 mm, superficie útil: 10,5 x 15,1 mm, Número de índices individuales: 5

ZB 15,LGS:L1-N,PE - Tira de cinta Zack

0811998

<https://www.phoenixcontact.com/es/productos/0811998>



Tira de cinta Zack, Tiras, blanco, rotulado, rotulación longitudinal: L1, L2, L3, N, PE, clase de montaje: enclavar, para ancho de borne: 15,2 mm, superficie útil: 10,5 x 15,1 mm, Número de índices individuales: 5

UK 35 BU - Borne de paso

3008025

<https://www.phoenixcontact.com/es/productos/3008025>



PS-MT - Clavija de pruebas

0311647

<https://www.phoenixcontact.com/es/productos/0311647>



Clavija de pruebas, número de polos: 1, color: plata

PS-IH WH - Casquillo aislante

0311566

<https://www.phoenixcontact.com/es/productos/0311566>



Casquillo aislante, número de polos: 1, color: blanco

UK 35 BU - Borne de paso

3008025

<https://www.phoenixcontact.com/es/productos/3008025>



PS-IH RD - Casquillo aislante

0311579

<https://www.phoenixcontact.com/es/productos/0311579>



Casquillo aislante, número de polos: 1, color: rojo

PS-IH BU - Casquillo aislante

0311582

<https://www.phoenixcontact.com/es/productos/0311582>



Casquillo aislante, número de polos: 1, color: azul

UK 35 BU - Borne de paso

3008025

<https://www.phoenixcontact.com/es/productos/3008025>



PS-IH YE - Casquillo aislante

0311595

<https://www.phoenixcontact.com/es/productos/0311595>



Casquillo aislante, número de polos: 1, color: amarillo

PS-IH GN - Casquillo aislante

0311605

<https://www.phoenixcontact.com/es/productos/0311605>



Casquillo aislante, número de polos: 1, color: verde

UK 35 BU - Borne de paso

3008025

<https://www.phoenixcontact.com/es/productos/3008025>



PS-IH GY - Casquillo aislante

0311621

<https://www.phoenixcontact.com/es/productos/0311621>



Casquillo aislante, número de polos: 1, color: gris

PS-IH BK - Casquillo aislante

0311634

<https://www.phoenixcontact.com/es/productos/0311634>



Casquillo aislante, número de polos: 1, color: negro

UK 35 BU - Borne de paso

3008025

<https://www.phoenixcontact.com/es/productos/3008025>



PS-IH VT - Casquillo aislante

0311618

<https://www.phoenixcontact.com/es/productos/0311618>



Casquillo aislante, número de polos: 1, color: violeta

CLIPFIX 35 - Soporte final

3022218

<https://www.phoenixcontact.com/es/productos/3022218>



Soporte final de montaje rápido, para carril simétrico NS 35/7,5 o carril simétrico NS 35/15, con posibilidad de marcado, ancho: 9,5 mm, color: gris

UK 35 BU - Borne de paso

3008025

<https://www.phoenixcontact.com/es/productos/3008025>



CLIPFIX 35-5 - Soporte final

3022276

<https://www.phoenixcontact.com/es/productos/3022276>

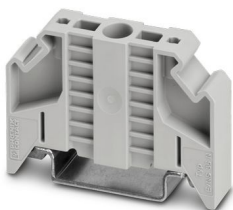


Soporte final de montaje rápido, para carril simétrico NS 35/7,5 o carril simétrico NS 35/15, con posibilidad de marcado, con posibilidad de aparcamiento para FBS...5, FBS...6, KSS 5, KSS 6, ancho: 5,15 mm, color: gris

E/NS 35 N - Soporte final

0800886

<https://www.phoenixcontact.com/es/productos/0800886>



Soporte final, anchura: 9,5 mm, color: Gris

UK 35 BU - Borne de paso

3008025

<https://www.phoenixcontact.com/es/productos/3008025>



E/UK - Soporte final

1201442

<https://www.phoenixcontact.com/es/productos/1201442>

Soporte final, Montaje sobre carril NS 32 o NS 35, material: PA, color: gris



E/UK 1 - Soporte final

1201413

<https://www.phoenixcontact.com/es/productos/1201413>

Soporte final, para el apoyo final de los bornes de doble piso y de tres pisos, anchura: 10 mm, color: Gris



UK 35 BU - Borne de paso

3008025

<https://www.phoenixcontact.com/es/productos/3008025>



PSB 6/5/6 - Hembra roscada

0205290

<https://www.phoenixcontact.com/es/productos/0205290>

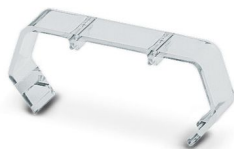


Hembra roscada, número de polos: 1, color: plateado

EA 11 - Cobertor

1024263

<https://www.phoenixcontact.com/es/productos/1024263>



Cobertor individual, para cubrir un borne, encajable, no rotulabe, color: Transparente

UK 35 BU - Borne de paso

3008025

<https://www.phoenixcontact.com/es/productos/3008025>



SZS 1,0X6,5 VDE - Destornillador

1205079

<https://www.phoenixcontact.com/es/productos/1205079>



Destornillador, plano, aislamiento VDE, tamaño: 1,0 x 6,5 x 150 mm, empuñadura de 2, con protección anti desenrollado

Phoenix Contact 2023 © - Todos los derechos reservados

<https://www.phoenixcontact.com>

PHOENIX CONTACT, S.A.U.

Parque Tecnológico de Asturias p. 16-17

E-33428 LLANERA (Asturias)

+34 985 791 636

info@phoenixcontact.es