

UK 35 - Borne de paso

3008012

<https://www.phoenixcontact.com/es/productos/3008012>

Tenga en cuenta que los datos mostrados en este documento PDF se generaron a partir de nuestro catálogo online. Por favor, encontrará todos los datos en la documentación del usuario. Prevalecen nuestras condiciones generales de uso para descargas.



Borne de paso, tensión nominal: 1000 V, corriente nominal: 125 A, número de conexiones: 2, tipo de conexión: Conexión por tornillo, sección: 0,75 mm² - 50 mm², clase de montaje: NS 35/7,5, NS 35/15, NS 32, color: gris

Sus ventajas

- El receptáculo de conexión grande permite la conexión de conductores rígidos y flexibles sin puntera, también mediante secciones nominales
- La construcción compacta ofrece al mismo tiempo además de ahorro de espacio un cómodo cableado en espacios reducidos
- Guía del destornillador óptima a través de fosos de tornillos cerrados

Datos comerciales

Código de artículo	3008012
Unidad de embalaje	50 Unidades
Cantidad mínima de pedido	1 Unidades
Clave de venta	BE1211
Clave de producto	BE1211
Página del catálogo	Página 213 (CL-2005)
GTIN	4017918091552
Peso por unidad (incluido el embalaje)	57,6 g
Peso por unidad (sin incluir el embalaje)	55,656 g
Número de tarifa arancelaria	85369010
País de origen	DE

Datos técnicos

Propiedades del artículo

Tipo de producto	Borne de paso
Número de conexiones	2
Número de filas	1
Potenciales	1

Propiedades de aislamiento

Categoría de sobretensión	III
Grado de polución	3

Propiedades eléctricas

Tensión transitoria de dimensionamiento	8 kV
Potencia disipada máxima con condición nominal	4,06 W

Datos de conexión

Número de conexiones por piso	2
Sección nominal	35 mm ²
Sección de dimensionamiento AWG	2

Piso 1 arriba 1 abajo 1

Rosca de tornillo	M6
Par de apriete	3,2 ... 3,7 Nm
Longitud a desaislar	16 mm
Calibre macho	B9
Conexión según norma	IEC 60947-7-1
Sección de conductor rígido	0,75 mm ² ... 50 mm ²
Sección de conductor AWG	18 ... 2 (Convertido según IEC)
Sección de conductor flexible	0,75 mm ² ... 35 mm ²
Sección de cable flexible [AWG]	18 ... 2 (Convertido según IEC)
Sección de cable flexible (puntera sin manguito de plástico)	0,75 mm ² ... 35 mm ²
Sección de cable flexible (puntera con manguito de plástico)	0,75 mm ² ... 35 mm ²
2 conductores con la misma sección, rígidos	0,75 mm ² ... 16 mm ²
2 conductores con la misma sección, flexibles	0,75 mm ² ... 10 mm ²
2 conductores de igual sección, flexibles con puntera, sin manguito de plástico	0,75 mm ² ... 10 mm ²
2 conductores con la misma sección, flexibles con puntera TWIN con manguito de plástico	0,75 mm ² ... 6 mm ²
Corriente nominal	125 A
Corriente de carga máxima	150 A (con una sección de conductor de 50 mm ²)
Tensión nominal	1000 V

Datos Ex

Datos de dimensionamiento (ATEX/IECEX)

Marcado	⊕ II 2 GD Ex eb IIC Gb
Margen de temperatura de empleo	-60 °C ... 110 °C
Accesorios con certificado Ex	3008096 TP-UK 35
	1205079 SZS 1,0X6,5 VDE
	1201442 E/UK
Lista puentes	Puente fijo / FBI 2-15 / 0201333
	Puente fijo / FBI 3-15 / 0201278
Datos puente	118,5 A / 35 mm ²
Lista puentes	Peine puenteador / EB 2-15 K/UK 35 / 0205119
	Peine puenteador / EB 10-15 / 0205135
Datos puente	105,5 A / 35 mm ²
Lista puentes	Puente en cadena / KBI- 15 / 0205203
Datos puente	116 A / 35 mm ²
Incremento de temperatura Ex	40 K (130,5 A / 35 mm ²)
Tensión nominal	690 V
para puentear con puente de inserción	690 V
para puentear con puente	690 V
Tensión de aislamiento de dimensionamiento	630 V
analógica	(permanente)

Planta Ex Generalidades

Corriente asignada	118,5 A
Corriente de carga máxima	147 A
Resistencia de contacto	0,08 mΩ

Datos de conexión Ex Generalidades

Ámbito del par de apriete	3,2 Nm ... 3,7 Nm
Sección nominal	35 mm ²
Sección de dimensionamiento AWG	2
Capacidad de conexión, cable rígido	0,75 mm ² ... 50 mm ²
Capacidad de conexión AWG	18 ... 1/0
Capacidad de conexión, cable flexible	0,75 mm ² ... 35 mm ²
Capacidad de conexión AWG	18 ... 2
2 conductores con la misma sección, rígidos	0,75 mm ² ... 16 mm ²
2 conductores con la misma sección AWG rígidos	18 ... 6
2 conductores con la misma sección, flexibles	0,75 mm ² ... 10 mm ²
2 conductores con la misma sección AWG flexibles	18 ... 8

Dimensiones

Anchura	15,1 mm
Altura	50 mm
Profundidad en NS 32	67 mm
Profundidad en NS 35/7,5	62 mm

Profundidad en NS 35/15	69,5 mm
-------------------------	---------

Datos del material

Color	gris
Clase de inflamabilidad según UL 94	V0
Grupo material aislante	I
Material aislante	PA
Utilización estática de material aislante en frío	-60 °C
Índice de temperatura del material aislante (DIN EN 60216-1 (VDE 0304-21))	125 °C
Índice de temperatura del material aislante relativo (Elec., UL 746 B)	130 °C
Protección contra incendios para vehículos sobre carriles (DIN EN 45545-2) R22	HL 1 - HL 3
Protección contra incendios para vehículos sobre carriles (DIN EN 45545-2) R23	HL 1 - HL 3
Protección contra incendios para vehículos sobre carriles (DIN EN 45545-2) R24	HL 1 - HL 3
Protección contra incendios para vehículos sobre carriles (DIN EN 45545-2) R26	HL 1 - HL 3
Emisión de calor calorímetro NFPA 130 (ASTM E 1354)	27,5 MJ/kg
Inflamabilidad de las superficies NFPA 130 (ASTM E 162)	aprobado
Densidad de los gases de combustión óptica específica NFPA 130 (ASTM E 662)	aprobado
Toxicidad de los gases de combustión NFPA 130 (SMP 800C)	aprobado

Ensayos eléctricos

Prueba con tensión de impulso

Tensión de prueba Valor nominal	9,8 kV
Resultado	Prueba aprobada

Verificación de calentamiento

Exigencia Ensayo de calentamiento	Aumento de temperatura \leq 45 K
Resultado	Prueba aprobada
Corriente admisible de corta duración 35 mm ²	4,2 kA
Corriente admisible de corta duración 50 mm ²	6 kA
Resultado	Prueba aprobada

Rigidez dieléctrica con frecuencia de operación

Tensión de prueba Valor nominal	2,2 kV
Resultado	Prueba aprobada

Propiedades mecánicas

Datos mecánicos

Pared lateral abierta	No
-----------------------	----

Ensayos mecánicos

Resistencia mecánica

Resultado	Prueba aprobada
-----------	-----------------

Fijación en el soporte

Carril/superficie de fijación	NS 32/NS 35
Valor nominal Fuerza de ensayo	10 N
Resultado	Prueba aprobada

Comprobación de daños en los conductores y de aflojamiento

Velocidad de rotación	10 r.p.m.
Rotaciones	135
Sección de conductor/Peso	0,75 mm ² / 0,4 kg
	35 mm ² /6,8 kg
	50 mm ² / 9,5 kg
Resultado	Prueba aprobada

Condiciones medioambientales y de vida útil

Ensayo de la llama de aguja

Tiempo de actuación	30 s
Resultado	Prueba aprobada

Condiciones ambientales

Temperatura ambiente (almacenamiento / transporte)	-25 °C ... 60 °C (durante poco tiempo, no más de 24 h, de -60 °C a +70 °C)
Temperatura ambiente (montaje)	-5 °C ... 70 °C
Temperatura ambiente (accionamiento)	-5 °C ... 70 °C
Humedad de aire admisible (almacenamiento / transporte)	30 % ... 70 %

Normas y especificaciones

Conexión según norma	IEC 60947-7-1
----------------------	---------------

Montaje

Tipo de montaje	NS 35/7,5
	NS 35/15
	NS 32

UK 35 - Borne de paso

3008012

<https://www.phoenixcontact.com/es/productos/3008012>



Dibujos

Diagrama eléctrico



3008012

<https://www.phoenixcontact.com/es/productos/3008012>

Homologaciones

To download certificates, visit the product detail page: <https://www.phoenixcontact.com/es/productos/3008012>

DNV

ID de homologación: TAE00001CT



CSA

ID de homologación: 13631

	Tensión nominal U_N	Corriente nominal I_N	Sección AWG	Sección mm^2
Usegroup B	600 V	150 A	18 - 1/0	-
Usegroup C	600 V	150 A	18 - 1/0	-
Con ATP	1000 V	150 A	18 - 1/0	-



IECEE CB Scheme

ID de homologación: NL-26111

	Tensión nominal U_N	Corriente nominal I_N	Sección AWG	Sección mm^2
	1000 V	-	-	- 35



cULus Recognized

ID de homologación: E60425

	Tensión nominal U_N	Corriente nominal I_N	Sección AWG	Sección mm^2
Usegroup B	600 V	150 A	18 - 1/0	-
Usegroup C	600 V	150 A	18 - 1/0	-
Usegroup F	1000 V	150 A	18 - 1/0	-



KEMA-KEUR

ID de homologación: 71-119836

	Tensión nominal U_N	Corriente nominal I_N	Sección AWG	Sección mm^2
	1000 V	-	-	0,75 - 35



KR

ID de homologación: HMB17372-EL001



UK 35 - Borne de paso



3008012

<https://www.phoenixcontact.com/es/productos/3008012>

ID de homologación: 09 ME 141



RS

ID de homologación: 22.44.01.00083.250



ATEX

ID de homologación: KEMA98ATEX1786U



cUL Recognized

ID de homologación: E192998

Tensión nominal U_N	Corriente nominal I_N	Sección AWG	Sección mm^2
600 V	150 A	18 - 1/0	-



EAC Ex

ID de homologación: RU C-DE.HA91.B.00066



GL

ID de homologación: 98876-96 HH

Tensión nominal U_N	Corriente nominal I_N	Sección AWG	Sección mm^2
690 V	118,5 A	-	- 35

Certificado parcial II
EEx e



IEC Ex

ID de homologación: IECEx KEM 06.0029U



UL Recognized

ID de homologación: E192998

Tensión nominal U_N	Corriente nominal I_N	Sección AWG	Sección mm^2
600 V	150 A	18 - 1/0	-



CCC

ID de homologación: 2020322313000623



DNV GL-EX

ID de homologación: TAE00003K6

Tensión nominal U_N	Corriente nominal I_N	Sección AWG	Sección mm^2
440 V	32 A	-	- 2,5

Certificado parcial II
EEx e

UK 35 - Borne de paso

3008012

<https://www.phoenixcontact.com/es/productos/3008012>



cULus Recognized

UK 35 - Borne de paso



3008012

<https://www.phoenixcontact.com/es/productos/3008012>

Clasificaciones

ECLASS

ECLASS-11.0	27141120
ECLASS-13.0	27250101

ETIM

ETIM 8.0	EC000897
----------	----------

UNSPSC

UNSPSC 21.0	39121400
-------------	----------

UK 35 - Borne de paso

3008012

<https://www.phoenixcontact.com/es/productos/3008012>



Environmental product compliance

China RoHS	Espacio de tiempo para el uso previsto: ilimitado = EFUP-e
	Sin sustancias peligrosas por encima de los umbrales

UK 35 - Borne de paso

3008012

<https://www.phoenixcontact.com/es/productos/3008012>



Accesorios

i Nota: el uso de algunos de los accesorios indicados a continuación puede restringir este producto.

FBI 2-15 - Puente fijo

0201333

<https://www.phoenixcontact.com/es/productos/0201333>



Puente fijo, paso: 15 mm, número de polos: 2, color: plateado

i Capacidad de corriente máxima: 125 A

FBI 3-15 - Puente fijo

0201278

<https://www.phoenixcontact.com/es/productos/0201278>



Puente fijo, paso: 15 mm, número de polos: 3, color: plateado

i Capacidad de corriente máxima: 125 A

UK 35 - Borne de paso

3008012

<https://www.phoenixcontact.com/es/productos/3008012>



FBI 5-15 - Puente fijo

0711302

<https://www.phoenixcontact.com/es/productos/0711302>



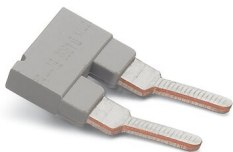
Puente fijo, paso: 15 mm, número de polos: 5, color: plateado

 Capacidad de corriente máxima: 125 A

EB 2-15 - Peine puenteador

0203166

<https://www.phoenixcontact.com/es/productos/0203166>



Peine puenteador, paso: 15,25 mm, número de polos: 2, color: gris

 Capacidad de corriente máxima: 76 A

UK 35 - Borne de paso

3008012

<https://www.phoenixcontact.com/es/productos/3008012>

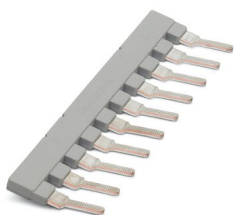


EB 10-15 - Peine puenteador

0205135

<https://www.phoenixcontact.com/es/productos/0205135>

Peine puenteador, paso: 15,25 mm, número de polos: 10, color: gris



 Capacidad de corriente máxima: 76 A

EB 2-15 K/UK 35 - Peine puenteador

0205119

<https://www.phoenixcontact.com/es/productos/0205119>

Peine puenteador, paso: 15 mm, número de polos: 2, color: gris



 Capacidad de corriente máxima: 76 A

UK 35 - Borne de paso

3008012

<https://www.phoenixcontact.com/es/productos/3008012>



EB 3-15 K/UK 35 - Peine puenteador

0205106

<https://www.phoenixcontact.com/es/productos/0205106>

Peine puenteador, paso: 15 mm, número de polos: 3, color: gris



 Capacidad de corriente máxima: 76 A

EB 10-15 K/UK 35 - Peine puenteador

0205096

<https://www.phoenixcontact.com/es/productos/0205096>

Peine puenteador, paso: 15 mm, número de polos: 10, color: gris



 Capacidad de corriente máxima: 76 A

UK 35 - Borne de paso

3008012

<https://www.phoenixcontact.com/es/productos/3008012>



SBH 2-15 - Eslabón puenteador

0205232

<https://www.phoenixcontact.com/es/productos/0205232>



Eslabón puenteador, paso: 15 mm, número de polos: 2, color: plateado

 Capacidad de corriente máxima: 120 A

WS 5-15 - Placa de aviso

1004445

<https://www.phoenixcontact.com/es/productos/1004445>

Placa de aviso, Placa, naranja, rotulado: Rayo con flecha y advertencia en inglés, clase de montaje: enchufar, para ancho de borne: 15 mm, diámetro: 0 mm



UK 35 - Borne de paso

3008012

<https://www.phoenixcontact.com/es/productos/3008012>



WS 4-15 - Placa de aviso

1004241

<https://www.phoenixcontact.com/es/productos/1004241>

Placa de aviso, Placa, naranja, rotulado: Rayo con flecha y advertencia en inglés, clase de montaje: enchufar, para ancho de borne: 15 mm, diámetro: 0 mm



STL 35/10 - Eslabón escalonado

0204084

<https://www.phoenixcontact.com/es/productos/0204084>

Eslabón escalonado, número de polos: 2, color: plateado



UK 35 - Borne de paso

3008012

<https://www.phoenixcontact.com/es/productos/3008012>



STL 35/ 5 - Eslabón escalonado

0204107

<https://www.phoenixcontact.com/es/productos/0204107>



Eslabón escalonado, paso: 5 mm, número de polos: 2, color: plateado

STL 35/16 - Eslabón escalonado

0204097

<https://www.phoenixcontact.com/es/productos/0204097>



Eslabón escalonado, número de polos: 2, color: plateado

UK 35 - Borne de paso

3008012

<https://www.phoenixcontact.com/es/productos/3008012>

TS-K - Placa separadora

1302215

<https://www.phoenixcontact.com/es/productos/1302215>



Placa separadora, anchura: 0,5 mm, altura: 22 mm, color: gris

TP-UK 35 - Placa separadora

3008096

<https://www.phoenixcontact.com/es/productos/3008096>



Placa separadora, anchura: 7,5 mm, altura: 50 mm, color: gris

UK 35 - Borne de paso

3008012

<https://www.phoenixcontact.com/es/productos/3008012>



NS 32 PERF 2000MM-VPE 10 - Carril simétrico perforado

1201002

<https://www.phoenixcontact.com/es/productos/1201002>



Carril simétrico perforado, Variante de embalaje con 10 unidades (20 m), según EN 60715, material: Acero, galvanizado, pasivado de capa gruesa, Perfil G, color: plata

NS 32 UNPERF 2000MM-VPE 10 - Carril simétrico sin perforar

1201015

<https://www.phoenixcontact.com/es/productos/1201015>



Carril simétrico sin perforar, Variante de embalaje con 10 unidades (20 m), según EN 60715, material: Acero, galvanizado, pasivado de capa gruesa, Perfil G, color: plateado

UK 35 - Borne de paso

3008012

<https://www.phoenixcontact.com/es/productos/3008012>



NS 35/ 7,5 PERF 2000MM - Carril simétrico perforado

0801733

<https://www.phoenixcontact.com/es/productos/0801733>



Carril simétrico perforado, Variante de embalaje con 25 unidades (50 m), según EN 60715, material: Acero, galvanizado, pasivado de capa gruesa, Perfil estándar, color: plata

NS 35/ 7,5 UNPERF 2000MM - Carril simétrico sin perforar

0801681

<https://www.phoenixcontact.com/es/productos/0801681>



Carril simétrico sin perforar, Variante de embalaje con 25 unidades (50 m), según EN 60715, material: Acero, galvanizado, pasivado de capa gruesa, Perfil estándar, color: plateado

UK 35 - Borne de paso

3008012

<https://www.phoenixcontact.com/es/productos/3008012>



NS 35/ 7,5 WH PERF 2000MM - Carril simétrico perforado

1204119

<https://www.phoenixcontact.com/es/productos/1204119>



Carril simétrico perforado, Variante de embalaje con 25 unidades (50 m), según EN 60715, material: Acero, Galvanizado, pasivado blanco, Perfil estándar, color: plateado

NS 35/ 7,5 WH UNPERF 2000MM-VPE 10 - Carril simétrico sin perforar

1204122

<https://www.phoenixcontact.com/es/productos/1204122>



Carril simétrico sin perforar, Variante de embalaje con 10 unidades (20 m), según EN 60715, material: Acero, Galvanizado, pasivado blanco, Perfil estándar, color: plateado

UK 35 - Borne de paso

3008012

<https://www.phoenixcontact.com/es/productos/3008012>



NS 35/ 7,5 AL UNPERF 2000MM - Carril simétrico sin perforar

0801704

<https://www.phoenixcontact.com/es/productos/0801704>



Carril simétrico sin perforar, Variante de embalaje con 25 unidades (50 m), según EN 60715, material: Aluminio, sin recubrimiento, Perfil estándar, color: plateado

NS 35/ 7,5 ZN PERF 2000MM - Carril simétrico perforado

1206421

<https://www.phoenixcontact.com/es/productos/1206421>



Carril simétrico perforado, Variante de embalaje con 25 unidades (50 m), según EN 60715, material: Acero, galvanizado, Perfil estándar, color: plateado

UK 35 - Borne de paso

3008012

<https://www.phoenixcontact.com/es/productos/3008012>



NS 35/ 7,5 ZN UNPERF 2000MM - Carril simétrico sin perforar

1206434

<https://www.phoenixcontact.com/es/productos/1206434>



Carril simétrico sin perforar, Variante de embalaje con 25 unidades (50 m), según EN 60715, material: Acero, galvanizado, Perfil estándar, color: plateado

NS 35/ 7,5 CU UNPERF 2000MM-VPE 10 - Carril simétrico sin perforar

0801762

<https://www.phoenixcontact.com/es/productos/0801762>



Carril simétrico sin perforar, Variante de embalaje con 10 unidades (20 m), según EN 60715, material: Cobre, sin recubrimiento, Perfil estándar, color: de color cobre

UK 35 - Borne de paso

3008012

<https://www.phoenixcontact.com/es/productos/3008012>



NS 35/ 7,5 CAP - Caperuza final

1206560

<https://www.phoenixcontact.com/es/productos/1206560>

Pieza final-carril, para carril NS 35/7,5



NS 35/15 PERF 2000MM - Carril simétrico perforado

1201730

<https://www.phoenixcontact.com/es/productos/1201730>



Carril simétrico perforado, Variante de embalaje con 25 unidades (50 m), similar EN 60715, material: Acero, galvanizado, pasivado de capa gruesa, Perfil estándar, color: plateado

UK 35 - Borne de paso

3008012

<https://www.phoenixcontact.com/es/productos/3008012>



NS 35/15 UNPERF 2000MM - Carril simétrico sin perforar

1201714

<https://www.phoenixcontact.com/es/productos/1201714>



Carril simétrico sin perforar, Variante de embalaje con 25 unidades (50 m), similar EN 60715, material: Acero, galvanizado, pasivado de capa gruesa, Perfil estándar, color: plateado

NS 35/15 WH PERF 2000MM - Carril simétrico perforado

0806602

<https://www.phoenixcontact.com/es/productos/0806602>



Carril simétrico perforado, Variante de embalaje con 25 unidades (50 m), similar EN 60715, material: Acero, Galvanizado, pasivado blanco, Perfil estándar, color: blanco

UK 35 - Borne de paso

3008012

<https://www.phoenixcontact.com/es/productos/3008012>



NS 35/15 WH UNPERF 2000MM-VPE 10 - Carril simétrico sin perforar

1204135

<https://www.phoenixcontact.com/es/productos/1204135>



Carril simétrico sin perforar, Variante de embalaje con 10 unidades (20 m), similar EN 60715, material: Acero, Galvanizado, pasivado blanco, Perfil estándar, color: plateado

NS 35/15 AL UNPERF 2000MM - Carril simétrico sin perforar

1201756

<https://www.phoenixcontact.com/es/productos/1201756>



Carril simétrico sin perforar, similar EN 60715, material: Aluminio, sin recubrimiento, Perfil estándar, color: plateado

UK 35 - Borne de paso

3008012

<https://www.phoenixcontact.com/es/productos/3008012>



NS 35/15 ZN PERF 2000MM - Carril simétrico perforado

1206599

<https://www.phoenixcontact.com/es/productos/1206599>



Carril simétrico perforado, Variante de embalaje con 25 unidades (50 m), similar EN 60715, material: Acero, galvanizado, Perfil estándar, color: plateado

NS 35/15 ZN UNPERF 2000MM - Carril simétrico sin perforar

1206586

<https://www.phoenixcontact.com/es/productos/1206586>



Carril simétrico sin perforar, Variante de embalaje con 25 unidades (50 m), similar EN 60715, material: Acero, galvanizado, Perfil estándar, color: plateado

UK 35 - Borne de paso

3008012

<https://www.phoenixcontact.com/es/productos/3008012>



NS 35/15 CU UNPERF 2000MM-VPE 10 - Carril simétrico sin perforar

1201895

<https://www.phoenixcontact.com/es/productos/1201895>



Carril simétrico sin perforar, Variante de embalaje con 10 unidades (20 m), similar EN 60715, material: Cobre, sin recubrimiento, Perfil estándar, color: de color cobre

NS 35/15 CAP - Caperuza final

1206573

<https://www.phoenixcontact.com/es/productos/1206573>

Pieza final-carril, para carril NS 35/15



UK 35 - Borne de paso

3008012

<https://www.phoenixcontact.com/es/productos/3008012>



NS 35/15-2,3 UNPERF 2000MM-VPE 10 - Carril simétrico sin perforar

1201798

<https://www.phoenixcontact.com/es/productos/1201798>

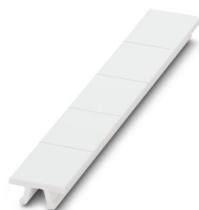


Carril simétrico sin perforar, Variante de embalaje con 10 unidades (20 m), según EN 60715, material: Acero, galvanizado, pasivado de capa gruesa, Perfil estándar 2,3 mm, color: plateado

ZB 15:UNBEDRUCKT - Tira de cinta Zack

0811972

<https://www.phoenixcontact.com/es/productos/0811972>



Tira de cinta Zack, Tiras, blanco, sin rotular, rotulable con: PLOTMARK, CMS-P1-PLOTTER, clase de montaje: enclavar, para ancho de borne: 15,2 mm, superficie útil: 10,5 x 15,1 mm, Número de índices individuales: 5

UK 35 - Borne de paso

3008012

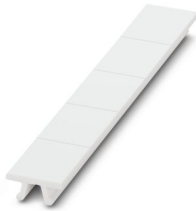
<https://www.phoenixcontact.com/es/productos/3008012>



ZB 15 CUS - Tira de cinta Zack

0824945

<https://www.phoenixcontact.com/es/productos/0824945>

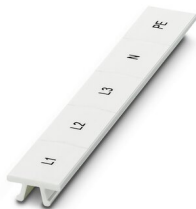


Tira de cinta Zack, disponible: Tiras, blanco, rotulado según las indicaciones del cliente, clase de montaje: encajar en ranura para índice alta, para ancho de borne: 15,2 mm, superficie útil: 10,5 x 15,1 mm, Número de índices individuales: 5

ZB 15,LGS:L1-N,PE - Tira de cinta Zack

0811998

<https://www.phoenixcontact.com/es/productos/0811998>



Tira de cinta Zack, Tiras, blanco, rotulado, rotulación longitudinal: L1, L2, L3, N, PE, clase de montaje: enclavar, para ancho de borne: 15,2 mm, superficie útil: 10,5 x 15,1 mm, Número de índices individuales: 5

UK 35 - Borne de paso

3008012

<https://www.phoenixcontact.com/es/productos/3008012>



PS-MT - Clavija de pruebas

0311647

<https://www.phoenixcontact.com/es/productos/0311647>



Clavija de pruebas, número de polos: 1, color: plata

PS-IH WH - Casquillo aislante

0311566

<https://www.phoenixcontact.com/es/productos/0311566>



Casquillo aislante, número de polos: 1, color: blanco

UK 35 - Borne de paso

3008012

<https://www.phoenixcontact.com/es/productos/3008012>



PS-IH RD - Casquillo aislante

0311579

<https://www.phoenixcontact.com/es/productos/0311579>



Casquillo aislante, número de polos: 1, color: rojo

PS-IH BU - Casquillo aislante

0311582

<https://www.phoenixcontact.com/es/productos/0311582>



Casquillo aislante, número de polos: 1, color: azul

UK 35 - Borne de paso

3008012

<https://www.phoenixcontact.com/es/productos/3008012>



PS-IH YE - Casquillo aislante

0311595

<https://www.phoenixcontact.com/es/productos/0311595>



Casquillo aislante, número de polos: 1, color: amarillo

PS-IH GN - Casquillo aislante

0311605

<https://www.phoenixcontact.com/es/productos/0311605>



Casquillo aislante, número de polos: 1, color: verde

UK 35 - Borne de paso

3008012

<https://www.phoenixcontact.com/es/productos/3008012>



PS-IH GY - Casquillo aislante

0311621

<https://www.phoenixcontact.com/es/productos/0311621>



Casquillo aislante, número de polos: 1, color: gris

PS-IH BK - Casquillo aislante

0311634

<https://www.phoenixcontact.com/es/productos/0311634>



Casquillo aislante, número de polos: 1, color: negro

UK 35 - Borne de paso

3008012

<https://www.phoenixcontact.com/es/productos/3008012>



PS-IH VT - Casquillo aislante

0311618

<https://www.phoenixcontact.com/es/productos/0311618>



Casquillo aislante, número de polos: 1, color: violeta

CLIPFIX 35 - Soporte final

3022218

<https://www.phoenixcontact.com/es/productos/3022218>



Soporte final de montaje rápido, para carril simétrico NS 35/7,5 o carril simétrico NS 35/15, con posibilidad de marcado, ancho: 9,5 mm, color: gris

UK 35 - Borne de paso

3008012

<https://www.phoenixcontact.com/es/productos/3008012>



CLIPFIX 35-5 - Soporte final

3022276

<https://www.phoenixcontact.com/es/productos/3022276>

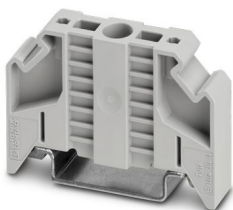


Soporte final de montaje rápido, para carril simétrico NS 35/7,5 o carril simétrico NS 35/15, con posibilidad de marcado, con posibilidad de aparcamiento para FBS...5, FBS...6, KSS 5, KSS 6, ancho: 5,15 mm, color: gris

E/NS 35 N - Soporte final

0800886

<https://www.phoenixcontact.com/es/productos/0800886>



Soporte final, anchura: 9,5 mm, color: Gris

UK 35 - Borne de paso

3008012

<https://www.phoenixcontact.com/es/productos/3008012>



E/UK - Soporte final

1201442

<https://www.phoenixcontact.com/es/productos/1201442>

Soporte final, Montaje sobre carril NS 32 o NS 35, material: PA, color: gris



E/UK 1 - Soporte final

1201413

<https://www.phoenixcontact.com/es/productos/1201413>

Soporte final, para el apoyo final de los bornes de doble piso y de tres pisos, anchura: 10 mm, color: Gris



UK 35 - Borne de paso

3008012

<https://www.phoenixcontact.com/es/productos/3008012>



PSB 6/5/6 - Hembra roscada

0205290

<https://www.phoenixcontact.com/es/productos/0205290>

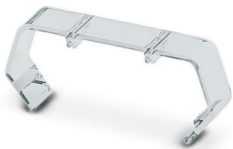


Hembra roscada, número de polos: 1, color: plateado

EA 11 - Cobertor

1024263

<https://www.phoenixcontact.com/es/productos/1024263>



Cobertor individual, para cubrir un borne, encajable, no rotulabe, color: Transparente

UK 35 - Borne de paso

3008012

<https://www.phoenixcontact.com/es/productos/3008012>



SZS 1,0X6,5 VDE - Destornillador

1205079

<https://www.phoenixcontact.com/es/productos/1205079>



Destornillador, plano, aislamiento VDE, tamaño: 1,0 x 6,5 x 150 mm, empuñadura de 2, con protección anti desenrollado

Phoenix Contact 2023 © - Todos los derechos reservados

<https://www.phoenixcontact.com>

PHOENIX CONTACT, S.A.U.

Parque Tecnológico de Asturias p. 16-17

E-33428 LLANERA (Asturias)

+34 985 791 636

info@phoenixcontact.es