

UK 1,5 N BU - Borne de paso

3005840

<https://www.phoenixcontact.com/es/productos/3005840>



Tenga en cuenta que los datos mostrados en este documento PDF se generaron a partir de nuestro catálogo online. Por favor, encontrará todos los datos en la documentación del usuario. Prevalecen nuestras condiciones generales de uso para descargas.



Borne de paso, tensión nominal: 500 V, corriente nominal: 17,5 A, número de conexiones: 2, tipo de conexión: Conexión por tornillo, Sección de dimensionamiento: 1,5 mm², sección: 0,14 mm² - 1,5 mm², clase de montaje: NS 35/7,5, NS 35/15, NS 32, color: azul

Sus ventajas

- Pie universal utilizable sobre carriles simétricos NS 35... y NS 32...
- La serie de bornes universales de tornillo UK posee características típicas determinantes para la utilización próxima a la práctica
- Distrib. de potenciales opcional con puentes fijos en el centro del borne o mediante puentes de inserción en el receptáculo de conexión

Datos comerciales

Código de artículo	3005840
Unidad de embalaje	50 Unidades
Cantidad mínima de pedido	50 Unidades
Clave de venta	BE1211
Clave de producto	BE1211
Página del catálogo	Página 458 (C-1-2019)
GTIN	4017918138936
Peso por unidad (incluido el embalaje)	5,103 g
Peso por unidad (sin incluir el embalaje)	4,72 g
Número de tarifa arancelaria	85369010
País de origen	CN

Datos técnicos

Propiedades del artículo

Tipo de producto	Borne de paso
Número de conexiones	2
Número de filas	1
Potenciales	1

Propiedades de aislamiento

Categoría de sobretensión	III
Grado de polución	3

Propiedades eléctricas

Tensión transitoria de dimensionamiento	6 kV
Potencia disipada máxima con condición nominal	0,56 W

Datos de conexión

Número de conexiones por piso	2
Sección nominal	1,5 mm ²

Piso 1 arriba 1 abajo 1

Rosca de tornillo	M2
Par de apriete	0,22 ... 0,25 Nm
Longitud a desaislar	7 mm
Calibre macho	A1
Conexión según norma	IEC 60947-7-1
Sección de conductor rígido	0,14 mm ² ... 1,5 mm ²
Sección de conductor AWG	26 ... 16 (Convertido según IEC)
Sección de conductor flexible	0,14 mm ² ... 1,5 mm ²
Sección de cable flexible [AWG]	26 ... 16 (Convertido según IEC)
Sección de cable flexible (puntera sin manguito de plástico)	0,25 mm ² ... 0,75 mm ²
Sección de cable flexible (puntera con manguito de plástico)	0,25 mm ² ... 0,75 mm ²
2 conductores con la misma sección, rígidos	0,14 mm ² ... 0,75 mm ²
2 conductores con la misma sección, flexibles	0,14 mm ² ... 0,75 mm ²
2 conductores de igual sección, flexibles con puntera, sin manguito de plástico	0,25 mm ² ... 0,34 mm ²
2 conductores con la misma sección, flexibles con puntera TWIN con manguito de plástico	0,5 mm ² ... 0,5 mm ²
Corriente nominal	17,5 A
Corriente de carga máxima	17,5 A (con una sección de conductor de 1,5 mm ²)
Tensión nominal	500 V
Sección nominal	1,5 mm ²

Datos Ex

UK 1,5 N BU - Borne de paso



3005840

<https://www.phoenixcontact.com/es/productos/3005840>

Datos de dimensionamiento (ATEX/IECEX)

Marcado	Ⓜ II 2 GD Ex eb IIC Gb
Margen de temperatura de empleo	-60 °C ... 110 °C
Accesorios con certificado Ex	3001022 D-UK 2,5 1205037 SZS 0,4X2,5 VDE 1201442 E/UK
Lista puentes	Puente fijo / FBRN 10-4 N / 3001624 Puente fijo / FBRN 20-4 N / 3001637
Datos puente	15,5 A / 1,5 mm ²
Incremento de temperatura Ex	40 K (17,5 A / 1,5 mm ²)
Tensión nominal	352 V
para puentear con puente	352 V
- en puentado no contiguo	69 V
Tensión de aislamiento de dimensionamiento	320 V
analógica	(permanente)

Planta Ex Generalidades

Corriente asignada	15,5 A
Corriente de carga máxima	15,5 A
Resistencia de contacto	0,45 mΩ

Datos de conexión Ex Generalidades

Ámbito del par de apriete	0,22 Nm ... 0,25 Nm
Sección nominal	1,5 mm ²
Sección de dimensionamiento AWG	16
Capacidad de conexión, cable rígido	0,14 mm ² ... 1,5 mm ²
Capacidad de conexión AWG	26 ... 16
Capacidad de conexión, cable flexible	0,14 mm ² ... 1,5 mm ²
Capacidad de conexión AWG	26 ... 16
2 conductores con la misma sección, rígidos	0,14 mm ² ... 0,75 mm ²
2 conductores con la misma sección AWG rígidos	26 ... 18
2 conductores con la misma sección, flexibles	0,14 mm ² ... 0,75 mm ²
2 conductores con la misma sección AWG flexibles	26 ... 18

Dimensiones

Anchura	4,2 mm
Ancho de tapa	1,5 mm

Datos del material

Color	azul
Clase de inflamabilidad según UL 94	V0
Grupo material aislante	I
Material aislante	PA
Utilización estática de material aislante en frío	-60 °C
Índice de temperatura del material aislante (DIN EN 60216-1)	130 °C

(VDE 0304-21))	
Índice de temperatura del material aislante relativo (Elec., UL 746 B)	130 °C
Protección contra incendios para vehículos sobre carriles (DIN EN 45545-2) R22	HL 1 - HL 3
Protección contra incendios para vehículos sobre carriles (DIN EN 45545-2) R23	HL 1 - HL 3
Protección contra incendios para vehículos sobre carriles (DIN EN 45545-2) R24	HL 1 - HL 3
Protección contra incendios para vehículos sobre carriles (DIN EN 45545-2) R26	HL 1 - HL 3
Emisión de calor calorímetra NFPA 130 (ASTM E 1354)	28 MJ/kg
Inflamabilidad de las superficies NFPA 130 (ASTM E 162)	aprobado
Densidad de los gases de combustión óptica específica NFPA 130 (ASTM E 662)	aprobado
Toxicidad de los gases de combustión NFPA 130 (SMP 800C)	aprobado

Ensayos eléctricos

Prueba con tensión de impulso

Tensión de prueba Valor nominal	7,3 kV
Resultado	Prueba aprobada

Verificación de calentamiento

Exigencia Ensayo de calentamiento	Aumento de temperatura ≤ 45 K
Resultado	Prueba aprobada
Corriente admisible de corta duración 1,5 mm ²	0,18 kA
Resultado	Prueba aprobada

Rigidez dieléctrica con frecuencia de operación

Tensión de prueba Valor nominal	1,89 kV
Resultado	Prueba aprobada

Propiedades mecánicas

Datos mecánicos

Pared lateral abierta	Sí
-----------------------	----

Ensayos mecánicos

Resistencia mecánica

Resultado	Prueba aprobada
-----------	-----------------

Fijación en el soporte

Carril/superficie de fijación	NS 32/NS 35
Valor nominal Fuerza de ensayo	1 N
Resultado	Prueba aprobada

Comprobación de daños en los conductores y de aflojamiento

UK 1,5 N BU - Borne de paso



3005840

<https://www.phoenixcontact.com/es/productos/3005840>

Velocidad de rotación	10 r.p.m.
Rotaciones	135
Sección de conductor/Peso	0,14 mm ² /0,2 kg
	1,5 mm ² /0,4 kg
Resultado	Prueba aprobada

Condiciones medioambientales y de vida útil

Ensayo de la llama de aguja

Tiempo de actuación	30 s
Resultado	Prueba aprobada

Condiciones ambientales

Temperatura ambiente (almacenamiento / transporte)	-25 °C ... 60 °C (durante poco tiempo, no más de 24 h, de -60 °C a +70 °C)
Temperatura ambiente (montaje)	-5 °C ... 70 °C
Temperatura ambiente (accionamiento)	-5 °C ... 70 °C
Humedad de aire admisible (almacenamiento / transporte)	30 % ... 70 %

Normas y especificaciones

Conexión según norma	IEC 60947-7-1
----------------------	---------------

Montaje

Tipo de montaje	NS 35/7,5
	NS 35/15
	NS 32

UK 1,5 N BU - Borne de paso

3005840

<https://www.phoenixcontact.com/es/productos/3005840>



Dibujos

Diagrama eléctrico



UK 1,5 N BU - Borne de paso



3005840

<https://www.phoenixcontact.com/es/productos/3005840>

Homologaciones

To download certificates, visit the product detail page: <https://www.phoenixcontact.com/es/productos/3005840>

DNV

ID de homologación: TAE00001CT



EAC

ID de homologación: RU C-DE.A*30.B.01742



cULus Recognized

ID de homologación: E60425

	Tensión nominal U_N	Corriente nominal I_N	Sección AWG	Sección mm^2
Usegroup B				
	300 V	15 A	30 - 14	-
Usegroup C				
	300 V	15 A	30 - 14	-
Usegroup F				
	500 V	15 A	30 - 14	-
Usegroup D				
	600 V	5 A	30 - 14	-



KR

ID de homologación: HMB17372-EL001



BV

ID de homologación: 07774/E0 BV



ATEX

ID de homologación: KEMA98ATEX1651U

	Tensión nominal U_N	Corriente nominal I_N	Sección AWG	Sección mm^2
Examen CE de tipo	352 V	17 A	-	0,14 - 1,5



EAC Ex

ID de homologación: RU C-DE.HA91.B.00066



IECEx

ID de homologación: IECEx KEM 06.0034U

	Tensión nominal U_N	Corriente nominal I_N	Sección AWG	Sección mm^2
	352 V	17 A	-	0,14 - 1,5

UK 1,5 N BU - Borne de paso

3005840

<https://www.phoenixcontact.com/es/productos/3005840>



CCC

ID de homologación: 2020322313000623

UK 1,5 N BU - Borne de paso

3005840

<https://www.phoenixcontact.com/es/productos/3005840>



Clasificaciones

ECLASS

ECLASS-11.0	27141120
ECLASS-13.0	27250101

ETIM

ETIM 9.0	EC000897
----------	----------

UNSPSC

UNSPSC 21.0	39121400
-------------	----------

UK 1,5 N BU - Borne de paso

3005840

<https://www.phoenixcontact.com/es/productos/3005840>



Environmental product compliance

China RoHS

Espacio de tiempo para el uso previsto: ilimitado = EFUP-e

Sin sustancias peligrosas por encima de los umbrales

UK 1,5 N BU - Borne de paso

3005840

<https://www.phoenixcontact.com/es/productos/3005840>



Accesorios



Nota: el uso de algunos de los accesorios indicados a continuación puede restringir este producto.

FBRN 8-4 N - Puente fijo

3001608

<https://www.phoenixcontact.com/es/productos/3001608>



Puente fijo, paso: 4 mm, número de polos: 8, color: plateado

FBRN 7-4 N - Puente fijo

3001598

<https://www.phoenixcontact.com/es/productos/3001598>



Puente fijo, número de polos: 7, color: plateado

UK 1,5 N BU - Borne de paso

3005840

<https://www.phoenixcontact.com/es/productos/3005840>



FBRN 6-4 N - Puente fijo

3001585

<https://www.phoenixcontact.com/es/productos/3001585>



Puente fijo, número de polos: 6, color: plateado

FBRN 5-4 N - Puente fijo

3001572

<https://www.phoenixcontact.com/es/productos/3001572>



Puente fijo, número de polos: 5, color: plateado

UK 1,5 N BU - Borne de paso

3005840

<https://www.phoenixcontact.com/es/productos/3005840>



FBRN 4-4 N - Puente fijo

3001569

<https://www.phoenixcontact.com/es/productos/3001569>

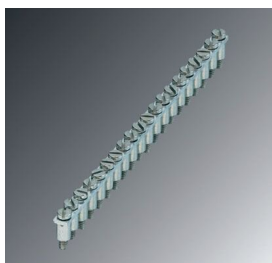


Puente fijo, paso: 4 mm, número de polos: 4, color: plateado

FBRN 20-4 N - Puente fijo

3001637

<https://www.phoenixcontact.com/es/productos/3001637>



Puente fijo, número de polos: 20, color: plateado

UK 1,5 N BU - Borne de paso

3005840

<https://www.phoenixcontact.com/es/productos/3005840>



FBRN 10-4 N - Puente fijo

3001624

<https://www.phoenixcontact.com/es/productos/3001624>



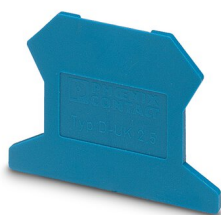
Puente fijo, paso: 4,2 mm, número de polos: 10, color: plateado

 Capacidad de corriente máxima: 12 A

D-UK 2,5 BU - Tapa final

3001103

<https://www.phoenixcontact.com/es/productos/3001103>



Tapa final, anchura: 1,5 mm, altura: 42,5 mm, color: azul

UK 1,5 N BU - Borne de paso

3005840

<https://www.phoenixcontact.com/es/productos/3005840>



D-UK 2,5 - Tapa final

3001022

<https://www.phoenixcontact.com/es/productos/3001022>

Tapa final, anchura: 1,5 mm, altura: 42,5 mm, color: gris



ATP-UK - Placa separadora

3003224

<https://www.phoenixcontact.com/es/productos/3003224>

Placa separadora, anchura: 1,5 mm, altura: 56 mm, color: gris



UK 1,5 N BU - Borne de paso

3005840

<https://www.phoenixcontact.com/es/productos/3005840>



SZS 0,4X2,5 VDE - Destornillador

1205037

<https://www.phoenixcontact.com/es/productos/1205037>



Destornillador, plano, aislamiento VDE, tamaño: 0,4 x 2,5 x 80 mm, empuñadura de 2 componentes, con protección anti desenrollado

NS 32 PERF 2000MM-VPE 10 - Carril simétrico perforado

1201002

<https://www.phoenixcontact.com/es/productos/1201002>



Carril simétrico perforado, Variante de embalaje con 10 unidades (20 m), según EN 60715, material: Acero, galvanizado, pasivado de capa gruesa, Perfil G, color: plata

UK 1,5 N BU - Borne de paso

3005840

<https://www.phoenixcontact.com/es/productos/3005840>



NS 32 UNPERF 2000MM-VPE 10 - Carril simétrico sin perforar

1201015

<https://www.phoenixcontact.com/es/productos/1201015>



Carril simétrico sin perforar, Variante de embalaje con 10 unidades (20 m), según EN 60715, material: Acero, galvanizado, pasivado de capa gruesa, Perfil G, color: plateado

NS 35/ 7,5 PERF 2000MM - Carril simétrico perforado

0801733

<https://www.phoenixcontact.com/es/productos/0801733>



Carril simétrico perforado, Variante de embalaje con 25 unidades (50 m), según EN 60715, material: Acero, galvanizado, pasivado de capa gruesa, Perfil estándar, color: plata

UK 1,5 N BU - Borne de paso

3005840

<https://www.phoenixcontact.com/es/productos/3005840>



NS 35/ 7,5 UNPERF 2000MM - Carril simétrico sin perforar

0801681

<https://www.phoenixcontact.com/es/productos/0801681>



Carril simétrico sin perforar, Variante de embalaje con 25 unidades (50 m), según EN 60715, material: Acero, galvanizado, pasivado de capa gruesa, Perfil estándar, color: plateado

NS 35/ 7,5 WH PERF 2000MM - Carril simétrico perforado

1204119

<https://www.phoenixcontact.com/es/productos/1204119>



Carril simétrico perforado, Variante de embalaje con 25 unidades (50 m), según EN 60715, material: Acero, Galvanizado, pasivado blanco, Perfil estándar, color: plateado

UK 1,5 N BU - Borne de paso

3005840

<https://www.phoenixcontact.com/es/productos/3005840>



NS 35/ 7,5 WH UNPERF 2000MM-VPE 10 - Carril simétrico sin perforar

1204122

<https://www.phoenixcontact.com/es/productos/1204122>



Carril simétrico sin perforar, Variante de embalaje con 10 unidades (20 m), según EN 60715, material: Acero, Galvanizado, pasivado blanco, Perfil estándar, color: plateado

NS 35/ 7,5 AL UNPERF 2000MM - Carril simétrico sin perforar

0801704

<https://www.phoenixcontact.com/es/productos/0801704>



Carril simétrico sin perforar, Variante de embalaje con 25 unidades (50 m), según EN 60715, material: Aluminio, sin recubrimiento, Perfil estándar, color: plateado

UK 1,5 N BU - Borne de paso

3005840

<https://www.phoenixcontact.com/es/productos/3005840>



NS 35/ 7,5 ZN PERF 2000MM - Carril simétrico perforado

1206421

<https://www.phoenixcontact.com/es/productos/1206421>



Carril simétrico perforado, Variante de embalaje con 25 unidades (50 m), según EN 60715, material: Acero, galvanizado, Perfil estándar, color: plateado

NS 35/ 7,5 ZN UNPERF 2000MM - Carril simétrico sin perforar

1206434

<https://www.phoenixcontact.com/es/productos/1206434>



Carril simétrico sin perforar, Variante de embalaje con 25 unidades (50 m), según EN 60715, material: Acero, galvanizado, Perfil estándar, color: plateado

UK 1,5 N BU - Borne de paso

3005840

<https://www.phoenixcontact.com/es/productos/3005840>



NS 35/ 7,5 CU UNPERF 2000MM-VPE 10 - Carril simétrico sin perforar

0801762

<https://www.phoenixcontact.com/es/productos/0801762>



Carril simétrico sin perforar, Variante de embalaje con 10 unidades (20 m), según EN 60715, material: Cobre, sin recubrimiento, Perfil estándar, color: de color cobre

NS 35/ 7,5 CAP - Caperuza final

1206560

<https://www.phoenixcontact.com/es/productos/1206560>

Pieza final-carril, para carril NS 35/7,5



UK 1,5 N BU - Borne de paso

3005840

<https://www.phoenixcontact.com/es/productos/3005840>



NS 35/15 PERF 2000MM - Carril simétrico perforado

1201730

<https://www.phoenixcontact.com/es/productos/1201730>



Carril simétrico perforado, Variante de embalaje con 25 unidades (50 m), similar EN 60715, material: Acero, galvanizado, pasivado de capa gruesa, Perfil estándar, color: plateado

NS 35/15 UNPERF 2000MM - Carril simétrico sin perforar

1201714

<https://www.phoenixcontact.com/es/productos/1201714>



Carril simétrico sin perforar, Variante de embalaje con 25 unidades (50 m), similar EN 60715, material: Acero, galvanizado, pasivado de capa gruesa, Perfil estándar, color: plateado

UK 1,5 N BU - Borne de paso

3005840

<https://www.phoenixcontact.com/es/productos/3005840>



NS 35/15 WH PERF 2000MM - Carril simétrico perforado

0806602

<https://www.phoenixcontact.com/es/productos/0806602>



Carril simétrico perforado, Variante de embalaje con 25 unidades (50 m), similar EN 60715, material: Acero, Galvanizado, pasivado blanco, Perfil estándar, color: blanco

NS 35/15 WH UNPERF 2000MM-VPE 10 - Carril simétrico sin perforar

1204135

<https://www.phoenixcontact.com/es/productos/1204135>



Carril simétrico sin perforar, Variante de embalaje con 10 unidades (20 m), similar EN 60715, material: Acero, Galvanizado, pasivado blanco, Perfil estándar, color: plateado

UK 1,5 N BU - Borne de paso

3005840

<https://www.phoenixcontact.com/es/productos/3005840>



NS 35/15 AL UNPERF 2000MM - Carril simétrico sin perforar

1201756

<https://www.phoenixcontact.com/es/productos/1201756>



Carril simétrico sin perforar, similar EN 60715, material: Aluminio, sin recubrimiento, Perfil estándar, color: plateado

NS 35/15 ZN PERF 2000MM - Carril simétrico perforado

1206599

<https://www.phoenixcontact.com/es/productos/1206599>



Carril simétrico perforado, Variante de embalaje con 25 unidades (50 m), similar EN 60715, material: Acero, galvanizado, Perfil estándar, color: plateado

UK 1,5 N BU - Borne de paso

3005840

<https://www.phoenixcontact.com/es/productos/3005840>



NS 35/15 ZN UNPERF 2000MM - Carril simétrico sin perforar

1206586

<https://www.phoenixcontact.com/es/productos/1206586>



Carril simétrico sin perforar, Variante de embalaje con 25 unidades (50 m), similar EN 60715, material: Acero, galvanizado, Perfil estándar, color: plateado

NS 35/15 CU UNPERF 2000MM-VPE 10 - Carril simétrico sin perforar

1201895

<https://www.phoenixcontact.com/es/productos/1201895>



Carril simétrico sin perforar, Variante de embalaje con 10 unidades (20 m), similar EN 60715, material: Cobre, sin recubrimiento, Perfil estándar, color: de color cobre

UK 1,5 N BU - Borne de paso

3005840

<https://www.phoenixcontact.com/es/productos/3005840>



NS 35/15 CAP - Caperuza final

1206573

<https://www.phoenixcontact.com/es/productos/1206573>

Pieza final-carril, para carril NS 35/15



NS 35/15-2,3 UNPERF 2000MM-VPE 10 - Carril simétrico sin perforar

1201798

<https://www.phoenixcontact.com/es/productos/1201798>



Carril simétrico sin perforar, Variante de embalaje con 10 unidades (20 m), según EN 60715, material: Acero, galvanizado, pasivado de capa gruesa, Perfil estándar 2,3 mm, color: plateado

UK 1,5 N BU - Borne de paso

3005840

<https://www.phoenixcontact.com/es/productos/3005840>



ZB 4 :UNBEDRUCKT - Tira de cinta Zack

0805001

<https://www.phoenixcontact.com/es/productos/0805001>



Tira de cinta Zack, Tiras, blanco, sin rotular, rotulable con: PLOTMARK, CMS-P1-PLOTTER, clase de montaje: enclavar, para ancho de borne: 4,2 mm, superficie útil: 4,2 x 10,5 mm, Número de índices individuales: 10

ZB 4 CUS - Tira de cinta Zack

0824951

<https://www.phoenixcontact.com/es/productos/0824951>



Tira de cinta Zack, disponible: Tiras, blanco, rotulado según las indicaciones del cliente, clase de montaje: encajar en ranura para índice alta, para ancho de borne: 4,2 mm, superficie útil: 4,2 x 10,5 mm, Número de índices individuales: 10

UK 1,5 N BU - Borne de paso

3005840

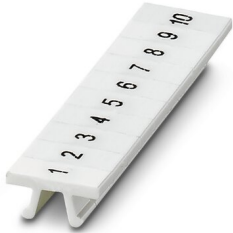
<https://www.phoenixcontact.com/es/productos/3005840>



ZB 4,LGS:FORTL.ZAHLEN - Tira de cinta Zack

0805739

<https://www.phoenixcontact.com/es/productos/0805739>

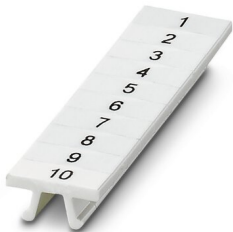


Tira de cinta Zack, Tiras, blanco, rotulado, rotulación longitudinal: números correlativos de 1 ...10, 11 ...20 etc. hasta 91 ...100, clase de montaje: enclavar, para ancho de borne: 4,2 mm, superficie útil: 4,2 x 10,5 mm, Número de índices individuales: 10

ZB 4,QR:FORTL.ZAHLEN - Tira de cinta Zack

0805807

<https://www.phoenixcontact.com/es/productos/0805807>



Tira de cinta Zack, Tiras, blanco, rotulado, Rotulación transversal: números correlativos de 1 ...10, 11 ...20 etc. hasta 91 ...100, clase de montaje: enclavar, para ancho de borne: 4,2 mm, superficie útil: 4,2 x 10,5 mm, Número de índices individuales: 10

UK 1,5 N BU - Borne de paso

3005840

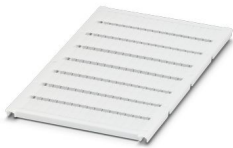
<https://www.phoenixcontact.com/es/productos/3005840>



UC-TM 4 - Marcador para bornes

0818111

<https://www.phoenixcontact.com/es/productos/0818111>



Marcador para bornes, Estera, blanco, sin rotular, rotulable con: BLUEMARK ID COLOR, BLUEMARK ID, BLUEMARK CLED, PLOTMARK, CMS-P1-PLOTTER, clase de montaje: enclavar, para ancho de borne: 4,2 mm, superficie útil: 3,6 x 10,5 mm, Número de índices individuales: 120

UC-TM 4 CUS - Marcador para bornes

0824573

<https://www.phoenixcontact.com/es/productos/0824573>



Marcador para bornes, disponible: por esteras, blanco, rotulado según las indicaciones del cliente, clase de montaje: encajar en ranura para índice alta, para ancho de borne: 4,2 mm, superficie útil: 3,6 x 10,5 mm, Número de índices individuales: 120

UK 1,5 N BU - Borne de paso

3005840

<https://www.phoenixcontact.com/es/productos/3005840>



UCT-TM 4 - Marcador para bornes

0828732

<https://www.phoenixcontact.com/es/productos/0828732>



Marcador para bornes, Estera, blanco, sin rotular, rotulable con: TOPMARK NEO, TOPMARK LASER, BLUEMARK ID COLOR, BLUEMARK ID, BLUEMARK CLED, THERMOMARK PRIME, THERMOMARK CARD 2.0, THERMOMARK CARD, clase de montaje: enclavar, para ancho de borne: 4,2 mm, superficie útil: 3,6 x 10,5 mm, Número de índices individuales: 84

UCT-TM 4 CUS - Marcador para bornes

0829588

<https://www.phoenixcontact.com/es/productos/0829588>



Marcador para bornes, disponible: por esteras, blanco, rotulado según las indicaciones del cliente, clase de montaje: encajar en ranura para índice alta, para ancho de borne: 4,2 mm, superficie útil: 3,6 x 10,5 mm, Número de índices individuales: 84

UK 1,5 N BU - Borne de paso

3005840

<https://www.phoenixcontact.com/es/productos/3005840>



STP 4-2-ZB - Soporte para señalización

3038613

<https://www.phoenixcontact.com/es/productos/3038613>



Soporte para señalización, Insertable en las bornas de conexión por resorte ST 1,5..., rotulable con UC-TM 4, UC-TMF 4, UCT-TM 4, UCT-TMF 4, ZB 4 o ZBF 4, gris, sin rotular, clase de montaje: enclavar, superficie útil: 4 x 10,5 mm

CLIPFIX 35 - Soporte final

3022218

<https://www.phoenixcontact.com/es/productos/3022218>



Soporte final de montaje rápido, para carril simétrico NS 35/7,5 o carril simétrico NS 35/15, con posibilidad de marcado, ancho: 9,5 mm, color: gris

UK 1,5 N BU - Borne de paso

3005840

<https://www.phoenixcontact.com/es/productos/3005840>



CLIPFIX 35-5 - Soporte final

3022276

<https://www.phoenixcontact.com/es/productos/3022276>

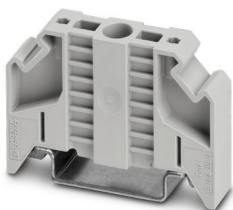


Soporte final de montaje rápido, para carril simétrico NS 35/7,5 o carril simétrico NS 35/15, con posibilidad de marcado, con posibilidad de aparcamiento para FBS...5, FBS...6, KSS 5, KSS 6, ancho: 5,15 mm, color: gris

E/NS 35 N - Soporte final

0800886

<https://www.phoenixcontact.com/es/productos/0800886>



Soporte final, anchura: 9,5 mm, color: Gris

UK 1,5 N BU - Borne de paso

3005840

<https://www.phoenixcontact.com/es/productos/3005840>



E/UK - Soporte final

1201442

<https://www.phoenixcontact.com/es/productos/1201442>

Soporte final, Montaje sobre carril NS 32 o NS 35, material: PA, color: gris



E/UK 1 - Soporte final

1201413

<https://www.phoenixcontact.com/es/productos/1201413>

Soporte final, para el apoyo final de los bornes de doble piso y de tres pisos, anchura: 10 mm, color: Gris



UK 1,5 N BU - Borne de paso

3005840

<https://www.phoenixcontact.com/es/productos/3005840>



PAI-4 - Adaptador de prueba

3030925

<https://www.phoenixcontact.com/es/productos/3030925>



Adaptador de prueba, En estado enchufado, con seguridad frente a contacto de los dedos contra contacto directo no intencionado según DIN EN 50274, para clavijas de prueba de 4 mm y bornes en paso de 8,2 mm, número de polos: 1, color: gris

Phoenix Contact 2023 © - Todos los derechos reservados

<https://www.phoenixcontact.com>

PHOENIX CONTACT, S.A.U.

Parque Tecnológico de Asturias p. 16-17

E-33428 LLANERA (Asturias)

+34 985 791 636

info@phoenixcontact.es