

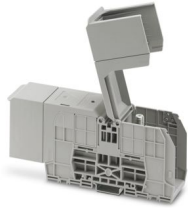
RBO 10-HC - Bolzenanschlussklemme



3247976

<https://www.phoenixcontact.com/de/produkte/3247976>

Bitte beachten Sie, dass die in diesem PDF-Dokument angezeigten Daten aus unserem Online-Katalog generiert wurden. Bitte finden Sie die vollständigen Daten in der Benutzer-Dokumentation. Es gelten unsere Allgemeinen Nutzungsbedingungen für Downloads.



Bolzenanschlussklemme, Nennspannung: 1500 V, Nennstrom: 309 A, Anzahl der Anschlüsse: 2, Polzahl: 1, Anschlussart: Bolzenanschluss, Bemessungsquerschnitt: 150 mm², Montageart: NS 35/7,5, NS 35/15, direktes Anschrauben, Farbe: grau

Ihre Vorteile

- Geprüft für Bahnanwendungen

Kaufmännische Daten

Artikelnummer	3247976
Verpackungseinheit	5 Stück
Mindestbestellmenge	5 Stück
Verkaufsschlüssel	BA
Produktschlüssel	BE4412
GTIN	4046356725101
Gewicht pro Stück (inklusive Verpackung)	327,6 g
Gewicht pro Stück (exklusive Verpackung)	300,6 g
Zolltarifnummer	85369010
Ursprungsland	IN

Technische Daten

Hinweise

Allgemein

Hinweis	Die Bemessungsisolationsspannung gilt für isolierte Kabelschuhe nach DIN 46237:1970-07 und für nicht isolierte Kabelschuhe nach DIN 46234:1980-03 mit Schrumpfschlauch.
---------	---

Artikeleigenschaften

Produkttyp	Bolzenanschlussklemme
Produktfamilie	RBO
Anwendungsbereich	Bahnindustrie Maschinenbau Anlagenbau
Polzahl	1
Rastermaß	41 mm
Anzahl der Anschlüsse	2
Anzahl der Reihen	1
Potenziale	1

Isolationseigenschaften

Überspannungskategorie	III
Verschmutzungsgrad	3

Elektrische Eigenschaften

Bemessungsstoßspannung	8 kV
Maximale Verlustleistung bei Nennbedingung	9,55 W

Anschlussdaten

Anzahl der Anschlüsse pro Etage	2
Nennquerschnitt	150 mm ²
Anschlussart	Bolzenanschluss
Schraubengewinde	M10
Abisolierlänge	Die Abisolierlänge ist von der Angabe des Kabelschuhherstellers abhängig.
Anschluss gemäß Norm	IEC 60947-7-1
Nennquerschnitt	150 mm ²
Nennstrom	309 A
Belastungsstrom maximal	309 A (bei 150 mm ² Leiterquerschnitt)
Nennspannung	1500 V

Anschluss Kabelschuh DIN 46234:1980-03

Anschluss gemäß Norm	DIN 46234:1980-03
Querschnitt	6 mm ² ... 150 mm ²
Querschnittsbereich AWG	(umgerechnet nach IEC)

RBO 10-HC - Bolzenanschlussklemme



3247976

<https://www.phoenixcontact.com/de/produkte/3247976>

Augendurchmesser	10,5 mm
Breite	30 mm
Bolzendurchmesser	10 mm
Schraubengewinde	M10
Anzugsdrehmoment	10 ... 20 Nm
Anschluss gemäß Norm	DIN 46235:1983-07
Querschnitt	16 mm ² ... 150 mm ²
Querschnittsbereich AWG	(umgerechnet nach IEC)
Augendurchmesser	10,5 mm
Breite	34 mm
Bolzendurchmesser	10 mm
Schraubengewinde	M10
Anzugsdrehmoment	10 ... 20 Nm
Anschluss gemäß Norm	DIN 46237:1970-07
Querschnitt	6 mm ² ... 6 mm ²
Querschnittsbereich AWG	(umgerechnet nach IEC)
Augendurchmesser	10,5 mm
Breite	18 mm
Bolzendurchmesser	10 mm
Schraubengewinde	M10
Anzugsdrehmoment	10 ... 20 Nm
Kennfarbe Ringkabelschuhe : gelb	6 mm ²

Ex-Daten

Bemessungsdaten (ATEX/IECEx)

Kennzeichnung	⊕ II 2 GD Ex eb IIC Gb
Einsatztemperaturbereich	-60 °C ... 110 °C
Ex-bescheinigtes Zubehör	0800886 E/NS 35 N
Auflistung Brücken	/ RBO 10-VS 2 / 3244643 / RBO 10-VS 3 / 3244656
Brückendaten	309 A (150 mm ²)
Temperaturerhöhung Ex	40 K (309 A / 150 mm ²)
bei Brückung mit Brücke	1100 V
Bemessungsisolationsspannung	1000 V
Ausgang	(dauerhaft)

Etage Ex Allgemein

Bemessungsspannung	1100 V
Bemessungsstrom	309 A
Belastungsstrom maximal	309 A
Durchgangswiderstand	0,05 mΩ

Anschlussdaten Ex Allgemein

Drehmomentbereich	10 Nm ... 20 Nm
-------------------	-----------------

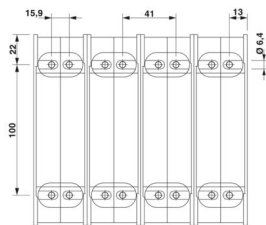
RBO 10-HC - Bolzenanschlussklemme

3247976

<https://www.phoenixcontact.com/de/produkte/3247976>

Nennquerschnitt	150 mm ²
Bemessungsquerschnitt AWG	300 kcmil
Anschlussvermögen starr	6 mm ² ... 150 mm ²
Anschlussvermögen AWG	10 ... 300 kcmil
Anschlussvermögen flexibel	6 mm ² ... 150 mm ²
Anschlussvermögen AWG	10 ... 300 kcmil
2 Leiter gleichen Querschnitts starr	6 mm ² ... 150 mm ²
2 Leiter gleichen Querschnitts AWG starr	10 ... 300 kcmil
2 Leiter gleichen Querschnitts flexibel	6 mm ² ... 150 mm ²
2 Leiter gleichen Querschnitts AWG flexibel	10 ... 300 kcmil

Maße

Maßzeichnung	
Breite	41 mm
Höhe	235 mm
Tiefe auf NS 35/7,5	77 mm
Tiefe auf NS 35/15	84,5 mm
Bolzenlänge	31 mm
Bohrlochdurchmesser	6,4 mm
Rastermaß	41 mm

Materialangaben

Farbe	grau (RAL 7042)
Brennbarkeitsklasse nach UL 94	V0
Isolierstoffgruppe	I
Isolierstoff	PA
Statischer Isolierstoffeinsatz in Kälte	-60 °C
Relativer Isolierstoff Temperatur Index (Elec., UL 746 B)	130 °C
Brandschutz für Schienenfahrzeuge (DIN EN 45545-2) R22	HL 1 - HL 3
Brandschutz für Schienenfahrzeuge (DIN EN 45545-2) R23	HL 1 - HL 3
Brandschutz für Schienenfahrzeuge (DIN EN 45545-2) R24	HL 1 - HL 3
Brandschutz für Schienenfahrzeuge (DIN EN 45545-2) R26	HL 1 - HL 3
Oberflächen Flammbarkeit NFPA 130 (ASTM E 162)	bestanden
Spezifisch optische Rauchgasdichte NFPA 130 (ASTM E 662)	bestanden
Rauchgastoxizität NFPA 130 (SMP 800C)	bestanden

Elektrische Prüfungen

Stoßspannungsprüfung

Ergebnis	Prüfung bestanden
----------	-------------------

Erwärmungsprüfung

Anforderung Erwärmungsprüfung	Temperaturerhöhung ≤ 45 K
Ergebnis	Prüfung bestanden
Kurzzeitstromfestigkeit 150 mm ²	18 kA
Ergebnis	Prüfung bestanden

Betriebsfrequente Spannungsfestigkeit

Prüfspannung Sollwert	2,2 kV
Ergebnis	Prüfung bestanden

Mechanische Eigenschaften

Mechanische Daten

Offene Seitenwand	Nein
-------------------	------

Mechanische Prüfungen

Mechanische Festigkeit

Ergebnis	Prüfung bestanden
----------	-------------------

Befestigung auf dem Träger

Tragschiene/Befestigungsauflage	NS 35
Ergebnis	Prüfung bestanden

Prüfung auf Leiterbeschädigung und Lockerung

Rotationsgeschwindigkeit	10 (+/- 2) U/min
Umdrehungen	135
Leiterquerschnitt/Gewicht	150 mm ² / 15 kg
Ergebnis	Prüfung bestanden

Umwelt- und Lebensdauerbedingungen

Nadelflammenprüfung

Einwirkdauer	30 s
Ergebnis	Prüfung bestanden

Schwingen/Breitbandrauschen

Prüfspezifikation	DIN EN 50155 (VDE 0115-200):2022-06
Spektrum	Lebensdauerprüfung Kategorie 2, am Drehgestell angebaut
Frequenz	$f_1 = 5$ Hz bis $f_2 = 250$ Hz
ASD-Pegel	6,12 (m/s ²) ² /Hz
Beschleunigung	3,12g
Prüfdauer je Achse	5 h
Prüfrichtungen	X-, Y- und Z-Achse
Ergebnis	Prüfung bestanden

RBO 10-HC - Bolzenanschlussklemme



3247976

<https://www.phoenixcontact.com/de/produkte/3247976>

Schocken

Prüfspezifikation	DIN EN 50155 (VDE 0115-200):2008-03
Schockform	Halbsinus
Beschleunigung	5g
Schockdauer	30 ms
Anzahl der Schocks je Richtung	3
Prüfrichtungen	X-, Y- und Z-Achse (pos. und neg.)
Ergebnis	Prüfung bestanden

Umgebungsbedingungen

Umgebungstemperatur (Betrieb)	-60 °C ... 110 °C (Betriebstemperaturbereich inkl. Eigenerwärmung, max. kurzzeitige Betriebstemperatur siehe RTI Elec.)
Umgebungstemperatur (Lagerung/Transport)	-25 °C ... 60 °C (für kurze Zeit, nicht über 24 h, -60 °C bis +70 °C)
Umgebungstemperatur (Montage)	-5 °C ... 70 °C
Umgebungstemperatur (Betätigung)	-5 °C ... 70 °C
Zulässige Luftfeuchtigkeit (Betrieb)	20 % ... 90 %
Zulässige Luftfeuchtigkeit (Lagerung/Transport)	30 % ... 70 %

Normen und Bestimmungen

Anschluss gemäß Norm	IEC 60947-7-1
----------------------	---------------

Montage

Montageart	NS 35/7,5
	NS 35/15
	direktes Anschrauben

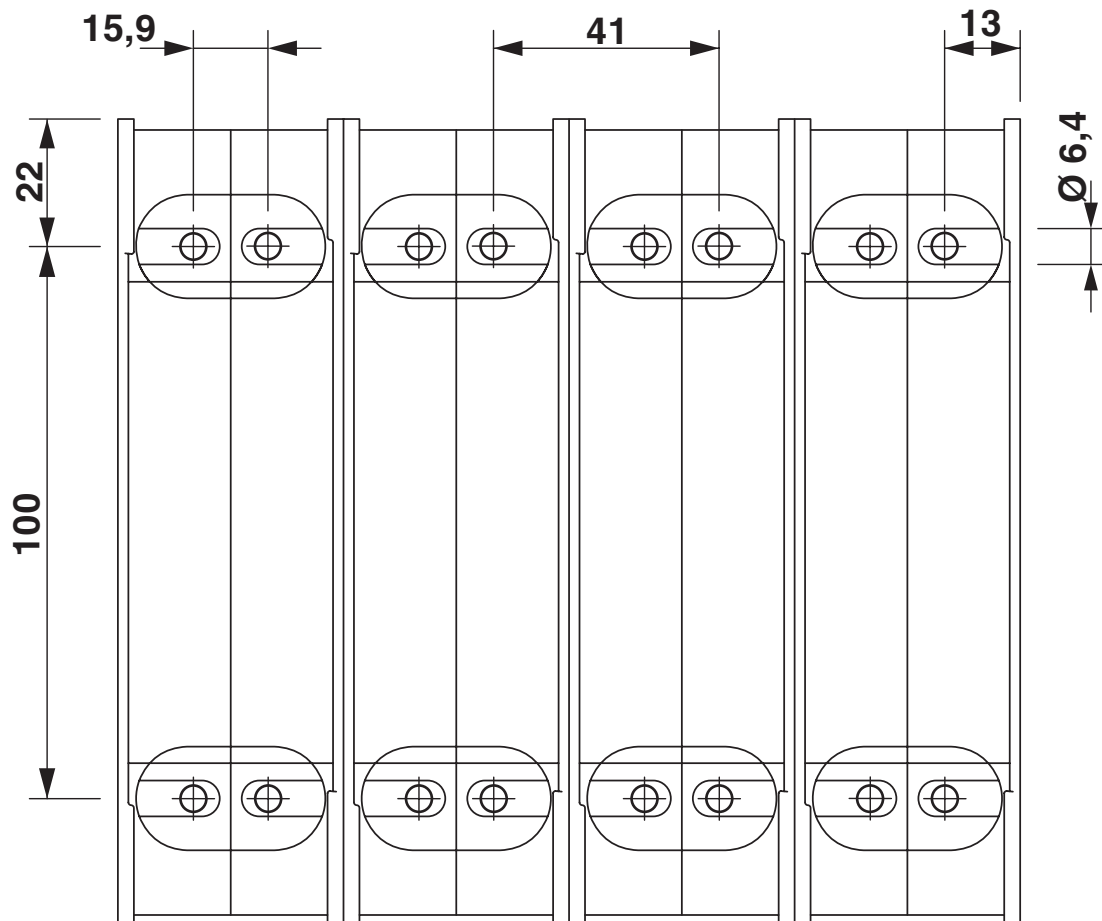
RBO 10-HC - Bolzenanschlussklemme

3247976

<https://www.phoenixcontact.com/de/produkte/3247976>

Zeichnungen

Maßzeichnung



RBO 10-HC - Bolzenanschlussklemme

3247976

<https://www.phoenixcontact.com/de/produkte/3247976>



Schaltplan



RBO 10-HC - Bolzenanschlussklemme





3247976

<https://www.phoenixcontact.com/de/produkte/3247976>

Zulassungen

☞ Zum Herunterladen von Zertifikaten, besuchen Sie die Produktdetailseite: <https://www.phoenixcontact.com/de/produkte/3247976>

 CSA Zulassungs-ID: 13631				
	Nennspannung U_N	Nennstrom I_N	Querschnitt AWG	Querschnitt mm^2
B	600 V	310 A	10 - 350	-
C	1000 V	310 A	10 - 350	-
E	600 V	310 A	10 - 350	-


 UL Recognized Zulassungs-ID: E60425				
	Nennspannung U_N	Nennstrom I_N	Querschnitt AWG	Querschnitt mm^2
B	600 V	310 A	10 - 350	-
C	600 V	310 A	10 - 350	-
E	1000 V	310 A	10 - 350	-

 EAC Zulassungs-ID: RU C-DE.BL08.B.00540				
---	--	--	--	--

DNV Zulassungs-ID: TAE00004G1				
---	--	--	--	--

 EAC Ex Zulassungs-ID: KZ 7500525010101950				
---	--	--	--	--

 IECEX Zulassungs-ID: IECEXSEV13.0003U				
	Nennspannung U_N	Nennstrom I_N	Querschnitt AWG	Querschnitt mm^2
keine	1100 V	309 A	-	6 - 150

 ATEX				
---	--	--	--	--

RBO 10-HC - Bolzenanschlussklemme



3247976

<https://www.phoenixcontact.com/de/produkte/3247976>

Zulassungs-ID: SEV13ATEX0132U				
	Nennspannung U_N	Nennstrom I_N	Querschnitt AWG	Querschnitt mm^2
keine				
	1100 V	309 A	-	6 - 150



CCC

Zulassungs-ID: 2020322313000627



UKCA-EX

Zulassungs-ID: CML 22UKEX1230U

RBO 10-HC - Bolzenanschlussklemme



3247976

<https://www.phoenixcontact.com/de/produkte/3247976>

Klassifikationen

ECLASS

ECLASS-13.0	27250101
ECLASS-15.0	27250101

ETIM

ETIM 10.0	EC000897
-----------	----------

UNSPSC

UNSPSC 21.0	39121400
-------------	----------

RBO 10-HC - Bolzenanschlussklemme



3247976

<https://www.phoenixcontact.com/de/produkte/3247976>

Environmental product compliance

EU RoHS

Erfüllt die Anforderungen nach RoHS-Richtlinie	Ja, Keine Ausnahmeregelungen
--	------------------------------

China RoHS

Environment friendly use period (EFUP)	EFUP-E
	Keine Gefahrstoffe über den Grenzwerten

EU REACH SVHC

Hinweis auf REACH-Kandidatenstoff (CAS-Nr.)	Kein Stoff mit einem Massenanteil von mehr als 0,1 %
---	--

Phoenix Contact 2026 © - Alle Rechte vorbehalten
<https://www.phoenixcontact.com>

PHOENIX CONTACT Deutschland GmbH
Flachmarktstraße 8
D-32825 Blomberg
+49 52 35/3-1 20 00
info@phoenixcontact.de