

WCC 56 - Kabelschelle



3240260

<https://www.phoenixcontact.com/de/produkte/3240260>

Bitte beachten Sie, dass die in diesem PDF-Dokument angezeigten Daten aus unserem Online-Katalog generiert wurden. Bitte finden Sie die vollständigen Daten in der Benutzer-Dokumentation. Es gelten unsere Allgemeinen Nutzungsbedingungen für Downloads.

Kabelschelle, für Profilschiene



Ihre Vorteile

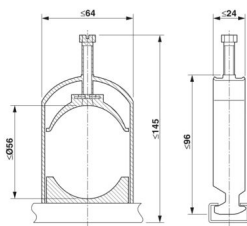
- Die Kabelschellen dienen der Zugentlastung
- Die halogenfreien Kunststoffwannen sind so gestaltet, dass sie, bei gleichzeitigem Schutz des Leiters, optimal fest sitzen
- Einzelne oder gebündelte Kabel mit einem Durchmesser bis 56 mm werden so einfach und sicher verlegt

Kaufmännische Daten

Artikelnummer	3240260
Verpackungseinheit	25 Stück
Mindestbestellmenge	25 Stück
Verkaufsschlüssel	BF
Produktschlüssel	BE7421
GTIN	4046356464529
Gewicht pro Stück (inklusive Verpackung)	124,58 g
Gewicht pro Stück (exklusive Verpackung)	124,58 g
Zolltarifnummer	73269098
Ursprungsland	CN

Technische Daten

Maße

Maßzeichnung	
Schlüsselweite	13 mm
Schlüsselweite Montage	13 mm

Materialangaben

Material	Stahl
Beschichtung	verzinkt

Kabel / Leitung

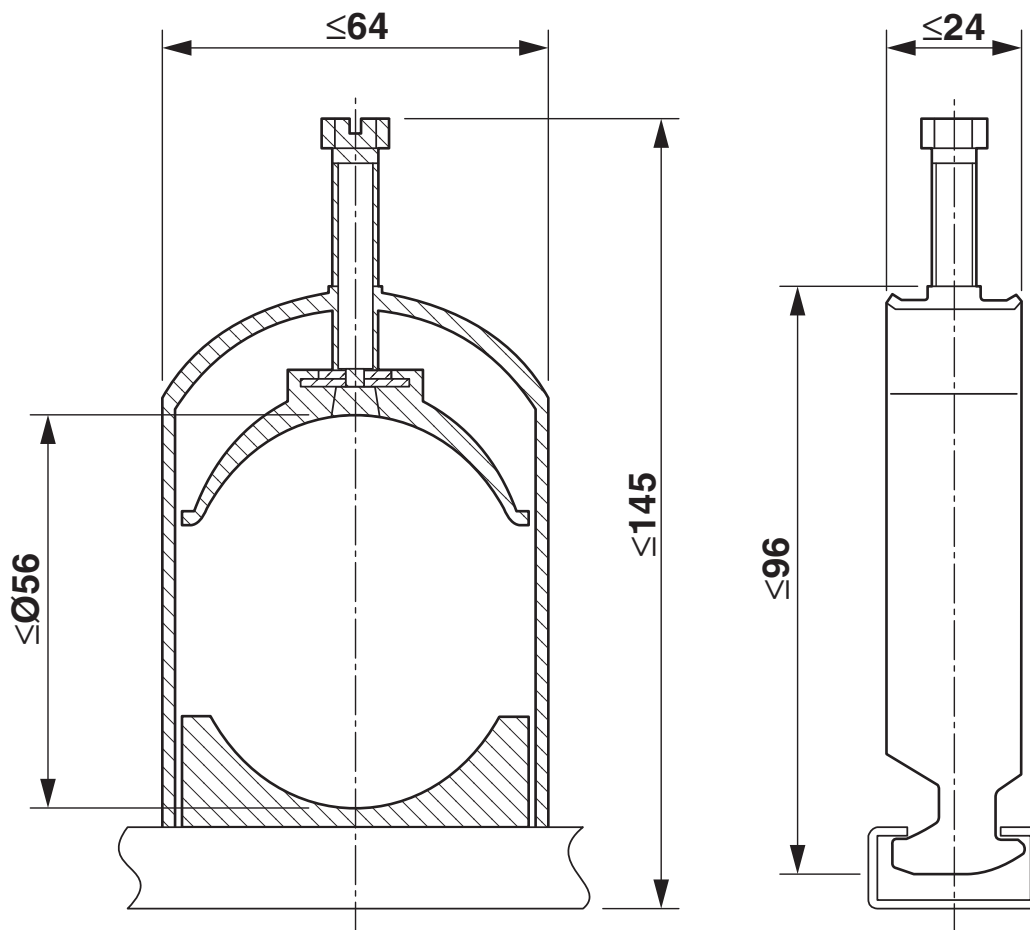
Leitungsaußendurchmesser	42 mm ... 56 mm
--------------------------	-----------------

Montage

Montageart	Tragschienenmontage
------------	---------------------

Zeichnungen

Maßzeichnung



WCC 56 - Kabelschelle

3240260

<https://www.phoenixcontact.com/de/produkte/3240260>



Klassifikationen

ECLASS

ECLASS-13.0	23159090
ECLASS-15.0	23159090

ETIM

ETIM 10.0	EC011571
-----------	----------

UNSPSC

UNSPSC 21.0	31162900
-------------	----------

WCC 56 - Kabelschelle

3240260

<https://www.phoenixcontact.com/de/produkte/3240260>



Environmental product compliance

EU RoHS

Erfüllt die Anforderungen nach RoHS-Richtlinie	Ja, Keine Ausnahmeregelungen
--	------------------------------

China RoHS

Environment friendly use period (EFUP)	EFUP-E
	Keine Gefahrstoffe über den Grenzwerten

EU REACH SVHC

Hinweis auf REACH-Kandidatenstoff (CAS-Nr.)	Kein Stoff mit einem Massenanteil von mehr als 0,1 %
---	--

Phoenix Contact 2026 © - Alle Rechte vorbehalten
<https://www.phoenixcontact.com>

PHOENIX CONTACT Deutschland GmbH
Flachmarktstraße 8
D-32825 Blomberg
+49 52 35/3-1 20 00
info@phoenixcontact.de