

C-RCI 1,5/M3 - Ringkabelschuh



3240016

<https://www.phoenixcontact.com/de/produkte/3240016>

Bitte beachten Sie, dass die in diesem PDF-Dokument angezeigten Daten aus unserem Online-Katalog generiert wurden. Bitte finden Sie die vollständigen Daten in der Benutzer-Dokumentation. Es gelten unsere Allgemeinen Nutzungsbedingungen für Downloads.



Ringkabelschuh, rot, 0,5 ... 1,5 mm², M3

Ihre Vorteile

- Die Hülsen laufen konisch zu und ermöglichen so ein einfaches und korrektes Einführen des Leiters
- Die isolierten Ringkabelschuhe mit Kunststoffhülse sind hartgelötet und mit dem 'EASY ENTRY'-System ausgestattet

Kaufmännische Daten

| | |
|--|---------------|
| Artikelnummer | 3240016 |
| Verpackungseinheit | 100 Stück |
| Mindestbestellmenge | 100 Stück |
| Verkaufsschlüssel | BF |
| Produktschlüssel | BH3421 |
| GTIN | 4046356451635 |
| Gewicht pro Stück (inklusive Verpackung) | 0,551 g |
| Gewicht pro Stück (exklusive Verpackung) | 0,55 g |
| Zolltarifnummer | 85369010 |
| Ursprungsland | CN |

C-RCI 1,5/M3 - Ringkabelschuh



3240016

<https://www.phoenixcontact.com/de/produkte/3240016>

Technische Daten

Artikeleigenschaften

| | |
|--------------------|---|
| Produkteigenschaft | Halogenfrei |
| | Mit „Easy Entry“ (konischer Einführbereich) |
| | Hartgelötet |
| | PA isoliert |
| | Galvanisch verzinkt |
| | Temperaturbereich -20 °C ... +105 °C |
| | Brennbarkeitsklasse V2 nach UL 94 |

Maße

| | |
|---------------------------------|---|
| Maßzeichnung |  |
| Breite | 5,5 mm |
| Hülsenlänge | 17,5 mm |
| Länge Isolierstoffhülse | 10,5 mm |
| Abisolierlänge maximal | 7 mm |
| Abstand Mitte-Isolierstoffhülse | 4,3 mm |
| Materialstärke min. | 0,75 mm |
| Innenmaß Isolierkragen | 4,1 mm |

Innenmaß

| | |
|------------------|--------|
| Innendurchmesser | 3,2 mm |
|------------------|--------|

Materialangaben

| | |
|--------------------------------|----------------|
| Farbe | rot (RAL 3001) |
| Material | Kupfer |
| Brennbarkeitsklasse nach UL 94 | V2 |
| Beschichtung | verzinkt |
| Isolierstoff | PA |
| Inhaltsstoffe | halogenfrei |

Mechanische Eigenschaften

Technische Daten

| | |
|-------------|---------|
| Hülsenlänge | 17,5 mm |
|-------------|---------|

Umwelt- und Lebensdauerbedingungen

Umgebungsbedingungen

C-RCI 1,5/M3 - Ringkabelschuh



3240016

<https://www.phoenixcontact.com/de/produkte/3240016>

| | |
|---|---|
| optimale Umgebungstemperatur (Lagerung/Transport) | 20,00 °C 50,00 % Luftfeuchtigkeit (RH), Lagerung in der geschlossenen Originalverpackung. Vermeidung direkter Sonneneinstrahlung und Wärmezufuhr. |
| Umgebungstemperatur (Betrieb) | -20 °C ... 105 °C |
| Umgebungstemperatur (Montage) | -20 °C ... 100 °C |
| Kurzzeitemperatur | 100 °C |

C-RCI 1,5/M3 - Ringkabelschuh

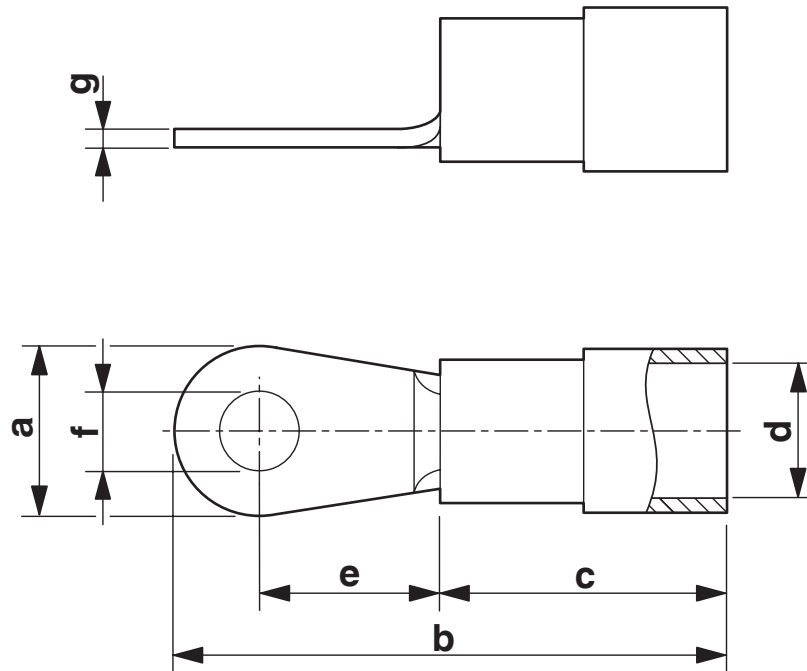
3240016

<https://www.phoenixcontact.com/de/produkte/3240016>



Zeichnungen

Maßzeichnung



C-RCI 1,5/M3 - Ringkabelschuh



3240016

<https://www.phoenixcontact.com/de/produkte/3240016>

Klassifikationen

ECLASS

| | |
|-------------|----------|
| ECLASS-13.0 | 27400204 |
| ECLASS-15.0 | 27400204 |

ETIM

| | |
|-----------|----------|
| ETIM 10.0 | EC001052 |
|-----------|----------|

UNSPSC

| | |
|-------------|----------|
| UNSPSC 21.0 | 27121700 |
|-------------|----------|

C-RCI 1,5/M3 - Ringkabelschuh



3240016

<https://www.phoenixcontact.com/de/produkte/3240016>

Environmental product compliance

EU RoHS

| | |
|--|------------------------------|
| Erfüllt die Anforderungen nach RoHS-Richtlinie | Ja, Keine Ausnahmeregelungen |
|--|------------------------------|

China RoHS

| | |
|--|---|
| Environment friendly use period (EFUP) | EFUP-E |
| | Keine Gefahrstoffe über den Grenzwerten |

EU REACH SVHC

| | |
|---|--|
| Hinweis auf REACH-Kandidatenstoff (CAS-Nr.) | Kein Stoff mit einem Massenanteil von mehr als 0,1 % |
|---|--|

EF3.1 Klimawandel

| | |
|---------|---------------|
| CO2e kg | 0,012 kg CO2e |
|---------|---------------|

Phoenix Contact 2026 © - Alle Rechte vorbehalten
<https://www.phoenixcontact.com>

PHOENIX CONTACT Deutschland GmbH
Flachmarktstraße 8
D-32825 Blomberg
+49 52 35/3-1 20 00
info@phoenixcontact.de