

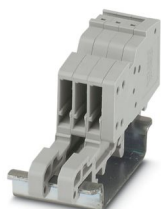
# PPC 1,5/S-NS/3 - COMBI-Kupplung



3213400

<https://www.phoenixcontact.com/de/produkte/3213400>

Bitte beachten Sie, dass die in diesem PDF-Dokument angezeigten Daten aus unserem Online-Katalog generiert wurden. Bitte finden Sie die vollständigen Daten in der Benutzer-Dokumentation. Es gelten unsere Allgemeinen Nutzungsbedingungen für Downloads.



COMBI-Kupplung, Nennspannung: 500 V, Nennstrom: 17,5 A, Anzahl der Anschlüsse: 1, Polzahl: 3, Anschlussart: Push-in-Anschluss, Bemessungsquerschnitt: 1,5 mm<sup>2</sup>, 1. Etage, Querschnitt: 0,14 mm<sup>2</sup> - 1,5 mm<sup>2</sup>, Farbe: grau

## Ihre Vorteile

- Für die sichere und platzsparende Unterbringung von Steckkontakten in Kabelkanälen und Verteilerschächten
- Mit den selbstkonfektionierbaren Push-in Technology-COMBI-Kupplungen ist für jede Aufgabenstellung eine Lösung vorhanden, die vom Anwender selbst realisiert werden kann
- Geprüft für Bahnanwendungen

## Kaufmännische Daten

|                                          |               |
|------------------------------------------|---------------|
| Artikelnummer                            | 3213400       |
| Verpackungseinheit                       | 50 Stück      |
| Mindestbestellmenge                      | 50 Stück      |
| Verkaufsschlüssel                        | BA            |
| Produktschlüssel                         | BE2245        |
| GTIN                                     | 4046356801768 |
| Gewicht pro Stück (inklusive Verpackung) | 6,73 g        |
| Gewicht pro Stück (exklusive Verpackung) | 6,73 g        |
| Zolltarifnummer                          | 85366990      |
| Ursprungsland                            | PL            |

## Technische Daten

### Artikeleigenschaften

|                       |               |
|-----------------------|---------------|
| Anwendungsbereich     | Bahnindustrie |
|                       | Maschinenbau  |
|                       | Anlagenbau    |
| Polzahl               | 3             |
| Rastermaß             | 3,5 mm        |
| Anzahl der Anschlüsse | 1             |
| Anzahl der Reihen     | 1             |
| Potenziale            | 3             |

### Isolationseigenschaften

|                        |     |
|------------------------|-----|
| Überspannungskategorie | III |
| Verschmutzungsgrad     | 3   |

### Elektrische Eigenschaften

|                                            |        |
|--------------------------------------------|--------|
| Bemessungsstoßspannung                     | 6 kV   |
| Maximale Verlustleistung bei Nennbedingung | 0,56 W |

### Anschlussdaten

|                 |                     |
|-----------------|---------------------|
| Nennquerschnitt | 1,5 mm <sup>2</sup> |
|-----------------|---------------------|

#### 1. Etage

|                                                                |                                                    |
|----------------------------------------------------------------|----------------------------------------------------|
| Anschlussart                                                   | Push-in-Anschluss                                  |
| Abisolierlänge                                                 | 8 mm                                               |
| Lehrdorn                                                       | A1 / B1                                            |
| Anschluss gemäß Norm                                           | IEC 61984                                          |
| Leiterquerschnitt starr                                        | 0,14 mm <sup>2</sup> ... 1,5 mm <sup>2</sup>       |
| Leiterquerschnitt AWG                                          | 26 ... 16 (umgerechnet nach IEC)                   |
| Leiterquerschnitt flexibel                                     | 0,14 mm <sup>2</sup> ... 1,5 mm <sup>2</sup>       |
| Leiterquerschnitt flexibel [AWG]                               | 26 ... 16 (umgerechnet nach IEC)                   |
| Leiterquerschnitt flexibel (Aderendhülse ohne Kunststoffhülse) | 0,14 mm <sup>2</sup> ... 1,5 mm <sup>2</sup>       |
| Leiterquerschnitt flexibel (Aderendhülse mit Kunststoffhülse)  | 0,14 mm <sup>2</sup> ... 1 mm <sup>2</sup>         |
| Nennquerschnitt                                                | 1,5 mm <sup>2</sup>                                |
| Nennstrom                                                      | 17,5 A                                             |
| Belastungsstrom maximal                                        | 17,5 A (bei 1,5 mm <sup>2</sup> Leiterquerschnitt) |
| Nennspannung                                                   | 500 V                                              |

#### 1. Etage Anschlussquerschnitte direkt steckbar

|                                                                |                                              |
|----------------------------------------------------------------|----------------------------------------------|
| Leiterquerschnitt starr                                        | 0,25 mm <sup>2</sup> ... 1,5 mm <sup>2</sup> |
| Leiterquerschnitt flexibel (Aderendhülse ohne Kunststoffhülse) | 0,34 mm <sup>2</sup> ... 1,5 mm <sup>2</sup> |
| Leiterquerschnitt flexibel (Aderendhülse mit Kunststoffhülse)  | 0,34 mm <sup>2</sup> ... 1 mm <sup>2</sup>   |

## Maße

# PPC 1,5/S-NS/3 - COMBI-Kupplung



3213400

<https://www.phoenixcontact.com/de/produkte/3213400>

|                     |         |
|---------------------|---------|
| Breite              | 10,5 mm |
| Deckelbreite        | 2,2 mm  |
| Höhe                | 43 mm   |
| Tiefe               | 27,1 mm |
| Tiefe auf NS 15     | 28,3 mm |
| Tiefe auf NS 35/7,5 | 28,3 mm |
| Tiefe auf NS 35/15  | 35,8 mm |
| Rastermaß           | 3,5 mm  |

## Materialangaben

|                                                              |                 |
|--------------------------------------------------------------|-----------------|
| Farbe                                                        | grau (RAL 7042) |
| Brennbarkeitsklasse nach UL 94                               | V0              |
| Isolierstoffgruppe                                           | I               |
| Isolierstoff                                                 | PA              |
| Statischer Isolierstoffeinsatz in Kälte                      | -60 °C          |
| Temperatur Index Isolierstoff (DIN EN 60216-1 (VDE 0304-21)) | 130 °C          |
| Relativer Isolierstoff Temperatur Index (Elec., UL 746 B)    | 130 °C          |
| Brandschutz für Schienenfahrzeuge (DIN EN 45545-2) R22       | HL 1 - HL 3     |
| Brandschutz für Schienenfahrzeuge (DIN EN 45545-2) R23       | HL 1 - HL 3     |
| Brandschutz für Schienenfahrzeuge (DIN EN 45545-2) R24       | HL 1 - HL 3     |
| Brandschutz für Schienenfahrzeuge (DIN EN 45545-2) R26       | HL 1 - HL 3     |
| Wärmeabgabe kalorimetrisch NFPA 130 (ASTM E 1354)            | 28 MJ/kg        |
| Oberflächen Flammbarkeit NFPA 130 (ASTM E 162)               | bestanden       |
| Spezifisch optische Rauchgasdichte NFPA 130 (ASTM E 662)     | bestanden       |
| Rauchgastoxizität NFPA 130 (SMP 800C)                        | bestanden       |

## Mechanische Eigenschaften

### Mechanische Daten

|                   |    |
|-------------------|----|
| Offene Seitenwand | Ja |
|-------------------|----|

## Umwelt- und Lebensdauerbedingungen

### Umgebungsbedingungen

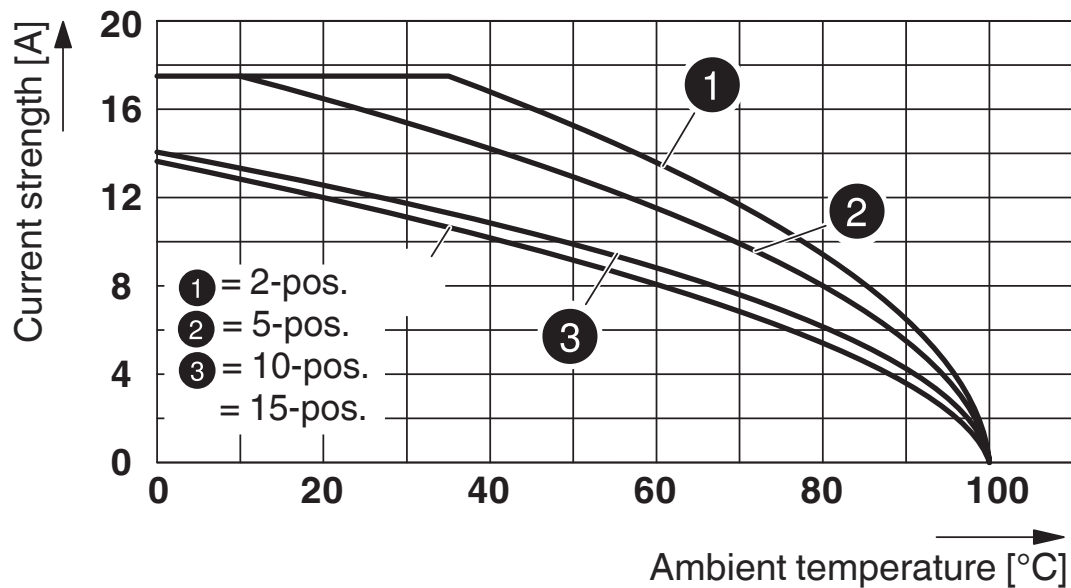
|                                                 |                                                                       |
|-------------------------------------------------|-----------------------------------------------------------------------|
| Umgebungstemperatur (Betrieb)                   | -60 °C (max. Betriebstemperatur siehe Deratingkurve)                  |
| Umgebungstemperatur (Lagerung/Transport)        | -25 °C ... 60 °C (für kurze Zeit, nicht über 24 h, -60 °C bis +70 °C) |
| Umgebungstemperatur (Montage)                   | -5 °C ... 70 °C                                                       |
| Umgebungstemperatur (Betätigung)                | -5 °C ... 70 °C                                                       |
| Zulässige Luftfeuchtigkeit (Betrieb)            | 20 % ... 90 %                                                         |
| Zulässige Luftfeuchtigkeit (Lagerung/Transport) | 30 % ... 70 %                                                         |

## Normen und Bestimmungen

|                      |           |
|----------------------|-----------|
| Anschluss gemäß Norm | IEC 61984 |
|----------------------|-----------|

## Zeichnungen

Diagramm



Schaltplan



# PPC 1,5/S-NS/3 - COMBI-Kupplung



3213400

<https://www.phoenixcontact.com/de/produkte/3213400>

## Zulassungen

📄 Zum Herunterladen von Zertifikaten, besuchen Sie die Produktdetailseite: <https://www.phoenixcontact.com/de/produkte/3213400>



**EAC**

Zulassungs-ID: KZ7500651131219505

# PPC 1,5/S-NS/3 - COMBI-Kupplung



3213400

<https://www.phoenixcontact.com/de/produkte/3213400>

## Klassifikationen

### ECLASS

|             |          |
|-------------|----------|
| ECLASS-13.0 | 27250117 |
| ECLASS-15.0 | 27250117 |

### ETIM

|           |          |
|-----------|----------|
| ETIM 10.0 | EC000897 |
|-----------|----------|

### UNSPSC

|             |          |
|-------------|----------|
| UNSPSC 21.0 | 39121400 |
|-------------|----------|

# PPC 1,5/S-NS/3 - COMBI-Kupplung



3213400

<https://www.phoenixcontact.com/de/produkte/3213400>

## Environmental product compliance

### EU RoHS

|                                                |                              |
|------------------------------------------------|------------------------------|
| Erfüllt die Anforderungen nach RoHS-Richtlinie | Ja, Keine Ausnahmeregelungen |
|------------------------------------------------|------------------------------|

### China RoHS

|                                        |                                         |
|----------------------------------------|-----------------------------------------|
| Environment friendly use period (EFUP) | EFUP-E                                  |
|                                        | Keine Gefahrstoffe über den Grenzwerten |

### EU REACH SVHC

|                                             |                                                      |
|---------------------------------------------|------------------------------------------------------|
| Hinweis auf REACH-Kandidatenstoff (CAS-Nr.) | Kein Stoff mit einem Massenanteil von mehr als 0,1 % |
|---------------------------------------------|------------------------------------------------------|

Phoenix Contact 2026 © - Alle Rechte vorbehalten  
<https://www.phoenixcontact.com>

PHOENIX CONTACT Deutschland GmbH  
Flachmarktstraße 8  
D-32825 Blomberg  
+49 52 35/3-1 20 00  
[info@phoenixcontact.de](mailto:info@phoenixcontact.de)