

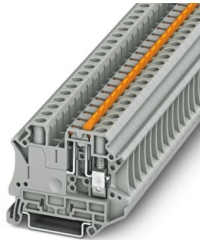
UT 6-MTL P/P - Messertrennklemme



3046147

<https://www.phoenixcontact.com/de/produkte/3046147>

Bitte beachten Sie, dass die in diesem PDF-Dokument angezeigten Daten aus unserem Online-Katalog generiert wurden. Bitte finden Sie die vollständigen Daten in der Benutzer-Dokumentation. Es gelten unsere Allgemeinen Nutzungsbedingungen für Downloads.



Messertrennklemme, mit Betätigungsflasche und Prüfbuchschrauben zur Aufnahme von Prüfsteckern, Nennspannung: 500 V, Nennstrom: 20 A, Anschlussart: Schraubanschluss, Bemessungsquerschnitt: 2,5 mm², Querschnitt: 0,2 mm² - 10 mm², Montage: NS 35/7,5, NS 35/15, Farbe: grau

Ihre Vorteile

- Global anerkannt: weltweit bewährter Schraubanschluss
- Wartungsfrei und vibrationssicher aufgrund des patentierten Reakdyn-Prinzips
- Komfortable Auftrennung von Stromkreisen durch die implementierten Hebeltrennmesser
- Platzersparnis und Flexibilität durch den Anschluss von zwei gleichen Leitern
- Langzeitstabile Verbindungen bei Einsatz hochwertiger Materialien
- Geringe Eigenerwärmung durch hohe Kontaktkräfte
- Maximale Effizienz auf kleinstem Raum - dank einer integrierten Ebenenbrückung werden die Anschlüsse ebenenübergreifend verbunden

Kaufmännische Daten

Artikelnummer	3046147
Verpackungseinheit	50 Stück
Mindestbestellmenge	1 Stück
Verkaufsschlüssel	BA
Produktschlüssel	BE1131
GTIN	4055626063409
Gewicht pro Stück (inklusive Verpackung)	18,29 g
Gewicht pro Stück (exklusive Verpackung)	18,29 g
Zolltarifnummer	85369010
Ursprungsland	PL

UT 6-MTL P/P - Messertrennklemme



3046147

<https://www.phoenixcontact.com/de/produkte/3046147>

Technische Daten

Artikeleigenschaften

Produktfamilie	UT
Anzahl der Anschlüsse	2
Anzahl der Reihen	1
Potenziale	1

Isolationseigenschaften

Überspannungskategorie	III
Verschmutzungsgrad	3

Elektrische Eigenschaften

Bemessungsstoßspannung	6 kV
Maximale Verlustleistung bei Nennbedingung	1,31 W

Anschlussdaten

Anzahl der Anschlüsse pro Etage	2
Nennquerschnitt	6 mm ²

Etage 1 oben 1 unten 1

Anschlussart	Schraubanschluss
Schraubengewinde	M4
Anzugsdrehmoment	1,5 ... 1,8 Nm
Abisolierlänge	10 mm
Lehrdorn	A5
Anschluss gemäß Norm	IEC 60947-7-1
Leiterquerschnitt starr	0,2 mm ² ... 10 mm ²
Leiterquerschnitt AWG	24 ... 8 (umgerechnet nach IEC)
Leiterquerschnitt flexibel	0,2 mm ² ... 10 mm ²
Leiterquerschnitt flexibel [AWG]	24 ... 8 (umgerechnet nach IEC)
Leiterquerschnitt flexibel ultraschallverdichtet	0,34 mm ² ... 10 mm ²
Leiterquerschnitt flexibel [AWG] ultraschallverdichtet	22 ... 8 (umgerechnet nach IEC)
Leiterquerschnitt flexibel (Aderendhülse ohne Kunststoffhülse)	0,25 mm ² ... 6 mm ²
Leiterquerschnitt flexibel (Aderendhülse mit Kunststoffhülse)	0,25 mm ² ... 6 mm ²
2 Leiter gleichen Querschnitts starr	0,2 mm ² ... 2,5 mm ²
2 Leiter gleichen Querschnitts flexibel	0,2 mm ² ... 2,5 mm ²
2 Leiter gleichen Querschnitts flexibel m. Aderendhülse ohne Kunststoffhülse	0,25 mm ² ... 1,5 mm ²
2 Leiter gleichen Querschnitts flexibel m. TWIN-Aderendhülse mit Kunststoffhülse	0,5 mm ² ... 4 mm ²
Nennquerschnitt	2,5 mm ²
Nennstrom	20 A
Belastungsstrom maximal	20 A (bei 10 mm ² Leiterquerschnitt)
Nennspannung	500 V

UT 6-MTL P/P - Messertrennklemme



3046147

<https://www.phoenixcontact.com/de/produkte/3046147>

Maße

Breite	8,2 mm
Höhe	57,8 mm
Tiefe auf NS 35/7,5	49,1 mm
Tiefe auf NS 35/15	56,6 mm

Materialangaben

Farbe	grau (RAL 7042)
Brennbarkeitsklasse nach UL 94	V0
Isolierstoffgruppe	I
Isolierstoff	PA
Statischer Isolierstoffeinsatz in Kälte	-60 °C
Temperatur Index Isolierstoff (DIN EN 60216-1 (VDE 0304-21))	125 °C
Relativer Isolierstoff Temperatur Index (Elec., UL 746 B)	130 °C
Brandschutz für Schienenfahrzeuge (DIN EN 45545-2) R22	HL 1 - HL 3
Brandschutz für Schienenfahrzeuge (DIN EN 45545-2) R23	HL 1 - HL 3
Brandschutz für Schienenfahrzeuge (DIN EN 45545-2) R24	HL 1 - HL 3
Brandschutz für Schienenfahrzeuge (DIN EN 45545-2) R26	HL 1 - HL 3
Wärmeabgabe kalorimetrisch NFPA 130 (ASTM E 1354)	27,5 MJ/kg
Oberflächen Flammbarkeit NFPA 130 (ASTM E 162)	bestanden
Spezifisch optische Rauchgasdichte NFPA 130 (ASTM E 662)	bestanden
Rauchgastoxizität NFPA 130 (SMP 800C)	bestanden

Mechanische Eigenschaften

Mechanische Daten

Offene Seitenwand	Nein
-------------------	------

Umwelt- und Lebensdauerbedingungen

Umgebungsbedingungen

Umgebungstemperatur (Betrieb)	-60 °C ... 110 °C (Betriebstemperaturbereich inkl. Eigenerwärmung, max. kurzzeitige Betriebstemperatur siehe RTI Elec.)
Umgebungstemperatur (Lagerung/Transport)	-25 °C ... 60 °C (für kurze Zeit, nicht über 24 h, -60 °C bis +70 °C)
Umgebungstemperatur (Montage)	-5 °C ... 70 °C
Umgebungstemperatur (Betätigung)	-5 °C ... 70 °C
Zulässige Luftfeuchtigkeit (Betrieb)	20 % ... 90 %
Zulässige Luftfeuchtigkeit (Lagerung/Transport)	30 % ... 70 %

Normen und Bestimmungen

Anschluss gemäß Norm	IEC 60947-7-1
----------------------	---------------

Montage

Montageart	NS 35/7,5
------------	-----------

UT 6-MTL P/P - Messertrennklemme

3046147

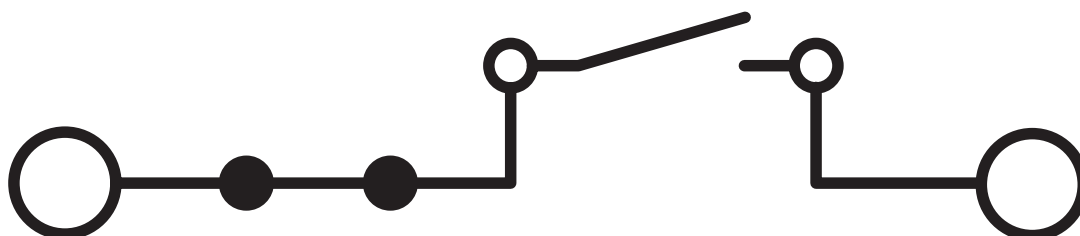
<https://www.phoenixcontact.com/de/produkte/3046147>



	NS 35/15
--	----------

Zeichnungen

Schaltplan



UT 6-MTL P/P - Messertrennklemme



3046147

<https://www.phoenixcontact.com/de/produkte/3046147>

Zulassungen

📄 Zum Herunterladen von Zertifikaten, besuchen Sie die Produktdetailseite: <https://www.phoenixcontact.com/de/produkte/3046147>



CSA

Zulassungs-ID: 13631



EAC

Zulassungs-ID: KZ7500651131219505



cULus Recognized

Zulassungs-ID: E60425

	Nennspannung U_N	Nennstrom I_N	Querschnitt AWG	Querschnitt mm ²
B				
	300 V	16 A	24 - 8	-
Mehrleiteranschluss	300 V	16 A	24 - 12	-
C				
	300 V	16 A	24 - 8	-
Mehrleiteranschluss	300 V	16 A	24 - 12	-
D				
	600 V	5 A	24 - 8	-
Mehrleiteranschluss	600 V	5 A	24 - 12	-



CSA

Zulassungs-ID: 13631

UT 6-MTL P/P - Messertrennklemme



3046147

<https://www.phoenixcontact.com/de/produkte/3046147>

Klassifikationen

ECLASS

ECLASS-15.0	27250108
ECLASS-13.0	27250108

ETIM

ETIM 10.0	EC000902
-----------	----------

UNSPSC

UNSPSC 21.0	39121400
-------------	----------

Environmental product compliance

EU RoHS

Erfüllt die Anforderungen nach RoHS-Richtlinie	Ja
Ausnahmeregelungen soweit bekannt	6(c)

China RoHS

Environment friendly use period (EFUP)	EFUP-50
	Eine artikelbezogene China RoHS Deklarationstabelle finden Sie im Downloadbereich zum jeweiligen Artikel unter „Herstellererklärung“. Für alle Artikel mit EFUP-E wird keine China RoHS Deklarationstabelle ausgestellt und benötigt.

EU REACH SVHC

Hinweis auf REACH-Kandidatenstoff (CAS-Nr.)	Lead(CAS-Nr.: 7439-92-1)
SCIP	cf84d6b6-5b50-4de8-9db5-6743d7b9d2bf

EF3.1 Klimawandel

CO2e kg	0,234 kg CO2e
---------	---------------