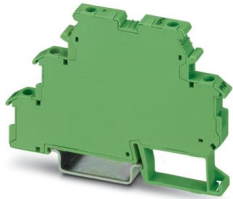


# DEK-TR/INV - Schaltverstärker

2964319

<https://www.phoenixcontact.com/de/produkte/2964319>

Bitte beachten Sie, dass die in diesem PDF-Dokument angezeigten Daten aus unserem Online-Katalog generiert wurden. Bitte finden Sie die vollständigen Daten in der Benutzer-Dokumentation. Es gelten unsere Allgemeinen Nutzungsbedingungen für Downloads.



Inverter-Modul. Das Invertermodul invertiert die Signale masseschaltender NPN-Transistor-Ausgänge in plusschaltende PNP-Ausgänge, sowie auch Signale von PNP- in NPN-schaltende Signale.

## Ihre Vorteile

- Das Invertermodul DEK-TR/INV invertiert die Signale masseschaltender NPN-Transistor-Ausgänge in plusschaltende PNP-Ausgänge, sowie auch Signale von PNP- in NPN-schaltende Signale

## Kaufmännische Daten

Artikelnummer	2964319
Verpackungseinheit	10 Stück
Mindestbestellmenge	10 Stück
Verkaufsschlüssel	DC
Produktschlüssel	DK61A3
GTIN	4017918176068
Gewicht pro Stück (inklusive Verpackung)	20,15 g
Gewicht pro Stück (exklusive Verpackung)	19,9 g
Zolltarifnummer	85365019
Ursprungsland	CN

## Technische Daten

### Hinweise

Hinweis zur Anwendung	Verwendung von Brücken EB 80-DIK... in den DEK-Klemmen: Aufgrund möglicher (geringer) Ausdehnung des DEK-Gehäuses durch Feuchtigkeitsaufnahme aus der umgebenden Luft sowie einem ungünstigem Toleranzspiel zwischen einer größeren Anzahl von DEK-Klemmen und der EB 80-DIK...-Brücke wird empfohlen, bei Verwendung der Brücken EB 80-DIK... diese nach etwa 10 bis 12 DEK-Klemmen zu trennen und an der Stelle eine Drahtbrücke zur jeweils nächsten DEK-Klemme einzusetzen.
-----------------------	---

### Artikeleigenschaften

Produkttyp	Solid-State-Relaismodul
Produktfamilie	DEK
Anwendung	Inverter-Modul

### Isolationseigenschaften

Überspannungskategorie	II
Verschmutzungsgrad	2

### Elektrische Eigenschaften

Maximale Verlustleistung bei Nennbedingung	4,8 W
--	-------

### Versorgung

Versorgungsspannungsbereich	20 V DC ... 30 V DC
-----------------------------	---------------------

### Eingangsdaten

Typischer Eingangsstrom bei $U_N$	200 mA
Übertragungsfrequenz	15 kHz

### NPN

Schaltschwelle "1"-Signal Spannung	< 5 V (bei $U_V = 24$ V; < ( $U_V - 19$ V))
Schaltschwelle "0"-Signal Spannung	> 15 V (bei $U_V = 24$ V; > ( $U_V - 9$ V))
Eingangssignal Spannung minimal	-2 V
Eingangssignal Spannung maximal	26 V (bei $U_V = 24$ V; $U_V + 2$ V)

### PNP

Schaltschwelle "1"-Signal Spannung	> 19 V
Schaltschwelle "0"-Signal Spannung	< 9 V
Eingangssignal Spannung minimal	-2 V
Eingangssignal Spannung maximal	26 V (bei $U_V = 24$ V; $U_V + 2$ V)

### Ausgangsdaten

Dauerlaststrom	200 mA
Leckstrom	< 1 mA
Restspannung	< 1 V

Übertragungsfrequenz	15 kHz
Kontaktausführung	1 Schließer
Ausgangsnennspannung	max. $\pm$ 26 V

## Anschlussdaten

Anschlussart	Schraubanschluss
Abisolierlänge	8 mm
Schraubengewinde	M3
Leiterquerschnitt starr	0,2 mm <sup>2</sup> ... 4 mm <sup>2</sup>
Leiterquerschnitt flexibel	0,2 mm <sup>2</sup> ... 2,5 mm <sup>2</sup>
Leiterquerschnitt AWG	24 ... 12
Anzugsdrehmoment	0,4 Nm ... 0,5 Nm

## Maße

Breite	6,2 mm
Höhe	80 mm
Tiefe	56 mm

## Materialangaben

Farbe	grün (RAL 6021)
Material Gehäuse	Polyamid PA unverstärkt

## Umwelt- und Lebensdauerbedingungen

### Umgebungsbedingungen

Umgebungstemperatur (Betrieb)	-20 °C ... 50 °C
Umgebungstemperatur (Lagerung/Transport)	-20 °C ... 70 °C

## Normen und Bestimmungen

Normen/Bestimmungen	IEC 60947-5-1
---------------------	---------------

## Montage

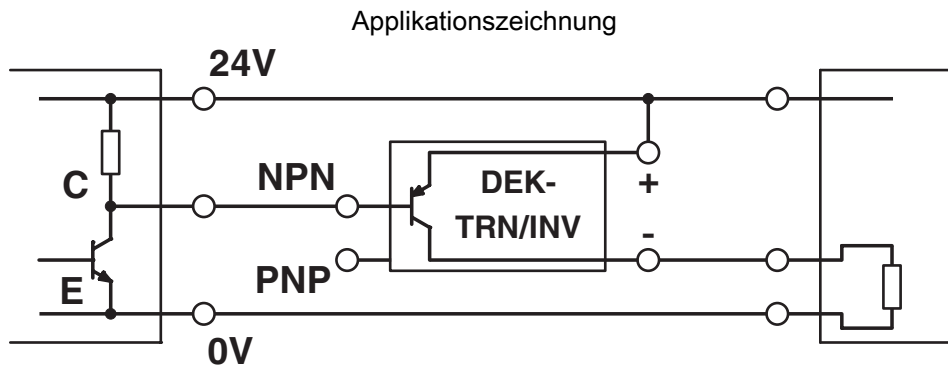
Montageart	Tragschienenmontage
Montagehinweis	anreihbar ohne Abstand
Einbaulage	beliebig

# DEK-TR/INV - Schaltverstärker

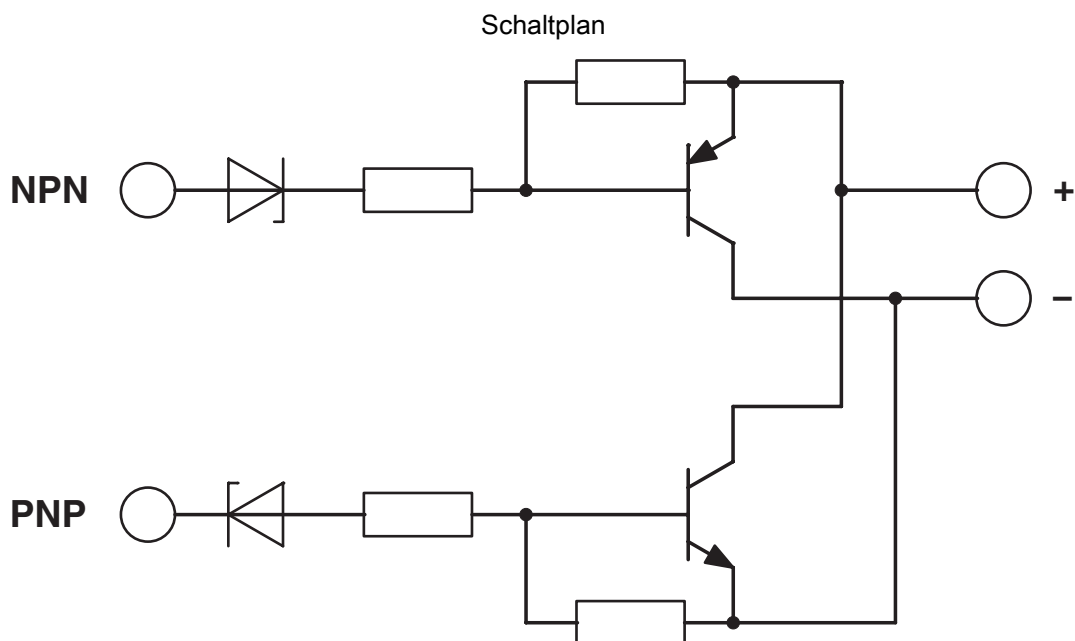
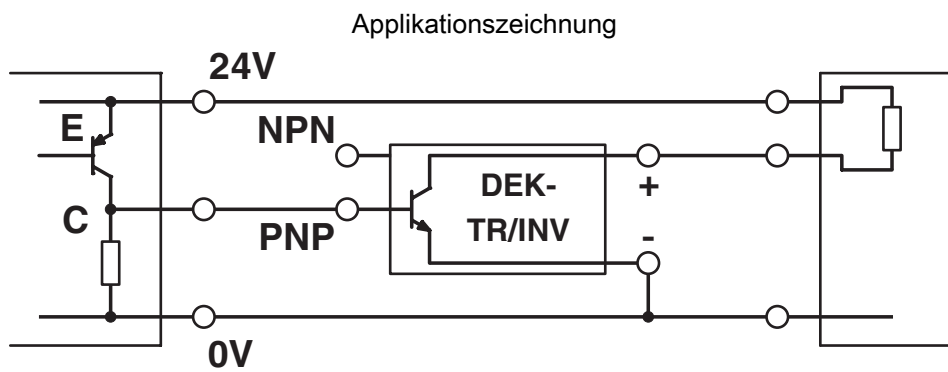
2964319

<https://www.phoenixcontact.com/de/produkte/2964319>

## Zeichnungen



a = NPN-Ausgang  
b = Last



2964319

<https://www.phoenixcontact.com/de/produkte/2964319>

## Zulassungen

📄 Zum Herunterladen von Zertifikaten, besuchen Sie die Produktdetailseite: <https://www.phoenixcontact.com/de/produkte/2964319>



**cUL Recognized**

Zulassungs-ID: FILE E 238705



**UL Recognized**

Zulassungs-ID: FILE E 238705



**EAC**

Zulassungs-ID: RU C-DE.A\*30.B.01742

## Klassifikationen

### ECLASS

ECLASS-13.0	27371604
ECLASS-15.0	27371604

### ETIM

ETIM 10.0	EC001504
-----------	----------

### UNSPSC

UNSPSC 21.0	39122300
-------------	----------

## Environmental product compliance

### EU RoHS

Erfüllt die Anforderungen nach RoHS-Richtlinie	Ja
Ausnahmeregelungen soweit bekannt	7(c)-I

### China RoHS

Environment friendly use period (EFUP)	EFUP-50
	Eine artikelbezogene China RoHS Deklarationstabelle finden Sie im Downloadbereich zum jeweiligen Artikel unter „Herstellereklärung“. Für alle Artikel mit EFUP-E wird keine China RoHS Deklarationstabelle ausgestellt und benötigt.

### EU REACH SVHC

Hinweis auf REACH-Kandidatenstoff (CAS-Nr.)	Kein Stoff mit einem Massenanteil von mehr als 0,1 %
---	--