

# TC-D37SUB-AIO16-EX-PS-UNI - Modulträger



2902932

<https://www.phoenixcontact.com/de/produkte/2902932>

Bitte beachten Sie, dass die in diesem PDF-Dokument angezeigten Daten aus unserem Online-Katalog generiert wurden. Bitte finden Sie die vollständigen Daten in der Benutzer-Dokumentation. Es gelten unsere Allgemeinen Nutzungsbedingungen für Downloads.



Universeller Termination Carrier zur Anbindung von 16 MACX Analog Ex i-Trennverstärkern an digitale oder analoge Ein-/Ausgangskarten, über D-SUB-Steckverbinder, 37-polig (1:1 Verbindung), mit HART-Multiplexer-Anschluss

## Ihre Vorteile

- Mechanisch entkoppelte, passive Leiterplatte
- Robustes Aluminiumprofil mit integrierter DIN-Schiene
- Seitenteile mit integrierten Endhaltern
- Systemanschluss D-SUB-Stiftleiste, 37-polig (1:1-Verbindung)
- Einfache oder redundante Einspeisung (diodenentkoppelt, verpolgeschützt) und Überwachungsfunktion wird über separates Tragschienen-Modul realisiert
- Schnittstelle für Anschluss an HART-Multiplexer
- Kabelsätze für Signalanschluss sind im Lieferumfang enthalten und müssen nicht separat bestellt werden

## Kaufmännische Daten

Artikelnummer	2902932
Verpackungseinheit	1 Stück
Mindestbestellmenge	1 Stück
Hinweis	Auftragsgebundene Fertigung (keine Rücknahme)
Verkaufsschlüssel	DI
Produktschlüssel	DK271W
GTIN	4046356697989
Gewicht pro Stück (inklusive Verpackung)	1.386,4 g
Gewicht pro Stück (exklusive Verpackung)	444,44 g
Zolltarifnummer	85366990
Ursprungsland	DE

# TC-D37SUB-AIO16-EX-PS-UNI - Modulträger



2902932

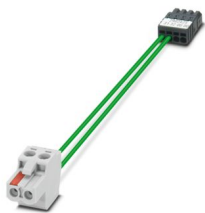
<https://www.phoenixcontact.com/de/produkte/2902932>

## Set besteht aus

### TC-C-MAX2-SC-31320000 - Kabelsatz

2902425

<https://www.phoenixcontact.com/de/produkte/2902425>



Kabelsatz zur Signalübertragung auf dem Termination Carrier für die Module der Serie MACX Analog Ex. Anschluss der Klemmstellen 3.1 und 3.2 (Signalübertragung) an die Signalplatine.

### TC-C-PTB3-SC-SET1 - Kabelsatz

2905216

<https://www.phoenixcontact.com/de/produkte/2905216>



Kabelsatz für Einspeise- und Fehlermeldemodul TC-MACX-MCR-PTB (Artikel-Nr.: 2904673), zur Verwendung auf dem Termination Carrier für die Trennverstärker der Serie MACX Analog Ex.

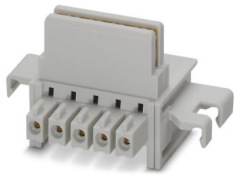
2902932

<https://www.phoenixcontact.com/de/produkte/2902932>

## ME 17,5 TBUS 1,5/ 5-ST-3,81 GY - Tragschienen-Busverbinder

1090049

<https://www.phoenixcontact.com/de/produkte/1090049>



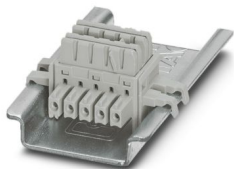
Tragschienen-Busverbinder, Farbe: grau, Nennstrom: 8 A (parallele Kontakte), Bemessungsspannung (III/2): 125 V, Polzahl: 5, Artikelfamilie: TBUS5-17,5..., Rastermaß: 3,81 mm, Montage: Tragschienenmontage, Verriegelung: ohne, Befestigungsart: ohne, Verpackungsart: verpackt im Karton, Artikel mit vergoldeten Kontakten, Busstecker zur Verbindung mit Elektronikgehäusen, 5 Parallelkontakte

---

## ME 6,2 TBUS-2 1,5/5-ST-3,81 GY - Tragschienen-Busverbinder

2695439

<https://www.phoenixcontact.com/de/produkte/2695439>



Tragschienen-Busverbinder (TBUS), 5-polig, zur Brückung der Versorgungsspannung, aufschnappbar auf Tragschiene NS 35/... nach EN 60715

## Technische Daten

### Hinweise

Bestellhinweis:	2318457 VIP-CAB-FLK14-0,14/... : < 3 m
Hinweis zum Betrieb	Für den bestimmungsgemäßen Gebrauch sind die Vorgaben der Installationsrichtlinie (siehe Downloads) einzuhalten. Bei Anwendungen oder Einsatz mit Fremdprodukten, müssen zusätzlich die Vorgaben, Sicherheits- und Warnhinweise des jeweiligen Fremdherstellers erfüllt werden.

### Nutzungsbeschränkung

EMV-Hinweis	EMV: Klasse-A-Produkt, siehe Herstellererklärung im Downloadbereich
-------------	---

### Artikeleigenschaften

#### Isolationseigenschaften: Luft- und Kriechstrecken

Isolierung	Basisisolierung
Überspannungskategorie	II
Verschmutzungsgrad	2

### Elektrische Eigenschaften

Max. zulässiger Strom	23 mA (Signal/ Kanal)
Nennspannung $U_N$	< 30 V DC (pro Signal/Kanal)

#### Luft- und Kriechstrecken

Bemessungsisolationsspannung	50 V
Bemessungsstoßspannung	0,5 kV

#### Unterstützte Steuerung: universal

Passende I/O-Karte	universal
--------------------	-----------

### Versorgung

Benennung	Einspeisemodul
Hinweis	Einspeisung über Einspeise- und Fehlermeldemodul 2904673 TC-MACX-MCR-PTB.
Sicherung	2x 2,5 A auf Leiterplatte, träge (austauschbar)
Eingangsspannung	24 V DC
Eingangsspannungsbereich	19,2 V DC ... 30 V DC
Eingangsstrom	≤ 2 A
Redundante Einspeisung	ja, diodenentkoppelt
Verpol- und Überspannungsschutz	ja
Benennung Ausgang	Schaltausgang
Kontaktausführung	1 Öffner (Alarm = geöffnet)
Schaltspannung maximal	50 V DC (0,3 A)
	30 V DC (2 A)
	33 V AC (2 A)

## Anschlussdaten

### Spannungsversorgung

Anschlussart	Schraubanschluss
Abisolierlänge	7 mm
Anzahl der Anschlüsse	1
Polzahl	6
Leiterquerschnitt starr	0,14 mm² ... 2,5 mm²
Leiterquerschnitt flexibel	0,14 mm² ... 2,5 mm²
Leiterquerschnitt AWG	24 ... 12

### Steuerungsebene

Anschlussart	D-SUB-Stiftleiste
Anzahl der Anschlüsse	1
Polzahl	37

### X11

Anschlussart	IDC/FLK-Stiftleiste
Anzahl der Anschlüsse	1
Polzahl	14
Hinweis	Zur Anbindung von 16 HART-Teilnehmern an HART-Multiplexer

### X12

Anschlussart	IDC/FLK-Stiftleiste
Anzahl der Anschlüsse	1
Polzahl	14
Hinweis	Zur Anbindung eines zweiten TC-D37SUB-AIO16-EX-PS-UNI (weitere 16 HART-Kanäle)

## Signalisierung

Statusanzeige	1 x LED rot (Fehler)
	2 x LED grün (PWR1 und PWR2)

## Maße

Breite	242 mm
Höhe	170 mm
Tiefe	159,5 mm

## Materialangaben

Brennbarkeitsklasse nach UL 94	V0
--------------------------------	----

## Umwelt- und Lebensdauerbedingungen

### Umgebungsbedingungen

Schutzart	IP00
Umgebungstemperatur (Betrieb)	-20 °C ... 60 °C (Spezifikationen der Module beachten)

Umgebungstemperatur (Lagerung/Transport)	-40 °C ... 80 °C
Höhenlage	≤ 2000 m
Zulässige Luftfeuchtigkeit (Betrieb)	5 % ... 95 % (keine Betauung)
Schock	15g, nach IEC 60068-2-27
Vibration (Betrieb)	2g, nach IEC 60068-2-6

## Zulassungen

### ATEX

Kennzeichnung	Ex II 3 G Ex nA IIC T4 Gc X
---------------	-----------------------------

### UKCA Ex (UKEX)

Kennzeichnung	Ex II 3 G Ex nA IIC T4 Gc
Zertifikat	PxCIF21UKEX2924854X

### UL, USA / Kanada

Kennzeichnung	UL 61010 Listed
	Class I, Div. 2, Groups A, B, C, D T4
	Class I, Zone 2, Group IIC

## Normen und Bestimmungen

### Luft- und Kriechstrecken

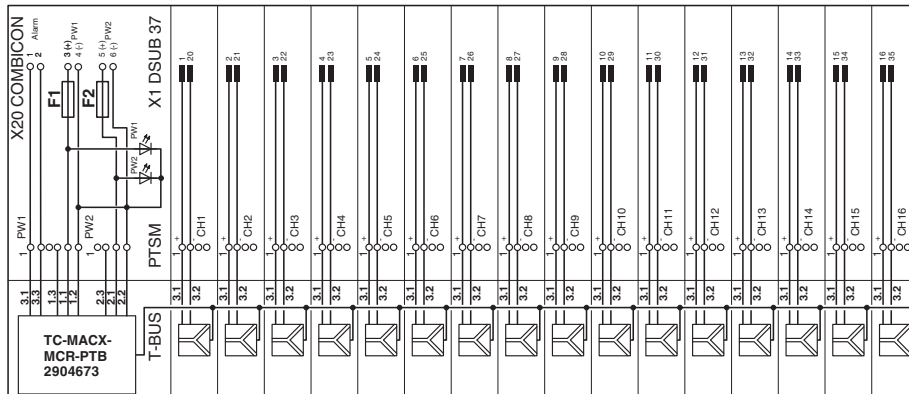
Normen/Bestimmungen	EN 60664-1
---------------------	------------

## Montage

Montageart	Tragschienenmontage
Montagehinweis	ohne Endhalter
Einbaulage	senkrecht, waagrecht

## Zeichnungen

## Schaltplan



2902932


<https://www.phoenixcontact.com/de/produkte/2902932>

## Zulassungen

📄 Zum Herunterladen von Zertifikaten, besuchen Sie die Produktdetailseite: <https://www.phoenixcontact.com/de/produkte/2902932>

 <b>UL Listed</b> Zulassungs-ID: E330267				
	Nennspannung $U_N$	Nennstrom $I_N$	Querschnitt AWG	Querschnitt $\text{mm}^2$
keine				
	50 V	1 A	-	-

 <b>cUL Listed</b> Zulassungs-ID: E330267				
	Nennspannung $U_N$	Nennstrom $I_N$	Querschnitt AWG	Querschnitt $\text{mm}^2$
keine				
	50 V	1 A	-	-

 <b>cUL Listed</b> Zulassungs-ID: E199827				
	Nennspannung $U_N$	Nennstrom $I_N$	Querschnitt AWG	Querschnitt $\text{mm}^2$
keine				
	50 V	1 A	-	-

 <b>UL Listed</b> Zulassungs-ID: E199827				
	Nennspannung $U_N$	Nennstrom $I_N$	Querschnitt AWG	Querschnitt $\text{mm}^2$
keine				
	50 V	1 A	-	-



## Klassifikationen

### ECLASS

ECLASS-13.0	27141152
ECLASS-15.0	27141152

### ETIM

ETIM 10.0	EC002780
-----------	----------

### UNSPSC

UNSPSC 21.0	39121400
-------------	----------

## Environmental product compliance

### EU RoHS

Erfüllt die Anforderungen nach RoHS-Richtlinie	Ja
Ausnahmeregelungen soweit bekannt	6(c), 7(a), 7(c)-I

### China RoHS

Environment friendly use period (EFUP)	EFUP-50
	Eine artikelbezogene China RoHS Deklarationstabelle finden Sie im Downloadbereich zum jeweiligen Artikel unter „Herstellereklärung“. Für alle Artikel mit EFUP-E wird keine China RoHS Deklarationstabelle ausgestellt und benötigt.

### EU REACH SVHC

Hinweis auf REACH-Kandidatenstoff (CAS-Nr.)	Lead(CAS-Nr.: 7439-92-1)
SCIP	5367232d-eb34-4a95-9e7c-2ee1528245e5