

RAD-ISM-900-ANT-YAGI-3-N - Antenne



2867801

<https://www.phoenixcontact.com/de/produkte/2867801>

Bitte beachten Sie, dass die in diesem PDF-Dokument angezeigten Daten aus unserem Online-Katalog generiert wurden. Bitte finden Sie die vollständigen Daten in der Benutzer-Dokumentation. Es gelten unsere Allgemeinen Nutzungsbedingungen für Downloads.

Richtantenne, 868 MHz/900 MHz, Gewinn: 5 dBi, Polarisierung: linear, Öffnungswinkel: h/v 168°/78°, Schutzart: IP65, Anschluss: N (female), inkl. Montagewinkel und Mastschellen



Ihre Vorteile

- Für stationäre oder linear bewegliche Anwendungen
- Für Punkt-zu-Punkt-Verbindungen
- Für große Distanzen

Kaufmännische Daten

Artikelnummer	2867801
Verpackungseinheit	1 Stück
Mindestbestellmenge	1 Stück
Verkaufsschlüssel	DK
Produktschlüssel	DNC6A3
GTIN	4017918976668
Gewicht pro Stück (inklusive Verpackung)	1.277,8 g
Gewicht pro Stück (exklusive Verpackung)	1.205 g
Zolltarifnummer	85177100
Ursprungsland	US

RAD-ISM-900-ANT-YAGI-3-N - Antenne



2867801

<https://www.phoenixcontact.com/de/produkte/2867801>

Technische Daten

Hinweise

Hinweis zur Anwendung

Hinweis zur Anwendung	Nur für den industriellen Einsatz
-----------------------	-----------------------------------

Artikeleigenschaften

Gewinn	5 dBi
Öffnungswinkel vertikal	78 °
Öffnungswinkel horizontal	168 °
Polarisation	Linear vertikal oder horizontal

Elektrische Eigenschaften

Frequenzband	900 MHz
Frequenzbereich	900 MHz
Impedanz	50 Ω
Stehwellenverhältnis VSWR im 50-Ω-System	≤ 1,50

Anschlussdaten

Anschluss technik

Anschlussart	N (female) mit Kabel (0,6 m)
Außendurchmesser	32 mm ... 60 mm (Mast)

Maße

Breite	6 cm
Höhe	17 cm

Außenmaß

Außendurchmesser	32 mm ... 60 mm (Mast)
------------------	------------------------

Materialangaben

Material	Aluminium
	V2A
	V2A

Kabel / Leitung

Leitungslänge	0,60 m
Anschlusskabel	ja

Umwelt- und Lebensdauerbedingungen

Umgebungsbedingungen

Schutzart	IP65
Umgebungstemperatur (Betrieb)	-40 °C ... 80 °C

RAD-ISM-900-ANT-YAGI-3-N - Antenne



2867801

<https://www.phoenixcontact.com/de/produkte/2867801>

Windgeschwindigkeit	15,4321 km/h
---------------------	--------------

Montage

Montageart	Mastmontage
------------	-------------

RAD-ISM-900-ANT-YAGI-3-N - Antenne

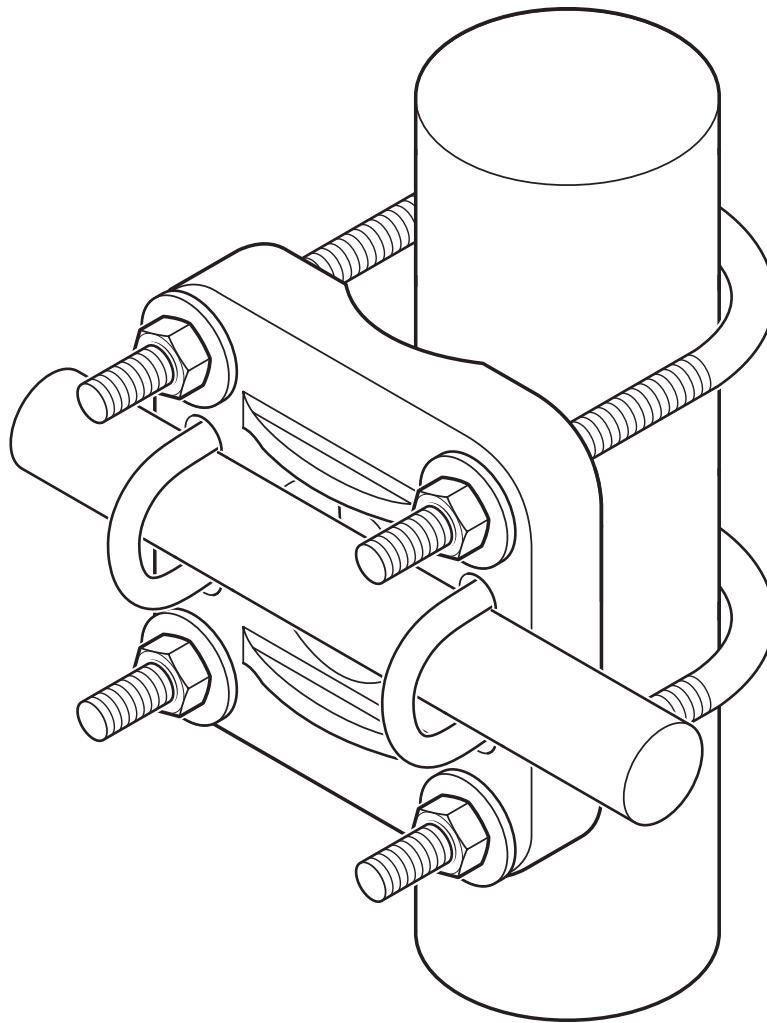
2867801

<https://www.phoenixcontact.com/de/produkte/2867801>



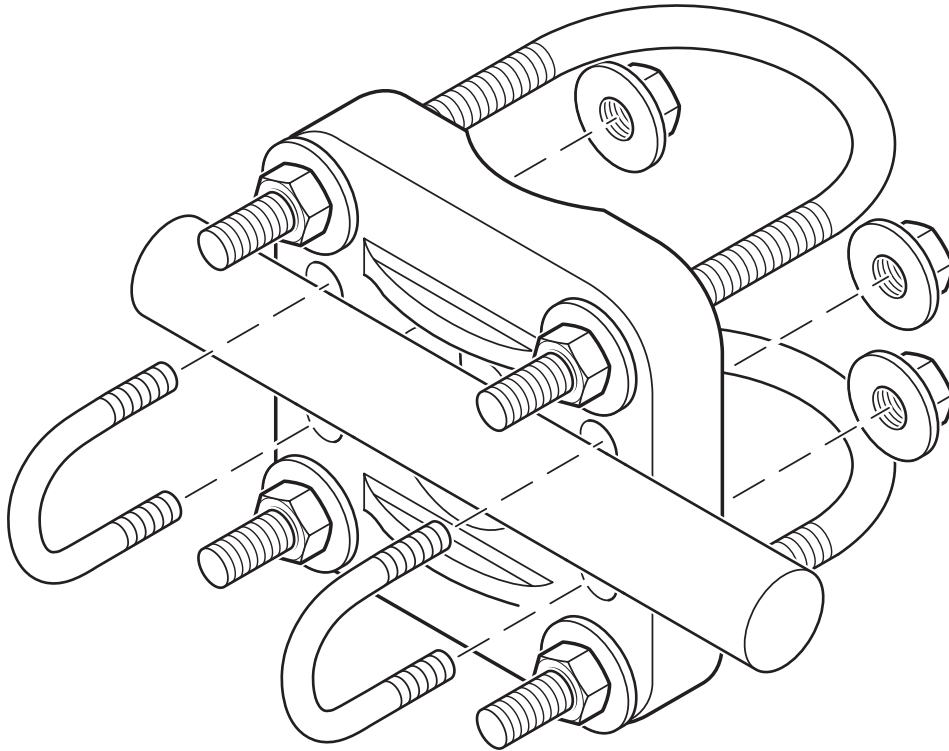
Zeichnungen

Schemazeichnung

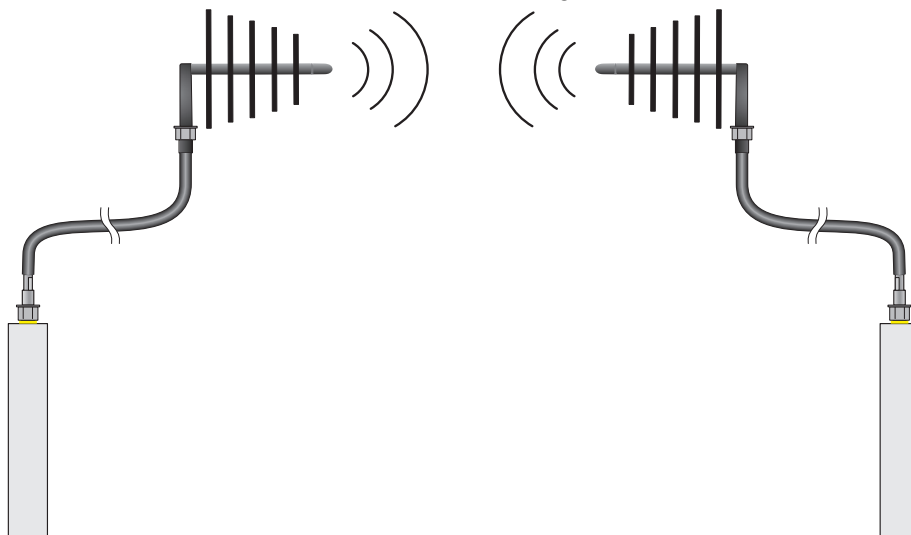


Mastmontage

Schemazeichnung



Schemazeichnung



RAD-ISM-900-ANT-YAGI-3-N - Antenne



2867801

<https://www.phoenixcontact.com/de/produkte/2867801>

Klassifikationen

ECLASS

ECLASS-13.0	19070105
ECLASS-15.0	19070105

ETIM

ETIM 10.0	EC001698
-----------	----------

UNSPSC

UNSPSC 21.0	43223100
-------------	----------

Environmental product compliance

EU RoHS

Erfüllt die Anforderungen nach RoHS-Richtlinie	Ja
Ausnahmeregelungen soweit bekannt	6(c)

China RoHS

Environment friendly use period (EFUP)	EFUP-50
	Eine artikelbezogene China RoHS Deklarationstabelle finden Sie im Downloadbereich zum jeweiligen Artikel unter „Herstellereklärung“. Für alle Artikel mit EFUP-E wird keine China RoHS Deklarationstabelle ausgestellt und benötigt.

EU REACH SVHC

Hinweis auf REACH-Kandidatenstoff (CAS-Nr.)	Lead(CAS-Nr.: 7439-92-1)
SCIP	6c00b5b0-a334-4db0-b629-3be29a13bcc5