

PT 4-EX(I)-24DC-ST - Überspannungsschutzstecker



2839253

<https://www.phoenixcontact.com/de/produkte/2839253>

Bitte beachten Sie, dass die in diesem PDF-Dokument angezeigten Daten aus unserem Online-Katalog generiert wurden. Bitte finden Sie die vollständigen Daten in der Benutzer-Dokumentation. Es gelten unsere Allgemeinen Nutzungsbedingungen für Downloads.



Schutzstecker PT mit Schutzschaltung für einen 4-adrigen erdpotenzialfrei betriebenen Ex i-Signalkreis. Nennspannung: 24 V DC

Ihre Vorteile

- Einfaches Prüfen und Dokumentieren mit CHECKMASTER 2 dank steckbarer Schutzmodule
- Hoher Wartungskomfort durch 2-teiligen Aufbau
- Einfache Auswahl für jede Anforderung im MSR-Bereich dank komplettem Portfolio
- Keine Beeinflussung des Signals bei Wartungsarbeiten dank impedanzneutralem Stecken und Ziehen der Schutzstecker

Kaufmännische Daten

Artikelnummer	2839253
Verpackungseinheit	10 Stück
Mindestbestellmenge	1 Stück
Verkaufsschlüssel	CA
Produktschlüssel	CL2113
GTIN	4017918182878
Gewicht pro Stück (inklusive Verpackung)	44,87 g
Gewicht pro Stück (exklusive Verpackung)	26,15 g
Zolltarifnummer	85363010
Ursprungsland	DE

Technische Daten

Artikeleigenschaften

Produktfamilie	PLUGTRAB PT
IEC-Prüfklasse	C1
	C2
	C3
	D1
Bauform	Stecker
Polzahl	4
Ableiter prüfbar mit CHECKMASTER ab Softwarerevision:	ab SW-Rev. 1.00

Isolationseigenschaften

Überspannungskategorie	III
Verschmutzungsgrad	2

Elektrische Eigenschaften

Nennspannung U_N	24 V DC
--------------------	---------

Anschlussdaten

Anschlussart	Schraubanschluss (in Verbindung mit Basiselement)
Schraubengewinde	M3
Anzugsdrehmoment	0,5 Nm
Leiterquerschnitt flexibel	0,2 mm ² ... 2,5 mm ²
Leiterquerschnitt starr	0,2 mm ² ... 4 mm ²
Leiterquerschnitt AWG	24 ... 12

Ex-Daten

Maximale innere Kapazität C_i	1,1 nF
Max. innere Induktivität L_i	1 µH
Maximaler Eingangsstrom I_i	500 mA (T4 / ≤ 80 °C)
	500 mA (T5 / ≤ 55 °C)
	500 mA (T6 / ≤ 40 °C)
max. Eingangsspannung U_i	30 V DC
max. Eingangsleistung P_i	850,00 mW (T4 / ≤ 80 °C)
	700,00 mW (T5 / ≤ 55 °C)
	700,00 mW (T6 / ≤ 40 °C)
Maximale innere Zeitkonstante $t (R_i/L_i)$	≤ 10 µs
Umgebungstemperatur (Betrieb)	-40 °C ... 80 °C (T4)
	-40 °C ... 55 °C (T5)
	-40 °C ... 40 °C (T6)

Maße

PT 4-EX(I)-24DC-ST - Überspannungsschutzstecker



2839253

<https://www.phoenixcontact.com/de/produkte/2839253>

Maßzeichnung	
Breite	17,7 mm
Höhe	44,8 mm
Tiefe	51,7 mm
Teilungseinheit	1 TE
Breite Kompletต์modul	17,7 mm
Höhe Kompletтьmodul	90 mm
Tiefe Kompletтьmodul	65,5 mm

Materialangaben

Farbe	blau (RAL 5015)
Brennbarkeitsklasse nach UL 94	V-0
Material Gehäuse	PA 6.6

Mechanische Eigenschaften

Mechanische Daten

Offene Seitenwand	Nein
-------------------	------

Schutzschaltung

Wirkungsrichtung	Line-Line & Line-Signal Ground/Shield & Signal Ground/Shield-Earth Ground
Nennspannung U_N	24 V DC
Höchste Dauerspannung U_C	30 V DC 21 V AC
Bemessungsstrom	500 mA (40 °C)
Betriebswirkstrom I_C bei U_C	$\leq 5 \mu A$
Schutzleiterstrom I_{PE}	$\leq 4 \mu A$
Nennableitstoßstrom I_n (8/20) μs (Ader-Ader)	308 A
Nennableitstoßstrom I_n (8/20) μs (Ader-Erde)	10 kA
Impulsableitstoßstrom I_{imp} (10/350) μs (Ader-Erde)	1 kA 2 kA (in Summe)
Gesamtableitstoßstrom I_{Total} (8/20) μs	20 kA
Gesamtableitstoßstrom I_{Total} (10/350) μs	2 kA
Ableitstoßstrom I_{max} (8/20) μs maximal (Ader-Ader)	308 A
Ableitstoßstrom I_{max} (8/20) μs maximal (Ader-Erde)	20 kA (in Summe)
Nennimpulsstrom I_{an} (10/1000) μs (Ader-Ader)	59 A
Ausgangsspannungsbegrenzung bei 1 kV/ μs (Ader-Ader) spike	$\leq 45 V$
Ausgangsspannungsbegrenzung bei 1 kV/ μs (Ader-Erde) spike	$\leq 1 kV$
Ausgangsspannungsbegrenzung bei 1 kV/ μs (Ader-Ader) statisch	$\leq 45 V$

PT 4-EX(I)-24DC-ST - Überspannungsschutzstecker



2839253

<https://www.phoenixcontact.com/de/produkte/2839253>

Ausgangsspannungsbegrenzung bei 1 kV/μs (Ader-Erde) statisch	≤ 1 kV
Restspannung bei I _n (Ader-Ader)	≤ 70 V
Restspannung bei I _{an} (10/1000) μs (Ader-Ader)	≤ 65 V
Schutzpegel U _p (Ader-Ader)	≤ 60 V (C1 - 500 V / 250 A)
	≤ 50 V (C3 - 10 A)
	≤ 50 V (C3 - 25 A)
Schutzpegel U _p (Ader-Erde)	≤ 1 kV (C1 - 1 kV / 500 A)
	≤ 1 kV (C2 - 2 kV / 1 kA)
	≤ 1 kV (C2 - 10 kV / 5 kA)
	≤ 1 kV (D1 - 1 kA)
Ansprechzeit t _A (Ader-Ader)	≤ 1 ns
Ansprechzeit t _A (Ader-Erde)	≤ 100 ns
Einfügungsdämpfung aE, sym.	typ. 0,1 dB (≤ 1 MHz / 50 Ω)
	typ. 0,1 dB (≤ 500 kHz / 150 Ω)
	typ. 0,1 dB (≤ 100 kHz / 600 Ω)
Grenzfrequenz f _g (3 dB), sym. im 50 Ω-System	typ. 7 MHz
Grenzfrequenz f _g (3 dB), sym. im 150 Ω-System	typ. 2,5 MHz
Grenzfrequenz f _g (3 dB), sym. im 600 Ω-System	typ. 600 kHz
Widerstand pro Pfad	0 Ω
Meldung Überspannungsschutz defekt	keine
Erforderliche Vorsicherung maximal	500 mA (T)
Stoßstromfestigkeit (Ader-Ader)	C1 - 0,5 kV / 250 A
	C3 - 10 A
	C3 - 25 A
Stoßstromfestigkeit (Ader-Erde)	C1 - 1 kV / 500 A
	C2 - 2 kV / 1 kA
	C2 - 10 kV / 5 kA
	D1 - 1 kA
Wechselstromfestigkeit (Ader-Erde)	5 A - 1 s

Umwelt- und Lebensdauerbedingungen

Umgebungsbedingungen

Schutzart	IP20
Umgebungstemperatur (Betrieb)	-40 °C ... 85 °C
Umgebungstemperatur (Lagerung/Transport)	-40 °C ... 85 °C
Höhenlage	≤ 2000 m (amsl)

Zulassungen

Konformität/Zulassungen

ATEX	Ex II 1G Ex ia IIC T4...T6 Ga
	Ex II 1D Ex ia IIIC T135 °C...T85 °C Da
IECEx	Ex ia IIC T4...T6 Ga

PT 4-EX(I)-24DC-ST - Überspannungsschutzstecker



2839253

<https://www.phoenixcontact.com/de/produkte/2839253>

	Ex ia IIIC T135 °C...T85 °C Da
--	--------------------------------

Normen und Bestimmungen

Normen/Bestimmungen	EN 61643-21
Hinweis	A2:2013
Normen/Bestimmungen	EN 60079-0
Hinweis	2018
Normen/Bestimmungen	EN 60079-11
Hinweis	2012
Normen/Bestimmungen	IEC 61643-21
Hinweis	A2:2012
Normen/Bestimmungen	IEC 60079-0
Hinweis	2017
Normen/Bestimmungen	IEC 60079-11
Hinweis	2011
Normen/Bestimmungen	GB/T 3836.1
Hinweis	2021
Normen/Bestimmungen	GB/T 3836.4
Hinweis	2021

Montage

Montageart	auf Basiselement
------------	------------------

Zeichnungen

Maßzeichnung

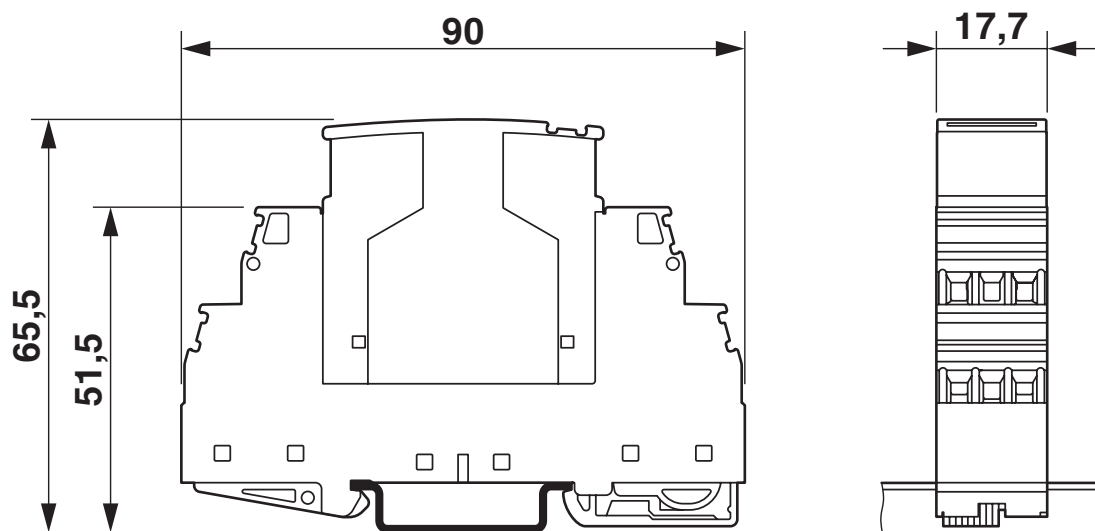
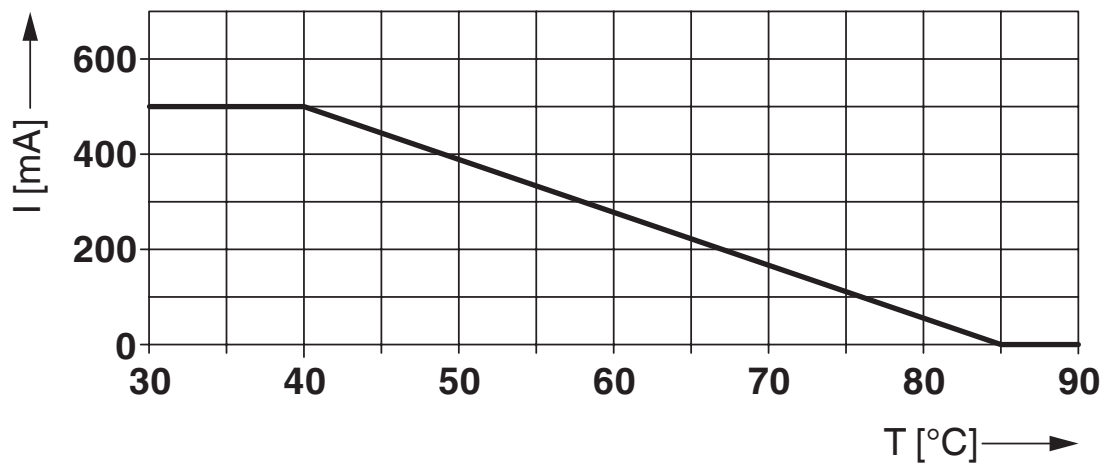


Abbildung zeigt das Kompletmodul, bestehend aus Basiselement und Stecker

Diagramm



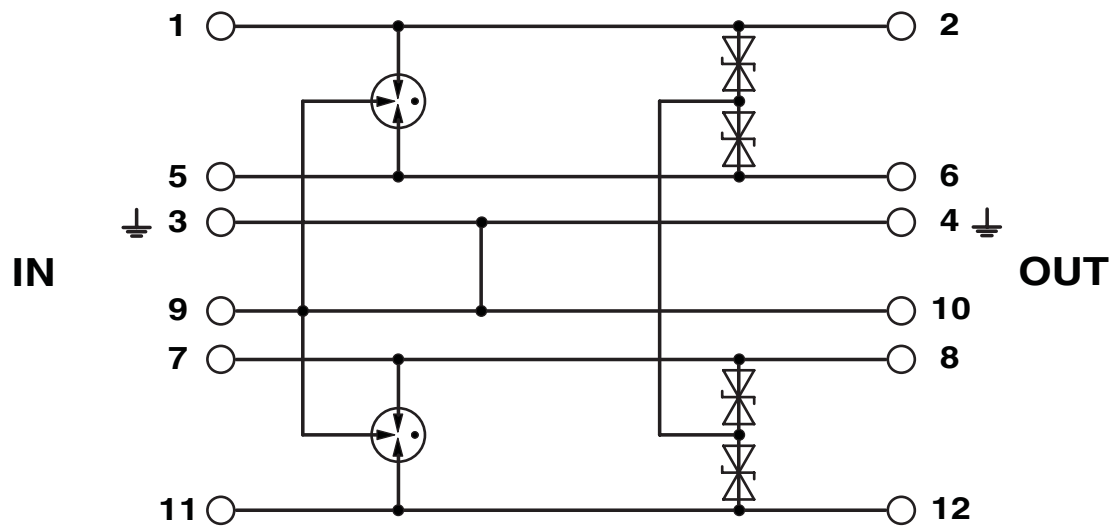
PT 4-EX(I)-24DC-ST - Überspannungsschutzstecker

2839253

<https://www.phoenixcontact.com/de/produkte/2839253>



Schaltplan



PT 4-EX(I)-24DC-ST - Überspannungsschutzstecker



2839253

<https://www.phoenixcontact.com/de/produkte/2839253>

Zulassungen

📄 Zum Herunterladen von Zertifikaten, besuchen Sie die Produktdetailseite: <https://www.phoenixcontact.com/de/produkte/2839253>



DNV GL

Zulassungs-ID: TAE00001N6



ATEX

Zulassungs-ID: KEMA 00ATEX1099 X



IECEx

Zulassungs-ID: IECEx KEM 10.0063X

INMETRO

Zulassungs-ID: DNV 19.0031 X/01



NEPSI-EX

Zulassungs-ID: GYJ20.1177X



UKCA-EX

Zulassungs-ID: DEKRA 21UKEX0234 X

PT 4-EX(I)-24DC-ST - Überspannungsschutzstecker



2839253

<https://www.phoenixcontact.com/de/produkte/2839253>

Klassifikationen

ECLASS

ECLASS-13.0	27171502
ECLASS-15.0	27171502

ETIM

ETIM 10.0	EC001466
-----------	----------

UNSPSC

UNSPSC 21.0	39121620
-------------	----------

Environmental product compliance

EU RoHS

Erfüllt die Anforderungen nach RoHS-Richtlinie	Ja
Ausnahmeregelungen soweit bekannt	7(a), 7(c)-I

China RoHS

Environment friendly use period (EFUP)	EFUP-50
	Eine artikelbezogene China RoHS Deklarationstabelle finden Sie im Downloadbereich zum jeweiligen Artikel unter „Herstellererklärung“. Für alle Artikel mit EFUP-E wird keine China RoHS Deklarationstabelle ausgestellt und benötigt.

EU REACH SVHC

Hinweis auf REACH-Kandidatenstoff (CAS-Nr.)	Lead(CAS-Nr.: 7439-92-1)
SCIP	ee3ed19a-1f52-414c-81bf-f64a1e7caf37

EF3.1 Klimawandel

CO2e kg	1,106 kg CO2e
---------	---------------