

# CB E1 24DC/10A S-R P - Elektronischer Geräteschutzschalter



2800914

<https://www.phoenixcontact.com/de/produkte/2800914>

Bitte beachten Sie, dass die in diesem PDF-Dokument angezeigten Daten aus unserem Online-Katalog generiert wurden. Bitte finden Sie die vollständigen Daten in der Benutzer-Dokumentation. Es gelten unsere Allgemeinen Nutzungsbedingungen für Downloads.



Elektronischer Geräteschutzschalter, 1-polig, aktive Strombegrenzung, Statusausgang und Reseteingang, Stecker für Basiselement.

## Ihre Vorteile

- Individuell anpassbar dank Schutzsteckern
- Schutzstecker mit festem Nennstromwert zum Schutz vor ungewollten Veränderungen
- Aktive Strombegrenzung für bessere Auslastung der vorgeschalteten Stromversorgung
- Aus der Ferne Wiedereinschalten dank Resetfunktion
- Erhöhte Anlagentransparenz über eingebaute Fernmeldefunktion

## Kaufmännische Daten

Artikelnummer	2800914
Verpackungseinheit	1 Stück
Mindestbestellmenge	1 Stück
Verkaufsschlüssel	CE
Produktschlüssel	CLA134
GTIN	4046356691017
Gewicht pro Stück (inklusive Verpackung)	36,3 g
Gewicht pro Stück (exklusive Verpackung)	36,3 g
Zolltarifnummer	85362010
Ursprungsland	DE

# CB E1 24DC/10A S-R P - Elektronischer Geräteschutzschalter



2800914

<https://www.phoenixcontact.com/de/produkte/2800914>

## Technische Daten

### Artikeleigenschaften

Produkttyp	Geräteschutzschalter elektronisch
Produktfamilie	CB E
Bauform	Stecker
Polzahl	1
Anzahl der Kanäle	1

### Isolationseigenschaften

Verschmutzungsgrad	2
--------------------	---

### Elektrische Eigenschaften

Belastungsstrom maximal	8 A
Strom maximal bei Einzelanordnung	8 A

### Allgemein

Betriebsspannung	24 V DC
	18 V DC ... 30 V DC
Nennstrom $I_N$	10 A
Bemessungsisolationsspannung $U_i$	30 V (Lastkreis)
Bemessungsstoßspannung	0,5 kV
Auslöseart	E (elektronisch)
Erforderliche Vorsicherung	nicht erforderlich, integriertes Fail-Safe-Element
Spannungsfestigkeit	max. 30 V DC (Lastkreis)
Aktive Strombegrenzung	typ. $1,25 \times I_N$
Sicherung	elektronisch
Ruhestrom $I_0$	typ. 8 mA (im eingeschalteten Zustand)
	typ. 11 mA (mit Statusausgang)
Verlustleistung	1,46 W (im Nennbetrieb)
Temperaturderating	9 A (bei 50 °C)
MTBF (IEC 61709, SN 29500)	7200000 h (bei 25 °C mit 80 % Last)
	6330000 h (bei 40 °C mit 80 % Last)
Spannungsfall	100 mV (bei $I_N$ )
Fail-Safe-Element	15 A DC
Kontaktausführung	ohne galvanische Trennung

### Lastkreis

Abschaltzeit	100 ms (siehe Zeit/Strom-Kennlinie)
Unterspannungsabschaltung	< 14 V (typ. AUS)
	> 17 V (typ. EIN)
Max. kapazitive Last	20000 µF
Einschaltverzögerung	typ. 2 ms

### Hilfskontakt

# CB E1 24DC/10A S-R P - Elektronischer Geräteschutzschalter



2800914

<https://www.phoenixcontact.com/de/produkte/2800914>

Kontaktart	Plusschaltender Signalausgang
------------	-------------------------------

## Reset

Eingangsspannungsbereich	7 V DC ... 30 V DC (Reset mit fallender Flanke)
Stromaufnahme	typ. 2,6 mA (bei 24 V DC)
Impulslänge	min. 20 ms
Spannung	< 3 V DC (Low Zustand) > 8 V DC (High Zustand)

## Statusausgang

Ausgangsspannung	24 V DC
Ausgangsstrom	max. 0,2 A (Kurzschlussfest)

## Anschlussdaten

Belastungsstrom maximal	8 A
Anschlussart	steckbar

## Maße

Breite	12,3 mm
Höhe	45 mm
Tiefe	52 mm

## Materialangaben

Farbe	grau (RAL 7042) schwarz (RAL 9005)
Brennbarkeitsklasse nach UL 94	V-0

## Umwelt- und Lebensdauerbedingungen

### Umgebungsbedingungen

Schutzart	IP30 (Betätigungsbereich)
Umgebungstemperatur (Betrieb)	-25 °C ... 50 °C
Umgebungstemperatur (Lagerung/Transport)	-40 °C ... 70 °C
Feuchtigkeitsprüfung	96 h, 95 % RH, 40 °C
Vibration (Betrieb)	3g (nach IEC 60068-2-6, Test Fc)

## Zulassungen

### UL-Zulassung

Kennzeichnung	UL Listed UL 508 UL Recognized UL 2367
---------------	---

### Schiffbau-Zulassung

Kennzeichnung	DNV GL
---------------	--------

## Normen und Bestimmungen

Normbezeichnung	EMV
-----------------	-----

# CB E1 24DC/10A S-R P - Elektronischer Geräteschutzschalter



2800914

<https://www.phoenixcontact.com/de/produkte/2800914>

Normen/Bestimmungen	EN 61000-6-3
Hinweis	Störaussendung
Normbezeichnung	EMV
Normen/Bestimmungen	EN 61000-6-2
Hinweis	Störfestigkeit

## Montage

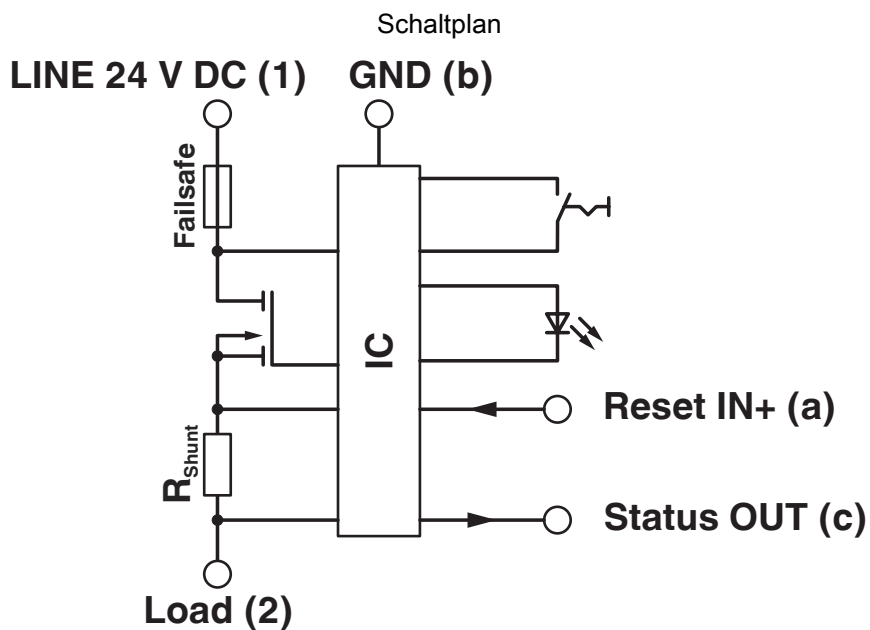
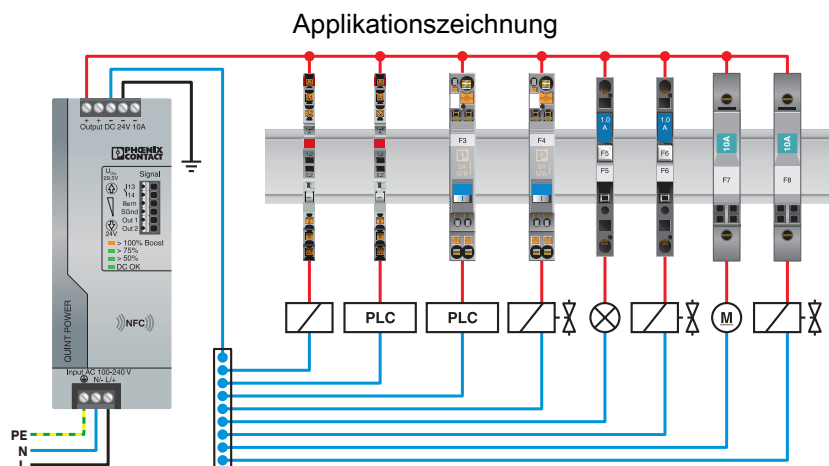
Montageart	auf Basiselement
------------	------------------

# CB E1 24DC/10A S-R P - Elektronischer Geräteschutzschalter

2800914

<https://www.phoenixcontact.com/de/produkte/2800914>

## Zeichnungen



# CB E1 24DC/10A S-R P - Elektronischer Geräteschutzschalter



2800914

<https://www.phoenixcontact.com/de/produkte/2800914>

## Zulassungen

📄 Zum Herunterladen von Zertifikaten, besuchen Sie die Produktdetailseite: <https://www.phoenixcontact.com/de/produkte/2800914>



**UL Recognized**

Zulassungs-ID: FILE E 317172



**DNV GL**

Zulassungs-ID: TAE00003KA



**cULus Listed**

Zulassungs-ID: E123528

# CB E1 24DC/10A S-R P - Elektronischer Geräteschutzschalter



2800914

<https://www.phoenixcontact.com/de/produkte/2800914>

## Klassifikationen

### ECLASS

ECLASS-13.0	27140401
ECLASS-15.0	27140401

### ETIM

ETIM 10.0	EC003538
-----------	----------

### UNSPSC

UNSPSC 21.0	39121400
-------------	----------

# CB E1 24DC/10A S-R P - Elektronischer Geräteschutzschalter



2800914

<https://www.phoenixcontact.com/de/produkte/2800914>

## Environmental product compliance

### EU RoHS

Erfüllt die Anforderungen nach RoHS-Richtlinie	Ja
Ausnahmeregelungen soweit bekannt	7(a), 7(c)-I

### China RoHS

Environment friendly use period (EFUP)	EFUP-25
	Eine artikelbezogene China RoHS Deklarationstabelle finden Sie im Downloadbereich zum jeweiligen Artikel unter „Herstellereklärung“. Für alle Artikel mit EFUP-E wird keine China RoHS Deklarationstabelle ausgestellt und benötigt.

### EU REACH SVHC

Hinweis auf REACH-Kandidatenstoff (CAS-Nr.)	Lead(CAS-Nr.: 7439-92-1)
SCIP	946e4e6e-3ab0-4740-8436-44b1c203f8bb

### EF3.1 Klimawandel

CO2e kg	3,704 kg CO2e
---------	---------------

Phoenix Contact 2026 © - Alle Rechte vorbehalten  
<https://www.phoenixcontact.com>

PHOENIX CONTACT Deutschland GmbH  
Flachmarktstraße 8  
D-32825 Blomberg  
+49 52 35/3-1 20 00  
[info@phoenixcontact.de](mailto:info@phoenixcontact.de)