

# CA-12S1N8A6Z00 - Gerätesteckverbinder Vorderwand



1619889

<https://www.phoenixcontact.com/de/produkte/1619889>

Bitte beachten Sie, dass die in diesem PDF-Dokument angezeigten Daten aus unserem Online-Katalog generiert wurden. Bitte finden Sie die vollständigen Daten in der Benutzer-Dokumentation. Es gelten unsere Allgemeinen Nutzungsbedingungen für Downloads.



M23, Gerätesteckverbinder Vorderwand, Serie: CA, gerade, geschirmt: ja, für Standard- und SPEEDCON-Verriegelung, Polzahl: 12, Drehsinn: Standard, Kontaktart: Buchse, Crimpanschluss, Axialdichtung, Kodierung: N. Dieses Produkt befindet sich in einem Abkündigungsprozess. Für neue Projekte darf dieses Produkt nicht mehr berücksichtigt werden. Bitte wenden Sie sich für Alternativen an Ihren zuständigen Vertriebsmitarbeiter.

## Ihre Vorteile

- Sicherer Einsatz im Feld durch hohe Schutzarten
- Steckverbinder für die flexible Konfektionierung vor Ort
- Durchgängiger EMV-Schutz zur zuverlässigen Übertragung von Signalen
- Crimpanschluss: vibrations- und temperaturfeste Konfektionierung

## Kaufmännische Daten

Artikelnummer	1619889
Verpackungseinheit	1 Stück
Mindestbestellmenge	1 Stück
Hinweis	Auftragsgebundene Fertigung (keine Rücknahme)
Verkaufsschlüssel	AE
Produktschlüssel	ABRAEL
GTIN	4046356820776
Gewicht pro Stück (inklusive Verpackung)	23,9 g
Gewicht pro Stück (exklusive Verpackung)	20,849 g
Zolltarifnummer	85366990
Ursprungsland	DE

## Technische Daten

### Hinweise

Bestellhinweis:	Crimpkontakte 12 x 1 mm separat bestellen
-----------------	---

### Steckverbinder

#### Isolierkörper

Hinweis	Bestellhinweis: Crimpkontakte Ø 1 mm separat bestellen
Kodierung	N
Material (Isolierkörper)	PA 6.6
Anschlussart	Crimpanschluss
Kontaktausführung	Buchse
Anwendung	Signal
Polzahl	12
Drehsinn	Standard
Steckgesicht	12
Anzahl Kontakt (Signalkontakte)	12
Durchmesser Kontakt (Signalkontakte)	1 mm
Litzenquerschnitt min. Kontakt (Signalkontakte)	0,08 mm <sup>2</sup>
Litzenquerschnitt max. Kontakt (Signalkontakte)	1 mm <sup>2</sup>
Bemessungsstrom Kontakt (Signalkontakte)	8 A (bei max. Anschlussquerschnitt)
Bemessungsspannung Kontakt (Signalkontakte)	48 V AC
	74 V DC
Bemessungsstoßspannung	1,5 kV
Überspannungskategorie	III
Verschmutzungsgrad	3

#### Gehäuse

Bestellhinweis:	Kontermutter bei Bedarf separat bestellen
Gewindeart	M23
Bauform	gerade
Verriegelungsart	für Standard- und SPEEDCON-Verriegelung
Pg-Verschraubung	ohne
Montageart	Vorderwandmontage (Pg13,5)
Montagehinweis	Zentralbefestigung
Material Gehäuse	CuZn
Schutzart (gesteckt)	IP67
Dichtung zum Gerät	Axialdichtung

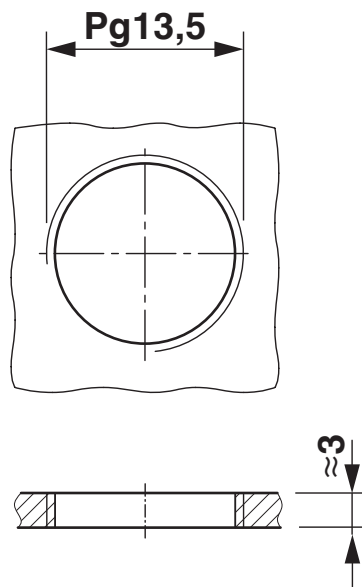
## Umwelt- und Lebensdauerbedingungen

#### Umgebungsbedingungen

Umgebungstemperatur (Betrieb)	-40 °C ... 125 °C
Zulässige Luftfeuchtigkeit (Lagerung/Transport)	50 % ... 65 %

## Zeichnungen

Maßzeichnung



Einbaumaße

30.01.2026, 01:01 Seite 4 (7)

# CA-12S1N8A6Z00 - Gerätesteckverbinder Vorderwand





1619889

<https://www.phoenixcontact.com/de/produkte/1619889>

## Zulassungen

 Zum Herunterladen von Zertifikaten, besuchen Sie die Produktdetailseite: <https://www.phoenixcontact.com/de/produkte/1619889>

 <b>cUL Recognized</b> Zulassungs-ID: E335019-20141210				
	Nennspannung $U_N$	Nennstrom $I_N$	Querschnitt AWG	Querschnitt $\text{mm}^2$
keine				
	48 V	4 A	20	-

 <b>UL Recognized</b> Zulassungs-ID: E335019-20141210				
	Nennspannung $U_N$	Nennstrom $I_N$	Querschnitt AWG	Querschnitt $\text{mm}^2$
keine				
	48 V	6 A	20	-

# CA-12S1N8A6Z00 - Gerätesteckverbinder Vorderwand



1619889

<https://www.phoenixcontact.com/de/produkte/1619889>

## Klassifikationen

### ECLASS

ECLASS-13.0	27440109
ECLASS-15.0	27440109

### ETIM

ETIM 10.0	EC003569
-----------	----------

### UNSPSC

UNSPSC 21.0	39121400
-------------	----------

## Environmental product compliance

### EU RoHS

Erfüllt die Anforderungen nach RoHS-Richtlinie	Ja, Keine Ausnahmeregelungen
--	------------------------------

### China RoHS

Environment friendly use period (EFUP)	EFUP-E
	Keine Gefahrstoffe über den Grenzwerten

### EU REACH SVHC

Hinweis auf REACH-Kandidatenstoff (CAS-Nr.)	Kein Stoff mit einem Massenanteil von mehr als 0,1 %
---	--