

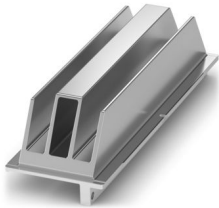
UCS HS-SW 125-F AL - Kühlkörper



1481699

<https://www.phoenixcontact.com/de/produkte/1481699>

Bitte beachten Sie, dass die in diesem PDF-Dokument angezeigten Daten aus unserem Online-Katalog generiert wurden. Bitte finden Sie die vollständigen Daten in der Benutzer-Dokumentation. Es gelten unsere Allgemeinen Nutzungsbedingungen für Downloads.



Kühlkörper für Gehäuseserie: UCS, Ausführung: Seitenwand, Material: Aluminium, eloxiert, Breite: 96 mm, Höhe: 40,1 mm, Dieser Kühlkörper kann anstatt einer Seitenwand montiert werden.

Ihre Vorteile

- Kühlkörperlösungen erlauben den Geräteeinsatz in thermisch anspruchsvollen Anwendungen
- Optimaler thermischer Pfad zur zuverlässigen Wärmeableitung
- Individuelle Anpassung an unterschiedliche Hotspots
- Kühlkörperlösungen sind in verschiedenen Gehäusegrößen einsetzbar
- Passgenaue Systemlösungen mit Montagematerial

Kaufmännische Daten

Artikelnummer	1481699
Verpackungseinheit	1 Stück
Mindestbestellmenge	1 Stück
Verkaufsschlüssel	AM
Produktschlüssel	ACFCAG
GTIN	4063151900915
Gewicht pro Stück (inklusive Verpackung)	109,8 g
Gewicht pro Stück (exklusive Verpackung)	93 g
Zolltarifnummer	76169990
Ursprungsland	CN

Technische Daten

Hinweise

Montagehinweis	Dieser Kühlkörper kann anstatt einer Seitenwand montiert werden.
Allgemein	Beachten Sie bitte den Anwenderhinweis im Download-Bereich.
Allgemein	Individuelle Fräsbearbeitung möglich.

Artikeleigenschaften

Produkttyp	Kühlkörper
Gehäuseart	Kühlkörper
Gehäusetyp	Universalgehäuse
Gehäuseserie	UCS
Lüftungsöffnung vorhanden	nein

Maße

Breite	96 mm
Höhe	40,1 mm
Tiefe	35,1 mm

Materialangaben

Farbe (Gehäuse)	aluminiumfarben
Material	Aluminium
Oberflächenbeschaffenheit	eloxiert

Umwelt- und Lebensdauerbedingungen

Vibrationsprüfung

Prüfspezifikation	DIN EN 60068-2-6 (VDE 0468-2-6):2008-10
Frequenz	10 - 150 - 10 Hz
Sweep-Geschwindigkeit	1 Oktave/min
Amplitude	0,15 mm (10 Hz ... 58,1 Hz)
Beschleunigung	2g (58,1 Hz ... 150 Hz)
Prüfdauer je Achse	2,5 h
Prüfrichtungen	X-, Y- und Z-Achse

Schocken

Prüfspezifikation	DIN EN 60068-2-27 (VDE 0468-2-27):2010-02
Schockform	Halbsinusförmig
Beschleunigung	15g
Schockdauer	11 ms
Anzahl der Schocks je Richtung	3
Prüfrichtungen	X-, Y- und Z-Achse (pos. und neg.)

Prüfung auf lackbenetzungsstörende Stoffe

UCS HS-SW 125-F AL - Kühlkörper



1481699

<https://www.phoenixcontact.com/de/produkte/1481699>

Prüfspezifikation	VDMA 24364:2018-05
Ergebnis	Prüfung bestanden

Umgebungsbedingungen

Max. zu erreichender IP-Code	IP40
Umgebungstemperatur (Lagerung/Transport)	-40 °C ... 55 °C
Umgebungstemperatur (Montage)	-5 °C ... 100 °C

Montage

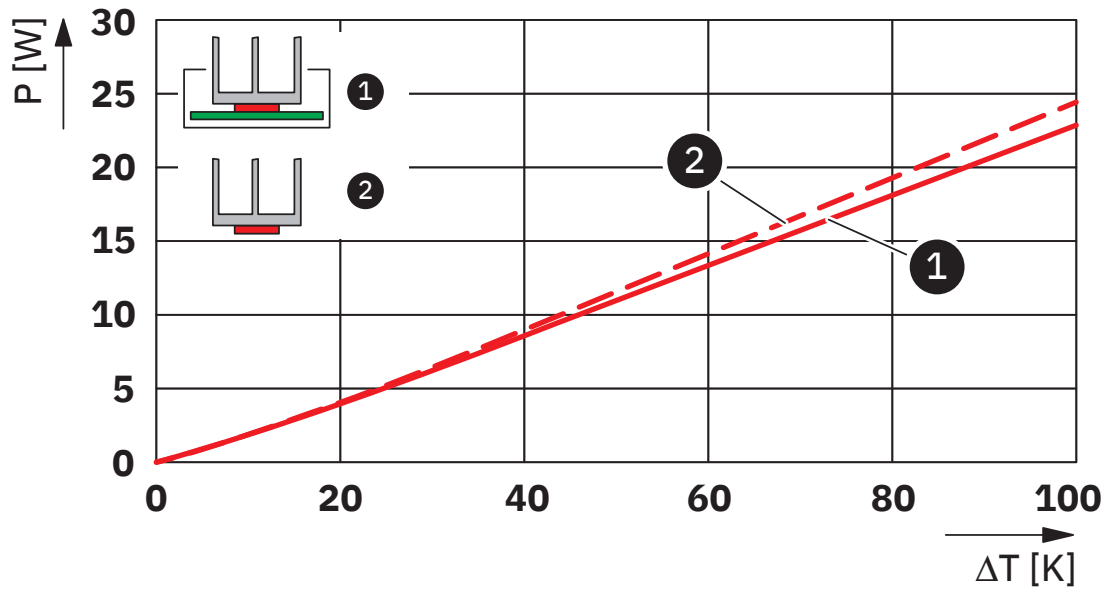
Montageart	Einschub
Einbaulage	beliebig

Verpackungsangaben

Verpackungsart	Kartonverpackung
----------------	------------------

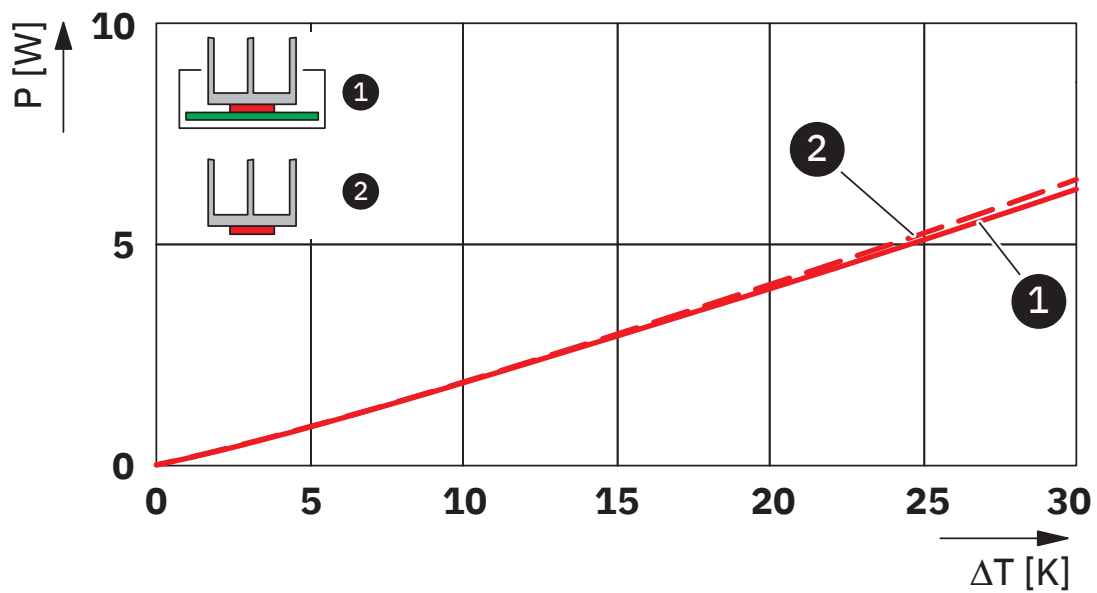
Zeichnungen

Diagramm



Verlustleistungsdiagramm 0 K ... 100 K

Diagramm



Verlustleistungsdiagramm 0 K ... 30 K

UCS HS-SW 125-F AL - Kühlkörper

1481699

<https://www.phoenixcontact.com/de/produkte/1481699>



Klassifikationen

ECLASS

ECLASS-15.0	27260501
ECLASS-13.0	27260501

UCS HS-SW 125-F AL - Kühlkörper



1481699

<https://www.phoenixcontact.com/de/produkte/1481699>

Environmental product compliance

EU RoHS

Erfüllt die Anforderungen nach RoHS-Richtlinie	Ja, Keine Ausnahmeregelungen
--	------------------------------

China RoHS

Environment friendly use period (EFUP)	EFUP-E
	Keine Gefahrstoffe über den Grenzwerten

EU REACH SVHC

Hinweis auf REACH-Kandidatenstoff (CAS-Nr.)	Kein Stoff mit einem Massenanteil von mehr als 0,1 %
---	--

Phoenix Contact 2026 © - Alle Rechte vorbehalten
<https://www.phoenixcontact.com>

PHOENIX CONTACT Deutschland GmbH
Flachmarktstraße 8
D-32825 Blomberg
+49 52 35/3-1 20 00
info@phoenixcontact.de