

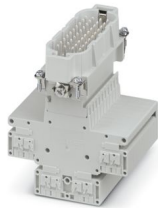
HC-D40-PTT-M - Klemmenadapter



1423348

<https://www.phoenixcontact.com/de/produkte/1423348>

Bitte beachten Sie, dass die in diesem PDF-Dokument angezeigten Daten aus unserem Online-Katalog generiert wurden. Bitte finden Sie die vollständigen Daten in der Benutzer-Dokumentation. Es gelten unsere Allgemeinen Nutzungsbedingungen für Downloads.



Klemmenadapter, Polzahl: 40+PE, Anzahl der Anschlüsse je Pol: 2, Stift, Push-in-Anschluss, 250 V, 10 A, 0,5 mm² ... 1,5 mm²

Ihre Vorteile

- Einfache Installation ohne Werkzeug, auch im eingebauten Zustand, durch Push-in-Anschlussstechnik
- Kürzeste Installationszeit im Vergleich zu anderen Anschlusstechniken
- Schnell und mühelos verdrahten, besonders unter beengten Platzverhältnissen
- Automatisierte Verkabelung durch Roboter möglich
- Sichere Verdrahtung und Bedienung durch farblich abgesetzten Betätiger
- Schock und vibrationsfest gemäß DIN EN 61373
- Kostengünstige und schnelle Kodierung mit Kunststoffprofilen

Kaufmännische Daten

Artikelnummer	1423348
Verpackungseinheit	1 Stück
Mindestbestellmenge	1 Stück
Verkaufsschlüssel	AE
Produktschlüssel	AF7ABC
GTIN	4055626340357
Gewicht pro Stück (inklusive Verpackung)	280,4 g
Gewicht pro Stück (exklusive Verpackung)	280,4 g
Zolltarifnummer	85366990
Ursprungsland	CN

Technische Daten

Hinweise

Allgemein	Für HEAVYCON-ADVANCE-Anbauflansche und HEAVYCON-Anbaugeschäfte der Bauform B16
Allgemein	Für starre Leiter oder flexible Leiter mit Aderendhülse
Allgemein	Steckverbinder dürfen nur last-/spannungslos betätigt werden

Montage

Montagehinweis	Der bestimmungsgemäße Gebrauch sieht den Einbau in ein Gehäuse mit Schutzart IP54 oder besser vor
----------------	---

Artikeleigenschaften

Produkttyp	Kontakteinsatz festpolig
Serie	HC-D
Steckgesicht	40+PE
Anzahl der Anschlüsse je Pol	2

Anschlussdaten

Anschlussstechnik

Anschlussstechnik	Push-in-Anschluss
Anzahl der Anschlüsse je Pol	2

Leiteranschluss

Anschlussquerschnitt	0,5 mm ² ... 1,5 mm ²
Anschlussquerschnitt AWG	20 ... 16
Abisolierlänge der Einzelader	10 mm

Elektrische Eigenschaften

Bemessungsspannung (III/3)	250 V
Bemessungsstoßspannung	6 kV
Bemessungsstrom	10 A
SCCR	5 kA (UL 2237)

Materialangaben

Material Kontakt	Kupferlegierung
Material Kontaktoberfläche	Ag
Material Kontaktträger	PA
Normen / Bestimmungen	PA

Normen und Bestimmungen

Prüfung

Normen/Bestimmungen	PA: Brandschutz in Schienenfahrzeugen - Anforderungssätze R22, R23 und R24 nach DIN EN 45545-2 (Gefahrenniveau HL1 - HL3)
---------------------	---

HC-D40-PTT-M - Klemmenadapter




1423348

<https://www.phoenixcontact.com/de/produkte/1423348>

Zulassungen

☞ Zum Herunterladen von Zertifikaten, besuchen Sie die Produktdetailseite: <https://www.phoenixcontact.com/de/produkte/1423348>

 CSA Zulassungs-ID: 13631				
	Nennspannung U_N	Nennstrom I_N	Querschnitt AWG	Querschnitt mm^2
keine				
	600 V	8 A	- 14	-

 UL Recognized Zulassungs-ID: E118976				
	Nennspannung U_N	Nennstrom I_N	Querschnitt AWG	Querschnitt mm^2
keine				
	600 V	10 A	- 14	-

 UL Recognized Zulassungs-ID: E468743				
	Nennspannung U_N	Nennstrom I_N	Querschnitt AWG	Querschnitt mm^2
keine				
	600 V	10 A	-	-

HC-D40-PTT-M - Klemmenadapter



1423348

<https://www.phoenixcontact.com/de/produkte/1423348>

Klassifikationen

ECLASS

ECLASS-13.0	27440205
ECLASS-15.0	27440205

ETIM

ETIM 10.0	EC000438
-----------	----------

UNSPSC

UNSPSC 21.0	39121500
-------------	----------

HC-D40-PTT-M - Klemmenadapter



1423348

<https://www.phoenixcontact.com/de/produkte/1423348>

Environmental product compliance

EU RoHS

Erfüllt die Anforderungen nach RoHS-Richtlinie	Ja, Keine Ausnahmeregelungen
--	------------------------------

China RoHS

Environment friendly use period (EFUP)	EFUP-50
	Eine artikelbezogene China RoHS Deklarationstabelle finden Sie im Downloadbereich zum jeweiligen Artikel unter „Herstellereklärung“. Für alle Artikel mit EFUP-E wird keine China RoHS Deklarationstabelle ausgestellt und benötigt.

EU REACH SVHC

Hinweis auf REACH-Kandidatenstoff (CAS-Nr.)	Kein Stoff mit einem Massenanteil von mehr als 0,1 %
---	--

Phoenix Contact 2026 © - Alle Rechte vorbehalten

<https://www.phoenixcontact.com>

PHOENIX CONTACT Deutschland GmbH
Flachsmarktstraße 8
D-32825 Blomberg
+49 52 35/3-1 20 00
info@phoenixcontact.de