

# HC-STA-B16PT-BWSC-LS-M25-ELCAL - Steckverbinder-Set



1416356

<https://www.phoenixcontact.com/de/produkte/1416356>

Bitte beachten Sie, dass die in diesem PDF-Dokument angezeigten Daten aus unserem Online-Katalog generiert wurden. Bitte finden Sie die vollständigen Daten in der Benutzer-Dokumentation. Es gelten unsere Allgemeinen Nutzungsbedingungen für Downloads.



Steckverbinder-Set, Polzahl: 16, Anschlussart: Push-in-Anschluss, Anschlussquerschnitt: AWG 26- 14

## Kaufmännische Daten

Artikelnummer	1416356
Verpackungseinheit	1 Stück
Mindestbestellmenge	1 Stück
Verkaufsschlüssel	AE
Produktschlüssel	AF7AFX
GTIN	4055626071275
Gewicht pro Stück (inklusive Verpackung)	603 g
Gewicht pro Stück (exklusive Verpackung)	22,22 g
Zolltarifnummer	85366990
Ursprungsland	CN

# HC-STA-B16PT-BWSC-LS-M25-ELCAL - Steckverbinder-Set



1416356

<https://www.phoenixcontact.com/de/produkte/1416356>

## Set besteht aus

### HC-B16-I-PT-F - Kontakteinsatz

1407731

<https://www.phoenixcontact.com/de/produkte/1407731>



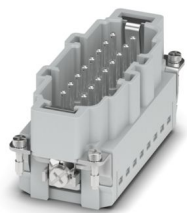
Kontakteinsatz, Polzahl: 16+PE, Baugröße: B16, Anzahl der Anschlüsse je Pol: 1, Buchse, Push-in-Anschluss, 500 V, 16 A, 0,14 mm<sup>2</sup> ... 2,5 mm<sup>2</sup>, Anwendung: Leistung

---

### HC-B16-I-PT-M - Kontakteinsatz

1407732

<https://www.phoenixcontact.com/de/produkte/1407732>



Kontakteinsatz, Polzahl: 16+PE, Baugröße: B16, Anzahl der Anschlüsse je Pol: 1, Stift, Push-in-Anschluss, 500 V, 16 A, 0,14 mm<sup>2</sup> ... 2,5 mm<sup>2</sup>, Anwendung: Leistung

# HC-STA-B16PT-BWSC-LS-M25-ELCAL - Steckverbinder-Set



1416356

<https://www.phoenixcontact.com/de/produkte/1416356>

## HC-STA-B16-BWSC-ELC-AL - Gehäuse

1411325

<https://www.phoenixcontact.com/de/produkte/1411325>



Anbaugehäuse B16, mit Längsbügel, Material: Aluminiumdruckguss, seewasserbeständig, Material Schutzdeckel: PC, Höhe: 30,5 mm, Kabelverschraubung: ohne, Schutzdeckel: ja, Standard, mit Flachdichtung

---

## HC-STA-B16-HLFS-1STM25-EL-AL - Gehäuse

1412725

<https://www.phoenixcontact.com/de/produkte/1412725>



Tüllengehäuse B16, für Längsbügel, Material: Aluminiumdruckguss, seewasserbeständig, Kabelabgänge: 1, seitlich, 1x M25, Höhe: 60 mm, Kabelverschraubung: ohne, Standard

# HC-STA-B16PT-BWSC-LS-M25-ELCAL - Steckverbinder-Set



1416356

<https://www.phoenixcontact.com/de/produkte/1416356>

## G-INS-M25-M68N-NNES-S - Kabelverschraubung

1411165

<https://www.phoenixcontact.com/de/produkte/1411165>



Kabelverschraubung, Material Verschraubung: Messing, vernickelt, Anwendung: Standard, Kabelaußendurchmesser 11 mm ... 17 mm, Schirmung: nein, Anschlussgewinde: M25 x 1,5, Farbe: silberfarben, mit O-Ring

# HC-STA-B16PT-BWSC-LS-M25-ELCAL - Steckverbinder-Set



1416356

<https://www.phoenixcontact.com/de/produkte/1416356>

## Technische Daten

### Artikeleigenschaften

Gehäuseart	Komplettgehäuse
Serie	HC-B
Anwendung	Standard
Bauform	B16
Polzahl	16
Steckgesicht	16+PE
Anzahl der Kabelabgänge	1
Dichtung vorhanden	ja
Schutzdeckel	ja

### Isolationseigenschaften

Überspannungskategorie	III
Verschmutzungsgrad	3

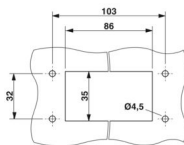
### Elektrische Eigenschaften

Bemessungsspannung (III/3)	500 V
Bemessungsstoßspannung	6 kV
Bemessungsstrom	16 A

### Anschlussdaten

Anschlussart	Push-in-Anschluss
Anschlussstechnik	Push-in-Anschluss
Anschlussquerschnitt	0,14 mm <sup>2</sup> ... 2,5 mm <sup>2</sup> (mit Aderendhülse) 0,14 mm <sup>2</sup> ... 2,5 mm <sup>2</sup> (mit Aderendhülse)
Anschlussquerschnitt AWG	26 ... 14
Abisolierlänge	8 mm ... 10 mm

### Maße

Maßzeichnung	
Breite	53 mm
Höhe	90,5 mm
Länge	114 mm
Bohrlochabstand horizontal	103 mm
Bohrlochabstand vertikal	32 mm
Bohrlochdurchmesser	4,5 mm

### Einbaumaß

# HC-STA-B16PT-BWSC-LS-M25-ELCAL - Steckverbinder-Set



1416356

<https://www.phoenixcontact.com/de/produkte/1416356>

Breite Montageausschnitt	35 mm
Länge Montageausschnitt	86 mm

## Materialangaben

Material Gehäuse	Aluminiumdruckguss, seewasserbeständig
Material Schutzdeckel	PA
Brennbarkeitsklasse nach UL 94	V0
Material Dichtung Profildichtung	NBR
Material Dichtung Flachdichtung	NBR
Material Kontakt	Kupferlegierung
Material Kontaktoberfläche	Ag
Material Kontaktträger	PC
Material Verriegelungsbügel	PA

## Kabel / Leitung

Leitungsaußendurchmesser	11 mm ... 17 mm
	14 mm ... 17 mm (bei UL 514 B)

## Mechanische Eigenschaften

### Mechanische Daten

Verriegelungstyp	Bügel
Steckzyklen	≥ 500

## Umwelt- und Lebensdauerbedingungen

### Umgebungsbedingungen

Schutzart	IP66
	IP67
Schlagfestigkeit	IK08
Umgebungstemperatur (Betrieb)	-40 °C ... 100 °C

## Montage

Montageart	Schraubmontage
Montagehinweis	Kodierung auch mittels Kodierprofil CP-HC (1686478). HC-B6../ HC-B10../für 2 Kodierprofile. HC-B16../ HC-B24../für 4 Kodierprofile.
	Steckverbinder dürfen nur last-/spannungslos betätigt werden. Einsetzbar für massive Adern und flexible Adern mit Aderendhülse

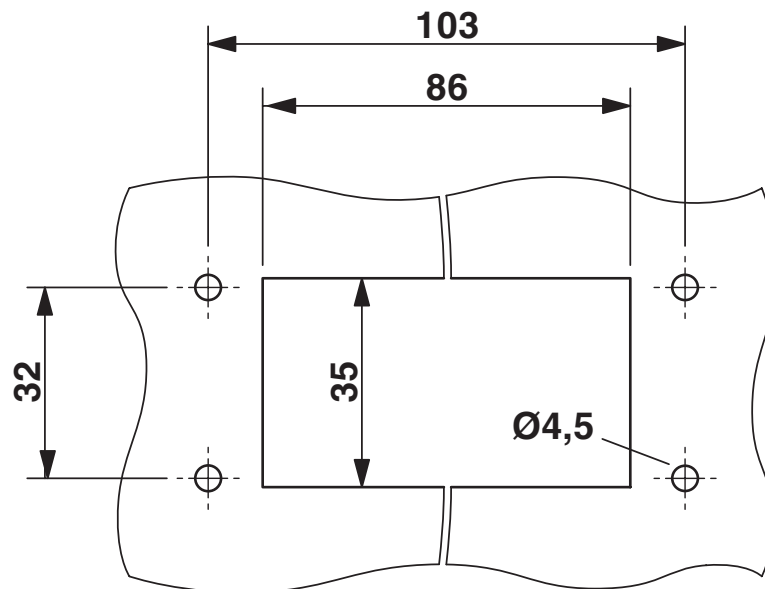
# HC-STA-B16PT-BWSC-LS-M25-ELCAL - Steckverbinder-Set

1416356

<https://www.phoenixcontact.com/de/produkte/1416356>

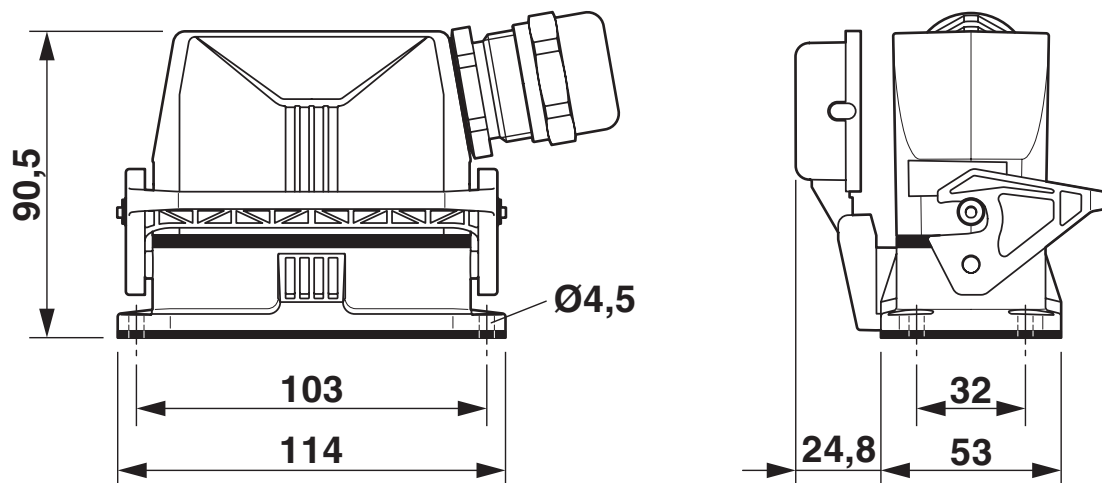
## Zeichnungen

Maßzeichnung



Montageausschnitt

Maßzeichnung



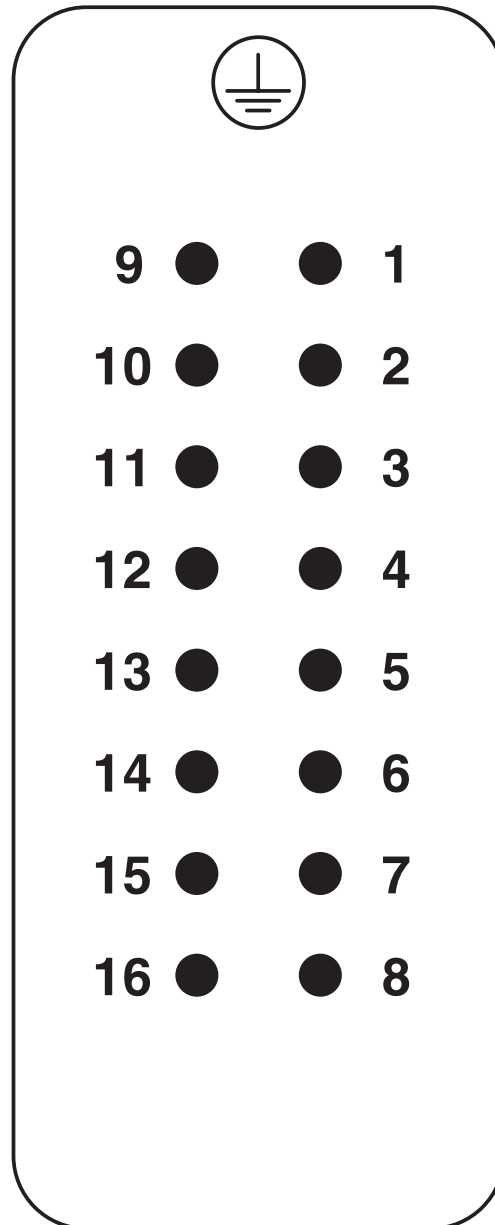
Maßbild

# HC-STA-B16PT-BWSC-LS-M25-ELCAL - Steckverbinder-Set

1416356

<https://www.phoenixcontact.com/de/produkte/1416356>

Schemazeichnung



Polbild Anschlussseite Stift

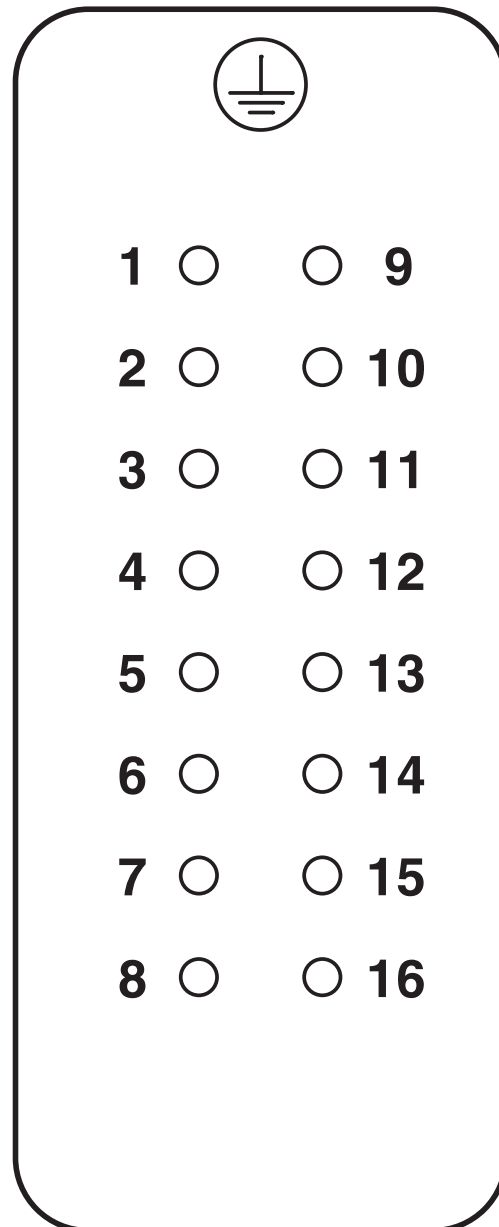


# HC-STA-B16PT-BWSC-LS-M25-ELCAL - Steckverbinder-Set

1416356

<https://www.phoenixcontact.com/de/produkte/1416356>

Schemazeichnung



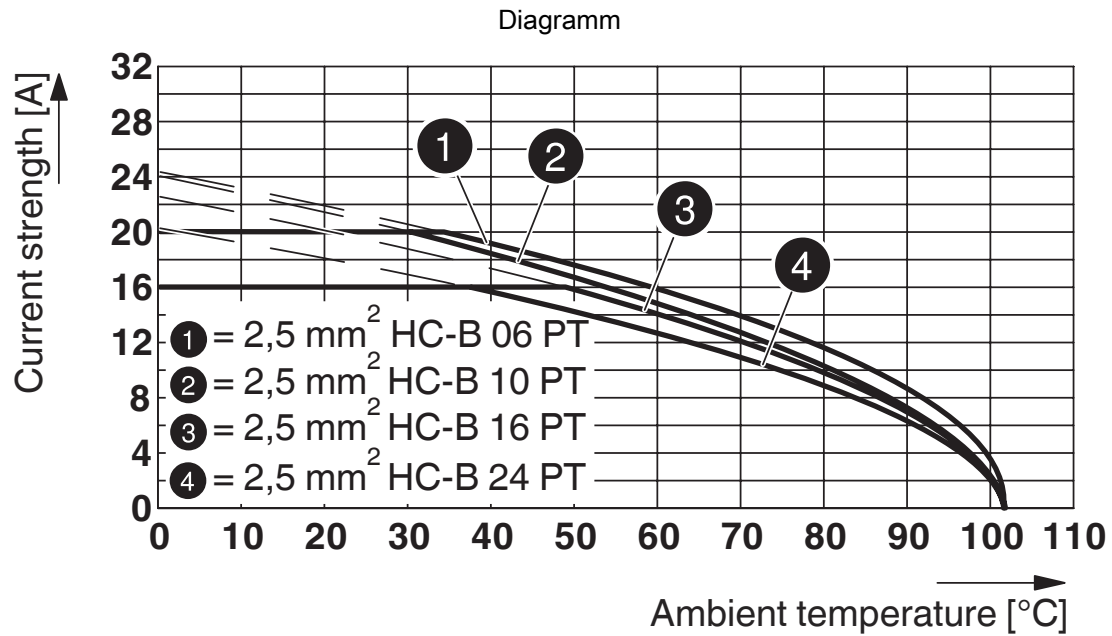
Polbild Anschlusseite Buchse

# HC-STA-B16PT-BWSC-LS-M25-ELCAL - Steckverbinder-Set



1416356

<https://www.phoenixcontact.com/de/produkte/1416356>



Derating-Diagramm

# HC-STA-B16PT-BWSC-LS-M25-ELCAL - Steckverbinder-Set



1416356

<https://www.phoenixcontact.com/de/produkte/1416356>

## Zulassungen

📄 Zum Herunterladen von Zertifikaten, besuchen Sie die Produktdetailseite: <https://www.phoenixcontact.com/de/produkte/1416356>

### DNV

Zulassungs-ID: TAE000037S



### EAC

Zulassungs-ID: RU C-DE.AI30.B.01102

# HC-STA-B16PT-BWSC-LS-M25-ELCAL - Steckverbinder-Set



1416356

<https://www.phoenixcontact.com/de/produkte/1416356>

## Klassifikationen

### ECLASS

ECLASS-13.0	27440113
ECLASS-15.0	27440113

### ETIM

ETIM 10.0	EC002636
-----------	----------

### UNSPSC

UNSPSC 21.0	39121400
-------------	----------

# HC-STA-B16PT-BWSC-LS-M25-ELCAL - Steckverbinder-Set



1416356

<https://www.phoenixcontact.com/de/produkte/1416356>

## Environmental product compliance

### EU RoHS

Erfüllt die Anforderungen nach RoHS-Richtlinie	Ja
Ausnahmeregelungen soweit bekannt	6(c)

### China RoHS

Environment friendly use period (EFUP)	EFUP-50
	Eine artikelbezogene China RoHS Deklarationstabelle finden Sie im Downloadbereich zum jeweiligen Artikel unter „Herstellereklärung“. Für alle Artikel mit EFUP-E wird keine China RoHS Deklarationstabelle ausgestellt und benötigt.

### EU REACH SVHC

Hinweis auf REACH-Kandidatenstoff (CAS-Nr.)	Lead(CAS-Nr.: 7439-92-1)
SCIP	79255234-a5e4-4675-b63a-8abb38628ea1

Phoenix Contact 2026 © - Alle Rechte vorbehalten

<https://www.phoenixcontact.com>

PHOENIX CONTACT Deutschland GmbH  
Flachmarktstraße 8  
D-32825 Blomberg  
+49 52 35/3-1 20 00  
[info@phoenixcontact.de](mailto:info@phoenixcontact.de)