

# HC-EVO-B10PT-BWD-HL-M25ELC-AL - Steckverbinder-Set



1411488

<https://www.phoenixcontact.com/de/produkte/1411488>

Bitte beachten Sie, dass die in diesem PDF-Dokument angezeigten Daten aus unserem Online-Katalog generiert wurden. Bitte finden Sie die vollständigen Daten in der Benutzer-Dokumentation. Es gelten unsere Allgemeinen Nutzungsbedingungen für Downloads.



Steckverbinder-EVO-Set, Serie B10, Metallgehäuse, bestehend aus: Tüllengehäuse 1411455, Anbaugehäuse 1411322, EVO-Verschraubung 1411446, Stiftkontakteinsatz 1407730, Buchsenkontakteinsatz 1407729

## Kaufmännische Daten

Artikelnummer	1411488
Verpackungseinheit	1 Stück
Mindestbestellmenge	1 Stück
Verkaufsschlüssel	AE
Produktschlüssel	AF7AFX
GTIN	4046356932882
Gewicht pro Stück (inklusive Verpackung)	502 g
Gewicht pro Stück (exklusive Verpackung)	499,22 g
Zolltarifnummer	85366990
Ursprungsland	CN

# HC-EVO-B10PT-BWD-HL-M25ELC-AL - Steckverbinder-Set



1411488

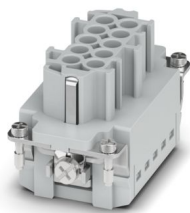
<https://www.phoenixcontact.com/de/produkte/1411488>

## Set besteht aus

### HC-B10-I-PT-F - Kontakteinsatz

1407729

<https://www.phoenixcontact.com/de/produkte/1407729>



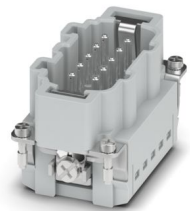
Kontakteinsatz, Polzahl: 10+PE, Baugröße: B10, Anzahl der Anschlüsse je Pol: 1, Buchse, Push-in-Anschluss, 500 V, 16 A, 0,14 mm<sup>2</sup> ... 2,5 mm<sup>2</sup>, Anwendung: Leistung

---

### HC-B10-I-PT-M - Kontakteinsatz

1407730

<https://www.phoenixcontact.com/de/produkte/1407730>



Kontakteinsatz, Polzahl: 10+PE, Baugröße: B10, Anzahl der Anschlüsse je Pol: 1, Stift, Push-in-Anschluss, 500 V, 16 A, 0,14 mm<sup>2</sup> ... 2,5 mm<sup>2</sup>, Anwendung: Leistung

# HC-EVO-B10PT-BWD-HL-M25ELC-AL - Steckverbinder-Set



1411488

<https://www.phoenixcontact.com/de/produkte/1411488>

## HC-EVO-B10-HLFD-EL-AL - Gehäuse

1411455

<https://www.phoenixcontact.com/de/produkte/1411455>



HEAVYCON EVO-Tüllengehäuse, EMV-Ausführung, ohne Pulverlackierung, mit Bajonettflansch für die EVO-Verschraubung, B10, für Querbügel, Höhe 64 mm, ohne EVO-Verschraubung.

---

## HC-STA-B10-BWD-ELC-AL - Gehäuse

1411322

<https://www.phoenixcontact.com/de/produkte/1411322>



HEAVYCON-Anbaugehäuse B10, mit Querbügel, mit Flachdichtung, seewasserbeständiges Aluminium, leitfähige Profildichtung

# HC-EVO-B10PT-BWD-HL-M25ELC-AL - Steckverbinder-Set



1411488

<https://www.phoenixcontact.com/de/produkte/1411488>

## HC-B-G-M25-EC-AL - Kabelverschraubung

1411446

<https://www.phoenixcontact.com/de/produkte/1411446>



EVO-EMV-Kabelverschraubung mit Bajonettverschluss, Serie B, Größe M25,  
Leitungsdurchmesser 11 ... 16 mm

# HC-EVO-B10PT-BWD-HL-M25ELC-AL - Steckverbinder-Set



1411488

<https://www.phoenixcontact.com/de/produkte/1411488>

## Technische Daten

### Artikeleigenschaften

Gehäuseart	Komplettgehäuse
Serie	HC-B
Bauform	B10
Polzahl	10
Steckgesicht	10+PE
Anzahl der Kabelabgänge	1
Dichtung vorhanden	ja
Schutzdeckel	nein
Kabelabgang	gerade

### Isolationseigenschaften

Überspannungskategorie	III
Verschmutzungsgrad	3

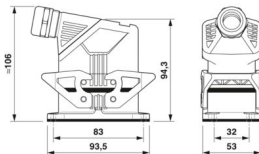
### Elektrische Eigenschaften

Bemessungsspannung (III/3)	500 V
Bemessungsstoßspannung	6 kV
Bemessungsstrom	16 A

### Anschlussdaten

Anschlussart	Push-in-Anschluss
Anschlussstechnik	Push-in-Anschluss
Anschlussquerschnitt	0,14 mm² ... 2,5 mm² (mit Aderendhülse) 0,14 mm² ... 2,5 mm² (mit Aderendhülse)
Anschlussquerschnitt AWG	26 ... 14
Anzugsdrehmoment	0,5 Nm ... 1,7 Nm (Befestigungsschrauben des Anbaugehäuses)
Abisolierlänge	8 mm ... 10 mm

### Maße

Maßzeichnung	
Breite	53 mm
Höhe	94,5 mm
Länge	93,5 mm
Bohrlochabstand horizontal	83 mm
Bohrlochabstand vertikal	32 mm

# HC-EVO-B10PT-BWD-HL-M25ELC-AL - Steckverbinder-Set



1411488

<https://www.phoenixcontact.com/de/produkte/1411488>

## Einbaumaß

Breite Montageausschnitt	35 mm
Länge Montageausschnitt	65 mm

## Materialangaben

Material Gehäuse	Aluminiumdruckguss, korrosionsbeständig
	PA
Brennbarkeitsklasse nach UL 94	V0
Material Dichtung	NBR
	NBR
Material Kontakt	Kupferlegierung
Material Kontaktoberfläche	Ag
Material Kontaktträger	PA
Material Verriegelungsbügel	PA

## Kabel / Leitung

Leitungsaußendurchmesser	11 mm ... 16 mm
--------------------------	-----------------

## Mechanische Eigenschaften

### Mechanische Daten

Verriegelungstyp	Bügel
Steckzyklen	≥ 500

## Umwelt- und Lebensdauerbedingungen

### Umgebungsbedingungen

Schutzart	IP66
	IP67
	IP66
Schutzart (NEMA)	4 (UL 50e)
	4X (UL 50e)
	12 (UL 50e)
Schlagfestigkeit	IK09
Umgebungstemperatur (Betrieb)	-40 °C ... 100 °C

## Montage

Montageart	Schraubmontage
Montagehinweis	Kodierung auch mittels Kodierprofil CP-HC (1686478). HC-B6../HC-B10../für 2 Kodierprofile. HC-B16../HC-B24../für 4 Kodierprofile.  Steckverbinder dürfen nur last-/spannungslos betätigt werden. Einsetzbar für massive Adern und flexible Adern mit Aderendhülse

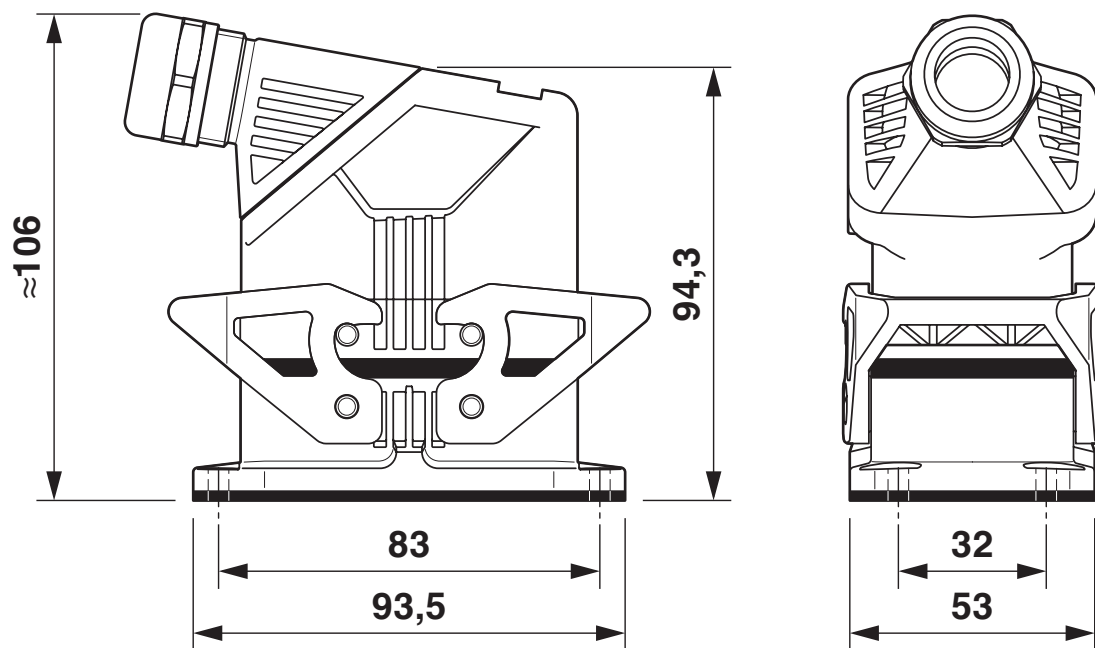
# HC-EVO-B10PT-BWD-HL-M25ELC-AL - Steckverbinder-Set

1411488

<https://www.phoenixcontact.com/de/produkte/1411488>

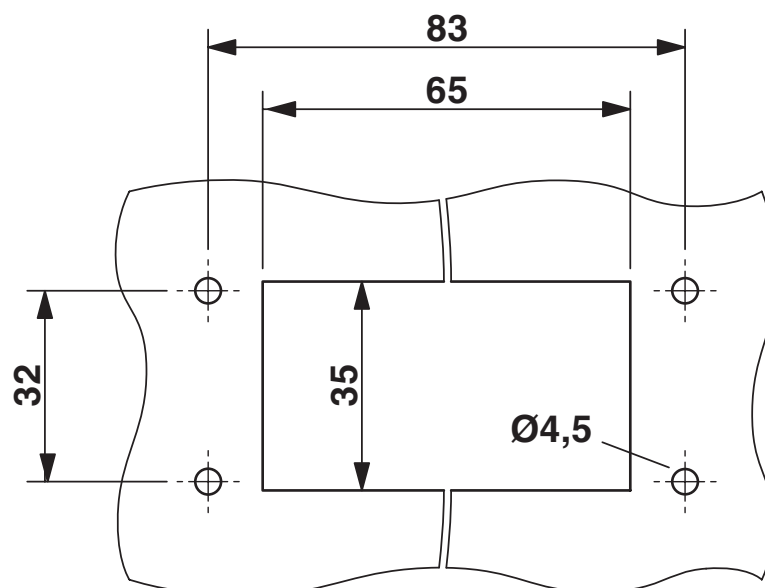
## Zeichnungen

Maßzeichnung



Maßbild

Maßzeichnung



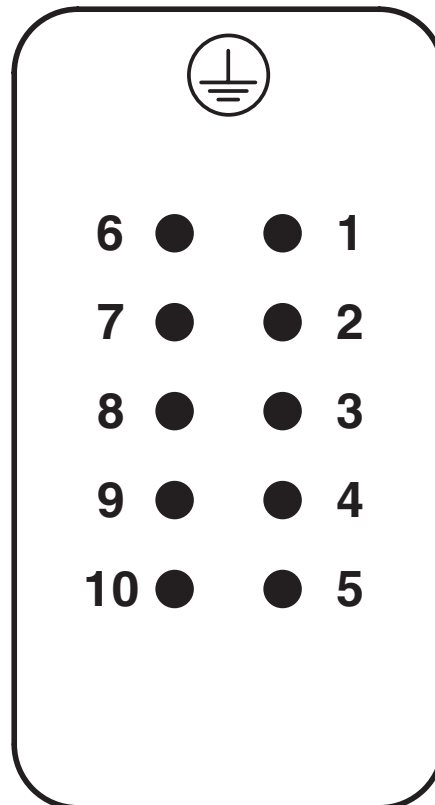
Montageausschnitt

# HC-EVO-B10PT-BWD-HL-M25ELC-AL - Steckverbinder-Set

1411488

<https://www.phoenixcontact.com/de/produkte/1411488>

## Schemazeichnung



Polbild Anschlussseite Stift

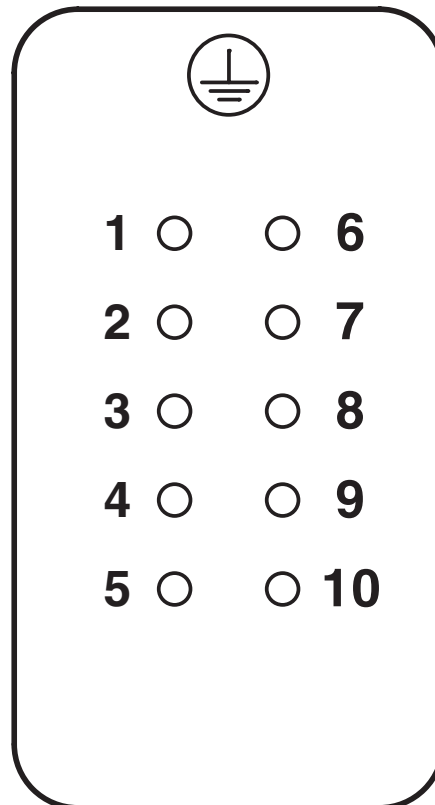


# HC-EVO-B10PT-BWD-HL-M25ELC-AL - Steckverbinder-Set

1411488

<https://www.phoenixcontact.com/de/produkte/1411488>

## Schemazeichnung



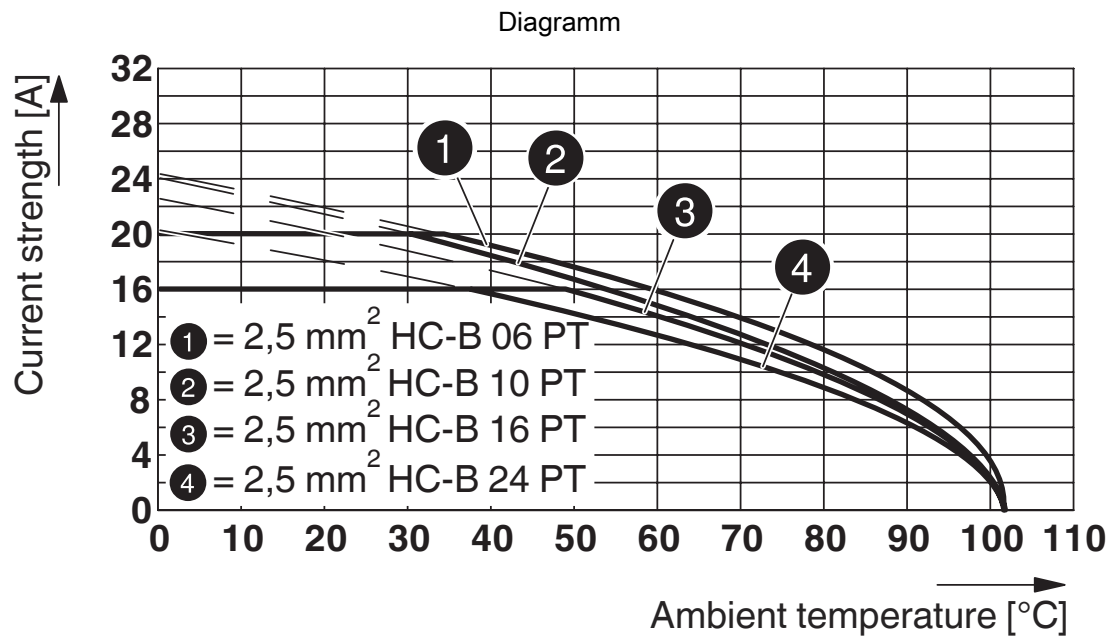
Polbild Anschlusseite Buchse

# HC-EVO-B10PT-BWD-HL-M25ELC-AL - Steckverbinder-Set



1411488

<https://www.phoenixcontact.com/de/produkte/1411488>



Derating-Diagramm

# HC-EVO-B10PT-BWD-HL-M25ELC-AL - Steckverbinder-Set



1411488

<https://www.phoenixcontact.com/de/produkte/1411488>

## Zulassungen

📄 Zum Herunterladen von Zertifikaten, besuchen Sie die Produktdetailseite: <https://www.phoenixcontact.com/de/produkte/1411488>

### DNV

Zulassungs-ID: TAE000037S



### EAC

Zulassungs-ID: RU C-DE.AI30.B.01102

# HC-EVO-B10PT-BWD-HL-M25ELC-AL - Steckverbinder-Set



1411488

<https://www.phoenixcontact.com/de/produkte/1411488>

## Klassifikationen

### ECLASS

ECLASS-13.0	27440113
ECLASS-15.0	27440113

### ETIM

ETIM 10.0	EC002636
-----------	----------

### UNSPSC

UNSPSC 21.0	39121400
-------------	----------

# HC-EVO-B10PT-BWD-HL-M25ELC-AL - Steckverbinder-Set



1411488

<https://www.phoenixcontact.com/de/produkte/1411488>

## Environmental product compliance

### EU RoHS

Erfüllt die Anforderungen nach RoHS-Richtlinie	Ja, Keine Ausnahmeregelungen
--	------------------------------

### China RoHS

Environment friendly use period (EFUP)	EFUP-E
	Keine Gefahrstoffe über den Grenzwerten

### EU REACH SVHC

Hinweis auf REACH-Kandidatenstoff (CAS-Nr.)	Kein Stoff mit einem Massenanteil von mehr als 0,1 %
---	--

Phoenix Contact 2026 © - Alle Rechte vorbehalten  
<https://www.phoenixcontact.com>

PHOENIX CONTACT Deutschland GmbH  
Flachmarktstraße 8  
D-32825 Blomberg  
+49 52 35/3-1 20 00  
[info@phoenixcontact.de](mailto:info@phoenixcontact.de)