

HDFK 95-F/Z - Durchführungsklemme



0714037

<https://www.phoenixcontact.com/de/produkte/0714037>

Bitte beachten Sie, dass die in diesem PDF-Dokument angezeigten Daten aus unserem Online-Katalog generiert wurden. Bitte finden Sie die vollständigen Daten in der Benutzer-Dokumentation. Es gelten unsere Allgemeinen Nutzungsbedingungen für Downloads.



Durchführungsklemme, Anschlussart: Schraubanschluss mit Zughülse, Schraubanschluss mit Zughülse, Polzahl: 1, Belastungsstrom: 232 A, Querschnitt: 25 mm² - 95 mm², Anschlussrichtung des Leiters zur Steckrichtung: 0 °, Breite: 25 mm, Farbe: grau

Ihre Vorteile

- Bekanntes Anschlussprinzip erlaubt weltweiten Einsatz
- Geringe Erwärmung durch höchste Kontaktkraft
- Werkzeugloses Rastprinzip erlaubt einfache Montage an der Gerätewand
- Automatischer Wandstärkenausgleich erlaubt universellen Einsatz

Kaufmännische Daten

Artikelnummer	0714037
Verpackungseinheit	10 Stück
Mindestbestellmenge	10 Stück
Verkaufsschlüssel	AA
Produktschlüssel	AA1GAA
GTIN	4046356180146
Gewicht pro Stück (inklusive Verpackung)	248,63 g
Gewicht pro Stück (exklusive Verpackung)	99,99 g
Zolltarifnummer	85369010
Ursprungsland	GR

Technische Daten

Artikeleigenschaften

Produktfamilie	HDFK 95
Polzahl	1
Rastermaß	25 mm
Anzahl der Anschlüsse	2
Anzahl der Reihen	1

Isolationseigenschaften

Überspannungskategorie	III
Verschmutzungsgrad	3

Elektrische Eigenschaften

Eigenschaften

Nennstrom I_N	232 A
Nennspannung U_N	1000 V (bei Metallwänden von 1 mm ... 2,5 mm)
Bemessungsspannung (III/3)	1000 V
Bemessungsstoßspannung (III/3)	8 kV

Anschlussdaten

Anschluss technik

Steckverbindersystem	HDFK 95
Nennquerschnitt	95 mm ²

Leiteranschluss außen

Anschlussart	Schraubanschluss mit Zughülse
Anschlussrichtung des Leiters zur Steckrichtung	0 °
Leiterquerschnitt starr	25 mm ² ... 95 mm ²
Leiterquerschnitt flexibel	35 mm ² ... 95 mm ²
Leiterquerschnitt flexibel mit Aderendhülse ohne Kunststoffhülse	25 mm ² ... 95 mm ²
Leiterquerschnitt flexibel mit Aderendhülse mit Kunststoffhülse	25 mm ² ... 95 mm ²
2 Leiter gleichen Querschnitts starr	16 mm ² ... 35 mm ²
2 Leiter gleichen Querschnitts flexibel	16 mm ² ... 35 mm ²
2 Leiter gleichen Querschnitts flexibel m. Aderendhülse ohne Kunststoffhülse	16 mm ² ... 35 mm ²
Lehrdorn	B12
Abisolierlänge	27 mm
Anzugsdrehmoment	15 Nm ... 20 Nm

Leiteranschluss innen

Anschlussart	Schraubanschluss mit Zughülse
Anschlussrichtung des Leiters zur Steckrichtung	0 °
Leiterquerschnitt starr	25 mm ² ... 95 mm ²

HDFK 95-F/Z - Durchführungsklemme



0714037

<https://www.phoenixcontact.com/de/produkte/0714037>

Leiterquerschnitt flexibel	35 mm² ... 95 mm²
Leiterquerschnitt flexibel mit Aderendhülse ohne Kunststoffhülse	25 mm² ... 95 mm²
Leiterquerschnitt flexibel mit Aderendhülse mit Kunststoffhülse	25 mm² ... 95 mm²
2 Leiter gleichen Querschnitts starr	16 mm² ... 35 mm²
2 Leiter gleichen Querschnitts flexibel	16 mm² ... 35 mm²
2 Leiter gleichen Querschnitts flexibel m. Aderendhülse ohne Kunststoffhülse	16 mm² ... 35 mm²
Lehrdorn	B12
Abisolierlänge	27 mm
Anzugsdrehmoment	15 Nm ... 20 Nm

Montage

Wandstärke	1 mm...6 mm
------------	-------------

Materialangaben

Materialangaben - Kontakt

Hinweis	WEEE/RoHS konform, whisker-frei nach IEC 60068-2-82/JEDEC JESD 201
Material Kontakt	Cu-Legierung
Oberflächenbeschaffenheit	verzinnt

Materialangaben - Gehäuse

Farbe (Gehäuse)	grau (7042)
Isolierstoff	PA
Isolierstoffgruppe	I
CTI nach IEC 60112	600
Brennbarkeitsklasse nach UL 94	V0
Glühdraht-Entflammbarkeitszahl GWFI nach EN 60695-2-12	850
Glühdraht-Entzündungstemperatur GWIT nach EN 60695-2-13	775
Temperatur der Kugeldruckprüfung nach EN 60695-10-2	125 °C

Hinweise

Sicherheitshinweis

Sicherheitshinweis	<ul style="list-style-type: none">Nur elektrotechnisch qualifiziertes Fachpersonal darf das Produkt installieren und betreiben. Um Gefahren zu erkennen und zu vermeiden, muss das Fachpersonal mit den Grundlagen der Elektrotechnik vertraut sein.Beachten Sie die hier aufgeführten technischen Daten und die Dokumente unter „Downloads“. Im Download-Bereich finden Sie wichtige Informationen wie z. B. Einbauanweisungen, technische Zeichnungen und 3D-Daten.Der Kabeleinführtrichter ist nicht fingerberührsicher. Verbinden oder Lösen der Klemme niemals unter Spannung. Es sind geeignete Maßnahmen zu treffen, um den Berührschutz zu gewährleisten.
--------------------	---

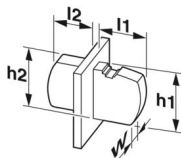
HDFK 95-F/Z - Durchführungsklemme



0714037

<https://www.phoenixcontact.com/de/produkte/0714037>

Maße

Maßzeichnung	
Rastermaß	25 mm
Breite [w]	25 mm
Höhe [h]	74 mm
Länge [l]	94,5 mm

Mechanische Prüfungen

Prüfung auf Leiterbeschädigung und Lockerung

Prüfspezifikation	DIN EN 60947-7-1 (VDE 0611-1):2010-03
Ergebnis	Prüfung bestanden

Zugprüfung

Prüfspezifikation	DIN EN 60947-7-1 (VDE 0611-1):2010-03
Leiterquerschnitt/Leiterart/Zugkraft Sollwert/Istwert	25 mm ² / mehrdrähtig / > 135 N
	35 mm ² / flexibel / > 190 N
	95 mm ² / mehrdrähtig / > 351 N
	95 mm ² / flexibel / > 351 N

Elektrische Prüfungen

Erwärmungsprüfung

Prüfspezifikation	DIN EN 60947-7-1 (VDE 0611-1):2010-03
Anforderung Erwärmungsprüfung	Temperaturerhöhung ≤ 45 K

Kurzzeitstromfestigkeit

Prüfspezifikation	DIN EN 60947-7-1 (VDE 0611-1):2010-03
-------------------	---------------------------------------

Luft- und Kriechstrecken | 1. Isolationskoordination

Anwendung	Metallwand 1,0 mm ... 2,5 mm
Prüfspezifikation	DIN EN 60947-7-1 (VDE 0611-1):2010-03
Isolierstoffgruppe	I
Kriechstromfestigkeit (DIN EN 60112 (VDE 0303-11))	CTI 600
Bemessungsisolationsspannung (III/3)	1000 V
Bemessungsstoßspannung (III/3)	8 kV
Mindestwert der Luftstrecke - inhomogenes Feld (III/3)	8 mm
Mindestwert der Kriechstrecke (III/3)	12,5 mm

Luft- und Kriechstrecken | 2. Isolationskoordination

Anwendung	Metallwand > 2,5 mm ... 5,0 mm
-----------	--------------------------------

HDFK 95-F/Z - Durchführungsklemme



0714037

<https://www.phoenixcontact.com/de/produkte/0714037>

Prüfspezifikation	DIN EN 60947-7-1 (VDE 0611-1):2010-03
Isolierstoffgruppe	I
Kriechstromfestigkeit (DIN EN 60112 (VDE 0303-11))	CTI 600
Bemessungsisolationsspannung (III/3)	800 V
Bemessungsstoßspannung (III/3)	8 kV
Mindestwert der Luftstrecke - inhomogenes Feld (III/3)	8 mm
Mindestwert der Kriechstrecke (III/3)	10 mm

Luft- und Kriechstrecken | 3. Isolationskoordination

Anwendung	Metallwand > 5,0 mm ... 6,0 mm
Prüfspezifikation	DIN EN 60947-7-1 (VDE 0611-1):2010-03
Isolierstoffgruppe	I
Kriechstromfestigkeit (DIN EN 60112 (VDE 0303-11))	CTI 600
Bemessungsisolationsspannung (III/3)	690 V
Bemessungsstoßspannung (III/3)	8 kV
Mindestwert der Luftstrecke - inhomogenes Feld (III/3)	8 mm
Mindestwert der Kriechstrecke (III/3)	8 mm

Luft- und Kriechstrecken | 4. Isolationskoordination

Anwendung	Kunststoffwand 1,0 ... 6,0 mm
Prüfspezifikation	DIN EN 60947-7-1 (VDE 0611-1):2010-03
Isolierstoffgruppe	I
Kriechstromfestigkeit (DIN EN 60112 (VDE 0303-11))	CTI 600
Bemessungsisolationsspannung (III/3)	1000 V
Bemessungsstoßspannung (III/3)	8 kV
Mindestwert der Luftstrecke - inhomogenes Feld (III/3)	8 mm
Mindestwert der Kriechstrecke (III/3)	12,5 mm

Umwelt- und Lebensdauerbedingungen

Glühdrahtprüfung

Prüfspezifikation	DIN EN 60695-2-11 (VDE 0471-2-11):2001-11
Temperatur	960 °C
Einwirkdauer	30 s

Umgebungsbedingungen

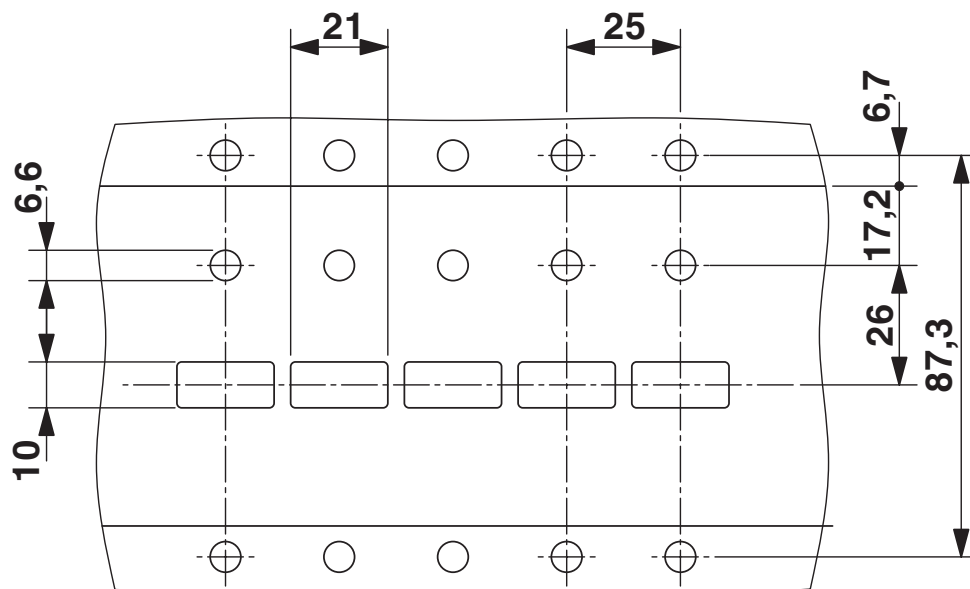
Umgebungstemperatur (Betrieb)	-40 °C ... 100 °C (In Abhängigkeit der Strombelastbarkeits-/Derating-Kurve)
Umgebungstemperatur (Lagerung/Transport)	-40 °C ... 70 °C
Relative Luftfeuchte (Lagerung/Transport)	30 % ... 70 %
Umgebungstemperatur (Montage)	-5 °C ... 100 °C

Verpackungsangaben

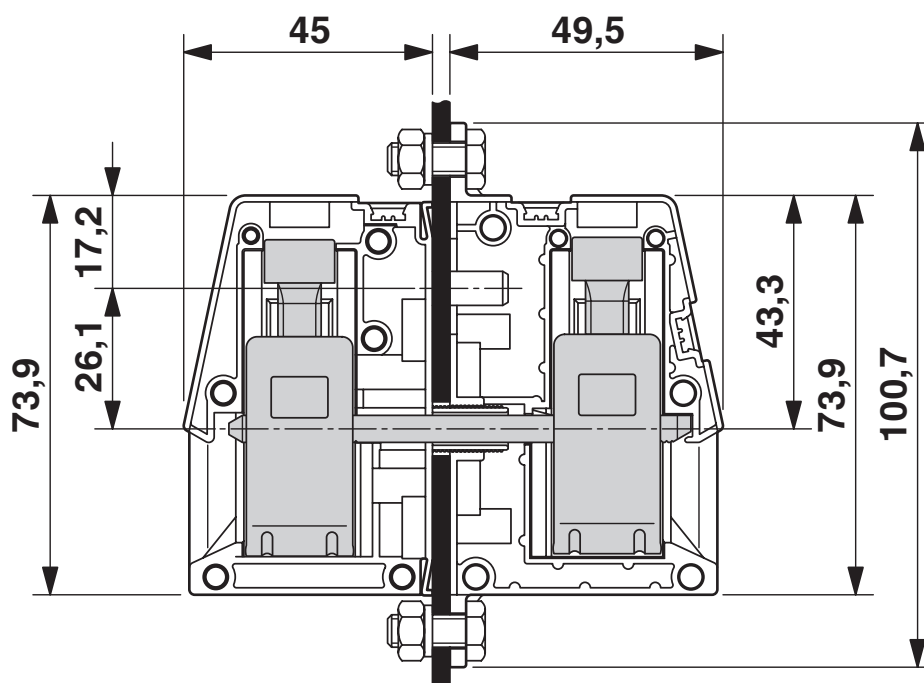
Verpackungsart	verpackt im Karton
----------------	--------------------

Zeichnungen

Maßzeichnung



Maßzeichnung



HDFK 95-F/Z - Durchführungsklemme





0714037

<https://www.phoenixcontact.com/de/produkte/0714037>

Zulassungen

📄 Zum Herunterladen von Zertifikaten, besuchen Sie die Produktdetailseite: <https://www.phoenixcontact.com/de/produkte/0714037>

 CSA Zulassungs-ID: 13631				
	Nennspannung U_N	Nennstrom I_N	Querschnitt AWG	Querschnitt mm^2
B				
	600 V	230 A	2 - 4/0	-
C				
	600 V	230 A	2 - 4/0	-

 UL Recognized Zulassungs-ID: E60425-19890329				
	Nennspannung U_N	Nennstrom I_N	Querschnitt AWG	Querschnitt mm^2
B				
	600 V	230 A	4 - 4/0	-
C				
	600 V	230 A	4 - 4/0	-

HDFK 95-F/Z - Durchführungsklemme



0714037

<https://www.phoenixcontact.com/de/produkte/0714037>

Klassifikationen

ECLASS

ECLASS-13.0	27141134
ECLASS-15.0	27141134

ETIM

ETIM 9.0	EC001283
----------	----------

UNSPSC

UNSPSC 21.0	39121400
-------------	----------

HDFK 95-F/Z - Durchführungsklemme



0714037

<https://www.phoenixcontact.com/de/produkte/0714037>

Environmental product compliance

EU RoHS

Erfüllt die Anforderungen nach RoHS-Richtlinie	Ja, Keine Ausnahmeregelungen
--	------------------------------

China RoHS

Environment friendly use period (EFUP)	EFUP-E
	Keine Gefahrstoffe über den Grenzwerten

EU REACH SVHC

Hinweis auf REACH-Kandidatenstoff (CAS-Nr.)	Kein Stoff mit einem Massenanteil von mehr als 0,1 %
---	--

Phoenix Contact 2026 © - Alle Rechte vorbehalten
<https://www.phoenixcontact.com>

PHOENIX CONTACT Deutschland GmbH
Flachmarktstraße 8
D-32825 Blomberg
+49 52 35/3-1 20 00
info@phoenixcontact.de