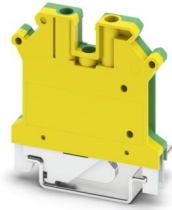


# USLKG 5 - Schutzleiter-Reihenklemme

0441504

<https://www.phoenixcontact.com/de/produkte/0441504>

Bitte beachten Sie, dass die in diesem PDF-Dokument angezeigten Daten aus unserem Online-Katalog generiert wurden. Bitte finden Sie die vollständigen Daten in der Benutzer-Dokumentation. Es gelten unsere Allgemeinen Nutzungsbedingungen für Downloads.



Schutzleiter-Reihenklemme, Bei Anreihung an konturgleiche Durchgangsklemme muss bei Isolationsspannungen > 690 V ein Deckel eingesetzt werden, Anzahl der Anschlüsse: 2, Anschlussart: Schraubanschluss, Bemessungsquerschnitt: 4 mm<sup>2</sup>, Querschnitt: 0,2 mm<sup>2</sup> - 6 mm<sup>2</sup>, Befestigungsart: PE-Fuß mit Befestigungsschraube, M3, Montageart: NS 35/7,5, NS 35/15, NS 32, Farbe: grün-gelb

## Kaufmännische Daten

Artikelnummer	0441504
Verpackungseinheit	50 Stück
Mindestbestellmenge	50 Stück
Verkaufsschlüssel	BA
Produktschlüssel	BE1221
GTIN	4017918002190
Gewicht pro Stück (inklusive Verpackung)	20,824 g
Gewicht pro Stück (exklusive Verpackung)	20 g
Zolltarifnummer	85369010
Ursprungsland	CN

## Technische Daten

### Hinweise

Allgemein	Bei Anreihung an konturgleiche Durchgangsklemme muss bei Isolationsspannungen > 690 V ein Deckel eingesetzt werden
-----------	--

### Artikeleigenschaften

Produkttyp	Schutzleiterklemme
Produktfamilie	USLKG
Anzahl der Anschlüsse	2
Anzahl der Reihen	1

### Isolationseigenschaften

Überspannungskategorie	III
Verschmutzungsgrad	3

### Elektrische Eigenschaften

Bemessungsstoßspannung	8 kV
Maximale Verlustleistung bei Nennbedingung	1,02 W

### Anschlussdaten

Schutzleiterfuß	Ja
Anzahl der Anschlüsse pro Etage	2
Nennquerschnitt	4 mm <sup>2</sup>
Anschlussart	Schraubanschluss
Schraubengewinde	M3
Hinweis	Bitte beachten Sie die Strombelastbarkeit der Tragschienen.
Anzugsdrehmoment	0,6 ... 0,8 Nm
Abisolierlänge	8 mm
Lehrdorn	A4 B3
Anschluss gemäß Norm	IEC 60947-7-2
Leiterquerschnitt starr	0,2 mm <sup>2</sup> ... 6 mm <sup>2</sup>
Leiterquerschnitt AWG	24 ... 10 (umgerechnet nach IEC)
Leiterquerschnitt flexibel	0,25 mm <sup>2</sup> ... 4 mm <sup>2</sup>
Leiterquerschnitt flexibel [AWG]	24 ... 12 (umgerechnet nach IEC)
Leiterquerschnitt flexibel (Aderendhülse ohne Kunststoffhülse)	0,25 mm <sup>2</sup> ... 4 mm <sup>2</sup>
Leiterquerschnitt flexibel (Aderendhülse mit Kunststoffhülse)	0,25 mm <sup>2</sup> ... 2,5 mm <sup>2</sup>
Nennquerschnitt	4 mm <sup>2</sup>

### Maße

Breite	6,2 mm
Höhe	42,5 mm
Tiefe auf NS 32	52 mm

# USLKG 5 - Schutzleiter-Reihenklemme



0441504

<https://www.phoenixcontact.com/de/produkte/0441504>

Tiefe auf NS 35/7,5	47 mm
Tiefe auf NS 35/15	54,5 mm

## Materialangaben

Farbe	grün-gelb
Brennbarkeitsklasse nach UL 94	V0
Isolierstoffgruppe	I
Isolierstoff	PA
Statischer Isolierstoffeinsatz in Kälte	-60 °C
Relativer Isolierstoff Temperatur Index (Elec., UL 746 B)	130 °C
Brandschutz für Schienenfahrzeuge (DIN EN 45545-2) R22	HL 1 - HL 3
Brandschutz für Schienenfahrzeuge (DIN EN 45545-2) R23	HL 1 - HL 3
Brandschutz für Schienenfahrzeuge (DIN EN 45545-2) R24	HL 1 - HL 3
Brandschutz für Schienenfahrzeuge (DIN EN 45545-2) R26	HL 1 - HL 3
Oberflächen Flammbarkeit NFPA 130 (ASTM E 162)	bestanden
Spezifisch optische Rauchgasdichte NFPA 130 (ASTM E 662)	bestanden
Rauchgastoxizität NFPA 130 (SMP 800C)	bestanden

## Mechanische Eigenschaften

### Allgemein

Klemmenbefestigung	0,6 Nm ... 0,8 Nm (PE-Fuß mit Befestigungsschraube, M3)
--------------------	---

### Mechanische Daten

Offene Seitenwand	Nein
-------------------	------

## Umwelt- und Lebensdauerbedingungen

### Schwingen/Breitbandrauschen

Prüfspezifikation	DIN EN 50155 (VDE 0115-200):2022-06
Spektrum	Lebensdauerprüfung Kategorie 2, am Drehgestell angebaut
Frequenz	$f_1 = 5 \text{ Hz}$ bis $f_2 = 250 \text{ Hz}$
ASD-Pegel	6,12 (m/s <sup>2</sup> ) <sup>2</sup> /Hz
Beschleunigung	3,12g
Prüfdauer je Achse	5 h
Prüfrichtungen	X-, Y- und Z-Achse
Ergebnis	Prüfung bestanden

### Schocken

Schockform	Halbsinus
Beschleunigung	30g
Schockdauer	18 ms
Anzahl der Schocks je Richtung	3
Prüfrichtungen	X-, Y- und Z-Achse (pos. und neg.)
Ergebnis	Prüfung bestanden

### Umgebungsbedingungen

# USLKG 5 - Schutzleiter-Reihenklemme



0441504

<https://www.phoenixcontact.com/de/produkte/0441504>

Umgebungstemperatur (Betrieb)	-60 °C ... 110 °C (Betriebstemperaturbereich inkl. Eigenerwärmung, max. kurzzeitige Betriebstemperatur siehe RTI Elec.)
Umgebungstemperatur (Lagerung/Transport)	-25 °C ... 60 °C (für kurze Zeit, nicht über 24 h, -60 °C bis +70 °C)
Umgebungstemperatur (Montage)	-5 °C ... 70 °C
Umgebungstemperatur (Betätigung)	-5 °C ... 70 °C
Zulässige Luftfeuchtigkeit (Betrieb)	20 % ... 90 %
Zulässige Luftfeuchtigkeit (Lagerung/Transport)	30 % ... 70 %

## Normen und Bestimmungen

Anschluss gemäß Norm	IEC 60947-7-2
----------------------	---------------

## Montage

Montageart	NS 35/7,5
	NS 35/15
	NS 32
Klemmenbefestigung	0,6 Nm ... 0,8 Nm (PE-Fuß mit Befestigungsschraube, M3)

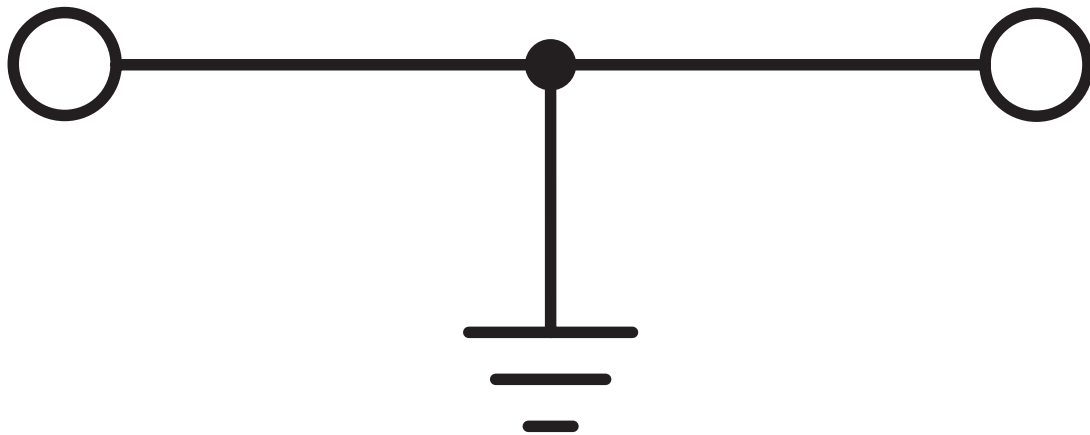
# USLKG 5 - Schutzleiter-Reihenklemme

0441504

<https://www.phoenixcontact.com/de/produkte/0441504>

## Zeichnungen

Schaltplan



# USLKG 5 - Schutzleiter-Reihenklemme



0441504


<https://www.phoenixcontact.com/de/produkte/0441504>

## Zulassungen

☞ Zum Herunterladen von Zertifikaten, besuchen Sie die Produktdetailseite: <https://www.phoenixcontact.com/de/produkte/0441504>

 <b>CSA</b> Zulassungs-ID: 13631				
	Nennspannung $U_N$	Nennstrom $I_N$	Querschnitt AWG	Querschnitt $mm^2$
keine				
	-	-	26 - 10	-

 <b>IECEE CB Scheme</b> Zulassungs-ID: NL-39913				
	Nennspannung $U_N$	Nennstrom $I_N$	Querschnitt AWG	Querschnitt $mm^2$
keine				
	-	-	-	- 4

 <b>cULus Recognized</b> Zulassungs-ID: E60425				
	Nennspannung $U_N$	Nennstrom $I_N$	Querschnitt AWG	Querschnitt $mm^2$
B				
	-	-	24 - 10	-
C				
	-	-	24 - 10	-

 <b>BV</b> Zulassungs-ID: 07774/E0 BV				
---	--	--	--	--

<b>DNV</b> Zulassungs-ID: TAE00001CT				
---	--	--	--	--

 <b>cUL Recognized</b> Zulassungs-ID: E192998				
	Nennspannung $U_N$	Nennstrom $I_N$	Querschnitt AWG	Querschnitt $mm^2$
keine				
	-	-	26 - 10	-

 <b>UL Recognized</b> Zulassungs-ID: E192998				
	Nennspannung $U_N$	Nennstrom $I_N$	Querschnitt AWG	Querschnitt $mm^2$
keine				

# USLKG 5 - Schutzleiter-Reihenklemme



0441504

<https://www.phoenixcontact.com/de/produkte/0441504>

	-	-	26 - 10	-
--	---	---	---------	---



**UKCA-EX**

Zulassungs-ID: DEKRA 21UKEX0308U



**EAC Ex**

Zulassungs-ID: KZ 7500525010101950

# USLKG 5 - Schutzleiter-Reihenklemme



0441504

<https://www.phoenixcontact.com/de/produkte/0441504>

## Klassifikationen

### ECLASS

ECLASS-13.0	27250103
ECLASS-15.0	27250103

### ETIM

ETIM 10.0	EC000901
-----------	----------

### UNSPSC

UNSPSC 21.0	39121400
-------------	----------

0441504

<https://www.phoenixcontact.com/de/produkte/0441504>

## Environmental product compliance

### EU RoHS

Erfüllt die Anforderungen nach RoHS-Richtlinie	Ja
Ausnahmeregelungen soweit bekannt	6(c)

### China RoHS

Environment friendly use period (EFUP)	EFUP-50
	Eine artikelbezogene China RoHS Deklarationstabelle finden Sie im Downloadbereich zum jeweiligen Artikel unter „Herstellereklärung“. Für alle Artikel mit EFUP-E wird keine China RoHS Deklarationstabelle ausgestellt und benötigt.

### EU REACH SVHC

Hinweis auf REACH-Kandidatenstoff (CAS-Nr.)	Lead(CAS-Nr.: 7439-92-1)
SCIP	8f91c2f5-10ea-4430-b66f-031c116f693f

### EF3.1 Klimawandel

CO2e kg	0,199 kg CO2e
---------	---------------

Phoenix Contact 2026 © - Alle Rechte vorbehalten  
<https://www.phoenixcontact.com>

PHOENIX CONTACT Deutschland GmbH  
Flachmarktstraße 8  
D-32825 Blomberg  
+49 52 35/3-1 20 00  
[info@phoenixcontact.de](mailto:info@phoenixcontact.de)