

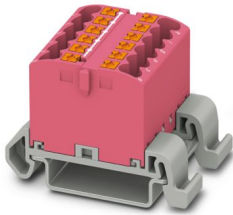
PTFIX 12X2,5-NS35A PK - Verteilerblock



3273171

<https://www.phoenixcontact.com/de/produkte/3273171>

Bitte beachten Sie, dass die in diesem PDF-Dokument angezeigten Daten aus unserem Online-Katalog generiert wurden. Bitte finden Sie die vollständigen Daten in der Benutzer-Dokumentation. Es gelten unsere Allgemeinen Nutzungsbedingungen für Downloads.



Verteilerblock, Block mit waagerechter Ausrichtung, Nennspannung: 690 V, Nennstrom: 24 A, Anzahl der Anschlüsse: 12, Anschlussart: Push-in-Anschluss, Querschnitt: 0,14 mm² - 4 mm², Montageart: NS 35/7,5, NS 35/15, Farbe: pink

Ihre Vorteile

- Bis zu 50 % Platzersparnis auf der Tragschiene durch Quermontage
- Flexibler Einsatz durch Tragschienenmontage, Direktmontage oder Kleben
- Zeitsparender Leiteranschluss durch werkzeuglose Push-in-Direktstecktechnik
- Bis 80 % Zeitvorteil durch montagefertige Blöcke ohne manuelle Brückung
- Eindeutige Verdrahtung durch elf verschiedene Farbvarianten

Kaufmännische Daten

Artikelnummer	3273171
Verpackungseinheit	8 Stück
Mindestbestellmenge	8 Stück
Verkaufsschlüssel	A1 - Reihenklennen
Produktschlüssel	BEA114
Katalogseite	Seite 441 (C-1-2019)
GTIN	4055626391465
Gewicht pro Stück (inklusive Verpackung)	26,65 g
Gewicht pro Stück (exklusive Verpackung)	26,65 g
Zolltarifnummer	85369010
Ursprungsland	PL

Technische Daten

Hinweise

Hinweis zum Betrieb	die Blöcke sind untereinander über den Leiterschacht brückbar, passende Steckbrücken siehe Zubehör
---------------------	--

Allgemein

Hinweis	Der max. Belastungsstrom der einzelnen Klemmstelle darf nicht überschritten werden.
---------	---

Artikeleigenschaften

Produkttyp	Verteilerklemme
Anzahl der Anschlüsse	12
Anzahl der Reihen	1
Potenziale	1

Isolationseigenschaften

Überspannungskategorie	III
Verschmutzungsgrad	3

Datenpflagestand

Artikelrevision	05
-----------------	----

Elektrische Eigenschaften

Bemessungsstoßspannung	8 kV
Maximale Verlustleistung bei Nennbedingung	0,77 W

Anschlussdaten

Anzahl der Anschlüsse pro Etage	12
Nennquerschnitt	2,5 mm ²
Bemessungsquerschnitt AWG	14
Abisolierlänge	8 mm ... 10 mm
Lehrdorn	A3
Anschluss gemäß Norm	IEC 60947-7-1
Leiterquerschnitt starr	0,14 mm ² ... 4 mm ²
Leiterquerschnitt AWG	26 ... 12 (umgerechnet nach IEC)
Leiterquerschnitt flexibel	0,14 mm ² ... 2,5 mm ²
Leiterquerschnitt flexibel [AWG]	26 ... 14 (umgerechnet nach IEC)
Leiterquerschnitt flexibel (Aderendhülse ohne Kunststoffhülse)	0,14 mm ² ... 2,5 mm ²
Leiterquerschnitt flexibel (Aderendhülse mit Kunststoffhülse)	0,14 mm ² ... 2,5 mm ²
Nennstrom	24 A
Belastungsstrom maximal	32 A
Summenstrom maximal	48 A
Nennspannung	690 V

Anschlussquerschnitte direkt steckbar

PTFIX 12X2,5-NS35A PK - Verteilerblock



3273171

<https://www.phoenixcontact.com/de/produkte/3273171>

Leiterquerschnitt starr	0,34 mm ² ... 4 mm ²
Leiterquerschnitt starr [AWG]	24 ... 12 (umgerechnet nach IEC)
Leiterquerschnitt flexibel (Aderenhülse ohne Kunststoffhülse)	0,34 mm ² ... 2,5 mm ²
Leiterquerschnitt flexibel (Aderenhülse mit Kunststoffhülse)	0,34 mm ² ... 2,5 mm ²

Maße

Breite	31,5 mm
Höhe	45,7 mm
Tiefe auf NS 35/7,5	30,9 mm

Materialangaben

Farbe	altrosa (RAL 3014)
Brennbarkeitsklasse nach UL 94	V0
Isolierstoffgruppe	I
Isolierstoff	PA
Statischer Isolierstoffeinsatz in Kälte	-60 °C
Temperatur Index Isolierstoff (DIN EN 60216-1 (VDE 0304-21))	130 °C
Relativer Isolierstoff Temperatur Index (Elec., UL 746 B)	130 °C
Brandschutz für Schienenfahrzeuge (DIN EN 45545-2) R22	HL 1 - HL 3
Brandschutz für Schienenfahrzeuge (DIN EN 45545-2) R23	HL 1 - HL 3
Brandschutz für Schienenfahrzeuge (DIN EN 45545-2) R24	HL 1 - HL 3
Brandschutz für Schienenfahrzeuge (DIN EN 45545-2) R26	HL 1 - HL 3
Wärmeabgabe kalorimetrisch NFPA 130 (ASTM E 1354)	28 MJ/kg
Oberflächen Flammbarkeit NFPA 130 (ASTM E 162)	bestanden
Spezifisch optische Rauchgasdichte NFPA 130 (ASTM E 662)	bestanden
Rauchgastoxizität NFPA 130 (SMP 800C)	bestanden

Elektrische Prüfungen

Stoßspannungsprüfung

Prüfspannung Sollwert	9,8 kV
Ergebnis	Prüfung bestanden

Erwärmungsprüfung

Anforderung Erwärmungsprüfung	Temperaturerhöhung ≤ 45 K
Ergebnis	Prüfung bestanden
Kurzzeitstromfestigkeit 2,5 mm ²	0,3 kA
Kurzzeitstromfestigkeit 4 mm ²	0,48 kA
Ergebnis	Prüfung bestanden

Betriebsfrequente Spannungsfestigkeit

Prüfspannung Sollwert	1,89 kV
Ergebnis	Prüfung bestanden

Mechanische Eigenschaften

Mechanische Daten

Offene Seitenwand	Nein
-------------------	------

Mechanische Prüfungen

Mechanische Festigkeit

Ergebnis	Prüfung bestanden
----------	-------------------

Befestigung auf dem Träger

Tragschiene/Befestigungsaufgabe	NS 35
Prüfkraft Sollwert	1 N
Ergebnis	Prüfung bestanden
Hinweis	<p>Bei der Anreihung von mehreren Blöcken wird empfohlen, jeweils ein Tragschienenadapter unter die Verbindungsstelle bzw. ein Flanschelement zwischen die Blöcke zu setzen.</p> <p>Bei Varianten mit 6 bzw. 7 Anschlüssen ist es ausreichend, einen Tragschienenadapter mittig je Block zu setzen und Flanschelemente nach jedem zweiten Block.</p> <p>Bei Verwendung des Tragschienenadapters PTFIX-NS35 darf ein angereiheter Block nur maximal zur Hälfte überstehen.</p>

Prüfung auf Leiterbeschädigung und Lockerung

Rotationsgeschwindigkeit	10 U/min
Umdrehungen	135
Leiterquerschnitt/Gewicht	0,14 mm ² / 0,2 kg
	2,5 mm ² / 0,7 kg
	4 mm ² / 0,9 kg
Ergebnis	Prüfung bestanden

Umwelt- und Lebensdauerbedingungen

Alterung

Temperaturzyklen	192
Ergebnis	Prüfung bestanden

Nadelflammenprüfung

Einwirkdauer	30 s
Ergebnis	Prüfung bestanden

Schwingen/Breitbandrauschen

Prüfspezifikation	DIN EN 50155 (VDE 0115-200):2008-03
Spektrum	Lebensdauerprüfung Kategorie 2, am Drehgestell angebaut
Frequenz	$f_1 = 5 \text{ Hz}$ bis $f_2 = 250 \text{ Hz}$
ASD-Pegel	6,12 (m/s ²) ² /Hz
Beschleunigung	3,12g
Prüfdauer je Achse	5 h
Prüfrichtungen	X-, Y- und Z-Achse
Ergebnis	Prüfung bestanden

PTFIX 12X2,5-NS35A PK - Verteilerblock



3273171

<https://www.phoenixcontact.com/de/produkte/3273171>

Schocken

Prüfspezifikation	DIN EN 50155 (VDE 0115-200):2008-03
Schockform	Halbsinus
Beschleunigung	30g
Schockdauer	18 ms
Anzahl der Schocks je Richtung	3
Prüfrichtungen	X-, Y- und Z-Achse (pos. und neg.)
Ergebnis	Prüfung bestanden

Umgebungsbedingungen

Umgebungstemperatur (Betrieb)	-60 °C ... 110 °C (Betriebstemperaturbereich inkl. Eigenerwärmung, max. kurzzeitige Betriebstemperatur siehe RTI Elec.)
Umgebungstemperatur (Lagerung/Transport)	-25 °C ... 60 °C (für kurze Zeit, nicht über 24 h, -60 °C bis +70 °C)
Umgebungstemperatur (Montage)	-5 °C ... 70 °C
Umgebungstemperatur (Betätigung)	-5 °C ... 70 °C
Zulässige Luftfeuchtigkeit (Betrieb)	20 % ... 90 %
Zulässige Luftfeuchtigkeit (Lagerung/Transport)	30 % ... 70 %

Normen und Bestimmungen

Anschluss gemäß Norm	IEC 60947-7-1
----------------------	---------------

Montage

Montageart	NS 35/7,5
	NS 35/15

PTFIX 12X2,5-NS35A PK - Verteilerblock

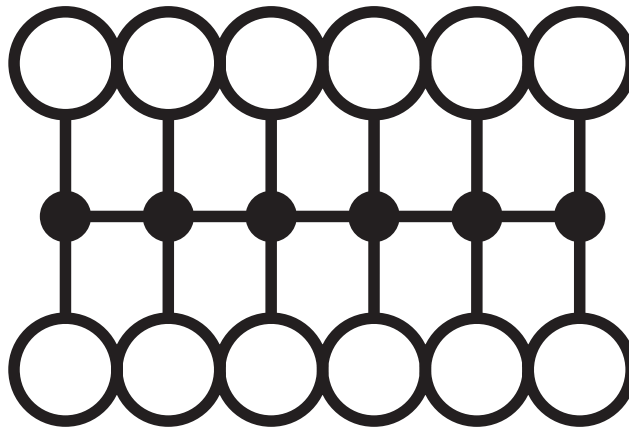
3273171

<https://www.phoenixcontact.com/de/produkte/3273171>



Zeichnungen

Schaltplan



PTFIX 12X2,5-NS35A PK - Verteilerblock




3273171


<https://www.phoenixcontact.com/de/produkte/3273171>

Zulassungen

☞ Zum Herunterladen von Zertifikaten besuchen Sie die Produktdetailseite: <https://www.phoenixcontact.com/de/produkte/3273171>


 CSA Zulassungs-ID: 13631				
	Nennspannung U_N	Nennstrom I_N	Querschnitt AWG	Querschnitt mm^2
Usegroup B	300 V	20 A	26 - 12	-
Usegroup C	300 V	20 A	26 - 12	-
Usegroup D	600 V	5 A	26 - 12	-

 EAC Zulassungs-ID: RU C-DE.BL08.B.00644				
---	--	--	--	--

 LR Zulassungs-ID: LR2002627TA				
---	--	--	--	--

 IECEE CB Scheme Zulassungs-ID: DE1-62701				
	Nennspannung U_N	Nennstrom I_N	Querschnitt AWG	Querschnitt mm^2
	690 V	24 A	-	-

 VDE Zeichengenehmigung Zulassungs-ID: 40047797				
--	--	--	--	--

 cULus Recognized Zulassungs-ID: E60425				
	Nennspannung U_N	Nennstrom I_N	Querschnitt AWG	Querschnitt mm^2
Usegroup B	300 V	20 A	26 - 12	-
Usegroup C	300 V	20 A	26 - 12	-
Usegroup D	600 V	5 A	26 - 12	-

 BV Zulassungs-ID: 59146/A0 BV				
---	--	--	--	--

PTFIX 12X2,5-NS35A PK - Verteilerblock



3273171

<https://www.phoenixcontact.com/de/produkte/3273171>

DNV

Zulassungs-ID: TAE00002TT-05

	Nennspannung U_N	Nennstrom I_N	Querschnitt AWG	Querschnitt mm^2
	500 V	24 A	-	-

PTFIX 12X2,5-NS35A PK - Verteilerblock



3273171

<https://www.phoenixcontact.com/de/produkte/3273171>

Klassifikationen

ECLASS

ECLASS-11.0	27141120
ECLASS-13.0	27250118

ETIM

ETIM 9.0	EC000897
----------	----------

UNSPSC

UNSPSC 21.0	39121400
-------------	----------

PTFIX 12X2,5-NS35A PK - Verteilerblock



3273171

<https://www.phoenixcontact.com/de/produkte/3273171>

Environmental product compliance

EU RoHS

Erfüllt die Anforderungen nach RoHS-Richtlinie	Ja, Keine Ausnahmeregelungen
--	------------------------------

China RoHS

Environment friendly use period (EFUP)	EFUP-E
	Keine Gefahrstoffe über den Grenzwerten

EU REACH SVHC

Hinweis auf REACH-Kandidatenstoff (CAS-Nr.)	Kein Stoff mit einem Massenanteil von mehr als 0,1 %
---	--

Phoenix Contact 2024 © - Alle Rechte vorbehalten
<https://www.phoenixcontact.com>

PHOENIX CONTACT Deutschland GmbH
Flachmarktstraße 8
D-32825 Blomberg
+49 52 35/3-1 20 00
info@phoenixcontact.de