

# PLC-OSC- 24DC/300DC/ 1 - Solid-State-Relaismodul



2980678

<https://www.phoenixcontact.com/de/produkte/2980678>

Bitte beachten Sie, dass die in diesem PDF-Dokument angezeigten Daten aus unserem Online-Katalog generiert wurden. Bitte finden Sie die vollständigen Daten in der Benutzer-Dokumentation. Es gelten unsere Allgemeinen Nutzungsbedingungen für Downloads.



PLC-INTERFACE, integriertes Solid-State-Relais, mit Schraubanschluss, zur Montage auf Tragschiene NS 35/7,5, Eingang: 24 V DC, Ausgang: 12-300 V DC/1 A

## Ihre Vorteile

- Verschleiß- und prellfreies Schalten
- Unempfindlich gegen Vibration und Stöße
- Schutzbeschaltung im Ein- und Ausgang
- Statusanzeige
- Gleichspannungsausgänge bis 300 V DC/1 A
- Brückungsmöglichkeit benachbarter Module

## Kaufmännische Daten

Artikelnummer	2980678
Verpackungseinheit	10 Stück
Mindestbestellmenge	1 Stück
Verkaufsschlüssel	G1 - Relais
Produktschlüssel	CK6213
Katalogseite	Seite 408 (C-5-2019)
GTIN	4046356051415
Gewicht pro Stück (inklusive Verpackung)	36,53 g
Gewicht pro Stück (exklusive Verpackung)	36,53 g
Zolltarifnummer	85364900
Ursprungsland	DE

## Technische Daten

### Artikeleigenschaften

Produkttyp	Solid-State-Relaismodul
Produktfamilie	PLC-INTERFACE
Anwendung	mit integriertem Solid-State-Relais
Betriebsart	100 % ED

### Isolationseigenschaften

Isolierung	Basisisolierung
------------	-----------------

### Isolationseigenschaften: Normen / Bestimmungen

Isolierung	Basisisolierung
Überspannungskategorie	III
Verschmutzungsgrad	2

### Elektrische Eigenschaften

Maximale Verlustleistung bei Nennbedingung	0,19 W
--	--------

### Normen / Bestimmungen

Bemessungsisolationsspannung	300 V
Bemessungsstoßspannung	2,5 kV

### Eingangsdaten

Eingangsnennspannung $U_N$	24 V DC
Eingangsspannungsbereich bezogen auf $U_N$	0,8 ... 1,2
Eingangsspannungsbereich	19,2 V DC ... 28,8 V DC
Schaltswelle "0"-Signal bezogen auf $U_N$	$\leq 0,4$
Schaltswelle "1"-Signal bezogen auf $U_N$	$\geq 0,8$
Typischer Eingangsstrom bei $U_N$	8 mA
Einschaltzeit typisch	0,3 ms
Ausschaltzeit typisch	0,7 ms
Betriebsspannungsanzeige	LED gelb
Schutzbeschaltung	Verpolschutz; Verpolschutzdiode Überspannungsschutz; Varistor
Übertragungsfrequenz	50 Hz

### Ausgangsdaten

Benennung	Ausgangsdaten
Kontaktausführung	1 Schließer
Art des Digitalausgangs	elektronisch
Kontaktart	Leistungskontakt
Ausgangsspannungsbereich	12 V DC ... 300 V DC (Bei Spannungen größer 250 V (L1, L2, L3) zwischen gleichen Klemmstellen benachbarter Module ist die Trennplatte PLC-ATP zu setzen. Eine Potenzialbrückung erfolgt dann mit FBST 8-PLC...oder...FBST 500...)

Grenzdauerstrom	1 A (siehe Derating-Kurve)
Spannungsabfall bei max. Grenzdauerstrom	< 500 mV
Schutzbeschaltung	Verpolschutz; Verpolschutzdiode
	Überspannungsschutz; Varistor

## Anschlussdaten

Anschlussart	Schraubanschluss
Abisolierlänge	8 mm
Schraubengewinde	M3
Leiterquerschnitt starr	0,14 mm <sup>2</sup> ... 2,5 mm <sup>2</sup>
Leiterquerschnitt flexibel	0,14 mm <sup>2</sup> ... 2,5 mm <sup>2</sup>
	0,2 mm <sup>2</sup> ... 2,5 mm <sup>2</sup> (Einzel-Aderendhülse)
	2x 0,5 mm <sup>2</sup> ... 1,5 mm <sup>2</sup> (TWIN-Aderendhülse)
Leiterquerschnitt AWG	26 ... 14
Anzugsdrehmoment	0,45 Nm ... 0,55 Nm (Generell müssen diese Klemmen beim Leiteranschluss abgestützt werden (mit einer Hand festhalten, Gehäuseabstützung))

## Maße

Breite	6,2 mm
Höhe	80 mm
Tiefe	86 mm

## Materialangaben

Farbe	grau (RAL 7042)
Brennbarkeitsklasse nach UL 94	V0 (Gehäuse)

## Umwelt- und Lebensdauerbedingungen

### Umgebungsbedingungen

Umgebungstemperatur (Betrieb)	-25 °C ... 60 °C
Umgebungstemperatur (Lagerung/Transport)	-40 °C ... 85 °C

## Zulassungen

### CE

Zertifikat	CE-konform
------------	------------

### UKCA

Zertifikat	UKCA-konform
------------	--------------

### Schiffbau-Zulassung

Zertifikat	TAE0000196
------------	------------

### Schadgastest

Kennzeichnung	ISA-S71.04. G3 Harsh Group
	EN 60068-2-60

2980678

<https://www.phoenixcontact.com/de/produkte/2980678>

## DNV GL-Daten

Temperature	D
Humidity	A
Vibration	B/C
EMC	B
Enclosure	Required protection according to the Rules shall be provided upon installation on board

## EMV-Daten

Niederspannungs-Richtlinie	Konformität zur NS-Richtlinie
Elektromagnetische Verträglichkeit	Konformität zur EMV-Richtlinie

## Normen und Bestimmungen

### Normen / Bestimmungen

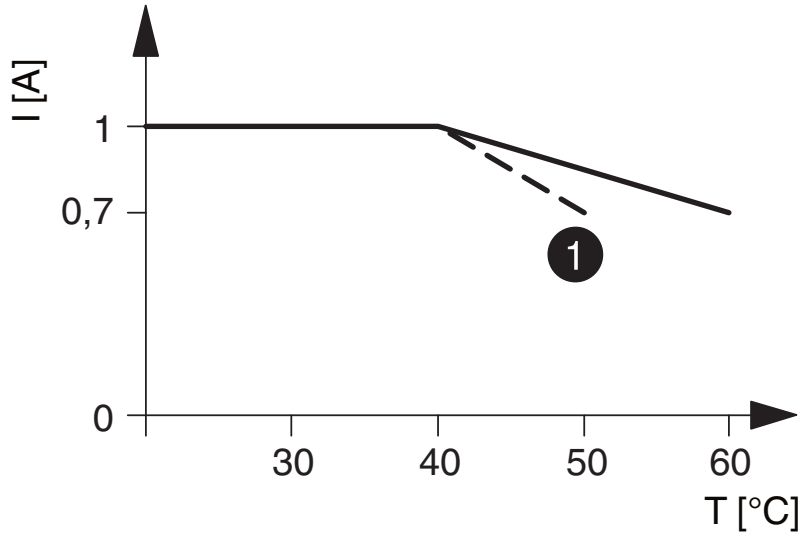
Normen/Bestimmungen	IEC 60947-5-1
---------------------	---------------

## Montage

Montageart	Tragschienenmontage
Montagehinweis	anreihbar ohne Abstand
Einbaulage	beliebig

## Zeichnungen

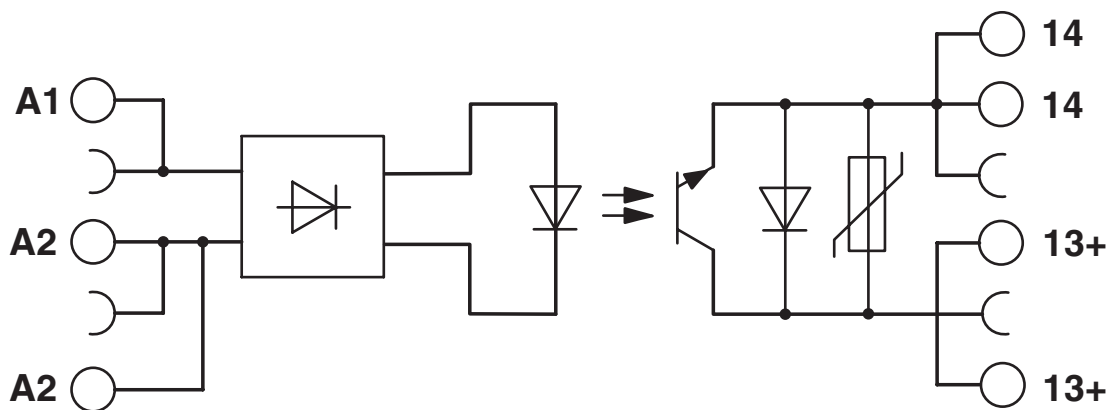
Diagramm



① Input voltages 220 V DC/230 V AC

Abbildung zeigt die Derating-Kurve für PLC-...300DC/1

Schaltplan



2980678

<https://www.phoenixcontact.com/de/produkte/2980678>

## Zulassungen

🔗 Zum Herunterladen von Zertifikaten besuchen Sie die Produktdetailseite: <https://www.phoenixcontact.com/de/produkte/2980678>



**cUL Recognized**

Zulassungs-ID: FILE E 238705



**UL Recognized**

Zulassungs-ID: FILE E 238705



**EAC**

Zulassungs-ID: TR\_TS\_D\_00573\_c



**DNV GL**

Zulassungs-ID: TAE0000196



**EAC**

Zulassungs-ID: RU\*C-DE.\*08.B.00010



**UL Listed**

Zulassungs-ID: FILE E 172140



**cUL Listed**

Zulassungs-ID: FILE E 172140

**cULus Recognized**

**cULus Listed**

2980678

<https://www.phoenixcontact.com/de/produkte/2980678>

## Klassifikationen

### ECLASS

ECLASS-11.0	27371604
ECLASS-12.0	27371604
ECLASS-13.0	27371604

### ETIM

ETIM 9.0	EC001504
----------	----------

### UNSPSC

UNSPSC 21.0	39122300
-------------	----------

2980678

<https://www.phoenixcontact.com/de/produkte/2980678>

## Environmental product compliance

REACH SVHC	Lead 7439-92-1
China RoHS	Zeitraum für bestimmungsgemäße Verwendung (EFUP): 50 Jahre
	Informationen über gefährliche Substanzen finden Sie in der Herstellereklärung unter "Downloads"



2980678

<https://www.phoenixcontact.com/de/produkte/2980678>

## Zubehör

**i** Hinweis: Die Verwendung einiger der unten aufgeführten Zubehörteile kann dieses Produkt einschränken.

### FBST 500-PLC RD - Endlossteckbrücke

2966786

<https://www.phoenixcontact.com/de/produkte/2966786>



Endlossteckbrücke, Länge: 500 mm, Farbe: rot

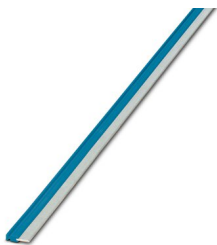
**i** Strombelastbarkeit maximal: 32 A

---

### FBST 500-PLC BU - Endlossteckbrücke

2966692

<https://www.phoenixcontact.com/de/produkte/2966692>



Endlossteckbrücke, Länge: 500 mm, Farbe: blau

**i** Strombelastbarkeit maximal: 32 A

# PLC-OSC- 24DC/300DC/ 1 - Solid-State-Relaismodul

2980678

<https://www.phoenixcontact.com/de/produkte/2980678>




## FBST 500-PLC GY - Endlossteckbrücke

2966838

<https://www.phoenixcontact.com/de/produkte/2966838>



Endlossteckbrücke, Länge: 500 mm, Farbe: grau

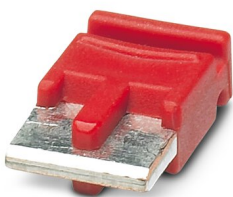
 Strombelastbarkeit maximal: 32 A

---


## FBST 6-PLC RD - Einzelsteckbrücke

2966236

<https://www.phoenixcontact.com/de/produkte/2966236>



Einzelsteckbrücke, Polzahl: 2, Länge: 6 mm, Farbe: rot

 Strombelastbarkeit maximal: 6 A

# PLC-OSC- 24DC/300DC/ 1 - Solid-State-Relaismodul

2980678

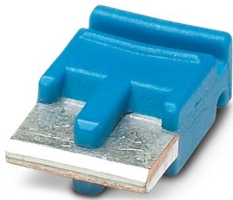
<https://www.phoenixcontact.com/de/produkte/2980678>


## FBST 6-PLC BU - Einzelsteckbrücke

2966812

<https://www.phoenixcontact.com/de/produkte/2966812>

Einzelsteckbrücke, Polzahl: 2, Länge: 6 mm, Farbe: blau



 Strombelastbarkeit maximal: 6 A

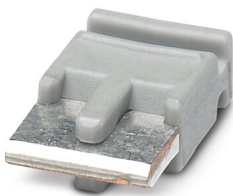
---

## FBST 6-PLC GY - Einzelsteckbrücke

2966825

<https://www.phoenixcontact.com/de/produkte/2966825>

Einzelsteckbrücke, Polzahl: 2, Länge: 6 mm, Farbe: grau



 Strombelastbarkeit maximal: 6 A

# PLC-OSC- 24DC/300DC/ 1 - Solid-State-Relaismodul

2980678

<https://www.phoenixcontact.com/de/produkte/2980678>



## FBST 8-PLC GY - Einzelsteckbrücke

2967688

<https://www.phoenixcontact.com/de/produkte/2967688>

Einzelsteckbrücke, Polzahl: 2, Länge: 8 mm, Farbe: grau



 Strombelastbarkeit maximal: 6 A

---

## FBST 14-PLC BK - Einzelsteckbrücke

2967691

<https://www.phoenixcontact.com/de/produkte/2967691>

Einzelsteckbrücke, Polzahl: 2, Länge: 14 mm, Farbe: schwarz



 Strombelastbarkeit maximal: 10 A

# PLC-OSC- 24DC/300DC/ 1 - Solid-State-Relaismodul

2980678

<https://www.phoenixcontact.com/de/produkte/2980678>

## PLC-V8/FLK14/OUT - Systemanschluss

2295554

<https://www.phoenixcontact.com/de/produkte/2295554>



V8-Adapter für 8 x PLC-INTERFACE (6,2 mm), Steuerung: SPS-Systemverkabelung von Ausgangskarten, Anschluss 1: IDC/FLK-Stiftleiste 1x 14-polig, Anschluss 2: Steckanschluss (Aufrastbar auf 8x PLC-INTERFACE-Klemmen), Anschluss 3: Schraubanschluss 1x 2-polig, Anzahl der Kanäle: 8, Ansteuerlogik: plusschaltend

---

## PLC-V8/FLK14/OUT/M - Systemanschluss

2304102

<https://www.phoenixcontact.com/de/produkte/2304102>



V8-Adapter für 8 x PLC-INTERFACE (6,2 mm), Steuerung: SPS-Systemverkabelung von Ausgangskarten, Anschluss 1: IDC/FLK-Stiftleiste 1x 14-polig, Anschluss 2: Steckanschluss (Aufrastbar auf 8x PLC-INTERFACE-Klemmen), Anschluss 3: Schraubanschluss 1x 2-polig, Anzahl der Kanäle: 8, Ansteuerlogik: minusschaltend

# PLC-OSC- 24DC/300DC/ 1 - Solid-State-Relaismodul



2980678

<https://www.phoenixcontact.com/de/produkte/2980678>

## PLC-V8/D15S/OUT - Systemanschluss

2296058

<https://www.phoenixcontact.com/de/produkte/2296058>



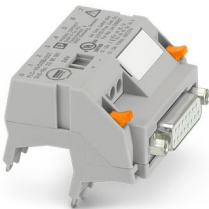
V8-Adapter für 8 x PLC-INTERFACE (6,2 mm), Steuerung: SPS-Systemverkabelung von Ausgangskarten, Anschluss 1: D-SUB-Stiftleiste 1x 15-polig, Anschluss 2: Steckanschluss (Aufrastbar auf 8x PLC-INTERFACE-Klemmen), Anschluss 3: Schraubanschluss 1x 2-polig, Anzahl der Kanäle: 8, Ansteuerlogik: plusschaltend

---

## PLC-V8/D15B/OUT - Systemanschluss

2296061

<https://www.phoenixcontact.com/de/produkte/2296061>



V8-Adapter für 8 x PLC-INTERFACE (6,2 mm), Steuerung: SPS-Systemverkabelung von Ausgangskarten, Anschluss 1: D-SUB-Buchsenleiste 1x 15-polig, Anschluss 2: Steckanschluss (Aufrastbar auf 8x PLC-INTERFACE-Klemmen), Anschluss 3: Schraubanschluss 1x 2-polig, Anzahl der Kanäle: 8, Ansteuerlogik: plusschaltend

# PLC-OSC- 24DC/300DC/ 1 - Solid-State-Relaismodul



2980678

<https://www.phoenixcontact.com/de/produkte/2980678>

## PLC-V8C/PT-24DC/RS485 - Steuerung

1452919

<https://www.phoenixcontact.com/de/produkte/1452919>



PLC logic-Basismodul mit RS-485-Anschluss zur Modbus/RTU-Kommunikation, mit 16 I/Os, steckbar auf 8 digitale oder analoge PLC-INTERFACE-Klemmen, erweiterbar auf 48 I/Os, Echtzeituhr, Micro-USB-Buchse, Aufnahme für Speicherbaustein und Bluetooth-Adapter, Push-in-Anschluss

---

## PLC-V8C/SC-24DC/EM - Erweiterungsmodul

2903095

<https://www.phoenixcontact.com/de/produkte/2903095>



PLC logic-Erweiterungsmodul mit 16 I/Os, zum steckbaren Anschluss auf acht PLC-INTERFACE-Klemmen zur Erweiterung des Basismoduls (maximal zwei Erweiterungsmodule an ein Basismodul anschließbar), Schraubanschluss

# PLC-OSC- 24DC/300DC/ 1 - Solid-State-Relaismodul



2980678

<https://www.phoenixcontact.com/de/produkte/2980678>

## PLC-V8C/PT-24DC/EM - Erweiterungsmodul

2905137

<https://www.phoenixcontact.com/de/produkte/2905137>



PLC logic-Erweiterungsmodul mit 16 I/Os, zum steckbaren Anschluss auf acht PLC-INTERFACE-Klemmen zur Erweiterung des Basismoduls (maximal zwei Erweiterungsmodule an ein Basismodul anschließbar), Push-in-Anschluss

---

## PLC-V8C/PT-24DC/SAM2 - Steuerung

2907443

<https://www.phoenixcontact.com/de/produkte/2907443>



PLC logic-Stand-Alone-Modul, Generation 2, mit 16 I/Os, steckbar auf acht digitale oder analoge PLC-INTERFACE-Klemmen, nicht erweiterbar, Echtzeituhr, Micro-USB-Buchse, Aufnahme für Speicherbaustein und Bluetooth-Adapter, Push-in-Anschluss



# PLC-OSC- 24DC/300DC/ 1 - Solid-State-Relaismodul



2980678

<https://www.phoenixcontact.com/de/produkte/2980678>

## PLC-V8C/SC-24DC/SAM2 - Steuerung

2907445

<https://www.phoenixcontact.com/de/produkte/2907445>



PLC logic-Stand-Alone-Modul, Generation 2, mit 16 I/Os, steckbar auf acht digitale oder analoge PLC-INTERFACE-Klemmen, nicht erweiterbar, Echtzeituhr, Micro-USB-Buchse, Aufnahme für Speicherbaustein und Bluetooth-Adapter, Schraubanschluss

---

## PLC-V8C/PT-24DC/BM2 - Steuerung

2907446

<https://www.phoenixcontact.com/de/produkte/2907446>



PLC logic-Basismodul, Generation 2, mit 16 I/Os, steckbar auf acht digitale oder analoge PLC-INTERFACE-Klemmen, erweiterbar auf 48 I/Os, Echtzeituhr, Micro-USB-Buchse, Aufnahme für Speicherbaustein und Bluetooth-Adapter, Push-in-Anschluss

# PLC-OSC- 24DC/300DC/ 1 - Solid-State-Relaismodul



2980678

<https://www.phoenixcontact.com/de/produkte/2980678>

## PLC-V8C/SC-24DC/BM2 - Steuerung

2907447

<https://www.phoenixcontact.com/de/produkte/2907447>



PLC logic-Basismodul, Generation 2, mit 16 I/Os, steckbar auf acht digitale oder analoge PLC-INTERFACE-Klemmen, erweiterbar auf 48 I/Os, Echtzeituhr, Micro-USB-Buchse, Aufnahme für Speicherbaustein und Bluetooth-Adapter, Schraubanschluss

---

## NS 35/ 7,5 PERF 2000MM - Tragschiene gelocht

0801733

<https://www.phoenixcontact.com/de/produkte/0801733>



Tragschiene gelocht, Verpackungsvariante mit 25 Stück (50 m), nach EN 60715, Material: Stahl, verzinkt, dickschichtpassiviert, Standardprofil, Farbe: silber

2980678

<https://www.phoenixcontact.com/de/produkte/2980678>

## NS 35/ 7,5 UNPERF 2000MM - Tragschiene ungelocht

0801681

<https://www.phoenixcontact.com/de/produkte/0801681>



Tragschiene ungelocht, Verpackungsvariante mit 25 Stück (50 m), nach EN 60715, Material: Stahl, verzinkt, dickschichtpassiviert, Standardprofil, Farbe: silberfarben

---

## NS 35/ 7,5 WH PERF 2000MM - Tragschiene gelocht

1204119

<https://www.phoenixcontact.com/de/produkte/1204119>



Tragschiene gelocht, Verpackungsvariante mit 25 Stück (50 m), nach EN 60715, Material: Stahl, verzinkt, weiß-passiviert, Standardprofil, Farbe: silberfarben

2980678

<https://www.phoenixcontact.com/de/produkte/2980678>

## NS 35/ 7,5 WH UNPERF 2000MM-VPE 10 - Tragschiene ungelocht

1204122

<https://www.phoenixcontact.com/de/produkte/1204122>



Tragschiene ungelocht, Verpackungsvariante mit 10 Stück (20 m), nach EN 60715, Material: Stahl, verzinkt, weiß-passiviert, Standardprofil, Farbe: silberfarben

---

## NS 35/ 7,5 AL UNPERF 2000MM - Tragschiene ungelocht

0801704

<https://www.phoenixcontact.com/de/produkte/0801704>



Tragschiene ungelocht, Verpackungsvariante mit 25 Stück (50 m), nach EN 60715, Material: Aluminium, unbeschichtet, Standardprofil, Farbe: silberfarben

2980678

<https://www.phoenixcontact.com/de/produkte/2980678>

## NS 35/ 7,5 ZN PERF 2000MM - Tragschiene gelocht

1206421

<https://www.phoenixcontact.com/de/produkte/1206421>



Tragschiene gelocht, Verpackungsvariante mit 25 Stück (50 m), nach EN 60715, Material: Stahl, verzinkt, Standardprofil, Farbe: silberfarben

---

## NS 35/ 7,5 ZN UNPERF 2000MM - Tragschiene ungelocht

1206434

<https://www.phoenixcontact.com/de/produkte/1206434>



Tragschiene ungelocht, Verpackungsvariante mit 25 Stück (50 m), nach EN 60715, Material: Stahl, verzinkt, Standardprofil, Farbe: silberfarben

2980678

<https://www.phoenixcontact.com/de/produkte/2980678>

## NS 35/ 7,5 CU UNPERF 2000MM-VPE 10 - Tragschiene ungelocht

0801762

<https://www.phoenixcontact.com/de/produkte/0801762>



Tragschiene ungelocht, Verpackungsvariante mit 10 Stück (20 m), nach EN 60715, Material: Kupfer, unbeschichtet, Standardprofil, Farbe: kupferfarben

---

## NS 35/ 7,5 CAP - Endkappe

1206560

<https://www.phoenixcontact.com/de/produkte/1206560>

Tragschienenabschlussstück, für Tragschiene NS 35/7,5



2980678

<https://www.phoenixcontact.com/de/produkte/2980678>

## NS 35/15 PERF 2000MM - Tragschiene gelocht

1201730

<https://www.phoenixcontact.com/de/produkte/1201730>



Tragschiene gelocht, Verpackungsvariante mit 25 Stück (50 m), ähnlich EN 60715, Material: Stahl, verzinkt, dickschichtpassiviert, Standardprofil, Farbe: silberfarben

---

## NS 35/15 UNPERF 2000MM - Tragschiene ungelocht

1201714

<https://www.phoenixcontact.com/de/produkte/1201714>



Tragschiene ungelocht, Verpackungsvariante mit 25 Stück (50 m), ähnlich EN 60715, Material: Stahl, verzinkt, dickschichtpassiviert, Standardprofil, Farbe: silberfarben

2980678

<https://www.phoenixcontact.com/de/produkte/2980678>

## NS 35/15 WH PERF 2000MM - Tragschiene gelocht

0806602

<https://www.phoenixcontact.com/de/produkte/0806602>



Tragschiene gelocht, Verpackungsvariante mit 25 Stück (50 m), ähnlich EN 60715, Material: Stahl, verzinkt, weiß-passiviert, Standardprofil, Farbe: weiß

---

## NS 35/15 WH UNPERF 2000MM-VPE 10 - Tragschiene ungelocht

1204135

<https://www.phoenixcontact.com/de/produkte/1204135>



Tragschiene ungelocht, Verpackungsvariante mit 10 Stück (20 m), ähnlich EN 60715, Material: Stahl, verzinkt, weiß-passiviert, Standardprofil, Farbe: silberfarben



2980678

<https://www.phoenixcontact.com/de/produkte/2980678>

## NS 35/15 AL UNPERF 2000MM - Tragschiene ungelocht

1201756

<https://www.phoenixcontact.com/de/produkte/1201756>



Tragschiene ungelocht, ähnlich EN 60715, Material: Aluminium, unbeschichtet, Standardprofil, Farbe: silberfarben

---

## NS 35/15 ZN PERF 2000MM - Tragschiene gelocht

1206599

<https://www.phoenixcontact.com/de/produkte/1206599>



Tragschiene gelocht, Verpackungsvariante mit 25 Stück (50 m), ähnlich EN 60715, Material: Stahl, verzinkt, Standardprofil, Farbe: silberfarben

2980678

<https://www.phoenixcontact.com/de/produkte/2980678>

## NS 35/15 ZN UNPERF 2000MM - Tragschiene ungelocht

1206586

<https://www.phoenixcontact.com/de/produkte/1206586>



Tragschiene ungelocht, Verpackungsvariante mit 25 Stück (50 m), ähnlich EN 60715, Material: Stahl, verzinkt, Standardprofil, Farbe: silberfarben

---

## NS 35/15 CU UNPERF 2000MM-VPE 10 - Tragschiene ungelocht

1201895

<https://www.phoenixcontact.com/de/produkte/1201895>



Tragschiene ungelocht, Verpackungsvariante mit 10 Stück (20 m), ähnlich EN 60715, Material: Kupfer, unbeschichtet, Standardprofil, Farbe: kupferfarben

2980678

<https://www.phoenixcontact.com/de/produkte/2980678>

## NS 35/15 CAP - Endkappe

1206573

<https://www.phoenixcontact.com/de/produkte/1206573>

Tragschienenabschlussstück, für Tragschiene NS 35/15



---

## NS 35/15-2,3 UNPERF 2000MM-VPE 10 - Tragschiene ungelocht

1201798

<https://www.phoenixcontact.com/de/produkte/1201798>



Tragschiene ungelocht, Verpackungsvariante mit 10 Stück (20 m), nach EN 60715, Material: Stahl, verzinkt, dickschichtpassiviert, Standardprofil 2,3 mm, Farbe: silberfarben

# PLC-OSC- 24DC/300DC/ 1 - Solid-State-Relaismodul

2980678

<https://www.phoenixcontact.com/de/produkte/2980678>

## PLC-ATP BK - Trennplatte

2966841

<https://www.phoenixcontact.com/de/produkte/2966841>



Isolationsplatte, 2 mm dick, ist am Anfang und Ende jeder PLC-Klemmenleiste zu setzen. Weiterhin dient sie zur: optischen Trennung von Gruppen, sicheren Trennung unterschiedlicher Spannungen benachbarter PLC-INTERFACES nach DIN VDE 0106-101, Trennung

---

## PLC-ESK GY - Einspeiseklemme

2966508

<https://www.phoenixcontact.com/de/produkte/2966508>



Einspeiseklemme, zur Einspeisung von bis zu vier Potenzialen, zur Montage auf NS 35/7,5

# PLC-OSC- 24DC/300DC/ 1 - Solid-State-Relaismodul



2980678

<https://www.phoenixcontact.com/de/produkte/2980678>

## SZF 1-0,6X3,5 - Schraubendreher

1204517

<https://www.phoenixcontact.com/de/produkte/1204517>



Betätigungswerkzeug, für ST-Klemmen, auch als Schlitz-Schraubendreher geeignet, Größe: 0,6 x 3,5 x 100 mm, 2-Komponentengriff, mit Abrollschutz

---

Phoenix Contact 2023 © - Alle Rechte vorbehalten

<https://www.phoenixcontact.com>

PHOENIX CONTACT Deutschland GmbH

Flachsmarktstraße 8

D-32825 Blomberg

+49 52 35/3-1 20 00

[info@phoenixcontact.de](mailto:info@phoenixcontact.de)