

2980694

<https://www.phoenixcontact.com/de/produkte/2980694>

Bitte beachten Sie, dass die in diesem PDF-Dokument angezeigten Daten aus unserem Online-Katalog generiert wurden. Bitte finden Sie die vollständigen Daten in der Benutzer-Dokumentation. Es gelten unsere Allgemeinen Nutzungsbedingungen für Downloads.



PLC-INTERFACE, integriertes Solid-State-Relais, mit Schraubanschluss, zur Montage auf Tragschiene NS 35/7,5, Eingang: 110 V DC, Ausgang: 12-300 V DC/1 A

Ihre Vorteile

- Verschleiß- und prellfreies Schalten
- Unempfindlich gegen Vibration und Stöße
- Schutzbeschaltung im Ein- und Ausgang
- Statusanzeige
- Gleichspannungsausgänge bis 300 V DC/1 A
- Brückungsmöglichkeit benachbarter Module

Kaufmännische Daten

Artikelnummer	2980694
Verpackungseinheit	10 Stück
Mindestbestellmenge	1 Stück
Verkaufsschlüssel	G1 - Relais
Produktschlüssel	CK6213
Katalogseite	Seite 408 (C-5-2019)
GTIN	4046356051439
Gewicht pro Stück (inklusive Verpackung)	37,46 g
Gewicht pro Stück (exklusive Verpackung)	34,31 g
Zolltarifnummer	85364900
Ursprungsland	DE

Technische Daten

Artikeleigenschaften

Produkttyp	Solid-State-Relaismodul
Produktfamilie	PLC-INTERFACE
Anwendung	mit integriertem Solid-State-Relais
Betriebsart	100 % ED

Isolationseigenschaften

Isolierung	Basisisolierung
------------	-----------------

Isolationseigenschaften: Normen / Bestimmungen

Isolierung	Basisisolierung
Überspannungskategorie	III
Verschmutzungsgrad	2

Elektrische Eigenschaften

Maximale Verlustleistung bei Nennbedingung	0,55 W
--	--------

Normen / Bestimmungen

Bemessungsisolationsspannung	300 V
Bemessungsstoßspannung	2,5 kV

Eingangsdaten

Eingangsnennspannung U_N	110 V DC
Eingangsspannungsbereich bezogen auf U_N	0,8 ... 1,2
Eingangsspannungsbereich	88 V DC ... 132 V DC
Schaltswelle "0"-Signal bezogen auf U_N	$\leq 0,4$
Schaltswelle "1"-Signal bezogen auf U_N	$\geq 0,8$
Typischer Eingangsstrom bei U_N	5 mA
Einschaltzeit typisch	0,4 ms
Ausschaltzeit typisch	0,7 ms
Betriebsspannungsanzeige	LED gelb
Schutzbeschaltung	Verpolschutz; Verpolschutzdiode Überspannungsschutz; Varistor
Übertragungsfrequenz	50 Hz

Ausgangsdaten

Benennung	Ausgangsdaten
Kontaktausführung	1 Schließer
Art des Digitalausgangs	elektronisch
Ausgangsspannungsbereich	12 V DC ... 300 V DC (Bei Spannungen größer 250 V (L1, L2, L3) zwischen gleichen Klemmstellen benachbarter Module ist die Trennplatte PLC-ATP zu setzen. Eine Potenzialbrückung erfolgt dann mit FBST 8-PLC...oder...FBST 500...)
Grenzdauerstrom	1 A (siehe Derating-Kurve)

2980694

<https://www.phoenixcontact.com/de/produkte/2980694>

Spannungsabfall bei max. Grenzdauerstrom	< 500 mV
Schutzbeschaltung	Verpolschutz; Verpolschutzdiode
	Überspannungsschutz; Varistor

Anschlussdaten

Anschlussart	Schraubanschluss
Abisolierlänge	8 mm
Schraubengewinde	M3
Leiterquerschnitt starr	0,14 mm ² ... 2,5 mm ²
Leiterquerschnitt flexibel	0,14 mm ² ... 2,5 mm ²
	0,2 mm ² ... 2,5 mm ² (Einzel-Aderendhülse)
	2x 0,5 mm ² ... 1,5 mm ² (TWIN-Aderendhülse)
Leiterquerschnitt AWG	26 ... 14
Anzugsdrehmoment	0,45 Nm ... 0,55 Nm (Generell müssen diese Klemmen beim Leiteranschluss abgestützt werden (mit einer Hand festhalten, Gehäuseabstützung))

Maße

Breite	6,2 mm
Höhe	80 mm
Tiefe	95 mm

Materialangaben

Farbe	grau (RAL 7042)
Brennbarkeitsklasse nach UL 94	V0 (Gehäuse)

Umwelt- und Lebensdauerbedingungen

Umgebungsbedingungen

Umgebungstemperatur (Betrieb)	-25 °C ... 60 °C
Umgebungstemperatur (Lagerung/Transport)	-40 °C ... 85 °C

Zulassungen

CE

Zertifikat	CE-konform
------------	------------

UKCA

Zertifikat	UKCA-konform
------------	--------------

Schiffbau-Zulassung

Zertifikat	TAE0000196
------------	------------

Schadgastest

Kennzeichnung	ISA-S71.04. G3 Harsh Group
	EN 60068-2-60

DNV GL-Daten

2980694

<https://www.phoenixcontact.com/de/produkte/2980694>

Temperature	D
Humidity	A
Vibration	B/C
EMC	B
Enclosure	Required protection according to the Rules shall be provided upon installation on board

EMV-Daten

Niederspannungs-Richtlinie	Konformität zur NS-Richtlinie
Elektromagnetische Verträglichkeit	Konformität zur EMV-Richtlinie

Normen und Bestimmungen

Normen / Bestimmungen

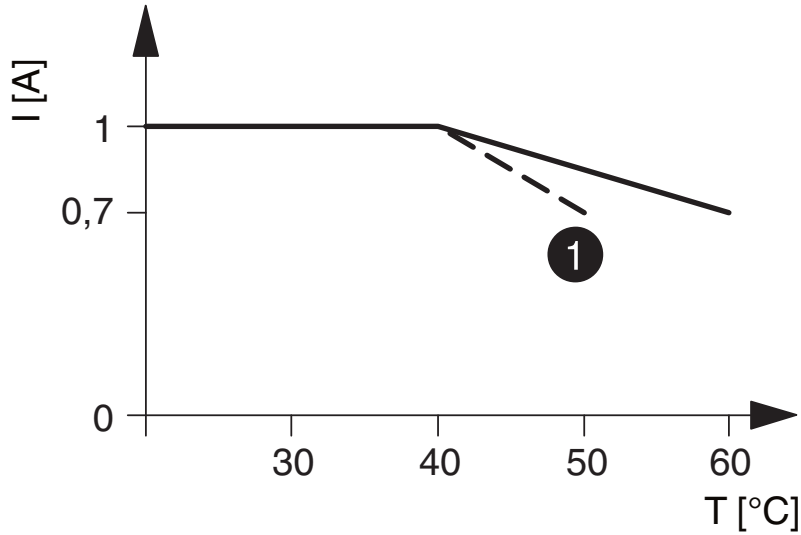
Normen/Bestimmungen	IEC 60947-5-1
---------------------	---------------

Montage

Montageart	Tragschienenmontage
Montagehinweis	anreihbar ohne Abstand
Einbaulage	beliebig

Zeichnungen

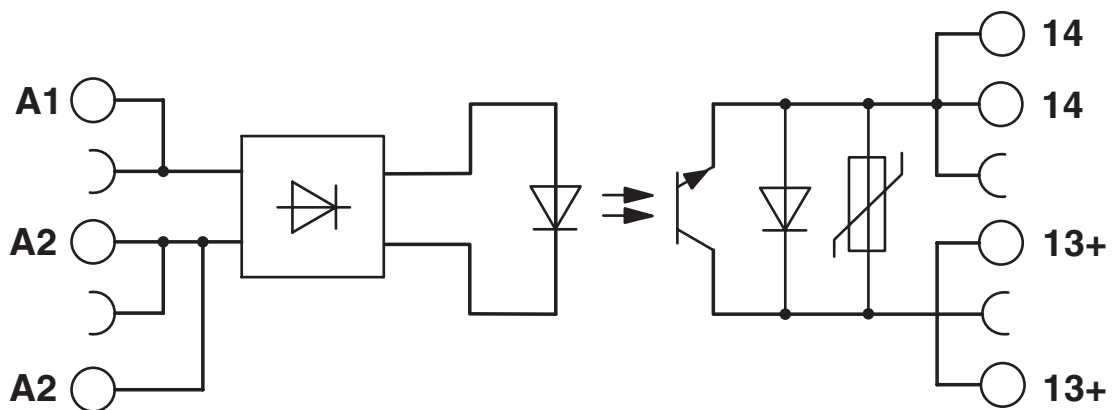
Diagramm



① Input voltages 220 V DC/230 V AC

Abbildung zeigt die Derating-Kurve für PLC-...300DC/1

Schaltplan



2980694

<https://www.phoenixcontact.com/de/produkte/2980694>

Zulassungen

📄 Zum Herunterladen von Zertifikaten besuchen Sie die Produktdetailseite: <https://www.phoenixcontact.com/de/produkte/2980694>



cUL Recognized

Zulassungs-ID: FILE E 238705



UL Recognized

Zulassungs-ID: FILE E 238705



EAC

Zulassungs-ID: TR_TS_D_00573_c



DNV GL

Zulassungs-ID: TAE0000196



EAC

Zulassungs-ID: RU*C-DE.*08.B.00010



UL Listed

Zulassungs-ID: FILE E 172140



cUL Listed

Zulassungs-ID: FILE E 172140

cULus Recognized

cULus Listed

2980694

<https://www.phoenixcontact.com/de/produkte/2980694>

Klassifikationen

ECLASS

ECLASS-11.0	27371604
ECLASS-12.0	27371604
ECLASS-13.0	27371604

ETIM

ETIM 9.0	EC001504
----------	----------

UNSPSC

UNSPSC 21.0	39122300
-------------	----------

2980694

<https://www.phoenixcontact.com/de/produkte/2980694>

Environmental product compliance

REACH SVHC	Lead 7439-92-1
China RoHS	Zeitraum für bestimmungsgemäße Verwendung (EFUP): 50 Jahre
	Informationen über gefährliche Substanzen finden Sie in der Herstellereklärung unter "Downloads"

2980694

<https://www.phoenixcontact.com/de/produkte/2980694>

Zubehör

 Hinweis: Die Verwendung einiger der unten aufgeführten Zubehörteile kann dieses Produkt einschränken.

FBST 500-PLC RD - Endlossteckbrücke

2966786

<https://www.phoenixcontact.com/de/produkte/2966786>



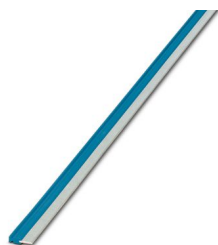
Endlossteckbrücke, Länge: 500 mm, Farbe: rot

 Strombelastbarkeit maximal: 32 A

FBST 500-PLC BU - Endlossteckbrücke

2966692

<https://www.phoenixcontact.com/de/produkte/2966692>



Endlossteckbrücke, Länge: 500 mm, Farbe: blau

 Strombelastbarkeit maximal: 32 A

PLC-OSC-110DC/300DC/ 1 - Solid-State-Relaismodul

2980694

<https://www.phoenixcontact.com/de/produkte/2980694>


FBST 500-PLC GY - Endlossteckbrücke

2966838

<https://www.phoenixcontact.com/de/produkte/2966838>



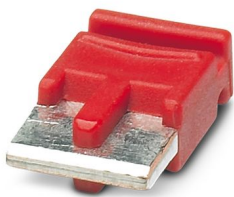
Endlossteckbrücke, Länge: 500 mm, Farbe: grau

 Strombelastbarkeit maximal: 32 A


FBST 6-PLC RD - Einzelsteckbrücke

2966236

<https://www.phoenixcontact.com/de/produkte/2966236>



Einzelsteckbrücke, Polzahl: 2, Länge: 6 mm, Farbe: rot

 Strombelastbarkeit maximal: 6 A

PLC-OSC-110DC/300DC/ 1 - Solid-State-Relaismodul



2980694

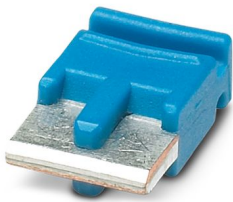
<https://www.phoenixcontact.com/de/produkte/2980694>


FBST 6-PLC BU - Einzelsteckbrücke

2966812

<https://www.phoenixcontact.com/de/produkte/2966812>

Einzelsteckbrücke, Polzahl: 2, Länge: 6 mm, Farbe: blau



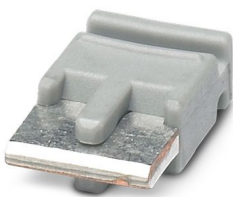
 Strombelastbarkeit maximal: 6 A

FBST 6-PLC GY - Einzelsteckbrücke

2966825

<https://www.phoenixcontact.com/de/produkte/2966825>

Einzelsteckbrücke, Polzahl: 2, Länge: 6 mm, Farbe: grau



 Strombelastbarkeit maximal: 6 A

PLC-OSC-110DC/300DC/ 1 - Solid-State-Relaismodul



2980694

<https://www.phoenixcontact.com/de/produkte/2980694>

FBST 8-PLC GY - Einzelsteckbrücke

2967688

<https://www.phoenixcontact.com/de/produkte/2967688>

Einzelsteckbrücke, Polzahl: 2, Länge: 8 mm, Farbe: grau



 Strombelastbarkeit maximal: 6 A

FBST 14-PLC BK - Einzelsteckbrücke

2967691

<https://www.phoenixcontact.com/de/produkte/2967691>

Einzelsteckbrücke, Polzahl: 2, Länge: 14 mm, Farbe: schwarz



 Strombelastbarkeit maximal: 10 A

2980694

<https://www.phoenixcontact.com/de/produkte/2980694>

NS 35/ 7,5 PERF 2000MM - Tragschiene gelocht

0801733

<https://www.phoenixcontact.com/de/produkte/0801733>



Tragschiene gelocht, Verpackungsvariante mit 25 Stück (50 m), nach EN 60715, Material: Stahl, verzinkt, dickschichtpassiviert, Standardprofil, Farbe: silber

NS 35/ 7,5 UNPERF 2000MM - Tragschiene ungelocht

0801681

<https://www.phoenixcontact.com/de/produkte/0801681>



Tragschiene ungelocht, Verpackungsvariante mit 25 Stück (50 m), nach EN 60715, Material: Stahl, verzinkt, dickschichtpassiviert, Standardprofil, Farbe: silberfarben

2980694

<https://www.phoenixcontact.com/de/produkte/2980694>

NS 35/ 7,5 WH PERF 2000MM - Tragschiene gelocht

1204119

<https://www.phoenixcontact.com/de/produkte/1204119>



Tragschiene gelocht, Verpackungsvariante mit 25 Stück (50 m), nach EN 60715, Material: Stahl, verzinkt, weiß-passiviert, Standardprofil, Farbe: silberfarben

NS 35/ 7,5 WH UNPERF 2000MM-VPE 10 - Tragschiene ungelocht

1204122

<https://www.phoenixcontact.com/de/produkte/1204122>



Tragschiene ungelocht, Verpackungsvariante mit 10 Stück (20 m), nach EN 60715, Material: Stahl, verzinkt, weiß-passiviert, Standardprofil, Farbe: silberfarben

2980694

<https://www.phoenixcontact.com/de/produkte/2980694>

NS 35/ 7,5 AL UNPERF 2000MM - Tragschiene ungelocht

0801704

<https://www.phoenixcontact.com/de/produkte/0801704>



Tragschiene ungelocht, Verpackungsvariante mit 25 Stück (50 m), nach EN 60715, Material: Aluminium, unbeschichtet, Standardprofil, Farbe: silberfarben

NS 35/ 7,5 ZN PERF 2000MM - Tragschiene gelocht

1206421

<https://www.phoenixcontact.com/de/produkte/1206421>



Tragschiene gelocht, Verpackungsvariante mit 25 Stück (50 m), nach EN 60715, Material: Stahl, verzinkt, Standardprofil, Farbe: silberfarben

PLC-OSC-110DC/300DC/ 1 - Solid-State-Relaismodul



2980694

<https://www.phoenixcontact.com/de/produkte/2980694>

NS 35/ 7,5 ZN UNPERF 2000MM - Tragschiene ungelocht

1206434

<https://www.phoenixcontact.com/de/produkte/1206434>



Tragschiene ungelocht, Verpackungsvariante mit 25 Stück (50 m), nach EN 60715, Material: Stahl, verzinkt, Standardprofil, Farbe: silberfarben

NS 35/ 7,5 CU UNPERF 2000MM-VPE 10 - Tragschiene ungelocht

0801762

<https://www.phoenixcontact.com/de/produkte/0801762>



Tragschiene ungelocht, Verpackungsvariante mit 10 Stück (20 m), nach EN 60715, Material: Kupfer, unbeschichtet, Standardprofil, Farbe: kupferfarben

2980694

<https://www.phoenixcontact.com/de/produkte/2980694>

NS 35/ 7,5 CAP - Endkappe

1206560

<https://www.phoenixcontact.com/de/produkte/1206560>

Tragschienenabschlussstück, für Tragschiene NS 35/7,5



NS 35/15 PERF 2000MM - Tragschiene gelocht

1201730

<https://www.phoenixcontact.com/de/produkte/1201730>



Tragschiene gelocht, Verpackungsvariante mit 25 Stück (50 m), ähnlich EN 60715, Material: Stahl, verzinkt, dickschichtpassiviert, Standardprofil, Farbe: silberfarben

2980694

<https://www.phoenixcontact.com/de/produkte/2980694>

NS 35/15 UNPERF 2000MM - Tragschiene ungelocht

1201714

<https://www.phoenixcontact.com/de/produkte/1201714>



Tragschiene ungelocht, Verpackungsvariante mit 25 Stück (50 m), ähnlich EN 60715, Material: Stahl, verzinkt, dickschichtpassiviert, Standardprofil, Farbe: silberfarben

NS 35/15 WH PERF 2000MM - Tragschiene gelocht

0806602

<https://www.phoenixcontact.com/de/produkte/0806602>



Tragschiene gelocht, Verpackungsvariante mit 25 Stück (50 m), ähnlich EN 60715, Material: Stahl, verzinkt, weiß-passiviert, Standardprofil, Farbe: weiß

2980694

<https://www.phoenixcontact.com/de/produkte/2980694>

NS 35/15 WH UNPERF 2000MM-VPE 10 - Tragschiene ungelocht

1204135

<https://www.phoenixcontact.com/de/produkte/1204135>



Tragschiene ungelocht, Verpackungsvariante mit 10 Stück (20 m), ähnlich EN 60715, Material: Stahl, verzinkt, weiß-passiviert, Standardprofil, Farbe: silberfarben

NS 35/15 AL UNPERF 2000MM - Tragschiene ungelocht

1201756

<https://www.phoenixcontact.com/de/produkte/1201756>



Tragschiene ungelocht, ähnlich EN 60715, Material: Aluminium, unbeschichtet, Standardprofil, Farbe: silberfarben

2980694

<https://www.phoenixcontact.com/de/produkte/2980694>

NS 35/15 ZN PERF 2000MM - Tragschiene gelocht

1206599

<https://www.phoenixcontact.com/de/produkte/1206599>



Tragschiene gelocht, Verpackungsvariante mit 25 Stück (50 m), ähnlich EN 60715, Material: Stahl, verzinkt, Standardprofil, Farbe: silberfarben

NS 35/15 ZN UNPERF 2000MM - Tragschiene ungelocht

1206586

<https://www.phoenixcontact.com/de/produkte/1206586>



Tragschiene ungelocht, Verpackungsvariante mit 25 Stück (50 m), ähnlich EN 60715, Material: Stahl, verzinkt, Standardprofil, Farbe: silberfarben

2980694

<https://www.phoenixcontact.com/de/produkte/2980694>

NS 35/15 CU UNPERF 2000MM-VPE 10 - Tragschiene ungelocht

1201895

<https://www.phoenixcontact.com/de/produkte/1201895>



Tragschiene ungelocht, Verpackungsvariante mit 10 Stück (20 m), ähnlich EN 60715, Material: Kupfer, unbeschichtet, Standardprofil, Farbe: kupferfarben

NS 35/15 CAP - Endkappe

1206573

<https://www.phoenixcontact.com/de/produkte/1206573>

Tragschienenabschlussstück, für Tragschiene NS 35/15



PLC-OSC-110DC/300DC/ 1 - Solid-State-Relaismodul



2980694

<https://www.phoenixcontact.com/de/produkte/2980694>

NS 35/15-2,3 UNPERF 2000MM-VPE 10 - Tragschiene ungelocht

1201798

<https://www.phoenixcontact.com/de/produkte/1201798>



Tragschiene ungelocht, Verpackungsvariante mit 10 Stück (20 m), nach EN 60715, Material: Stahl, verzinkt, dickschichtpassiviert, Standardprofil 2,3 mm, Farbe: silberfarben

PLC-ATP BK - Trennplatte

2966841

<https://www.phoenixcontact.com/de/produkte/2966841>



Isolationsplatte, 2 mm dick, ist am Anfang und Ende jeder PLC-Klemmenleiste zu setzen. Weiterhin dient sie zur: optischen Trennung von Gruppen, sicheren Trennung unterschiedlicher Spannungen benachbarter PLC-INTERFACES nach DIN VDE 0106-101, Trennung

PLC-OSC-110DC/300DC/ 1 - Solid-State-Relaismodul



2980694

<https://www.phoenixcontact.com/de/produkte/2980694>

PLC-ESK GY - Einspeiseklemme

2966508

<https://www.phoenixcontact.com/de/produkte/2966508>



Einspeiseklemme, zur Einspeisung von bis zu vier Potenzialen, zur Montage auf NS 35/7,5

SZF 1-0,6X3,5 - Schraubendreher

1204517

<https://www.phoenixcontact.com/de/produkte/1204517>



Betätigungswerkzeug, für ST-Klemmen, auch als Schlitz-Schraubendreher geeignet, Größe: 0,6 x 3,5 x 100 mm, 2-Komponentengriff, mit Abrollschutz

Phoenix Contact 2023 © - Alle Rechte vorbehalten
<https://www.phoenixcontact.com>

PHOENIX CONTACT Deutschland GmbH
Flachsmarktstraße 8
D-32825 Blomberg
+49 52 35/3-1 20 00
info@phoenixcontact.de