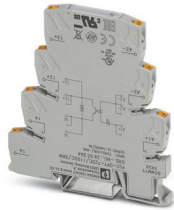


# PLC-OPT- 72DC/110DC/3RW - Solid-State-Relaismodul

2900394

<https://www.phoenixcontact.com/de/produkte/2900394>

Bitte beachten Sie, dass die in diesem PDF-Dokument angezeigten Daten aus unserem Online-Katalog generiert wurden. Bitte finden Sie die vollständigen Daten in der Benutzer-Dokumentation. Es gelten unsere Allgemeinen Nutzungsbedingungen für Downloads.



PLC-INTERFACE für Bahnanwendungen, bestehend aus Grundklemme mit Push-in-Anschluss und integriertem Miniatur-Solid-State-Relais, Bereich:  $0,7 \times U_N$  bis  $1,25 \times U_N$ , Temperaturbereich:  $-25 \text{ °C}$  bis  $+70 \text{ °C}$ , 1 Schließer, Eingang: 72 V DC, Ausgang: 12-140 V DC/3 A

## Ihre Vorteile

- Schockfestigkeit gemäß DIN 50155 (Anforderungen gemäß EN 61373)
- Eingangsspannungsbereich  $0,7-1,25 \times U_N$
- Temperaturbereich  $-25 \text{ °C} \dots +70 \text{ °C}$

## Kaufmännische Daten

Artikelnummer	2900394
Verpackungseinheit	10 Stück
Mindestbestellmenge	1 Stück
Hinweis	Auftragsgebundene Fertigung (keine Rücknahme)
Verkaufsschlüssel	G1 - Relais
Produktschlüssel	CK6233
Katalogseite	Seite 417 (C-5-2019)
GTIN	4046356581547
Gewicht pro Stück (inklusive Verpackung)	34,98 g
Gewicht pro Stück (exklusive Verpackung)	31,89 g
Zolltarifnummer	85364900
Ursprungsland	DE

# PLC-OPT- 72DC/110DC/3RW - Solid-State-Relaismodul



2900394

<https://www.phoenixcontact.com/de/produkte/2900394>

## Technische Daten

### Artikeleigenschaften

Produkttyp	Solid-State-Relaismodul
Produktfamilie	PLC-INTERFACE
Anwendung	Bahnanwendungen
Betriebsart	100 % ED

### Isolationseigenschaften

Isolierung	Basisisolierung
------------	-----------------

### Isolationseigenschaften: Luft- und Kriechstrecken Eingang/Ausgang

Isolierung	Basisisolierung
Überspannungskategorie	III
Verschmutzungsgrad	2

### Elektrische Eigenschaften

Maximale Verlustleistung bei Nennbedingung	0,4 W
Prüfspannung (Eingang / Ausgang)	2,5 kV AC (Eingang / Ausgang)

### Luft- und Kriechstrecken Eingang/Ausgang

Bemessungsisolationsspannung	160 V
Bemessungsstoßspannung	4 kV

### Eingangsdaten

Eingangsnennspannung $U_N$	72 V DC
Eingangsspannungsbereich bezogen auf $U_N$	0,7 ... 1,25 ( $t < 1 \text{ s} = 0,6 \dots 1,4 \times U_N$ )
Eingangsspannungsbereich	50,4 V DC ... 90 V DC
Schaltswelle "0"-Signal bezogen auf $U_N$	< 0,3
Schaltswelle "1"-Signal bezogen auf $U_N$	> 0,6
Typischer Eingangsstrom bei $U_N$	5,5 mA
Einschaltzeit typisch	400 $\mu\text{s}$
Ausschaltzeit typisch	800 $\mu\text{s}$
Betriebsspannungsanzeige	LED gelb
Schutzbeschaltung	Verpolschutz; Reihenverpolschutzdiode Überspannungsschutz
Überspannungsbegrenzung	> 150 V
Übertragungsfrequenz	50 Hz

### Ausgangsdaten

Kontaktausführung	1 Schließer
Art des Digitalausgangs	elektronisch
Ausgangsnennspannung	110 V DC
Ausgangsspannungsbereich	12 V DC ... 140 V DC ( $t < 1 \text{ s} = 1,40 \times U_N$ )
Grenzdauerstrom	3 A (siehe Derating-Kurve)

# PLC-OPT- 72DC/110DC/3RW - Solid-State-Relaismodul



2900394

<https://www.phoenixcontact.com/de/produkte/2900394>

Überspannungsbegrenzung	> 150 V
Spannungsabfall bei max. Grenzdauerstrom	< 150 mV
Ausgangsschaltung	2-Leiter, massefrei
Schutzbeschaltung	Verpolschutz; Parallelverpolschutzdiode Überspannungsschutz

## Anschlussdaten

Anschlussart	Push-in-Anschluss
Abisolierlänge	10 mm
Leiterquerschnitt starr	0,14 mm <sup>2</sup> ... 2,5 mm <sup>2</sup>
Leiterquerschnitt flexibel	0,14 mm <sup>2</sup> ... 2,5 mm <sup>2</sup> 0,2 mm <sup>2</sup> ... 2,5 mm <sup>2</sup> (Einzel-Aderendhülse) 2x 0,5 mm <sup>2</sup> ... 1 mm <sup>2</sup> (TWIN-Aderendhülse)
Leiterquerschnitt AWG	26 ... 14

## Maße

Breite	6,2 mm
Höhe	80 mm
Tiefe	95 mm

## Materialangaben

Farbe	grau (RAL 7042)
Brennbarkeitsklasse nach UL 94	V0 (Gehäuse)

## Umwelt- und Lebensdauerbedingungen

### Umgebungsbedingungen

Schutzart	IP20
Umgebungstemperatur (Betrieb)	-25 °C ... 70 °C
Umgebungstemperatur (Lagerung/Transport)	-40 °C ... 85 °C

## Zulassungen

### CE

Zertifikat	CE-konform
------------	------------

### UKCA

Zertifikat	UKCA-konform
------------	--------------

### Schadgastest

Kennzeichnung	ISA-S71.04. G3 Harsh Group
	EN 60068-2-60

### Schiffbau-Zulassung

Zertifikat	TAE0000196
------------	------------

### DNV GL-Daten

# PLC-OPT- 72DC/110DC/3RW - Solid-State-Relaismodul



2900394

<https://www.phoenixcontact.com/de/produkte/2900394>

Temperature	D
Humidity	A
Vibration	B
EMC	B
Enclosure	Required protection according to the Rules shall be provided upon installation on board

## EMV-Daten

Niederspannungs-Richtlinie	Konformität zur NS-Richtlinie
Elektromagnetische Verträglichkeit	Konformität zur EMV-Richtlinie

## Normen und Bestimmungen

### Luft- und Kriechstrecken Eingang/Ausgang

Normen/Bestimmungen	IEC 60947-5-1
---------------------	---------------

### Bahnrichtlinie

Normen/Bestimmungen	DIN EN 50155 (in relevanten Teilen)
Normen/Bestimmungen	DNVGL-CG-0339

## Montage

Montageart	Tragschienenmontage
Montagehinweis	anreihbar ohne Abstand
Einbaulage	beliebig

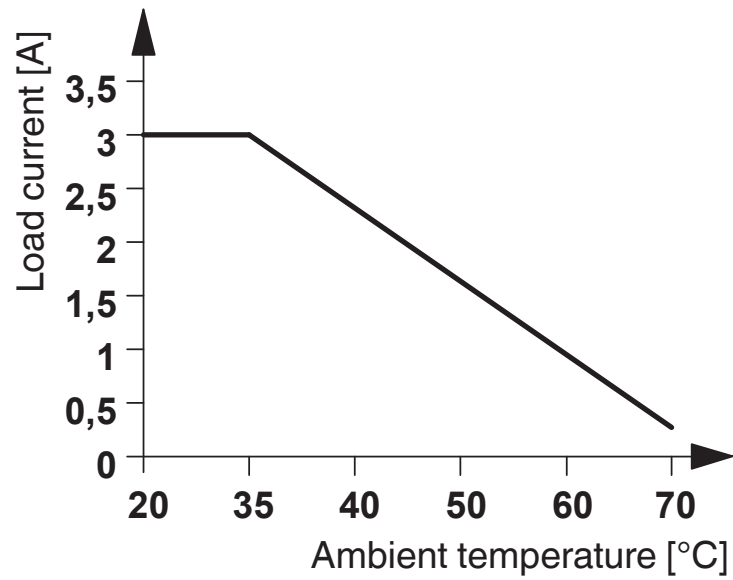
# PLC-OPT- 72DC/110DC/3RW - Solid-State-Relaismodul

2900394

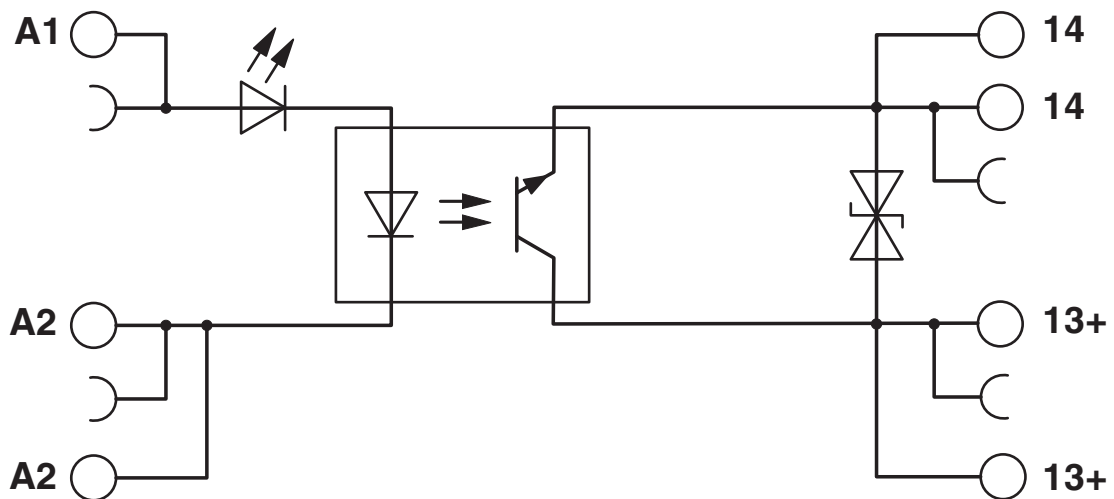
<https://www.phoenixcontact.com/de/produkte/2900394>

## Zeichnungen

Diagramm



Schaltplan



# PLC-OPT- 72DC/110DC/3RW - Solid-State-Relaismodul



2900394

<https://www.phoenixcontact.com/de/produkte/2900394>

## Zulassungen

🔗 Zum Herunterladen von Zertifikaten besuchen Sie die Produktdetailseite: <https://www.phoenixcontact.com/de/produkte/2900394>



**cUL Recognized**

Zulassungs-ID: FILE E 238705



**UL Recognized**

Zulassungs-ID: FILE E 238705



**EAC**

Zulassungs-ID: TR\_TS\_D\_00573\_c



**EAC**

Zulassungs-ID: RU\*C-DE.\*08.B.00010



**UL Listed**

Zulassungs-ID: FILE E 172140



**cUL Listed**

Zulassungs-ID: FILE E 172140

**cULus Recognized**

**cULus Listed**

# PLC-OPT- 72DC/110DC/3RW - Solid-State- Relaismodul



2900394

<https://www.phoenixcontact.com/de/produkte/2900394>

## Klassifikationen

### ECLASS

ECLASS-11.0	27371604
ECLASS-12.0	27371604
ECLASS-13.0	27371604

### ETIM

ETIM 9.0	EC001504
----------	----------

### UNSPSC

UNSPSC 21.0	39122300
-------------	----------

# PLC-OPT- 72DC/110DC/3RW - Solid-State- Relaismodul



2900394

<https://www.phoenixcontact.com/de/produkte/2900394>

## Environmental product compliance

REACH SVHC	Lead 7439-92-1
China RoHS	Zeitraum für bestimmungsgemäße Verwendung (EFUP): 50 Jahre
	Informationen über gefährliche Substanzen finden Sie in der Herstellereklärung unter "Downloads"



# PLC-OPT- 72DC/110DC/3RW - Solid-State-Relaismodul

2900394

<https://www.phoenixcontact.com/de/produkte/2900394>

## Zubehör

 Hinweis: Die Verwendung einiger der unten aufgeführten Zubehörteile kann dieses Produkt einschränken.


### FBST 500-PLC RD - Endlossteckbrücke

2966786

<https://www.phoenixcontact.com/de/produkte/2966786>



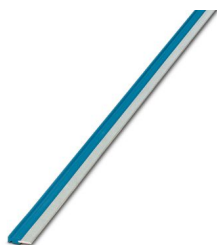
Endlossteckbrücke, Länge: 500 mm, Farbe: rot

 Strombelastbarkeit maximal: 32 A

### FBST 500-PLC BU - Endlossteckbrücke

2966692

<https://www.phoenixcontact.com/de/produkte/2966692>



Endlossteckbrücke, Länge: 500 mm, Farbe: blau

 Strombelastbarkeit maximal: 32 A

# PLC-OPT- 72DC/110DC/3RW - Solid-State-Relaismodul

2900394

<https://www.phoenixcontact.com/de/produkte/2900394>

## FBST 500-PLC GY - Endlossteckbrücke

2966838

<https://www.phoenixcontact.com/de/produkte/2966838>



Endlossteckbrücke, Länge: 500 mm, Farbe: grau

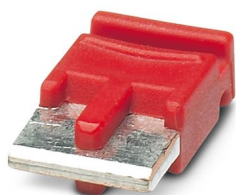
 Strombelastbarkeit maximal: 32 A

---

## FBST 6-PLC RD - Einzelsteckbrücke

2966236

<https://www.phoenixcontact.com/de/produkte/2966236>



Einzelsteckbrücke, Polzahl: 2, Länge: 6 mm, Farbe: rot

 Strombelastbarkeit maximal: 6 A

# PLC-OPT- 72DC/110DC/3RW - Solid-State- Relaismodul

2900394

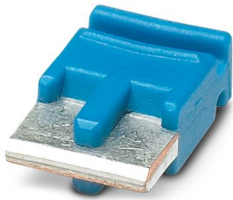
<https://www.phoenixcontact.com/de/produkte/2900394>


## FBST 6-PLC BU - Einzelsteckbrücke

2966812

<https://www.phoenixcontact.com/de/produkte/2966812>

Einzelsteckbrücke, Polzahl: 2, Länge: 6 mm, Farbe: blau



 Strombelastbarkeit maximal: 6 A

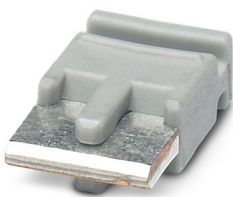
---

## FBST 6-PLC GY - Einzelsteckbrücke

2966825

<https://www.phoenixcontact.com/de/produkte/2966825>

Einzelsteckbrücke, Polzahl: 2, Länge: 6 mm, Farbe: grau



 Strombelastbarkeit maximal: 6 A

# PLC-OPT- 72DC/110DC/3RW - Solid-State-Relaismodul

2900394

<https://www.phoenixcontact.com/de/produkte/2900394>

## FBST 8-PLC GY - Einzelsteckbrücke

2967688

<https://www.phoenixcontact.com/de/produkte/2967688>

Einzelsteckbrücke, Polzahl: 2, Länge: 8 mm, Farbe: grau



 Strombelastbarkeit maximal: 6 A

---

## NS 35/ 7,5 PERF 2000MM - Tragschiene gelocht

0801733

<https://www.phoenixcontact.com/de/produkte/0801733>



Tragschiene gelocht, Verpackungsvariante mit 25 Stück (50 m), nach EN 60715, Material: Stahl, verzinkt, dickschichtpassiviert, Standardprofil, Farbe: silber

# PLC-OPT- 72DC/110DC/3RW - Solid-State- Relaismodul

2900394

<https://www.phoenixcontact.com/de/produkte/2900394>

## NS 35/ 7,5 UNPERF 2000MM - Tragschiene ungelocht

0801681

<https://www.phoenixcontact.com/de/produkte/0801681>



Tragschiene ungelocht, Verpackungsvariante mit 25 Stück (50 m), nach EN 60715, Material: Stahl, verzinkt, dickschichtpassiviert, Standardprofil, Farbe: silberfarben

---

## NS 35/ 7,5 WH PERF 2000MM - Tragschiene gelocht

1204119

<https://www.phoenixcontact.com/de/produkte/1204119>



Tragschiene gelocht, Verpackungsvariante mit 25 Stück (50 m), nach EN 60715, Material: Stahl, verzinkt, weiß-passiviert, Standardprofil, Farbe: silberfarben

# PLC-OPT- 72DC/110DC/3RW - Solid-State- Relaismodul

2900394

<https://www.phoenixcontact.com/de/produkte/2900394>

## NS 35/ 7,5 WH UNPERF 2000MM-VPE 10 - Tragschiene ungelocht

1204122

<https://www.phoenixcontact.com/de/produkte/1204122>



Tragschiene ungelocht, Verpackungsvariante mit 10 Stück (20 m), nach EN 60715, Material: Stahl, verzinkt, weiß-passiviert, Standardprofil, Farbe: silberfarben

---

## NS 35/ 7,5 AL UNPERF 2000MM - Tragschiene ungelocht

0801704

<https://www.phoenixcontact.com/de/produkte/0801704>



Tragschiene ungelocht, Verpackungsvariante mit 25 Stück (50 m), nach EN 60715, Material: Aluminium, unbeschichtet, Standardprofil, Farbe: silberfarben

# PLC-OPT- 72DC/110DC/3RW - Solid-State- Relaismodul

2900394

<https://www.phoenixcontact.com/de/produkte/2900394>

## NS 35/ 7,5 ZN PERF 2000MM - Tragschiene gelocht

1206421

<https://www.phoenixcontact.com/de/produkte/1206421>



Tragschiene gelocht, Verpackungsvariante mit 25 Stück (50 m), nach EN 60715,  
Material: Stahl, verzinkt, Standardprofil, Farbe: silberfarben

---

## NS 35/ 7,5 ZN UNPERF 2000MM - Tragschiene ungelocht

1206434

<https://www.phoenixcontact.com/de/produkte/1206434>



Tragschiene ungelocht, Verpackungsvariante mit 25 Stück (50 m), nach EN  
60715, Material: Stahl, verzinkt, Standardprofil, Farbe: silberfarben

# PLC-OPT- 72DC/110DC/3RW - Solid-State- Relaismodul

2900394

<https://www.phoenixcontact.com/de/produkte/2900394>

## NS 35/ 7,5 CU UNPERF 2000MM-VPE 10 - Tragschiene ungelocht

0801762

<https://www.phoenixcontact.com/de/produkte/0801762>



Tragschiene ungelocht, Verpackungsvariante mit 10 Stück (20 m), nach EN 60715, Material: Kupfer, unbeschichtet, Standardprofil, Farbe: kupferfarben

---

## NS 35/ 7,5 CAP - Endkappe

1206560

<https://www.phoenixcontact.com/de/produkte/1206560>

Tragschienenabschlussstück, für Tragschiene NS 35/7,5





# PLC-OPT- 72DC/110DC/3RW - Solid-State- Relaismodul

2900394

<https://www.phoenixcontact.com/de/produkte/2900394>

## NS 35/15 PERF 2000MM - Tragschiene gelocht

1201730

<https://www.phoenixcontact.com/de/produkte/1201730>



Tragschiene gelocht, Verpackungsvariante mit 25 Stück (50 m), ähnlich EN 60715, Material: Stahl, verzinkt, dickschichtpassiviert, Standardprofil, Farbe: silberfarben

---

## NS 35/15 UNPERF 2000MM - Tragschiene ungelocht

1201714

<https://www.phoenixcontact.com/de/produkte/1201714>



Tragschiene ungelocht, Verpackungsvariante mit 25 Stück (50 m), ähnlich EN 60715, Material: Stahl, verzinkt, dickschichtpassiviert, Standardprofil, Farbe: silberfarben

# PLC-OPT- 72DC/110DC/3RW - Solid-State-Relaismodul

2900394

<https://www.phoenixcontact.com/de/produkte/2900394>

## NS 35/15 WH PERF 2000MM - Tragschiene gelocht

0806602

<https://www.phoenixcontact.com/de/produkte/0806602>



Tragschiene gelocht, Verpackungsvariante mit 25 Stück (50 m), ähnlich EN 60715, Material: Stahl, verzinkt, weiß-passiviert, Standardprofil, Farbe: weiß

---

## NS 35/15 WH UNPERF 2000MM-VPE 10 - Tragschiene ungelocht

1204135

<https://www.phoenixcontact.com/de/produkte/1204135>



Tragschiene ungelocht, Verpackungsvariante mit 10 Stück (20 m), ähnlich EN 60715, Material: Stahl, verzinkt, weiß-passiviert, Standardprofil, Farbe: silberfarben

# PLC-OPT- 72DC/110DC/3RW - Solid-State- Relaismodul

2900394

<https://www.phoenixcontact.com/de/produkte/2900394>

## NS 35/15 AL UNPERF 2000MM - Tragschiene ungelocht

1201756

<https://www.phoenixcontact.com/de/produkte/1201756>



Tragschiene ungelocht, ähnlich EN 60715, Material: Aluminium, unbeschichtet, Standardprofil, Farbe: silberfarben

---

## NS 35/15 ZN PERF 2000MM - Tragschiene gelocht

1206599

<https://www.phoenixcontact.com/de/produkte/1206599>



Tragschiene gelocht, Verpackungsvariante mit 25 Stück (50 m), ähnlich EN 60715, Material: Stahl, verzinkt, Standardprofil, Farbe: silberfarben

# PLC-OPT- 72DC/110DC/3RW - Solid-State-Relaismodul

2900394

<https://www.phoenixcontact.com/de/produkte/2900394>

## NS 35/15 ZN UNPERF 2000MM - Tragschiene ungelocht

1206586

<https://www.phoenixcontact.com/de/produkte/1206586>



Tragschiene ungelocht, Verpackungsvariante mit 25 Stück (50 m), ähnlich EN 60715, Material: Stahl, verzinkt, Standardprofil, Farbe: silberfarben

---

## NS 35/15 CU UNPERF 2000MM-VPE 10 - Tragschiene ungelocht

1201895

<https://www.phoenixcontact.com/de/produkte/1201895>



Tragschiene ungelocht, Verpackungsvariante mit 10 Stück (20 m), ähnlich EN 60715, Material: Kupfer, unbeschichtet, Standardprofil, Farbe: kupferfarben

# PLC-OPT- 72DC/110DC/3RW - Solid-State- Relaismodul

2900394

<https://www.phoenixcontact.com/de/produkte/2900394>

## NS 35/15 CAP - Endkappe

1206573

<https://www.phoenixcontact.com/de/produkte/1206573>

Tragschienenabschlussstück, für Tragschiene NS 35/15



---

## NS 35/15-2,3 UNPERF 2000MM-VPE 10 - Tragschiene ungelocht

1201798

<https://www.phoenixcontact.com/de/produkte/1201798>



Tragschiene ungelocht, Verpackungsvariante mit 10 Stück (20 m), nach EN 60715, Material: Stahl, verzinkt, dickschichtpassiviert, Standardprofil 2,3 mm, Farbe: silberfarben

# PLC-OPT- 72DC/110DC/3RW - Solid-State-Relaismodul

2900394

<https://www.phoenixcontact.com/de/produkte/2900394>

## PLC-ATP BK - Trennplatte

2966841

<https://www.phoenixcontact.com/de/produkte/2966841>



Isolationsplatte, 2 mm dick, ist am Anfang und Ende jeder PLC-Klemmenleiste zu setzen. Weiterhin dient sie zur: optischen Trennung von Gruppen, sicheren Trennung unterschiedlicher Spannungen benachbarter PLC-INTERFACES nach DIN VDE 0106-101, Trennung

---

## PLC-ESK GY - Einspeiseklemme

2966508

<https://www.phoenixcontact.com/de/produkte/2966508>



Einspeiseklemme, zur Einspeisung von bis zu vier Potenzialen, zur Montage auf NS 35/7,5

# PLC-OPT- 72DC/110DC/3RW - Solid-State- Relaismodul



2900394

<https://www.phoenixcontact.com/de/produkte/2900394>

SZF 1-0,6X3,5 - Schraubendreher

1204517

<https://www.phoenixcontact.com/de/produkte/1204517>



Betätigungswerkzeug, für ST-Klemmen, auch als Schlitz-Schraubendreher  
geeignet, Größe: 0,6 x 3,5 x 100 mm, 2-Komponentengriff, mit Abrollschutz

---

Phoenix Contact 2023 © - Alle Rechte vorbehalten

<https://www.phoenixcontact.com>

PHOENIX CONTACT Deutschland GmbH

Flachsmarktstraße 8

D-32825 Blomberg

+49 52 35/3-1 20 00

[info@phoenixcontact.de](mailto:info@phoenixcontact.de)