

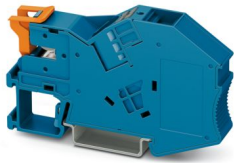
PTI 16-NLS-FI BU - Installationsklemme



1030131

<https://www.phoenixcontact.com/de/produkte/1030131>

Bitte beachten Sie, dass die in diesem PDF-Dokument angezeigten Daten aus unserem Online-Katalog generiert wurden. Bitte finden Sie die vollständigen Daten in der Benutzer-Dokumentation. Es gelten unsere Allgemeinen Nutzungsbedingungen für Downloads.



Installationsklemme, mit Endhalterfunktion, Nennspannung: 1000 V, Nennstrom: 70 A, Push-in-Anschluss, 1. Etage, Bemessungsquerschnitt: 16 mm², Querschnitt: 0,5 mm² - 25 mm², Montageart: NS 35/7,5, NS 35/15, Farbe: blau

Kaufmännische Daten

Artikelnummer	1030131
Verpackungseinheit	10 Stück
Mindestbestellmenge	10 Stück
Verkaufsschlüssel	A1 - Reihenklemmen
Produktschlüssel	BE2252
Katalogseite	Seite 127 (C-1-2019)
GTIN	4055626532479
Gewicht pro Stück (inklusive Verpackung)	31,78 g
Gewicht pro Stück (exklusive Verpackung)	28,647 g
Zolltarifnummer	85369010
Ursprungsland	PL

Technische Daten

Hinweise

Hinweis zur Anwendung	mit Endhalterfunktion
-----------------------	-----------------------

Artikeleigenschaften

Produkttyp	Installationsklemme
Anzahl der Anschlüsse	1
Anzahl der Reihen	1
Potenziale	1

Isolationseigenschaften

Überspannungskategorie	III
Verschmutzungsgrad	3

Elektrische Eigenschaften

Bemessungsstoßspannung	6 kV
Maximale Verlustleistung bei Nennbedingung	2,43 W
Strombelastbarkeit der N-Sammelschiene	140 A

Anschlussdaten

Anzahl der Anschlüsse pro Etage	1
Nennquerschnitt	16 mm ²

1. Etage

Abisolierlänge	18 mm ... 20 mm
Lehrdorn	A7
Anschluss gemäß Norm	IEC 60947-7-1
Leiterquerschnitt starr	0,5 mm ² ... 25 mm ²
Leiterquerschnitt AWG	20 ... 4 (umgerechnet nach IEC)
Leiterquerschnitt flexibel	0,5 mm ² ... 16 mm ²
Leiterquerschnitt flexibel [AWG]	20 ... 6 (umgerechnet nach IEC)
Leiterquerschnitt flexibel (Aderendhülse ohne Kunststoffhülse)	0,5 mm ² ... 16 mm ²
Leiterquerschnitt flexibel (Aderendhülse mit Kunststoffhülse)	0,5 mm ² ... 16 mm ²
2 Leiter gleichen Querschnitts flexibel m. TWIN-Aderendhülse mit Kunststoffhülse	1,5 mm ² ... 4 mm ²
Nennstrom	70 A (bei Leiterquerschnitt 16 mm ²)
Belastungsstrom maximal	76 A
Nennspannung	1000 V
Nennquerschnitt	16 mm ²

1. Etage Anschlussquerschnitte direkt steckbar

Leiterquerschnitt starr	2,5 mm ² ... 25 mm ²
Leiterquerschnitt flexibel (Aderendhülse ohne Kunststoffhülse)	2,5 mm ² ... 16 mm ²
Leiterquerschnitt flexibel (Aderendhülse mit Kunststoffhülse)	2,5 mm ² ... 16 mm ²

1030131

<https://www.phoenixcontact.com/de/produkte/1030131>

Maße

Breite	12,2 mm
Höhe	81,9 mm
Tiefe	46,8 mm
Tiefe auf NS 35/7,5	48,5 mm
Tiefe auf NS 35/15	56 mm

Materialangaben

Farbe	blau (RAL 5015)
Brennbarkeitsklasse nach UL 94	V0
Isolierstoffgruppe	I
Isolierstoff	PA
Statischer Isolierstoffeinsatz in Kälte	-60 °C
Temperatur Index Isolierstoff (DIN EN 60216-1 (VDE 0304-21))	130 °C
Relativer Isolierstoff Temperatur Index (Elec., UL 746 B)	130 °C
Brandschutz für Schienenfahrzeuge (DIN EN 45545-2) R22	HL 1 - HL 3
Brandschutz für Schienenfahrzeuge (DIN EN 45545-2) R23	HL 1 - HL 3
Brandschutz für Schienenfahrzeuge (DIN EN 45545-2) R24	HL 1 - HL 3
Brandschutz für Schienenfahrzeuge (DIN EN 45545-2) R26	HL 1 - HL 3
Wärmeabgabe kalorimetrisch NFPA 130 (ASTM E 1354)	28 MJ/kg
Oberflächen Flammbarkeit NFPA 130 (ASTM E 162)	bestanden
Spezifisch optische Rauchgasdichte NFPA 130 (ASTM E 662)	bestanden
Rauchgastoxizität NFPA 130 (SMP 800C)	bestanden

Elektrische Prüfungen

Stoßspannungsprüfung

Prüfspannung Sollwert	9,8 kV
Ergebnis	Prüfung bestanden
Kurzzeitstromfestigkeit 16 mm ²	1,96 kA
Kurzzeitstromfestigkeit 25 mm ²	3 kA
Ergebnis	Prüfung bestanden

Betriebsfrequente Spannungsfestigkeit

Prüfspannung Sollwert	2,2 kV
Ergebnis	Prüfung bestanden

Mechanische Eigenschaften

Mechanische Daten

Offene Seitenwand	Nein
-------------------	------

Mechanische Prüfungen

Mechanische Festigkeit

Ergebnis	Prüfung bestanden
----------	-------------------

1030131

<https://www.phoenixcontact.com/de/produkte/1030131>

Befestigung auf dem Träger

Tragschiene/Befestigungsauflage	NS 35
Prüfkraft Sollwert	5 N
Ergebnis	Prüfung bestanden

Prüfung auf Leiterbeschädigung und Lockerung

Rotationsgeschwindigkeit	10 U/min
Umdrehungen	135
Leiterquerschnitt/Gewicht	0,5 mm ² / 0,3 kg
	16 mm ² / 2,9 kg
	25 mm ² / 4,5 kg
Ergebnis	Prüfung bestanden

Umwelt- und Lebensdauerbedingungen

Alterung

Temperaturzyklen	192
Ergebnis	Prüfung bestanden

Nadelflammenprüfung

Einwirkdauer	30 s
Ergebnis	Prüfung bestanden

Schwingen/Breitbandrauschen

Prüfspezifikation	DIN EN 50155 (VDE 0115-200):2008-03
Spektrum	Lebensdauerprüfung Kategorie 2, am Drehgestell angebaut
Frequenz	$f_1 = 5 \text{ Hz}$ bis $f_2 = 250 \text{ Hz}$
ASD-Pegel	6,12 (m/s ²) ² /Hz
Beschleunigung	3,12g
Prüfdauer je Achse	5 h
Prüfrichtungen	X-, Y- und Z-Achse
Ergebnis	Prüfung bestanden

Schocken

Prüfspezifikation	DIN EN 50155 (VDE 0115-200):2008-03
Schockform	Halbsinus
Beschleunigung	30g
Schockdauer	18 ms
Anzahl der Schocks je Richtung	3
Prüfrichtungen	X-, Y- und Z-Achse (pos. und neg.)
Ergebnis	Prüfung bestanden

Umgebungsbedingungen

Umgebungstemperatur (Betrieb)	-60 °C ... 110 °C (Betriebstemperaturbereich inkl. Eigenwärmerung, max. kurzzeitige Betriebstemperatur siehe RTI Elec.)
-------------------------------	---

PTI 16-NLS-FI BU - Installationsklemme



1030131

<https://www.phoenixcontact.com/de/produkte/1030131>

Umgebungstemperatur (Lagerung/Transport)	-25 °C ... 60 °C (für kurze Zeit, nicht über 24 h, -60 °C bis +70 °C)
Umgebungstemperatur (Montage)	-5 °C ... 70 °C
Umgebungstemperatur (Betätigung)	-5 °C ... 70 °C
Zulässige Luftfeuchtigkeit (Betrieb)	20 % ... 90 %
Zulässige Luftfeuchtigkeit (Lagerung/Transport)	30 % ... 70 %

Normen und Bestimmungen

Anschluss gemäß Norm	IEC 60947-7-1
----------------------	---------------

Montage

Montageart	NS 35/7,5
	NS 35/15

PTI 16-NLS-FI BU - Installationsklemme

1030131

<https://www.phoenixcontact.com/de/produkte/1030131>



Zeichnungen

Schaltplan



PTI 16-NLS-FI BU - Installationsklemme




1030131


<https://www.phoenixcontact.com/de/produkte/1030131>

Zulassungen


☞ Zum Herunterladen von Zertifikaten besuchen Sie die Produktdetailseite: <https://www.phoenixcontact.com/de/produkte/1030131>

 CSA Zulassungs-ID: 13631				
	Nennspannung U_N	Nennstrom I_N	Querschnitt AWG	Querschnitt mm^2
Usegroup B	600 V	70 A	20 - 4	-
Usegroup C	600 V	70 A	20 - 4	-

 IECEE CB Scheme Zulassungs-ID: DE1-62997				
	Nennspannung U_N	Nennstrom I_N	Querschnitt AWG	Querschnitt mm^2
	1000 V	70 A	-	0,5 - 16

 EAC Zulassungs-ID: RU C-DE.BL08.B.00644				
---	--	--	--	--

 VDE Zeichengenehmigung Zulassungs-ID: 40050357				
	Nennspannung U_N	Nennstrom I_N	Querschnitt AWG	Querschnitt mm^2
	1000 V	70 A	-	0,5 - 16

 cULus Recognized Zulassungs-ID: E60425				
	Nennspannung U_N	Nennstrom I_N	Querschnitt AWG	Querschnitt mm^2
Usegroup B	600 V	70 A	20 - 4	-
Usegroup C	600 V	70 A	20 - 4	-
Usegroup F	1000 V	70 A	20 - 4	-

 EAC Zulassungs-ID: KZ7500651131219505				
---	--	--	--	--

PTI 16-NLS-FI BU - Installationsklemme



1030131

<https://www.phoenixcontact.com/de/produkte/1030131>

Klassifikationen

ECLASS

ECLASS-15.0	27250110
ECLASS-13.0	27250110

ETIM

ETIM 9.0	EC001329
----------	----------

UNSPSC

UNSPSC 21.0	39121400
-------------	----------

PTI 16-NLS-FI BU - Installationsklemme



1030131

<https://www.phoenixcontact.com/de/produkte/1030131>

Environmental product compliance

EU RoHS

Erfüllt die Anforderungen nach RoHS-Richtlinie	Ja, Keine Ausnahmeregelungen
--	------------------------------

China RoHS

Environment friendly use period (EFUP)	EFUP-E
	Keine Gefahrstoffe über den Grenzwerten

EU REACH SVHC

Hinweis auf REACH-Kandidatenstoff (CAS-Nr.)	Kein Stoff mit einem Massenanteil von mehr als 0,1 %
---	--

Phoenix Contact 2025 © - Alle Rechte vorbehalten
<https://www.phoenixcontact.com>

PHOENIX CONTACT Deutschland GmbH
Flachmarktstraße 8
D-32825 Blomberg
+49 52 35/3-1 20 00
info@phoenixcontact.de