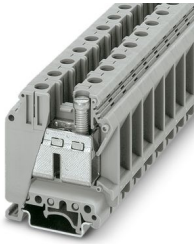


UK 35 - Durchgangsklemme

3008012

<https://www.phoenixcontact.com/de/produkte/3008012>

Bitte beachten Sie, dass die in diesem PDF-Dokument angezeigten Daten aus unserem Online-Katalog generiert wurden. Bitte finden Sie die vollständigen Daten in der Benutzer-Dokumentation. Es gelten unsere Allgemeinen Nutzungsbedingungen für Downloads.



Durchgangsklemme, Nennspannung: 1000 V, Nennstrom: 125 A, Anzahl der Anschlüsse: 2, Anschlussart: Schraubanschluss, Querschnitt: 0,75 mm² - 50 mm², Montageart: NS 35/7,5, NS 35/15, NS 32, Farbe: grau

Ihre Vorteile

- Der große Anschlussraum ermöglicht den Leiteranschluss starrer und flexibler Leiter ohne Aderendhülse, auch über den Nennquerschnitt hinaus
- Die kompakte Bauform bietet neben der Platzersparnis gleichzeitig ein komfortables Verdrahten auf engstem Raum
- Optimale Schraubendreherführung durch geschlossene Schraubenschächte

Kaufmännische Daten

Artikelnummer	3008012
Verpackungseinheit	50 Stück
Mindestbestellmenge	1 Stück
Verkaufsschlüssel	A1 - Reihenklemmen
Produktschlüssel	BE1211
Katalogseite	Seite 213 (CL-2005)
GTIN	4017918091552
Gewicht pro Stück (inklusive Verpackung)	57,6 g
Gewicht pro Stück (exklusive Verpackung)	55,656 g
Zolltarifnummer	85369010
Ursprungsland	DE

Technische Daten

Artikeleigenschaften

Produkttyp	Durchgangsklemme
Anzahl der Anschlüsse	2
Anzahl der Reihen	1
Potenziale	1

Isolationseigenschaften

Überspannungskategorie	III
Verschmutzungsgrad	3

Elektrische Eigenschaften

Bemessungsstoßspannung	8 kV
Maximale Verlustleistung bei Nennbedingung	4,06 W

Anschlussdaten

Anzahl der Anschlüsse pro Etage	2
Nennquerschnitt	35 mm ²
Bemessungsquerschnitt AWG	2

Etage 1 oben 1 unten 1

Schraubengewinde	M6
Anzugsdrehmoment	3,2 ... 3,7 Nm
Abisolierlänge	16 mm
Lehrdorn	B9
Anschluss gemäß Norm	IEC 60947-7-1
Leiterquerschnitt starr	0,75 mm ² ... 50 mm ²
Leiterquerschnitt AWG	18 ... 2 (umgerechnet nach IEC)
Leiterquerschnitt flexibel	0,75 mm ² ... 35 mm ²
Leiterquerschnitt flexibel [AWG]	18 ... 2 (umgerechnet nach IEC)
Leiterquerschnitt flexibel (Aderendhülse ohne Kunststoffhülse)	0,75 mm ² ... 35 mm ²
Leiterquerschnitt flexibel (Aderendhülse mit Kunststoffhülse)	0,75 mm ² ... 35 mm ²
2 Leiter gleichen Querschnitts starr	0,75 mm ² ... 16 mm ²
2 Leiter gleichen Querschnitts flexibel	0,75 mm ² ... 10 mm ²
2 Leiter gleichen Querschnitts flexibel m. Aderendhülse ohne Kunststoffhülse	0,75 mm ² ... 10 mm ²
2 Leiter gleichen Querschnitts flexibel m. TWIN-Aderendhülse mit Kunststoffhülse	0,75 mm ² ... 6 mm ²
Nennstrom	125 A
Belastungsstrom maximal	150 A (bei 50 mm ² Leiterquerschnitt)
Nennspannung	1000 V

Ex-Daten

UK 35 - Durchgangsklemme



3008012

<https://www.phoenixcontact.com/de/produkte/3008012>

Bemessungsdaten (ATEX/IECEX)

Kennzeichnung	⊕ II 2 GD Ex eb IIC Gb
Einsatztemperaturbereich	-60 °C ... 110 °C
Ex-bescheinigtes Zubehör	3008096 TP-UK 35 1205079 SZS 1,0X6,5 VDE 1201442 E/UK
Auflistung Brücken	Feste Brücke / FBI 2-15 / 0201333 Feste Brücke / FBI 3-15 / 0201278
Brückendaten	118,5 A / 35 mm ²
Auflistung Brücken	Einlegebrücke / EB 2-15 K/UK 35 / 0205119 Einlegebrücke / EB 10-15 / 0205135
Brückendaten	105,5 A / 35 mm ²
Auflistung Brücken	Kettenbrücke / KBI- 15 / 0205203
Brückendaten	116 A / 35 mm ²
Temperaturerhöhung Ex	40 K (130,5 A / 35 mm ²)
Bemessungsspannung	690 V
bei Brückung mit Einlegebrücke	690 V
bei Brückung mit Brücke	690 V
Bemessungsisolationsspannung	630 V
Ausgang	(dauerhaft)

Etage Ex Allgemein

Bemessungsstrom	118,5 A
Belastungsstrom maximal	147 A
Durchgangswiderstand	0,08 mΩ

Anschlussdaten Ex Allgemein

Drehmomentbereich	3,2 Nm ... 3,7 Nm
Nennquerschnitt	35 mm ²
Bemessungsquerschnitt AWG	2
Anschlussvermögen starr	0,75 mm ² ... 50 mm ²
Anschlussvermögen AWG	18 ... 1/0
Anschlussvermögen flexibel	0,75 mm ² ... 35 mm ²
Anschlussvermögen AWG	18 ... 2
2 Leiter gleichen Querschnitts starr	0,75 mm ² ... 16 mm ²
2 Leiter gleichen Querschnitts AWG starr	18 ... 6
2 Leiter gleichen Querschnitts flexibel	0,75 mm ² ... 10 mm ²
2 Leiter gleichen Querschnitts AWG flexibel	18 ... 8

Maße

Breite	15,1 mm
Höhe	50 mm
Tiefe auf NS 32	67 mm
Tiefe auf NS 35/7,5	62 mm

UK 35 - Durchgangsklemme



3008012

<https://www.phoenixcontact.com/de/produkte/3008012>

Tiefe auf NS 35/15	69,5 mm
--------------------	---------

Materialangaben

Farbe	grau
Brennbarkeitsklasse nach UL 94	V0
Isolierstoffgruppe	I
Isolierstoff	PA
Statischer Isolierstoffeinsatz in Kälte	-60 °C
Temperatur Index Isolierstoff (DIN EN 60216-1 (VDE 0304-21))	125 °C
Relativer Isolierstoff Temperatur Index (Elec., UL 746 B)	130 °C
Brandschutz für Schienenfahrzeuge (DIN EN 45545-2) R22	HL 1 - HL 3
Brandschutz für Schienenfahrzeuge (DIN EN 45545-2) R23	HL 1 - HL 3
Brandschutz für Schienenfahrzeuge (DIN EN 45545-2) R24	HL 1 - HL 3
Brandschutz für Schienenfahrzeuge (DIN EN 45545-2) R26	HL 1 - HL 3
Wärmeabgabe kalorimetrisch NFPA 130 (ASTM E 1354)	27,5 MJ/kg
Oberflächen Flammparität NFPA 130 (ASTM E 162)	bestanden
Spezifisch optische Rauchgasdichte NFPA 130 (ASTM E 662)	bestanden
Rauchgastoxizität NFPA 130 (SMP 800C)	bestanden

Elektrische Prüfungen

Stoßspannungsprüfung

Prüfspannung Sollwert	9,8 kV
Ergebnis	Prüfung bestanden

Erwärmungsprüfung

Anforderung Erwärmungsprüfung	Temperaturerhöhung \leq 45 K
Ergebnis	Prüfung bestanden
Kurzzeitstromfestigkeit 35 mm ²	4,2 kA
Kurzzeitstromfestigkeit 50 mm ²	6 kA
Ergebnis	Prüfung bestanden

Betriebsfrequente Spannungsfestigkeit

Prüfspannung Sollwert	2,2 kV
Ergebnis	Prüfung bestanden

Mechanische Eigenschaften

Mechanische Daten

Offene Seitenwand	Nein
-------------------	------

Mechanische Prüfungen

Mechanische Festigkeit

Ergebnis	Prüfung bestanden
----------	-------------------

Befestigung auf dem Träger

UK 35 - Durchgangsklemme



3008012

<https://www.phoenixcontact.com/de/produkte/3008012>

Tragschiene/Befestigungsauflage	NS 32/NS 35
Prüfkraft Sollwert	10 N
Ergebnis	Prüfung bestanden

Prüfung auf Leiterbeschädigung und Lockerung

Rotationsgeschwindigkeit	10 U/min
Umdrehungen	135
Leiterquerschnitt/Gewicht	0,75 mm ² / 0,4 kg
	35 mm ² / 6,8 kg
	50 mm ² / 9,5 kg
Ergebnis	Prüfung bestanden

Umwelt- und Lebensdauerbedingungen

Nadelflammenprüfung

Einwirkdauer	30 s
Ergebnis	Prüfung bestanden

Umgebungsbedingungen

Umgebungstemperatur (Lagerung/Transport)	-25 °C ... 60 °C (für kurze Zeit, nicht über 24 h, -60 °C bis +70 °C)
Umgebungstemperatur (Montage)	-5 °C ... 70 °C
Umgebungstemperatur (Betätigung)	-5 °C ... 70 °C
Zulässige Luftfeuchtigkeit (Lagerung/Transport)	30 % ... 70 %

Normen und Bestimmungen

Anschluss gemäß Norm	IEC 60947-7-1
----------------------	---------------

Montage

Montageart	NS 35/7,5
	NS 35/15
	NS 32

UK 35 - Durchgangsklemme

3008012

<https://www.phoenixcontact.com/de/produkte/3008012>



Zeichnungen

Schaltplan



UK 35 - Durchgangsklemme



3008012

<https://www.phoenixcontact.com/de/produkte/3008012>

Zulassungen

☞ Zum Herunterladen von Zertifikaten besuchen Sie die Produktdetailseite: <https://www.phoenixcontact.com/de/produkte/3008012>

DNV

Zulassungs-ID: TAE00001CT



CSA

Zulassungs-ID: 13631

	Nennspannung U_N	Nennstrom I_N	Querschnitt AWG	Querschnitt mm^2
Usegroup B				
	600 V	150 A	18 - 1/0	-
Usegroup C				
	600 V	150 A	18 - 1/0	-
Mit ATP	1000 V	150 A	18 - 1/0	-



IECEE CB Scheme

Zulassungs-ID: NL-26111

	Nennspannung U_N	Nennstrom I_N	Querschnitt AWG	Querschnitt mm^2
	1000 V	-	-	- 35



cULus Recognized

Zulassungs-ID: E60425

	Nennspannung U_N	Nennstrom I_N	Querschnitt AWG	Querschnitt mm^2
Usegroup B				
	600 V	150 A	18 - 1/0	-
Usegroup C				
	600 V	150 A	18 - 1/0	-
Usegroup F				
	1000 V	150 A	18 - 1/0	-



KEMA-KEUR

Zulassungs-ID: 71-119836

	Nennspannung U_N	Nennstrom I_N	Querschnitt AWG	Querschnitt mm^2
	1000 V	-	-	0,75 - 35



KR

Zulassungs-ID: HMB17372-EL001

ClassNK NK

UK 35 - Durchgangsklemme



3008012

<https://www.phoenixcontact.com/de/produkte/3008012>

Zulassungs-ID: 09 ME 141



RS

Zulassungs-ID: 22.44.01.00083.250



ATEX

Zulassungs-ID: KEMA98ATEX1786U



cUL Recognized

Zulassungs-ID: E192998

	Nennspannung U_N	Nennstrom I_N	Querschnitt AWG	Querschnitt mm^2
	600 V	150 A	18 - 1/0	-



EAC Ex

Zulassungs-ID: RU C-DE.HA91.B.00066



GL

Zulassungs-ID: 98876-96 HH

	Nennspannung U_N	Nennstrom I_N	Querschnitt AWG	Querschnitt mm^2
EEx e II- Teilbescheinigung	690 V	118,5 A	-	- 35



IECEx

Zulassungs-ID: IECEx KEM 06.0029U



UL Recognized

Zulassungs-ID: E192998

	Nennspannung U_N	Nennstrom I_N	Querschnitt AWG	Querschnitt mm^2
	600 V	150 A	18 - 1/0	-



CCC

Zulassungs-ID: 2020322313000623



DNV GL-EX

Zulassungs-ID: TAE00003K6

	Nennspannung U_N	Nennstrom I_N	Querschnitt AWG	Querschnitt mm^2
EEx e II- Teilbescheinigung	440 V	32 A	-	- 2,5

UK 35 - Durchgangsklemme

3008012

<https://www.phoenixcontact.com/de/produkte/3008012>



cULus Recognized

UK 35 - Durchgangsklemme

3008012

<https://www.phoenixcontact.com/de/produkte/3008012>



Klassifikationen

ECLASS

ECLASS-11.0	27141120
ECLASS-13.0	27250101

ETIM

ETIM 8.0	EC000897
----------	----------

UNSPSC

UNSPSC 21.0	39121400
-------------	----------

UK 35 - Durchgangsklemme

3008012

<https://www.phoenixcontact.com/de/produkte/3008012>



Environmental product compliance

China RoHS	Zeitraum für bestimmungsgemäße Verwendung: unbegrenzt = EFUP-e Keine Gefahrstoffe über den Grenzwerten
------------	---

UK 35 - Durchgangsklemme

3008012

<https://www.phoenixcontact.com/de/produkte/3008012>

Zubehör

i Hinweis: Die Verwendung einiger der unten aufgeführten Zubehörteile kann dieses Produkt einschränken.

FBI 2-15 - Feste Brücke

0201333

<https://www.phoenixcontact.com/de/produkte/0201333>



Feste Brücke, Rastermaß: 15 mm, Polzahl: 2, Farbe: silberfarben

i Strombelastbarkeit maximal: 125 A

FBI 3-15 - Feste Brücke

0201278

<https://www.phoenixcontact.com/de/produkte/0201278>



Feste Brücke, Rastermaß: 15 mm, Polzahl: 3, Farbe: silberfarben

i Strombelastbarkeit maximal: 125 A

UK 35 - Durchgangsklemme

3008012

<https://www.phoenixcontact.com/de/produkte/3008012>



FBI 5-15 - Feste Brücke

0711302

<https://www.phoenixcontact.com/de/produkte/0711302>



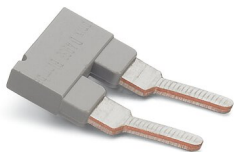
Feste Brücke, Rastermaß: 15 mm, Polzahl: 5, Farbe: silberfarben

 Strombelastbarkeit maximal: 125 A

EB 2-15 - Einlegebrücke

0203166

<https://www.phoenixcontact.com/de/produkte/0203166>



Einlegebrücke, Rastermaß: 15,25 mm, Polzahl: 2, Farbe: grau

 Strombelastbarkeit maximal: 76 A

UK 35 - Durchgangsklemme

3008012

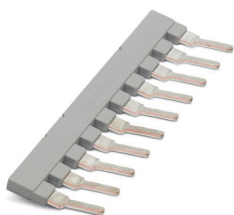
<https://www.phoenixcontact.com/de/produkte/3008012>



EB 10-15 - Einlegebrücke

0205135

<https://www.phoenixcontact.com/de/produkte/0205135>



Einlegebrücke, Rastermaß: 15,25 mm, Polzahl: 10, Farbe: grau

 Strombelastbarkeit maximal: 76 A


EB 2-15 K/UK 35 - Einlegebrücke

0205119

<https://www.phoenixcontact.com/de/produkte/0205119>



Einlegebrücke, Rastermaß: 15 mm, Polzahl: 2, Farbe: grau

 Strombelastbarkeit maximal: 76 A

UK 35 - Durchgangsklemme

3008012

<https://www.phoenixcontact.com/de/produkte/3008012>




EB 3-15 K/UK 35 - Einlegebrücke

0205106

<https://www.phoenixcontact.com/de/produkte/0205106>

Einlegebrücke, Rastermaß: 15 mm, Polzahl: 3, Farbe: grau



 Strombelastbarkeit maximal: 76 A


EB 10-15 K/UK 35 - Einlegebrücke

0205096

<https://www.phoenixcontact.com/de/produkte/0205096>

Einlegebrücke, Rastermaß: 15 mm, Polzahl: 10, Farbe: grau



 Strombelastbarkeit maximal: 76 A

UK 35 - Durchgangsklemme

3008012

<https://www.phoenixcontact.com/de/produkte/3008012>



SBH 2-15 - Schaltbrücke

0205232

<https://www.phoenixcontact.com/de/produkte/0205232>

Schaltbrücke, Rastermaß: 15 mm, Polzahl: 2, Farbe: silberfarben



 Strombelastbarkeit maximal: 120 A

WS 5-15 - Warnschild

1004445

<https://www.phoenixcontact.com/de/produkte/1004445>

Warnschild, Platte, orange, beschriftet: Blitzpfeil und Warnhinweis in Englisch,
Montageart: stecken, für Klemmenbreite: 15 mm, Durchmesser: 0 mm



UK 35 - Durchgangsklemme

3008012

<https://www.phoenixcontact.com/de/produkte/3008012>



WS 4-15 - Warnschild

1004241

<https://www.phoenixcontact.com/de/produkte/1004241>

Warnschild, Platte, orange, beschriftet: Blitzpfeil und Warnhinweis in Englisch,
Montageart: stecken, für Klemmenbreite: 15 mm, Durchmesser: 0 mm



STL 35/10 - Stufenlasche

0204084

<https://www.phoenixcontact.com/de/produkte/0204084>

Stufenlasche, Polzahl: 2, Farbe: silberfarben



UK 35 - Durchgangsklemme

3008012

<https://www.phoenixcontact.com/de/produkte/3008012>



STL 35/ 5 - Stufenlasche

0204107

<https://www.phoenixcontact.com/de/produkte/0204107>



Stufenlasche, Rastermaß: 5 mm, Polzahl: 2, Farbe: silberfarben

STL 35/16 - Stufenlasche

0204097

<https://www.phoenixcontact.com/de/produkte/0204097>



Stufenlasche, Polzahl: 2, Farbe: silberfarben

UK 35 - Durchgangsklemme

3008012

<https://www.phoenixcontact.com/de/produkte/3008012>



TS-K - Trennplatte

1302215

<https://www.phoenixcontact.com/de/produkte/1302215>



Trennplatte, Breite: 0,5 mm, Höhe: 22 mm, Farbe: grau

TP-UK 35 - Trennplatte

3008096

<https://www.phoenixcontact.com/de/produkte/3008096>



Trennplatte, Breite: 7,5 mm, Höhe: 50 mm, Farbe: grau

UK 35 - Durchgangsklemme

3008012

<https://www.phoenixcontact.com/de/produkte/3008012>



NS 32 PERF 2000MM-VPE 10 - Tragschiene gelocht

1201002

<https://www.phoenixcontact.com/de/produkte/1201002>



Tragschiene gelocht, Verpackungsvariante mit 10 Stück (20 m), nach EN 60715, Material: Stahl, verzinkt, dickschichtpassiviert, G-Profil, Farbe: silber

NS 32 UNPERF 2000MM-VPE 10 - Tragschiene ungelocht

1201015

<https://www.phoenixcontact.com/de/produkte/1201015>



Tragschiene ungelocht, Verpackungsvariante mit 10 Stück (20 m), nach EN 60715, Material: Stahl, verzinkt, dickschichtpassiviert, G-Profil, Farbe: silberfarben

UK 35 - Durchgangsklemme

3008012

<https://www.phoenixcontact.com/de/produkte/3008012>



NS 35/ 7,5 PERF 2000MM - Tragschiene gelocht

0801733

<https://www.phoenixcontact.com/de/produkte/0801733>



Tragschiene gelocht, Verpackungsvariante mit 25 Stück (50 m), nach EN 60715, Material: Stahl, verzinkt, dickschichtpassiviert, Standardprofil, Farbe: silber

NS 35/ 7,5 UNPERF 2000MM - Tragschiene ungelocht

0801681

<https://www.phoenixcontact.com/de/produkte/0801681>



Tragschiene ungelocht, Verpackungsvariante mit 25 Stück (50 m), nach EN 60715, Material: Stahl, verzinkt, dickschichtpassiviert, Standardprofil, Farbe: silberfarben

UK 35 - Durchgangsklemme

3008012

<https://www.phoenixcontact.com/de/produkte/3008012>



NS 35/ 7,5 WH PERF 2000MM - Tragschiene gelocht

1204119

<https://www.phoenixcontact.com/de/produkte/1204119>



Tragschiene gelocht, Verpackungsvariante mit 25 Stück (50 m), nach EN 60715, Material: Stahl, verzinkt, weiß-passiviert, Standardprofil, Farbe: silberfarben

NS 35/ 7,5 WH UNPERF 2000MM-VPE 10 - Tragschiene ungelocht

1204122

<https://www.phoenixcontact.com/de/produkte/1204122>



Tragschiene ungelocht, Verpackungsvariante mit 10 Stück (20 m), nach EN 60715, Material: Stahl, verzinkt, weiß-passiviert, Standardprofil, Farbe: silberfarben

UK 35 - Durchgangsklemme

3008012

<https://www.phoenixcontact.com/de/produkte/3008012>



NS 35/ 7,5 AL UNPERF 2000MM - Tragschiene ungelocht

0801704

<https://www.phoenixcontact.com/de/produkte/0801704>



Tragschiene ungelocht, Verpackungsvariante mit 25 Stück (50 m), nach EN 60715, Material: Aluminium, unbeschichtet, Standardprofil, Farbe: silberfarben

NS 35/ 7,5 ZN PERF 2000MM - Tragschiene gelocht

1206421

<https://www.phoenixcontact.com/de/produkte/1206421>



Tragschiene gelocht, Verpackungsvariante mit 25 Stück (50 m), nach EN 60715, Material: Stahl, verzinkt, Standardprofil, Farbe: silberfarben

UK 35 - Durchgangsklemme

3008012

<https://www.phoenixcontact.com/de/produkte/3008012>



NS 35/ 7,5 ZN UNPERF 2000MM - Tragschiene ungelocht

1206434

<https://www.phoenixcontact.com/de/produkte/1206434>



Tragschiene ungelocht, Verpackungsvariante mit 25 Stück (50 m), nach EN 60715, Material: Stahl, verzinkt, Standardprofil, Farbe: silberfarben

NS 35/ 7,5 CU UNPERF 2000MM-VPE 10 - Tragschiene ungelocht

0801762

<https://www.phoenixcontact.com/de/produkte/0801762>



Tragschiene ungelocht, Verpackungsvariante mit 10 Stück (20 m), nach EN 60715, Material: Kupfer, unbeschichtet, Standardprofil, Farbe: kupferfarben

UK 35 - Durchgangsklemme

3008012

<https://www.phoenixcontact.com/de/produkte/3008012>



NS 35/ 7,5 CAP - Endkappe

1206560

<https://www.phoenixcontact.com/de/produkte/1206560>

Tragschienenabschlussstück, für Tragschiene NS 35/7,5



NS 35/15 PERF 2000MM - Tragschiene gelocht

1201730

<https://www.phoenixcontact.com/de/produkte/1201730>



Tragschiene gelocht, Verpackungsvariante mit 25 Stück (50 m), ähnlich EN 60715, Material: Stahl, verzinkt, dickschichtpassiviert, Standardprofil, Farbe: silberfarben

UK 35 - Durchgangsklemme

3008012

<https://www.phoenixcontact.com/de/produkte/3008012>



NS 35/15 UNPERF 2000MM - Tragschiene ungelocht

1201714

<https://www.phoenixcontact.com/de/produkte/1201714>



Tragschiene ungelocht, Verpackungsvariante mit 25 Stück (50 m), ähnlich EN 60715, Material: Stahl, verzinkt, dickschichtpassiviert, Standardprofil, Farbe: silberfarben

NS 35/15 WH PERF 2000MM - Tragschiene gelocht

0806602

<https://www.phoenixcontact.com/de/produkte/0806602>



Tragschiene gelocht, Verpackungsvariante mit 25 Stück (50 m), ähnlich EN 60715, Material: Stahl, verzinkt, weiß-passiviert, Standardprofil, Farbe: weiß

UK 35 - Durchgangsklemme

3008012

<https://www.phoenixcontact.com/de/produkte/3008012>



NS 35/15 WH UNPERF 2000MM-VPE 10 - Tragschiene ungelocht

1204135

<https://www.phoenixcontact.com/de/produkte/1204135>



Tragschiene ungelocht, Verpackungsvariante mit 10 Stück (20 m), ähnlich EN 60715, Material: Stahl, verzinkt, weiß-passiviert, Standardprofil, Farbe: silberfarben

NS 35/15 AL UNPERF 2000MM - Tragschiene ungelocht

1201756

<https://www.phoenixcontact.com/de/produkte/1201756>



Tragschiene ungelocht, ähnlich EN 60715, Material: Aluminium, unbeschichtet, Standardprofil, Farbe: silberfarben

UK 35 - Durchgangsklemme

3008012

<https://www.phoenixcontact.com/de/produkte/3008012>



NS 35/15 ZN PERF 2000MM - Tragschiene gelocht

1206599

<https://www.phoenixcontact.com/de/produkte/1206599>



Tragschiene gelocht, Verpackungsvariante mit 25 Stück (50 m), ähnlich EN 60715, Material: Stahl, verzinkt, Standardprofil, Farbe: silberfarben

NS 35/15 ZN UNPERF 2000MM - Tragschiene ungelocht

1206586

<https://www.phoenixcontact.com/de/produkte/1206586>



Tragschiene ungelocht, Verpackungsvariante mit 25 Stück (50 m), ähnlich EN 60715, Material: Stahl, verzinkt, Standardprofil, Farbe: silberfarben

UK 35 - Durchgangsklemme

3008012

<https://www.phoenixcontact.com/de/produkte/3008012>



NS 35/15 CU UNPERF 2000MM-VPE 10 - Tragschiene ungelocht

1201895

<https://www.phoenixcontact.com/de/produkte/1201895>



Tragschiene ungelocht, Verpackungsvariante mit 10 Stück (20 m), ähnlich EN 60715, Material: Kupfer, unbeschichtet, Standardprofil, Farbe: kupferfarben

NS 35/15 CAP - Endkappe

1206573

<https://www.phoenixcontact.com/de/produkte/1206573>

Tragschienenabschlussstück, für Tragschiene NS 35/15



UK 35 - Durchgangsklemme

3008012

<https://www.phoenixcontact.com/de/produkte/3008012>



NS 35/15-2,3 UNPERF 2000MM-VPE 10 - Tragschiene ungelocht

1201798

<https://www.phoenixcontact.com/de/produkte/1201798>

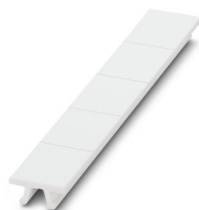


Tragschiene ungelocht, Verpackungsvariante mit 10 Stück (20 m), nach EN 60715, Material: Stahl, verzinkt, dickschichtpassiviert, Standardprofil 2,3 mm, Farbe: silberfarben

ZB 15:UNBEDRUCKT - Zackband

0811972

<https://www.phoenixcontact.com/de/produkte/0811972>



Zackband, Streifen, weiß, unbeschriftet, beschriftbar mit: PLOTMARK, CMS-P1-PLOTTER, Montageart: verrasten, für Klemmenbreite: 15,2 mm, Schriftfeldgröße: 10,5 x 15,1 mm, Anzahl der Einzelschilder: 5

UK 35 - Durchgangsklemme

3008012

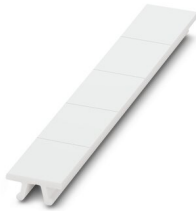
<https://www.phoenixcontact.com/de/produkte/3008012>



ZB 15 CUS - Zackband

0824945

<https://www.phoenixcontact.com/de/produkte/0824945>

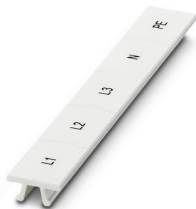


Zackband, bestellbar: streifenweise, weiß, beschriftet nach Kundenangaben, Montageart: verrasten in hoher Schildchennut, für Klemmenbreite: 15,2 mm, Schriftfeldgröße: 10,5 x 15,1 mm, Anzahl der Einzelschilder: 5

ZB 15,LGS:L1-N,PE - Zackband

0811998

<https://www.phoenixcontact.com/de/produkte/0811998>



Zackband, Streifen, weiß, beschriftet, längs bedruckt: L1, L2, L3, N, PE, Montageart: verrasten, für Klemmenbreite: 15,2 mm, Schriftfeldgröße: 10,5 x 15,1 mm, Anzahl der Einzelschilder: 5

UK 35 - Durchgangsklemme

3008012

<https://www.phoenixcontact.com/de/produkte/3008012>



PS-MT - Prüfstecker

0311647

<https://www.phoenixcontact.com/de/produkte/0311647>



Prüfstecker, Polzahl: 1, Farbe: silber

PS-IH WH - Isolierhülse

0311566

<https://www.phoenixcontact.com/de/produkte/0311566>



Isolierhülse, Polzahl: 1, Farbe: weiß

UK 35 - Durchgangsklemme

3008012

<https://www.phoenixcontact.com/de/produkte/3008012>

PS-IH RD - Isolierhülse

0311579

<https://www.phoenixcontact.com/de/produkte/0311579>



Isolierhülse, Polzahl: 1, Farbe: rot

PS-IH BU - Isolierhülse

0311582

<https://www.phoenixcontact.com/de/produkte/0311582>



Isolierhülse, Polzahl: 1, Farbe: blau

UK 35 - Durchgangsklemme

3008012

<https://www.phoenixcontact.com/de/produkte/3008012>



PS-IH YE - Isolierhülse

0311595

<https://www.phoenixcontact.com/de/produkte/0311595>



Isolierhülse, Polzahl: 1, Farbe: gelb

PS-IH GN - Isolierhülse

0311605

<https://www.phoenixcontact.com/de/produkte/0311605>



Isolierhülse, Polzahl: 1, Farbe: grün

UK 35 - Durchgangsklemme

3008012

<https://www.phoenixcontact.com/de/produkte/3008012>



PS-IH GY - Isolierhülse

0311621

<https://www.phoenixcontact.com/de/produkte/0311621>



Isolierhülse, Polzahl: 1, Farbe: grau

PS-IH BK - Isolierhülse

0311634

<https://www.phoenixcontact.com/de/produkte/0311634>



Isolierhülse, Polzahl: 1, Farbe: schwarz

UK 35 - Durchgangsklemme

3008012

<https://www.phoenixcontact.com/de/produkte/3008012>



PS-IH VT - Isolierhülse

0311618

<https://www.phoenixcontact.com/de/produkte/0311618>



Isolierhülse, Polzahl: 1, Farbe: violett

CLIPFIX 35 - Endhalter

3022218

<https://www.phoenixcontact.com/de/produkte/3022218>



Schnellmontage-Endhalter, für Tragschiene NS 35/7,5 oder NS 35/15, mit Markierungsmöglichkeit, Breite: 9,5 mm, Farbe: grau

UK 35 - Durchgangsklemme

3008012

<https://www.phoenixcontact.com/de/produkte/3008012>



CLIPFIX 35-5 - Endhalter

3022276

<https://www.phoenixcontact.com/de/produkte/3022276>

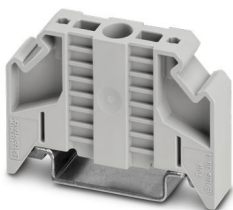


Schnellmontage-Endhalter, für Tragschiene NS 35/7,5 oder Tragschiene NS 35/15, mit Markierungsmöglichkeit, mit Parkmöglichkeit für FBS...5, FBS...6, KSS 5, KSS 6, Breite: 5,15 mm, Farbe: grau

E/NS 35 N - Endhalter

0800886

<https://www.phoenixcontact.com/de/produkte/0800886>



Endhalter, Breite: 9,5 mm, Farbe: grau

UK 35 - Durchgangsklemme

3008012

<https://www.phoenixcontact.com/de/produkte/3008012>



E/UK - Endhalter

1201442

<https://www.phoenixcontact.com/de/produkte/1201442>



Endhalter, Montage auf Tragschiene NS 32 oder NS 35, Material: PA, Farbe: grau

E/UK 1 - Endhalter

1201413

<https://www.phoenixcontact.com/de/produkte/1201413>



Endhalter, für die Endabstützung von Doppelstock- und Dreistockklemmen, Breite: 10 mm, Farbe: grau

UK 35 - Durchgangsklemme

3008012

<https://www.phoenixcontact.com/de/produkte/3008012>



PSB 6/5/6 - Prüfsteckerbuchse

0205290

<https://www.phoenixcontact.com/de/produkte/0205290>

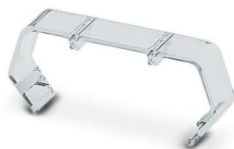


Prüfsteckerbuchse, Polzahl: 1, Farbe: silberfarben

EA 11 - Abdeckung

1024263

<https://www.phoenixcontact.com/de/produkte/1024263>



Einzelabdeckung, zur Abdeckung einer Klemme, aufschnappbar, nicht beschriftbar, Farbe: transparent

UK 35 - Durchgangsklemme

3008012

<https://www.phoenixcontact.com/de/produkte/3008012>



SZS 1,0X6,5 VDE - Schraubendreher

1205079

<https://www.phoenixcontact.com/de/produkte/1205079>



Schraubendreher, Schlitz, VDE isoliert, Größe: 1,0x6,5x150 mm, 2-Komponentengriff, mit Abrollschutz

Phoenix Contact 2023 © - Alle Rechte vorbehalten

<https://www.phoenixcontact.com>

PHOENIX CONTACT Deutschland GmbH

Flachsmarktstraße 8

D-32825 Blomberg

+49 52 35/3-1 20 00

info@phoenixcontact.de