

UK 1,5 N BU - Durchgangsklemme

3005840

<https://www.phoenixcontact.com/de/produkte/3005840>

Bitte beachten Sie, dass die in diesem PDF-Dokument angezeigten Daten aus unserem Online-Katalog generiert wurden. Bitte finden Sie die vollständigen Daten in der Benutzer-Dokumentation. Es gelten unsere Allgemeinen Nutzungsbedingungen für Downloads.



Durchgangsklemme, Nennspannung: 500 V, Nennstrom: 17,5 A, Anzahl der Anschlüsse: 2, Anschlussart: Schraubanschluss, Bemessungsquerschnitt: 1,5 mm², Querschnitt: 0,14 mm² - 1,5 mm², Montageart: NS 35/7,5, NS 35/15, NS 32, Farbe: blau

Ihre Vorteile

- Universalfuß der auf Tragschienen NS 35... und NS 32... einsetzbar ist
- Die Baureihe der Universal-Schraubklemmen UK besitzt typische Merkmale die für die praxisnahe Anwendung ausschlaggebend sind
- Potenzialverteilung wahlweise über feste Brücken in Klemmenmitte oder Einlegebrücken im Klemmraum

Kaufmännische Daten

Artikelnummer	3005840
Verpackungseinheit	50 Stück
Mindestbestellmenge	1 Stück
Verkaufsschlüssel	A1 - Reihenklemmen
Produktschlüssel	BE1211
Katalogseite	Seite 458 (C-1-2019)
GTIN	4017918138936
Gewicht pro Stück (inklusive Verpackung)	5,103 g
Gewicht pro Stück (exklusive Verpackung)	4,72 g
Zolltarifnummer	85369010
Ursprungsland	CN

Technische Daten

Artikeleigenschaften

Produkttyp	Durchgangsklemme
Anzahl der Anschlüsse	2
Anzahl der Reihen	1
Potenziale	1

Isolationseigenschaften

Überspannungskategorie	III
Verschmutzungsgrad	3

Elektrische Eigenschaften

Bemessungsstoßspannung	6 kV
Maximale Verlustleistung bei Nennbedingung	0,56 W

Anschlussdaten

Anzahl der Anschlüsse pro Etage	2
Nennquerschnitt	1,5 mm ²

Etage 1 oben 1 unten 1

Schraubengewinde	M2
Anzugsdrehmoment	0,22 ... 0,25 Nm
Abisolierlänge	7 mm
Lehrdorn	A1
Anschluss gemäß Norm	IEC 60947-7-1
Leiterquerschnitt starr	0,14 mm ² ... 1,5 mm ²
Leiterquerschnitt AWG	26 ... 16 (umgerechnet nach IEC)
Leiterquerschnitt flexibel	0,14 mm ² ... 1,5 mm ²
Leiterquerschnitt flexibel [AWG]	26 ... 16 (umgerechnet nach IEC)
Leiterquerschnitt flexibel (Aderendhülse ohne Kunststoffhülse)	0,25 mm ² ... 0,75 mm ²
Leiterquerschnitt flexibel (Aderendhülse mit Kunststoffhülse)	0,25 mm ² ... 0,75 mm ²
2 Leiter gleichen Querschnitts starr	0,14 mm ² ... 0,75 mm ²
2 Leiter gleichen Querschnitts flexibel	0,14 mm ² ... 0,75 mm ²
2 Leiter gleichen Querschnitts flexibel m. Aderendhülse ohne Kunststoffhülse	0,25 mm ² ... 0,34 mm ²
2 Leiter gleichen Querschnitts flexibel m. TWIN-Aderendhülse mit Kunststoffhülse	0,5 mm ² ... 0,5 mm ²
Nennstrom	17,5 A
Belastungsstrom maximal	17,5 A (bei 1,5 mm ² Leiterquerschnitt)
Nennspannung	500 V
Nennquerschnitt	1,5 mm ²

Ex-Daten

UK 1,5 N BU - Durchgangsklemme



3005840

<https://www.phoenixcontact.com/de/produkte/3005840>

Bemessungsdaten (ATEX/IECEX)

Kennzeichnung	⊕ II 2 GD Ex eb IIC Gb
Einsatztemperaturbereich	-60 °C ... 110 °C
Ex-bescheinigtes Zubehör	3001022 D-UK 2,5 1205037 SZS 0,4X2,5 VDE 1201442 E/UK
Auflistung Brücken	Feste Brücke / FBRN 10-4 N / 3001624 Feste Brücke / FBRN 20-4 N / 3001637
Brückendaten	15,5 A / 1,5 mm ²
Temperaturerhöhung Ex	40 K (17,5 A / 1,5 mm ²)
Bemessungsspannung	352 V
bei Brückung mit Brücke	352 V
- bei überspringender Brückung	69 V
Bemessungsisolationsspannung	320 V
Ausgang	(dauerhaft)

Etage Ex Allgemein

Bemessungsstrom	15,5 A
Belastungsstrom maximal	15,5 A
Durchgangswiderstand	0,45 mΩ

Anschlussdaten Ex Allgemein

Drehmomentbereich	0,22 Nm ... 0,25 Nm
Nennquerschnitt	1,5 mm ²
Bemessungsquerschnitt AWG	16
Anschlussvermögen starr	0,14 mm ² ... 1,5 mm ²
Anschlussvermögen AWG	26 ... 16
Anschlussvermögen flexibel	0,14 mm ² ... 1,5 mm ²
Anschlussvermögen AWG	26 ... 16
2 Leiter gleichen Querschnitts starr	0,14 mm ² ... 0,75 mm ²
2 Leiter gleichen Querschnitts AWG starr	26 ... 18
2 Leiter gleichen Querschnitts flexibel	0,14 mm ² ... 0,75 mm ²
2 Leiter gleichen Querschnitts AWG flexibel	26 ... 18

Maße

Breite	4,2 mm
Deckelbreite	1,5 mm

Materialangaben

Farbe	blau
Brennbarkeitsklasse nach UL 94	V0
Isolierstoffgruppe	I
Isolierstoff	PA
Statischer Isolierstoffeinsatz in Kälte	-60 °C
Temperatur Index Isolierstoff (DIN EN 60216-1 (VDE 0304-21))	130 °C

UK 1,5 N BU - Durchgangsklemme



3005840

<https://www.phoenixcontact.com/de/produkte/3005840>

Relativer Isolierstoff Temperatur Index (Elec., UL 746 B)	130 °C
Brandschutz für Schienenfahrzeuge (DIN EN 45545-2) R22	HL 1 - HL 3
Brandschutz für Schienenfahrzeuge (DIN EN 45545-2) R23	HL 1 - HL 3
Brandschutz für Schienenfahrzeuge (DIN EN 45545-2) R24	HL 1 - HL 3
Brandschutz für Schienenfahrzeuge (DIN EN 45545-2) R26	HL 1 - HL 3
Wärmeabgabe kalorimetrisch NFPA 130 (ASTM E 1354)	28 MJ/kg
Oberflächen Flammbarkeit NFPA 130 (ASTM E 162)	bestanden
Spezifisch optische Rauchgasdichte NFPA 130 (ASTM E 662)	bestanden
Rauchgastoxizität NFPA 130 (SMP 800C)	bestanden

Elektrische Prüfungen

Stoßspannungsprüfung

Prüfspannung Sollwert	7,3 kV
Ergebnis	Prüfung bestanden

Erwärmungsprüfung

Anforderung Erwärmungsprüfung	Temperaturerhöhung ≤ 45 K
Ergebnis	Prüfung bestanden
Kurzzeitstromfestigkeit 1,5 mm ²	0,18 kA
Ergebnis	Prüfung bestanden

Betriebsfrequente Spannungsfestigkeit

Prüfspannung Sollwert	1,89 kV
Ergebnis	Prüfung bestanden

Mechanische Eigenschaften

Mechanische Daten

Offene Seitenwand	Ja
-------------------	----

Mechanische Prüfungen

Mechanische Festigkeit

Ergebnis	Prüfung bestanden
----------	-------------------

Befestigung auf dem Träger

Tragschiene/Befestigungsauflage	NS 32/NS 35
Prüfkraft Sollwert	1 N
Ergebnis	Prüfung bestanden

Prüfung auf Leiterbeschädigung und Lockerung

Rotationsgeschwindigkeit	10 U/min
Umdrehungen	135
Leiterquerschnitt/Gewicht	0,14 mm ² / 0,2 kg
	1,5 mm ² / 0,4 kg
Ergebnis	Prüfung bestanden

UK 1,5 N BU - Durchgangsklemme



3005840

<https://www.phoenixcontact.com/de/produkte/3005840>

Umwelt- und Lebensdauerbedingungen

Nadelflammenprüfung

Einwirkdauer	30 s
Ergebnis	Prüfung bestanden

Umgebungsbedingungen

Umgebungstemperatur (Lagerung/Transport)	-25 °C ... 60 °C (für kurze Zeit, nicht über 24 h, -60 °C bis +70 °C)
Umgebungstemperatur (Montage)	-5 °C ... 70 °C
Umgebungstemperatur (Betätigung)	-5 °C ... 70 °C
Zulässige Luftfeuchtigkeit (Lagerung/Transport)	30 % ... 70 %

Normen und Bestimmungen

Anschluss gemäß Norm	IEC 60947-7-1
----------------------	---------------

Montage

Montageart	NS 35/7,5
	NS 35/15
	NS 32

UK 1,5 N BU - Durchgangsklemme

3005840

<https://www.phoenixcontact.com/de/produkte/3005840>



Zeichnungen

Schaltplan



UK 1,5 N BU - Durchgangsklemme



3005840

<https://www.phoenixcontact.com/de/produkte/3005840>

Zulassungen

☞ Zum Herunterladen von Zertifikaten besuchen Sie die Produktdetailseite: <https://www.phoenixcontact.com/de/produkte/3005840>

DNV

Zulassungs-ID: TAE00001CT



EAC

Zulassungs-ID: RU C-DE.A*30.B.01742



cULus Recognized

Zulassungs-ID: E60425

	Nennspannung U_N	Nennstrom I_N	Querschnitt AWG	Querschnitt mm^2
Usegroup B				
	300 V	15 A	30 - 14	-
Usegroup C				
	300 V	15 A	30 - 14	-
Usegroup F				
	500 V	15 A	30 - 14	-
Usegroup D				
	600 V	5 A	30 - 14	-



KR

Zulassungs-ID: HMB17372-EL001



BV

Zulassungs-ID: 07774/E0 BV



ATEX

Zulassungs-ID: KEMA98ATEX1651U

	Nennspannung U_N	Nennstrom I_N	Querschnitt AWG	Querschnitt mm^2
Baumusterpruefbescheinigung	352 V	17 A	-	0,14 - 1,5



EAC Ex

Zulassungs-ID: RU C-DE.HA91.B.00066



IECEX

Zulassungs-ID: IECEX KEM 06.0034U

	Nennspannung U_N	Nennstrom I_N	Querschnitt AWG	Querschnitt mm^2
--	--------------------	-----------------	-----------------	---------------------------

UK 1,5 N BU - Durchgangsklemme

3005840

<https://www.phoenixcontact.com/de/produkte/3005840>



	352 V	17 A	-	0,14 - 1,5
--	-------	------	---	------------



CCC

Zulassungs-ID: 2020322313000623

UK 1,5 N BU - Durchgangsklemme



3005840

<https://www.phoenixcontact.com/de/produkte/3005840>

Klassifikationen

ECLASS

ECLASS-11.0	27141120
ECLASS-13.0	27250101

ETIM

ETIM 9.0	EC000897
----------	----------

UNSPSC

UNSPSC 21.0	39121400
-------------	----------

UK 1,5 N BU - Durchgangsklemme

3005840

<https://www.phoenixcontact.com/de/produkte/3005840>



Environmental product compliance

China RoHS	Zeitraum für bestimmungsgemäße Verwendung: unbegrenzt = EFUP-e Keine Gefahrstoffe über den Grenzwerten
------------	---

UK 1,5 N BU - Durchgangsklemme

3005840

<https://www.phoenixcontact.com/de/produkte/3005840>



Zubehör



Hinweis: Die Verwendung einiger der unten aufgeführten Zubehörteile kann dieses Produkt einschränken.

FBRN 8-4 N - Feste Brücke

3001608

<https://www.phoenixcontact.com/de/produkte/3001608>



Feste Brücke, Rastermaß: 4 mm, Polzahl: 8, Farbe: silberfarben

FBRN 7-4 N - Feste Brücke

3001598

<https://www.phoenixcontact.com/de/produkte/3001598>



Feste Brücke, Polzahl: 7, Farbe: silberfarben

UK 1,5 N BU - Durchgangsklemme

3005840

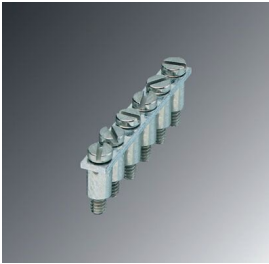
<https://www.phoenixcontact.com/de/produkte/3005840>



FBRN 6-4 N - Feste Brücke

3001585

<https://www.phoenixcontact.com/de/produkte/3001585>

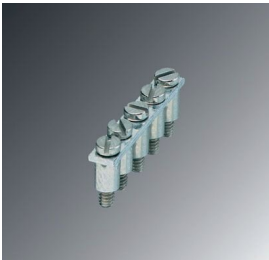


Feste Brücke, Polzahl: 6, Farbe: silberfarben

FBRN 5-4 N - Feste Brücke

3001572

<https://www.phoenixcontact.com/de/produkte/3001572>



Feste Brücke, Polzahl: 5, Farbe: silberfarben

UK 1,5 N BU - Durchgangsklemme

3005840

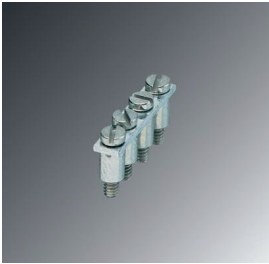
<https://www.phoenixcontact.com/de/produkte/3005840>



FBRN 4-4 N - Feste Brücke

3001569

<https://www.phoenixcontact.com/de/produkte/3001569>

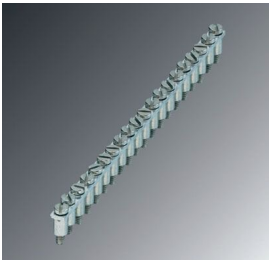


Feste Brücke, Rastermaß: 4 mm, Polzahl: 4, Farbe: silberfarben

FBRN 20-4 N - Feste Brücke

3001637

<https://www.phoenixcontact.com/de/produkte/3001637>



Feste Brücke, Polzahl: 20, Farbe: silberfarben

UK 1,5 N BU - Durchgangsklemme

3005840

<https://www.phoenixcontact.com/de/produkte/3005840>




FBRN 10-4 N - Feste Brücke

3001624

<https://www.phoenixcontact.com/de/produkte/3001624>



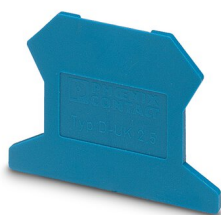
Feste Brücke, Rastermaß: 4,2 mm, Polzahl: 10, Farbe: silberfarben

 Strombelastbarkeit maximal: 12 A

D-UK 2,5 BU - Abschlussdeckel

3001103

<https://www.phoenixcontact.com/de/produkte/3001103>



Abschlussdeckel, Breite: 1,5 mm, Höhe: 42,5 mm, Farbe: blau

UK 1,5 N BU - Durchgangsklemme

3005840

<https://www.phoenixcontact.com/de/produkte/3005840>



D-UK 2,5 - Abschlussdeckel

3001022

<https://www.phoenixcontact.com/de/produkte/3001022>

Abschlussdeckel, Breite: 1,5 mm, Höhe: 42,5 mm, Farbe: grau



ATP-UK - Abteilungstrennplatte

3003224

<https://www.phoenixcontact.com/de/produkte/3003224>

Abteilungstrennplatte, Breite: 1,5 mm, Höhe: 56 mm, Farbe: grau



UK 1,5 N BU - Durchgangsklemme

3005840

<https://www.phoenixcontact.com/de/produkte/3005840>



SZS 0,4X2,5 VDE - Schraubendreher

1205037

<https://www.phoenixcontact.com/de/produkte/1205037>



Schraubendreher, Schlitz, VDE isoliert, Größe: 0,4x2,5x80 mm, 2-Komponentengriff, mit Abrollschutz

NS 32 PERF 2000MM-VPE 10 - Tragschiene gelocht

1201002

<https://www.phoenixcontact.com/de/produkte/1201002>



Tragschiene gelocht, Verpackungsvariante mit 10 Stück (20 m), nach EN 60715, Material: Stahl, verzinkt, dickschichtpassiviert, G-Profil, Farbe: silber

UK 1,5 N BU - Durchgangsklemme

3005840

<https://www.phoenixcontact.com/de/produkte/3005840>



NS 32 UNPERF 2000MM-VPE 10 - Tragschiene ungelocht

1201015

<https://www.phoenixcontact.com/de/produkte/1201015>



Tragschiene ungelocht, Verpackungsvariante mit 10 Stück (20 m), nach EN 60715, Material: Stahl, verzinkt, dickschichtpassiviert, G-Profil, Farbe: silberfarben

NS 35/ 7,5 PERF 2000MM - Tragschiene gelocht

0801733

<https://www.phoenixcontact.com/de/produkte/0801733>



Tragschiene gelocht, Verpackungsvariante mit 25 Stück (50 m), nach EN 60715, Material: Stahl, verzinkt, dickschichtpassiviert, Standardprofil, Farbe: silber

UK 1,5 N BU - Durchgangsklemme

3005840

<https://www.phoenixcontact.com/de/produkte/3005840>



NS 35/ 7,5 UNPERF 2000MM - Tragschiene ungelocht

0801681

<https://www.phoenixcontact.com/de/produkte/0801681>



Tragschiene ungelocht, Verpackungsvariante mit 25 Stück (50 m), nach EN 60715, Material: Stahl, verzinkt, dickschichtpassiviert, Standardprofil, Farbe: silberfarben

NS 35/ 7,5 WH PERF 2000MM - Tragschiene gelocht

1204119

<https://www.phoenixcontact.com/de/produkte/1204119>



Tragschiene gelocht, Verpackungsvariante mit 25 Stück (50 m), nach EN 60715, Material: Stahl, verzinkt, weiß-passiviert, Standardprofil, Farbe: silberfarben

UK 1,5 N BU - Durchgangsklemme

3005840

<https://www.phoenixcontact.com/de/produkte/3005840>



NS 35/ 7,5 WH UNPERF 2000MM-VPE 10 - Tragschiene ungelocht

1204122

<https://www.phoenixcontact.com/de/produkte/1204122>



Tragschiene ungelocht, Verpackungsvariante mit 10 Stück (20 m), nach EN 60715, Material: Stahl, verzinkt, weiß-passiviert, Standardprofil, Farbe: silberfarben

NS 35/ 7,5 AL UNPERF 2000MM - Tragschiene ungelocht

0801704

<https://www.phoenixcontact.com/de/produkte/0801704>



Tragschiene ungelocht, Verpackungsvariante mit 25 Stück (50 m), nach EN 60715, Material: Aluminium, unbeschichtet, Standardprofil, Farbe: silberfarben

UK 1,5 N BU - Durchgangsklemme

3005840

<https://www.phoenixcontact.com/de/produkte/3005840>



NS 35/ 7,5 ZN PERF 2000MM - Tragschiene gelocht

1206421

<https://www.phoenixcontact.com/de/produkte/1206421>



Tragschiene gelocht, Verpackungsvariante mit 25 Stück (50 m), nach EN 60715, Material: Stahl, verzinkt, Standardprofil, Farbe: silberfarben

NS 35/ 7,5 ZN UNPERF 2000MM - Tragschiene ungelocht

1206434

<https://www.phoenixcontact.com/de/produkte/1206434>



Tragschiene ungelocht, Verpackungsvariante mit 25 Stück (50 m), nach EN 60715, Material: Stahl, verzinkt, Standardprofil, Farbe: silberfarben

UK 1,5 N BU - Durchgangsklemme

3005840

<https://www.phoenixcontact.com/de/produkte/3005840>



NS 35/ 7,5 CU UNPERF 2000MM-VPE 10 - Tragschiene ungelocht

0801762

<https://www.phoenixcontact.com/de/produkte/0801762>



Tragschiene ungelocht, Verpackungsvariante mit 10 Stück (20 m), nach EN 60715, Material: Kupfer, unbeschichtet, Standardprofil, Farbe: kupferfarben

NS 35/ 7,5 CAP - Endkappe

1206560

<https://www.phoenixcontact.com/de/produkte/1206560>

Tragschienenabschlussstück, für Tragschiene NS 35/7,5



UK 1,5 N BU - Durchgangsklemme

3005840

<https://www.phoenixcontact.com/de/produkte/3005840>



NS 35/15 PERF 2000MM - Tragschiene gelocht

1201730

<https://www.phoenixcontact.com/de/produkte/1201730>



Tragschiene gelocht, Verpackungsvariante mit 25 Stück (50 m), ähnlich EN 60715, Material: Stahl, verzinkt, dickschichtpassiviert, Standardprofil, Farbe: silberfarben

NS 35/15 UNPERF 2000MM - Tragschiene ungelocht

1201714

<https://www.phoenixcontact.com/de/produkte/1201714>



Tragschiene ungelocht, Verpackungsvariante mit 25 Stück (50 m), ähnlich EN 60715, Material: Stahl, verzinkt, dickschichtpassiviert, Standardprofil, Farbe: silberfarben

UK 1,5 N BU - Durchgangsklemme

3005840

<https://www.phoenixcontact.com/de/produkte/3005840>



NS 35/15 WH PERF 2000MM - Tragschiene gelocht

0806602

<https://www.phoenixcontact.com/de/produkte/0806602>



Tragschiene gelocht, Verpackungsvariante mit 25 Stück (50 m), ähnlich EN 60715, Material: Stahl, verzinkt, weiß-passiviert, Standardprofil, Farbe: weiß

NS 35/15 WH UNPERF 2000MM-VPE 10 - Tragschiene ungelocht

1204135

<https://www.phoenixcontact.com/de/produkte/1204135>



Tragschiene ungelocht, Verpackungsvariante mit 10 Stück (20 m), ähnlich EN 60715, Material: Stahl, verzinkt, weiß-passiviert, Standardprofil, Farbe: silberfarben

UK 1,5 N BU - Durchgangsklemme

3005840

<https://www.phoenixcontact.com/de/produkte/3005840>



NS 35/15 AL UNPERF 2000MM - Tragschiene ungelocht

1201756

<https://www.phoenixcontact.com/de/produkte/1201756>



Tragschiene ungelocht, ähnlich EN 60715, Material: Aluminium, unbeschichtet, Standardprofil, Farbe: silberfarben

NS 35/15 ZN PERF 2000MM - Tragschiene gelocht

1206599

<https://www.phoenixcontact.com/de/produkte/1206599>



Tragschiene gelocht, Verpackungsvariante mit 25 Stück (50 m), ähnlich EN 60715, Material: Stahl, verzinkt, Standardprofil, Farbe: silberfarben

UK 1,5 N BU - Durchgangsklemme

3005840

<https://www.phoenixcontact.com/de/produkte/3005840>



NS 35/15 ZN UNPERF 2000MM - Tragschiene ungelocht

1206586

<https://www.phoenixcontact.com/de/produkte/1206586>



Tragschiene ungelocht, Verpackungsvariante mit 25 Stück (50 m), ähnlich EN 60715, Material: Stahl, verzinkt, Standardprofil, Farbe: silberfarben

NS 35/15 CU UNPERF 2000MM-VPE 10 - Tragschiene ungelocht

1201895

<https://www.phoenixcontact.com/de/produkte/1201895>



Tragschiene ungelocht, Verpackungsvariante mit 10 Stück (20 m), ähnlich EN 60715, Material: Kupfer, unbeschichtet, Standardprofil, Farbe: kupferfarben

UK 1,5 N BU - Durchgangsklemme

3005840

<https://www.phoenixcontact.com/de/produkte/3005840>



NS 35/15 CAP - Endkappe

1206573

<https://www.phoenixcontact.com/de/produkte/1206573>

Tragschienenabschlussstück, für Tragschiene NS 35/15



NS 35/15-2,3 UNPERF 2000MM-VPE 10 - Tragschiene ungelocht

1201798

<https://www.phoenixcontact.com/de/produkte/1201798>



Tragschiene ungelocht, Verpackungsvariante mit 10 Stück (20 m), nach EN 60715, Material: Stahl, verzinkt, dickschichtpassiviert, Standardprofil 2,3 mm, Farbe: silberfarben

UK 1,5 N BU - Durchgangsklemme

3005840

<https://www.phoenixcontact.com/de/produkte/3005840>



ZB 4 :UNBEDRUCKT - Zackband

0805001

<https://www.phoenixcontact.com/de/produkte/0805001>



Zackband, Streifen, weiß, unbeschriftet, beschriftbar mit: PLOTMARK, CMS-P1-PLOTTER, Montageart: verrasten, für Klemmenbreite: 4,2 mm, Schriftfeldgröße: 4,2 x 10,5 mm, Anzahl der Einzelschilder: 10

ZB 4 CUS - Zackband

0824951

<https://www.phoenixcontact.com/de/produkte/0824951>



Zackband, bestellbar: streifenweise, weiß, beschriftet nach Kundenangaben, Montageart: verrasten in hoher Schildchennut, für Klemmenbreite: 4,2 mm, Schriftfeldgröße: 4,2 x 10,5 mm, Anzahl der Einzelschilder: 10

UK 1,5 N BU - Durchgangsklemme

3005840

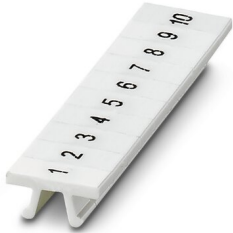
<https://www.phoenixcontact.com/de/produkte/3005840>



ZB 4,LGS:FORTL.ZAHLEN - Zackband

0805739

<https://www.phoenixcontact.com/de/produkte/0805739>

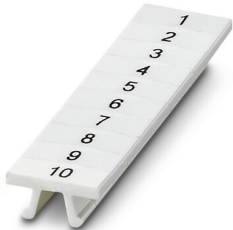


Zackband, Streifen, weiß, beschriftet, längs bedruckt: fortlaufende Zahlen 1 ... 10, 11 ... 20 usw. bis 91 ... 100, Montageart: verrasten, für Klemmenbreite: 4,2 mm, Schriftfeldgröße: 4,2 x 10,5 mm, Anzahl der Einzelschilder: 10

ZB 4,QR:FORTL.ZAHLEN - Zackband

0805807

<https://www.phoenixcontact.com/de/produkte/0805807>



Zackband, Streifen, weiß, beschriftet, quer bedruckt: fortlaufende Zahlen 1 ... 10, 11 ... 20 usw. bis 91 ... 100, Montageart: verrasten, für Klemmenbreite: 4,2 mm, Schriftfeldgröße: 4,2 x 10,5 mm, Anzahl der Einzelschilder: 10

UK 1,5 N BU - Durchgangsklemme

3005840

<https://www.phoenixcontact.com/de/produkte/3005840>



UC-TM 4 - Marker für Klemmen

0818111

<https://www.phoenixcontact.com/de/produkte/0818111>



Marker für Klemmen, Matte, weiß, unbeschriftet, beschriftbar mit: BLUEMARK ID COLOR, BLUEMARK ID, BLUEMARK CLED, PLOTMARK, CMS-P1-PLOTTER, Montageart: verrasten, für Klemmenbreite: 4,2 mm, Schriftfeldgröße: 3,6 x 10,5 mm, Anzahl der Einzelschilder: 120

UC-TM 4 CUS - Marker für Klemmen

0824573

<https://www.phoenixcontact.com/de/produkte/0824573>



Marker für Klemmen, bestellbar: mattenweise, weiß, beschriftet nach Kundenangaben, Montageart: verrasten in hoher Schildchennut, für Klemmenbreite: 4,2 mm, Schriftfeldgröße: 3,6 x 10,5 mm, Anzahl der Einzelschilder: 120

UK 1,5 N BU - Durchgangsklemme

3005840

<https://www.phoenixcontact.com/de/produkte/3005840>



UCT-TM 4 - Marker für Klemmen

0828732

<https://www.phoenixcontact.com/de/produkte/0828732>



Marker für Klemmen, Matte, weiß, unbeschriftet, beschriftbar mit: TOPMARK NEO, TOPMARK LASER, BLUEMARK ID COLOR, BLUEMARK ID, BLUEMARK CLED, THERMOMARK PRIME, THERMOMARK CARD 2.0, THERMOMARK CARD, Montageart: verrasten, für Klemmenbreite: 4,2 mm, Schriftfeldgröße: 3,6 x 10,5 mm, Anzahl der Einzelschilder: 84

UCT-TM 4 CUS - Marker für Klemmen

0829588

<https://www.phoenixcontact.com/de/produkte/0829588>



Marker für Klemmen, bestellbar: mattenweise, weiß, beschriftet nach Kundenangaben, Montageart: verrasten in hoher Schildchennut, für Klemmenbreite: 4,2 mm, Schriftfeldgröße: 3,6 x 10,5 mm, Anzahl der Einzelschilder: 84

UK 1,5 N BU - Durchgangsklemme

3005840

<https://www.phoenixcontact.com/de/produkte/3005840>



STP 4-2-ZB - Schildchenträger

3038613

<https://www.phoenixcontact.com/de/produkte/3038613>



Schildchenträger, einrastbar in Zugfederklemmen ST 1,5..., beschriftbar mit UC-TM 4, UC-TMF 4, UCT-TM 4, UCT-TMF 4, ZB 4 oder ZBF 4, grau, unbeschriftet, Montageart: verrasten, Schriftfeldgröße: 4 x 10,5 mm

CLIPFIX 35 - Endhalter

3022218

<https://www.phoenixcontact.com/de/produkte/3022218>



Schnellmontage-Endhalter, für Tragschiene NS 35/7,5 oder NS 35/15, mit Markierungsmöglichkeit, Breite: 9,5 mm, Farbe: grau

UK 1,5 N BU - Durchgangsklemme

3005840

<https://www.phoenixcontact.com/de/produkte/3005840>



CLIPFIX 35-5 - Endhalter

3022276

<https://www.phoenixcontact.com/de/produkte/3022276>

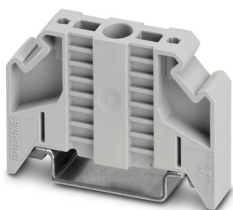


Schnellmontage-Endhalter, für Tragschiene NS 35/7,5 oder Tragschiene NS 35/15, mit Markierungsmöglichkeit, mit Parkmöglichkeit für FBS...5, FBS...6, KSS 5, KSS 6, Breite: 5,15 mm, Farbe: grau

E/NS 35 N - Endhalter

0800886

<https://www.phoenixcontact.com/de/produkte/0800886>



Endhalter, Breite: 9,5 mm, Farbe: grau

UK 1,5 N BU - Durchgangsklemme

3005840

<https://www.phoenixcontact.com/de/produkte/3005840>



E/UK - Endhalter

1201442

<https://www.phoenixcontact.com/de/produkte/1201442>



Endhalter, Montage auf Tragschiene NS 32 oder NS 35, Material: PA, Farbe: grau

E/UK 1 - Endhalter

1201413

<https://www.phoenixcontact.com/de/produkte/1201413>



Endhalter, für die Endabstützung von Doppelstock- und Dreistockklemmen, Breite: 10 mm, Farbe: grau

UK 1,5 N BU - Durchgangsklemme

3005840

<https://www.phoenixcontact.com/de/produkte/3005840>



PAI-4 - Prüfadapter

3030925

<https://www.phoenixcontact.com/de/produkte/3030925>



Prüfadapter, In gestecktem Zustand fingersicher gegen unbeabsichtigtes direktes Berühren nach DIN EN 50274, für 4 mm Prüfstecker und Klemmen mit Teilung von 8,2 mm, Polzahl: 1, Farbe: grau

Phoenix Contact 2023 © - Alle Rechte vorbehalten

<https://www.phoenixcontact.com>

PHOENIX CONTACT Deutschland GmbH

Flachsmarktstraße 8

D-32825 Blomberg

+49 52 35/3-1 20 00

info@phoenixcontact.de