

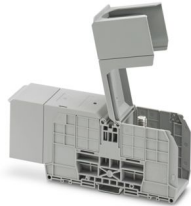
RBO 12-HC - Bolzenanschlussklemme



3247986

<https://www.phoenixcontact.com/de/produkte/3247986>

Bitte beachten Sie, dass die in diesem PDF-Dokument angezeigten Daten aus unserem Online-Katalog generiert wurden. Bitte finden Sie die vollständigen Daten in der Benutzer-Dokumentation. Es gelten unsere Allgemeinen Nutzungsbedingungen für Downloads.



Bolzenanschlussklemme, Nennspannung: 1500 V, Nennstrom: 415 A, Anzahl der Anschlüsse: 2, Polzahl: 1, Anschlussart: Bolzenanschluss, Bemessungsquerschnitt: 240 mm², Montageart: NS 35/7,5, NS 35/15, direktes Anschrauben, Farbe: grau

Ihre Vorteile

- Geprüft für Bahnanwendungen

Kaufmännische Daten

Artikelnummer	3247986
Verpackungseinheit	5 Stück
Mindestbestellmenge	5 Stück
Verkaufsschlüssel	BA
Produktschlüssel	BE4412
GTIN	4046356725132
Gewicht pro Stück (inklusive Verpackung)	440,7 g
Gewicht pro Stück (exklusive Verpackung)	440,7 g
Zolltarifnummer	85369010
Ursprungsland	CN

Technische Daten

Artikeleigenschaften

Produktfamilie	RBO
Anwendungsbereich	Bahnindustrie
	Maschinenbau
	Anlagenbau
Polzahl	1
Rastermaß	49 mm
Anzahl der Anschlüsse	2
Anzahl der Reihen	1
Potenziale	1

Isolationseigenschaften

Überspannungskategorie	III
Verschmutzungsgrad	3

Elektrische Eigenschaften

Bemessungsstoßspannung	8 kV
Maximale Verlustleistung bei Nennbedingung	13,78 W

Anschlussdaten

Anzahl der Anschlüsse pro Etage	2
Nennquerschnitt	240 mm ²
Anschlussart	Bolzenanschluss
Abisolierlänge	Die Abisolierlänge ist von der Angabe des Kabelschuhherstellers abhängig.
Anschluss gemäß Norm	IEC 60947-7-1
Nennquerschnitt	240 mm ²
Nennstrom	415 A
Belastungsstrom maximal	415 A (bei 240 mm ² Leiterquerschnitt)
Nennspannung	1500 V DC
	1000 V AC

Anschluss Kabelschuh DIN 46234:1980-03

Anschluss gemäß Norm	DIN 46234:1980-03
Querschnitt	10 mm ² ... 240 mm ²
Querschnittsbereich AWG	8 ... 500 kcmil (umgerechnet nach IEC)
Augendurchmesser	13 mm
Breite	38 mm
Bolzendurchmesser	12 mm
Schraubengewinde	M12
Anzugsdrehmoment	14 ... 30 Nm
Anschluss gemäß Norm	DIN 46235:1983-07
Querschnitt	10 mm ² ... 240 mm ²

RBO 12-HC - Bolzenanschlussklemme



3247986

<https://www.phoenixcontact.com/de/produkte/3247986>

Querschnittsbereich AWG	8 ... 500 kcmil (umgerechnet nach IEC)
Augendurchmesser	13 mm
Breite	42 mm
Bolzendurchmesser	12 mm
Schraubengewinde	M12
Anzugsdrehmoment	14 ... 30 Nm

Ex-Daten

Bemessungsdaten (ATEX/IECEX)

Kennzeichnung	⊕ II 2 GD Ex eb IIC Gb
Einsatztemperaturbereich	-60 °C ... 110 °C
Ex-bescheinigtes Zubehör	0800886 E/NS 35 N
Auflistung Brücken	/ RBO 12-VS 2 / 3244669 / RBO 12-VS 3 / 3244672
Brückendaten	415 A (240 mm ²)
Temperaturerhöhung Ex	40 K (415 A / 240 mm ²)
bei Brückung mit Brücke	1100 V
Bemessungsisolationsspannung	1000 V
Ausgang	(dauerhaft)

Etage Ex Allgemein

Bemessungsspannung	1100 V
Bemessungsstrom	415 A
Belastungsstrom maximal	415 A
Durchgangswiderstand	0,05 mΩ

Anschlussdaten Ex Allgemein

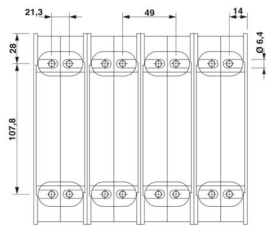
Drehmomentbereich	14 Nm ... 30 Nm
Nennquerschnitt	240 mm ²
Bemessungsquerschnitt AWG	500 kcmil
Anschlussvermögen starr	10 mm ² ... 240 mm ²
Anschlussvermögen AWG	8 ... 500 kcmil
Anschlussvermögen flexibel	10 mm ² ... 240 mm ²
Anschlussvermögen AWG	8 ... 500 kcmil
2 Leiter gleichen Querschnitts starr	10 mm ² ... 240 mm ²
2 Leiter gleichen Querschnitts AWG starr	8 ... 500 kcmil
2 Leiter gleichen Querschnitts flexibel	10 mm ² ... 240 mm ²
2 Leiter gleichen Querschnitts AWG flexibel	8 ... 500 kcmil

Maße

RBO 12-HC - Bolzenanschlussklemme

3247986

<https://www.phoenixcontact.com/de/produkte/3247986>

Maßzeichnung	
Breite	49 mm
Höhe	265 mm
Tiefe auf NS 35/7,5	83,3 mm
Tiefe auf NS 35/15	90,8 mm
Bolzenlänge	36,5 mm
Bohrlochdurchmesser	6,4 mm
Rastermaß	49 mm

Materialangaben

Farbe	grau (RAL 7042)
Brennbarkeitsklasse nach UL 94	V0
Isolierstoffgruppe	I
Isolierstoff	PA
Statischer Isolierstoffeinsatz in Kälte	-60 °C
Relativer Isolierstoff Temperatur Index (Elec., UL 746 B)	130 °C
Brandschutz für Schienenfahrzeuge (DIN EN 45545-2) R22	HL 1 - HL 3
Brandschutz für Schienenfahrzeuge (DIN EN 45545-2) R23	HL 1 - HL 3
Brandschutz für Schienenfahrzeuge (DIN EN 45545-2) R24	HL 1 - HL 3
Brandschutz für Schienenfahrzeuge (DIN EN 45545-2) R26	HL 1 - HL 3
Oberflächen Flammbarkeit NFPA 130 (ASTM E 162)	bestanden
Spezifisch optische Rauchgasdichte NFPA 130 (ASTM E 662)	bestanden
Rauchgastoxizität NFPA 130 (SMP 800C)	bestanden

Elektrische Prüfungen

Stoßspannungsprüfung

Prüfspannung Sollwert	9,8 kV
Ergebnis	Prüfung bestanden

Erwärmungsprüfung

Anforderung Erwärmungsprüfung	Temperaturerhöhung \leq 45 K
Ergebnis	Prüfung bestanden
	Prüfung bestanden
Kurzzeitstromfestigkeit 240 mm ²	28,8 kA
Ergebnis	Prüfung bestanden

Betriebsfrequente Spannungsfestigkeit

Prüfspannung Sollwert	2,2 kV
-----------------------	--------

Ergebnis	Prüfung bestanden
----------	-------------------

Mechanische Eigenschaften

Mechanische Daten

Offene Seitenwand	Nein
-------------------	------

Mechanische Prüfungen

Mechanische Festigkeit

Ergebnis	Prüfung bestanden
----------	-------------------

Befestigung auf dem Träger

Tragschiene/Befestigungsauflage	NS 32/NS 35
Prüfkraft Sollwert	20 N
Ergebnis	Prüfung bestanden

Prüfung auf Leiterbeschädigung und Lockerung

Rotationsgeschwindigkeit	10 (+/- 2) U/min
Umdrehungen	135
Leiterquerschnitt/Gewicht	240 mm ² /20,0 kg
Ergebnis	Prüfung bestanden

Umwelt- und Lebensdauerbedingungen

Nadelflammenprüfung

Einwirkdauer	30 s
Ergebnis	Prüfung bestanden

Schwingen/Breitbandrauschen

Prüfspezifikation	DIN EN 50155 (VDE 0115-200):2022-06
Spektrum	Lebensdauerprüfung Kategorie 2, am Drehgestell angebaut
Frequenz	$f_1 = 5 \text{ Hz}$ bis $f_2 = 250 \text{ Hz}$
ASD-Pegel	6,12 (m/s ²) ² /Hz
Beschleunigung	3,12g
Prüfdauer je Achse	5 h
Prüfrichtungen	X-, Y- und Z-Achse
Ergebnis	Prüfung bestanden

Schocken

Prüfspezifikation	DIN EN 50155 (VDE 0115-200):2008-03
Schockform	Halbsinus
Beschleunigung	5g
Schockdauer	30 ms
Anzahl der Schocks je Richtung	3
Prüfrichtungen	X-, Y- und Z-Achse (pos. und neg.)
Ergebnis	Prüfung bestanden

RBO 12-HC - Bolzenanschlussklemme



3247986

<https://www.phoenixcontact.com/de/produkte/3247986>

Umgebungsbedingungen

Umgebungstemperatur (Betrieb)	-60 °C ... 110 °C (Betriebstemperaturbereich inkl. Eigenerwärmung, max. kurzzeitige Betriebstemperatur siehe RTI Elec.)
Umgebungstemperatur (Lagerung/Transport)	-25 °C ... 60 °C (für kurze Zeit, nicht über 24 h, -60 °C bis +70 °C)
Umgebungstemperatur (Montage)	-5 °C ... 70 °C
Umgebungstemperatur (Betätigung)	-5 °C ... 70 °C
Zulässige Luftfeuchtigkeit (Betrieb)	20 % ... 90 %
Zulässige Luftfeuchtigkeit (Lagerung/Transport)	30 % ... 70 %

Normen und Bestimmungen

Anschluss gemäß Norm	IEC 60947-7-1
----------------------	---------------

Montage

Montageart	NS 35/7,5
	NS 35/15
	direktes Anschrauben

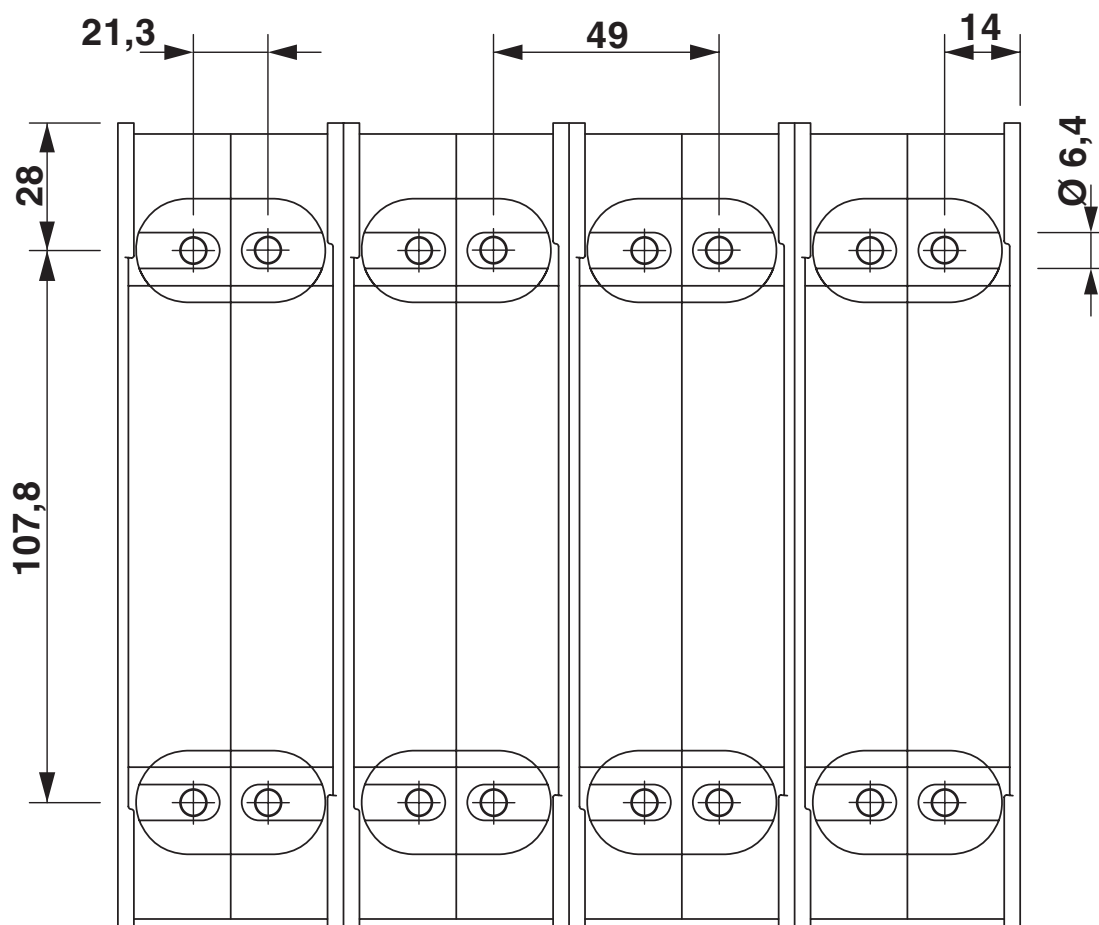
RBO 12-HC - Bolzenanschlussklemme

3247986

<https://www.phoenixcontact.com/de/produkte/3247986>

Zeichnungen

Maßzeichnung



RBO 12-HC - Bolzenanschlussklemme

3247986

<https://www.phoenixcontact.com/de/produkte/3247986>



Schaltplan



RBO 12-HC - Bolzenanschlussklemme





3247986


<https://www.phoenixcontact.com/de/produkte/3247986>

Zulassungen

☞ Zum Herunterladen von Zertifikaten, besuchen Sie die Produktdetailseite: <https://www.phoenixcontact.com/de/produkte/3247986>

 CSA Zulassungs-ID: 13631				
	Nennspannung U_N	Nennstrom I_N	Querschnitt AWG	Querschnitt mm^2
C	1000 V	420 A	8 - 600	-

 UL Recognized Zulassungs-ID: E60425				
	Nennspannung U_N	Nennstrom I_N	Querschnitt AWG	Querschnitt mm^2
B	600 V	420 A	8 - 600	-
C	600 V	420 A	8 - 600	-
E	1000 V	420 A	8 - 600	-

 EAC Zulassungs-ID: RU C-DE.BL08.B.00540				
---	--	--	--	--

DNV Zulassungs-ID: TAE00004G1				
---	--	--	--	--

 IECEX Zulassungs-ID: IECEXSEV13.0003U				
	Nennspannung U_N	Nennstrom I_N	Querschnitt AWG	Querschnitt mm^2
keine	1100 V	415 A	-	10 - 240

 ATEX Zulassungs-ID: SEV13ATEX0132U				
	Nennspannung U_N	Nennstrom I_N	Querschnitt AWG	Querschnitt mm^2
keine	1100 V	415 A	-	10 - 240

 CCC Zulassungs-ID: 2020322313000627				
---	--	--	--	--

RBO 12-HC - Bolzenanschlussklemme



3247986

<https://www.phoenixcontact.com/de/produkte/3247986>



UKCA-EX

Zulassungs-ID: CML 22UKEX1230U



EAC Ex

Zulassungs-ID: KZ 7500525010101950

RBO 12-HC - Bolzenanschlussklemme



3247986

<https://www.phoenixcontact.com/de/produkte/3247986>

Klassifikationen

ECLASS

ECLASS-13.0	27250101
ECLASS-15.0	27250101

ETIM

ETIM 10.0	EC000897
-----------	----------

UNSPSC

UNSPSC 21.0	39121400
-------------	----------

RBO 12-HC - Bolzenanschlussklemme



3247986

<https://www.phoenixcontact.com/de/produkte/3247986>

Environmental product compliance

EU RoHS

Erfüllt die Anforderungen nach RoHS-Richtlinie	Ja, Keine Ausnahmeregelungen
--	------------------------------

China RoHS

Environment friendly use period (EFUP)	EFUP-E
	Keine Gefahrstoffe über den Grenzwerten

EU REACH SVHC

Hinweis auf REACH-Kandidatenstoff (CAS-Nr.)	Kein Stoff mit einem Massenanteil von mehr als 0,1 %
---	--

EF3.1 Klimawandel

CO2e kg	3,4 kg CO2e
---------	-------------

Phoenix Contact 2026 © - Alle Rechte vorbehalten
<https://www.phoenixcontact.com>

PHOENIX CONTACT Deutschland GmbH
Flachmarktstraße 8
D-32825 Blomberg
+49 52 35/3-1 20 00
info@phoenixcontact.de