

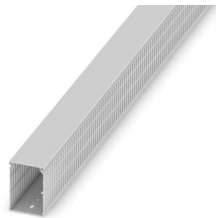
CD 60X80 - Canaletas



3240199

<https://www.phoenixcontact.com/br/produtos/3240199>

Tenha em atenção que os dados exibidos neste documento PDF são gerados a partir de nosso catálogo online. Encontre os dados completos na documentação do usuário. Aplicam-se nossas Condições Gerais de Utilização para downloads.



Canaleta de cabeamento para a instalação de montagem em quadros de comando, cinza, composta de peça superior e inferior, largura: 60 mm, altura: 80 mm, comprimento: 2000 mm

Suas vantagens

- Quebra da barra sem ferramentas e rebarbas por meio do ponto de abertura
- O cortador de canaletas de fiação PPS CD possibilita um corte fácil, sem esforço e livre de rebarbas devido a sua transferência por alavanca e especial geometria de corte
- Corte fácil, com pouco esforço e livre de rebarbas com a tesoura de canaleta de fiação CUTFOX CD
- As cabeças largas, chanfradas dos reforços das canaletas de fios garantem uma montagem fácil e perfeito suporte da tampa
- Suporte seguro do condutor fixado graças aos grampos para suporte de fios, encaixados lateralmente nas barras
- Com os rebites de plástico, pode-se fixar de maneira simples os canais de cabeamento com auxílio da ferramenta de rebite

Dados comerciais

Código	3240199
Unidades por embalagem	18 Unidade
Quantidade mínima de pedido	18 Unidade
Chave comercial	BE7431
Chave de produto	BE7431
GTIN	4046356459198
Peso por unidade (inclusive embalagem)	1.358 g
Peso por unidade (exclusive embalagem)	1.255,9 g
País de origem	DE

CD 60X80 - Canaletas



3240199

<https://www.phoenixcontact.com/br/produtos/3240199>

Dados técnicos

Propriedades do artigo

Tipo de produto	Caneleta de cabeamento
-----------------	------------------------

Medidas

Largura	60 mm
Altura	80 mm
Comprimento	2000 mm

Dados de material

Cor	cinza pedra (RAL 7030)
Material	PVC
Classe de inflamabilidade conforme UL 94	V0
Substâncias	isento de chumbo

Cabos/condutores

Isenção de halogênio	não
----------------------	-----

Características mecânicas

Bitola de utilização	4179 mm ² (100 %)
Número de condutores com quantidade de enchimento 60%	156 (2,5 mm ² Ø 3,4 mm)

Condições ambientais e de vida útil operacional

Condições ambientais

Temperatura ambiente (funcionamento)	-25 °C ... 60 °C
--------------------------------------	------------------

CD 60X80 - Canaletas

3240199

<https://www.phoenixcontact.com/br/produtos/3240199>



Certificações

🔗 To download certificates, visit the product detail page: <https://www.phoenixcontact.com/br/produtos/3240199>



CSA

ID de certificação: 80202282



Autorização de símbolos VDE

ID de certificação: 40058456



UL certificado

ID de certificação: E328576

CD 60X80 - Canaletas

3240199

<https://www.phoenixcontact.com/br/produtos/3240199>



Classificações

ECLASS

ECLASS-13.0	27400703
ECLASS-15.0	27400703

ETIM

ETIM 10.0	EC000012
-----------	----------

UNSPSC

UNSPSC 21.0	39131700
-------------	----------

CD 60X80 - Canaletas



3240199

<https://www.phoenixcontact.com/br/produtos/3240199>

Environmental product compliance

EU RoHS

Cumpre os requisitos segundo a diretiva RoHS	Sim, Sem regras de exceção
--	----------------------------

China RoHS

Environment friendly use period (EFUP)	EFUP-E
	Nenhuma substância perigosa acima dos valores-limite

EU REACH SVHC

Nota sobre as substâncias candidatas do REACH (n.º CAS)	Nenhuma substância com uma concentração em massa superior a 0,1%
---	--

EF3.1 Mudanças climáticas

CO2e kg	2,686 kg CO2e
---------	---------------

Phoenix Contact 2026 © - Todos os direitos reservados

<https://www.phoenixcontact.com>

PHOENIX CONTACT Ind. Com. Ltda.

Av. das Nações Unidas, 11.541, 19º andar - Brooklin Paulista

CEP:04578-000 - São Paulo/SP - Brasil

(11) 3871-6400

vendas@phoenixcontact.com.br