

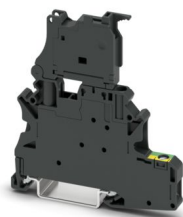
UT 4-PE/HESI (5X20) - Borne fusível



3073995

<https://www.phoenixcontact.com/br/produtos/3073995>

Tenha em atenção que os dados exibidos neste documento PDF são gerados a partir de nosso catálogo online. Encontre os dados completos na documentação do usuário. Aplicam-se nossas Condições Gerais de Utilização para downloads.



Borne fusível, tipo de fusível: Vidro/cerâmica/..., tipo de fusível: G / 5 x 20, tensão nominal: 500 V, corrente nominal: 6,3 A, tipo de conexão: Conexão a parafuso, Bitola: 4 mm², bitola: 0,14 mm²- 6 mm², tipo de montagem: NS 35/7,5, NS 35/15, cor: preto

Dados comerciais

Código	3073995
Unidades por embalagem	50 Unidade
Quantidade mínima de pedido	50 Unidade
Chave comercial	BE1124
Chave de produto	BE1124
GTIN	4046356416238
Peso por unidade (inclusive embalagem)	25,42 g
Peso por unidade (exclusive embalagem)	25,42 g
País de origem	PL

UT 4-PE/HESI (5X20) - Borne fusível



3073995

<https://www.phoenixcontact.com/br/produtos/3073995>

Dados técnicos

Avisos

Nota de encomenda:	Inserto de fusível não incluído no escopo do fornecimento
--------------------	---

Propriedades do artigo

Tipo de produto	Terminal de segurança
Família de produtos	UT
Número de conexões	2
Número de linhas	1

Propriedades de isolamento

Categoria de sobretensão	III
Grau de impurezas	3

Características elétricas

Tipo de fusível	Vidro/cerâmica/...
Tensão de choque de dimensionamento	6 kV
Potência de dissipação máxima com condição nominal	1,02 W
Fusível	G / 5 x 20

Dados de conexão

Pé do condutor de proteção	Sim
Quantidade de conexões por nível	2
Bitola nominal	4 mm ²
Tipo de conexão	Conexão a parafuso
Rosca	M3
Nota	Observe a capacidade de corrente dos trilhos de fixação.
Torque de aperto	0,6 ... 0,8 Nm
Comprimento de decapagem	9 mm
Pino calibrador	A4 B3
Conexão conforme norma	IEC 60947-7-2/IEC 60947-7-3
Bitola do condutor, fixa	0,14 mm ² ... 6 mm ²
Bitola do condutor AWG	26 ... 10 (convertido conforme IEC)
Bitola de condutor flexível	0,14 mm ² ... 6 mm ²
Bitola de condutor flexível [AWG]	26 ... 10 (convertido conforme IEC)
Bitola de condutor flexível compactado por ultrassons	0,34 mm ² ... 6 mm ²
Bitola de condutor flexível [AWG] compactado por ultrassons	22 ... 10 (convertido conforme IEC)
Bitola de condutor flexível (terminal tubular sem luva de plástico)	0,25 mm ² ... 4 mm ²
Bitola de condutor flexível (terminal tubular com luva de plástico)	0,14 mm ² ... 4 mm ²
2 condutores com o mesmo perfil, fixos	0,14 mm ² ... 1,5 mm ²
2 condutores com o mesmo perfil, flexíveis	0,14 mm ² ... 1,5 mm ²
2 condutores com a mesma bitola, flexíveis com AEH sem	0,14 mm ² ... 1,5 mm ²

UT 4-PE/HESI (5X20) - Borne fusível



3073995

<https://www.phoenixcontact.com/br/produtos/3073995>

suporte de plástico	
2 condutores com a mesma bitola flexíveis com terminal tubular TWIN com luva de plástico	0,5 mm ² ... 1,5 mm ²
Bitola nominal	4 mm ²
Corrente nominal	6,3 A
Corrente de carga máxima	6,3 A (A corrente é determinada pelo fusível aplicado.)
Tensão nominal	500 V

Dados Ex

Dados nominais (ATEX/IECEx)

Identificação	Ⓔ II 3 G Ex ec IIC Gc
Faixa da temperatura de utilização	-60 °C ... 130 °C
Acessório com certificação Ex	1205053 SZS 0,6X3,5 3022276 CLIPFIX 35-5 3022218 CLIPFIX 35
Saída	(constante)

Dados de conexão Ex Geral

Faixa de torque	0,6 Nm ... 0,8 Nm
Bitola nominal	4 mm ²
Bitola nominal AWG	12
Capacidade de conexão, cabo rígido	0,14 mm ² ... 6 mm ²
Capacidade de conexão AWG	26 ... 10
Capacidade de conexão, cabo flexível	0,14 mm ² ... 6 mm ²
Capacidade de conexão AWG	26 ... 10
2 condutores com o mesmo perfil, fixos	0,14 mm ² ... 1,5 mm ²
2 condutores com a mesma bitola AWG rígida	26 ... 16
2 condutores com o mesmo perfil, flexíveis	0,14 mm ² ... 1,5 mm ²
2 condutores com a mesma bitola AWG flexível	26 ... 16
Perfil do condutor flexível com terminal tubular sem isolamento de plástico mín.	0,14 mm ²
Perfil do condutor flexível com terminal tubular sem isolamento de plástico máx.	4 mm ²
Condutor único/ponto de conexão flexível com terminal tubular sem luva de plástico AWG	26 ... 12
Saída	(constante)

Nível Ex 2º nível

Tensão de dimensionamento	250 V
Corrente nominal	6,3 A (4 mm ²)
Corrente de carga máxima	6,3 A (6 mm ²)
Resistência de contato	5 mΩ

Medidas

Largura	6,2 mm
Altura	70,8 mm

UT 4-PE/HESI (5X20) - Borne fusível



3073995

<https://www.phoenixcontact.com/br/produtos/3073995>

Profundidade em NS 35/7,5	73 mm
Profundidade em NS 35/15	80,5 mm

Dados de material

Cor	preto (RAL 9005)
Classe de inflamabilidade conforme UL 94	V0
Grupo de material isolante	I
Material isolante	PA
Aplicação estática do material isolante	-60 °C
Índice de temperatura relativa do material de isolamento (Elec., UL 746 B)	130 °C
Proteção contra incêndio para veículos sobre trilhos (DIN EN 45545-2) R22	HL 1 - HL 3
Proteção contra incêndio para veículos sobre trilhos (DIN EN 45545-2) R23	HL 1 - HL 3
Proteção contra incêndio para veículos sobre trilhos (DIN EN 45545-2) R24	HL 1 - HL 3
Proteção contra incêndio para veículos sobre trilhos (DIN EN 45545-2) R26	HL 1 - HL 3
Flamabilidade das superfícies NFPA 130 (ASTM E 162)	aprovado
Densidade óptica de gás de combustão específica NFPA 130 (ASTM E 662)	aprovado
Toxicidade do gás de combustão NFPA 130 (SMP 800C)	aprovado

Características mecânicas

Dados mecânicos

Parede lateral aberta	Não
-----------------------	-----

Condições ambientais e de vida útil operacional

Condições ambientais

Temperatura ambiente (funcionamento)	-60 °C ... 110 °C (Faixa de temperatura de operação, inclusive autoaquecimento, temperatura máxima de operação de curto prazo, consulte a RTI Elec.)
Temperatura ambiente (armazenamento/transporte)	-25 °C ... 60 °C (durante pouco tempo, não superior a 24 h, -60 °C até +70 °C)
Temperatura ambiente (montagem)	-5 °C ... 70 °C
Temperatura ambiente (acionamento)	-5 °C ... 70 °C
Umidade do ar admissível (funcionamento)	20 % ... 90 %
Umidade do ar admissível (armazenamento/transporte)	30 % ... 70 %

Normas e disposições

Conexão conforme norma	IEC 60947-7-2/IEC 60947-7-3
------------------------	-----------------------------

Montagem

Tipo de montagem	NS 35/7,5
	NS 35/15

UT 4-PE/HESI (5X20) - Borne fusível

3073995

<https://www.phoenixcontact.com/br/produtos/3073995>

Desenhos

Desenho de aplicação



Bornes de fusível na disposição de junção, bloco composto de 5 bornes de fusível

UT 4-PE/HESI (5X20) - Borne fusível

3073995

<https://www.phoenixcontact.com/br/produtos/3073995>

Desenho de aplicação



Borne de fusível para disposição individual, bloco composto de um borne de fusível e 4 bornes de passagem

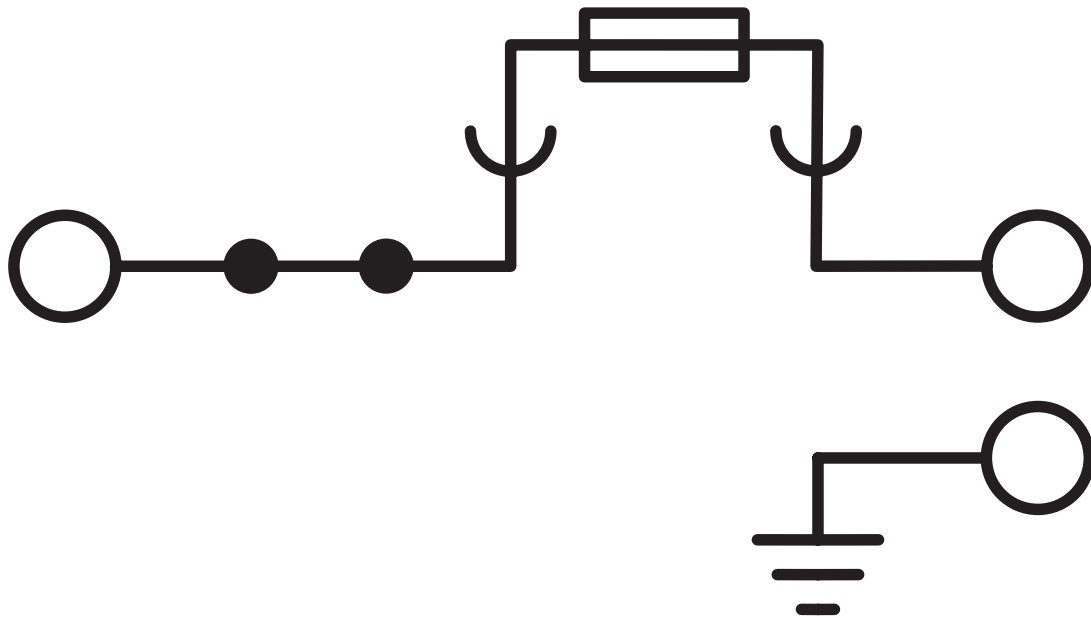
UT 4-PE/HESI (5X20) - Borne fusível

3073995

<https://www.phoenixcontact.com/br/produtos/3073995>



Diagrama de circuitos



UT 4-PE/HESI (5X20) - Borne fusível



3073995

<https://www.phoenixcontact.com/br/produtos/3073995>


Certificações

To download certificates, visit the product detail page: <https://www.phoenixcontact.com/br/produtos/3073995>

 **CSA**
ID de certificação: 13631

 **cULus Recognized**
ID de certificação: E60425

 **CSA**
ID de certificação: 13631


 **cULus Recognized**
ID de certificação: E60425


 **cUL Recognized**
ID de certificação: E192998


	Tensão nominal U_N	Corrente nominal I_N	Bitola AWG	Bitola mm^2
keine				
conexão PE	-	-	26 - 10	-
com inserto de fusível G	500 V	10 A	26 - 10	-

 **UL certificado**
ID de certificação: E192998

	Tensão nominal U_N	Corrente nominal I_N	Bitola AWG	Bitola mm^2
keine				
com inserto de fusível G	-	-	26 - 10	-
com conector P-FU	500 V	10 A	26 - 10	-

 **UKCA-EX**
ID de certificação: CSAE 21UKEX3606U

 **IECEx**
ID de certificação: IECExKIWA14.0014U

 **ATEX**
ID de certificação: KIWA14ATEX0025U

UT 4-PE/HESI (5X20) - Borne fusível

3073995

<https://www.phoenixcontact.com/br/produtos/3073995>



EAC Ex

ID de certificação: KZ 7500525010101950

UT 4-PE/HESI (5X20) - Borne fusível



3073995

<https://www.phoenixcontact.com/br/produtos/3073995>

Classificações

ECLASS

ECLASS-13.0	27250113
ECLASS-15.0	27250113

ETIM

ETIM 10.0	EC000899
-----------	----------

UNSPSC

UNSPSC 21.0	39121400
-------------	----------

UT 4-PE/HESI (5X20) - Borne fusível



3073995

<https://www.phoenixcontact.com/br/produtos/3073995>

Environmental product compliance

EU RoHS

Cumpra os requisitos segundo a diretiva RoHS	Sim
isenções tanto quanto conhecido	6(c)

China RoHS

Environment friendly use period (EFUP)	EFUP-50
	Uma lista de declaração conforme a RoHS da China relativa a artigos encontra-se na área de downloads do respectivo artigo, em "Declaração do fabricante". Para todos os artigos com EFUP-E não é emitida nem necessária uma tabela de declaração conforme a RoHS da China.

EU REACH SVHC

Nota sobre as substâncias candidatas do REACH (n.º CAS)	Lead(n.º CAS: 7439-92-1)
SCIP	de1069df-d799-4ffc-af5d-b7ef0607acb9

EF3.1 Mudanças climáticas

CO2e kg	0,218 kg CO2e
---------	---------------

Phoenix Contact 2026 © - Todos os direitos reservados
<https://www.phoenixcontact.com>

PHOENIX CONTACT Ind. Com. Ltda.
Av. das Nações Unidas, 11.541, 19º andar - Brooklin Paulista
CEP:04578-000 - São Paulo/SP - Brasil
(11) 3871-6400
vendas@phoenixcontact.com.br