

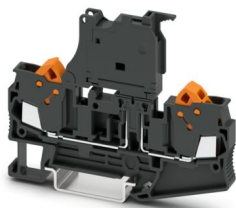
# QTC 2,5 HESILED 60 (5X20) - Borne fusível



3050390

<https://www.phoenixcontact.com/br/produtos/3050390>

Tenha em atenção que os dados exibidos neste documento PDF são gerados a partir de nosso catálogo online. Encontre os dados completos na documentação do usuário. Aplicam-se nossas Condições Gerais de Utilização para downloads.



Borne fusível, tipo de fusível: Vidro/cerâmica/..., tipo de fusível: G / 5 x 20, tensão nominal: 60 V, corrente nominal: 6,3 A, tipo de conexão: Conexão rápida, 1. nível, Bitola: 1,5 mm<sup>2</sup>, bitola: 0,5 mm<sup>2</sup>- 2,5 mm<sup>2</sup>, tipo de montagem: NS 35/7,5, NS 35/15, cor: preto

## Suas vantagens

- Conexão rápida de condutores graças à eliminação do tratamento prévio do condutor
- Grande área de contato estanque ao gás graças ao corte automatizado do isolamento do condutor
- Integração e substituição simples de fusíveis através do elemento de alavanca
- Verificação simples dos fusíveis através da unidade de sinalização óptica
- Alta qualidade de contato e resistência a vibrações através da utilização de material de contato com mola de alta qualidade
- Flexibilidade total graças aos acessórios padronizados de jumper, identificação e teste CLIPLINE complete

## Dados comerciais

Código	3050390
Unidades por embalagem	50 Unidade
Quantidade mínima de pedido	50 Unidade
Chave comercial	BE3134
Chave de produto	BE3134
GTIN	4046356056236
Peso por unidade (inclusive embalagem)	17,956 g
Peso por unidade (exclusive embalagem)	17,956 g
País de origem	CN

# QTC 2,5 HESILED 60 (5X20) - Borne fusível



3050390

<https://www.phoenixcontact.com/br/produtos/3050390>

## Dados técnicos

### Avisos

Nota de encomenda:	Inserto de fusível não incluído no escopo do fornecimento
Geral	A corrente é determinada pelo fusível aplicado, a tensão é determinada pela indicação luminosa escolhida.

### Propriedades do artigo

Tipo de produto	Terminal de segurança
Área de aplicação	Indústria ferroviária
	Construção de máquinas
	Construção de instalações
Número de conexões	2
Número de linhas	1
Potenciais	1

### Propriedades de isolamento

Categoria de sobretensão	III
Grau de impurezas	3

### Características elétricas

Tipo de fusível	Vidro/cerâmica/...
Tensão de choque de dimensionamento	4 kV
Potência de dissipação máxima com condição nominal	0,77 W
Fusível	G / 5 x 20
Indicação luminosa de faixa de tensão	30 V AC/DC ... 60 V AC/DC
Indicação luminosa da faixa de corrente	0,4 mA ... 0,86 mA
Potência de dissipação máxima	máx. 1,6 W (com acoplamento do borne fusível em caso de sobrecarga)
	máx. 1,6 W (com acoplamento de vários bornes fusíveis em caso de sobrecarga)
	máx. 4 W (com acoplamento individual do borne fusível em caso de curto-circuito)
	máx. 2,5 W (com acoplamento com vários bornes fusíveis em caso de curto-circuito)

### Dados da entrada

Indicação luminosa de faixa de tensão	30 V AC/DC ... 60 V AC/DC
---------------------------------------	---------------------------

### Dados de conexão

Quantidade de conexões por nível	2
Frequência de ligação com mesma bitola	100,00
Bitola nominal	2,5 mm <sup>2</sup>

#### 1. nível

Tipo de conexão	Conexão rápida
-----------------	----------------

# QTC 2,5 HESILED 60 (5X20) - Borne fusível



3050390

<https://www.phoenixcontact.com/br/produtos/3050390>

Conexão conforme norma	IEC 60947-7-3
Bitola do condutor, fixa	0,5 mm <sup>2</sup> ... 2,5 mm <sup>2</sup>
Bitola do condutor AWG	20 ... 14 (convertido conforme IEC)
Bitola de condutor flexível	0,5 mm <sup>2</sup> ... 2,5 mm <sup>2</sup>
Bitola de condutor flexível [AWG]	20 ... 14 (convertido conforme IEC)
Bitola nominal	1,5 mm <sup>2</sup>
Corrente nominal	6,3 A
Corrente de carga máxima	6,3 A (A corrente é determinada pelo fusível aplicado.)
Tensão nominal	60 V

## Medidas

Largura	6,2 mm
Largura da tampa	2,2 mm
Altura	82,5 mm
Profundidade em NS 35/7,5	64,9 mm
Profundidade em NS 35/15	72,4 mm

## Dados de material

Cor	preto (RAL 9005)
Classe de inflamabilidade conforme UL 94	V0
Grupo de material isolante	I
Material isolante	PA
Aplicação estática do material isolante	-60 °C
Índice de temperatura do material de isolamento (DIN EN 60216-1 (VDE 0304-21))	130 °C
Índice de temperatura relativa do material de isolamento (Elec., UL 746 B)	130 °C
Proteção contra incêndio para veículos sobre trilhos (DIN EN 45545-2) R22	HL 1 - HL 3
Proteção contra incêndio para veículos sobre trilhos (DIN EN 45545-2) R23	HL 1 - HL 3
Proteção contra incêndio para veículos sobre trilhos (DIN EN 45545-2) R24	HL 1 - HL 3
Proteção contra incêndio para veículos sobre trilhos (DIN EN 45545-2) R26	HL 1 - HL 3
Liberação de calor calorimétrica NFPA 130 (ASTM E 1354)	28 MJ/kg
Flamabilidade das superfícies NFPA 130 (ASTM E 162)	aprovado
Densidade óptica de gás de combustão específica NFPA 130 (ASTM E 662)	aprovado
Toxicidade do gás de combustão NFPA 130 (SMP 800C)	aprovado

## Cabos/condutores

Diâmetro de condutor inclusive isolação	3,8 mm
---	--------

## Características mecânicas

Dados mecânicos

# QTC 2,5 HESILED 60 (5X20) - Borne fusível



3050390

<https://www.phoenixcontact.com/br/produtos/3050390>

Parede lateral aberta	Sim
-----------------------	-----

## Condições ambientais e de vida útil operacional

### Condições ambientais

Temperatura ambiente (funcionamento)	-60 °C ... 110 °C (Faixa de temperatura de operação, inclusive autoaquecimento, temperatura máxima de operação de curto prazo, consulte a RTI Elec.)
Temperatura ambiente (armazenamento/transporte)	-25 °C ... 60 °C (durante pouco tempo, não superior a 24 h, -60 °C até +70 °C)
Temperatura ambiente (montagem)	-5 °C ... 70 °C
Temperatura ambiente (acionamento)	-5 °C ... 70 °C
Umidade do ar admissível (funcionamento)	20 % ... 90 %
Umidade do ar admissível (armazenamento/transporte)	30 % ... 70 %

## Normas e disposições

Conexão conforme norma	IEC 60947-7-3
------------------------	---------------

## Montagem

Tipo de montagem	NS 35/7,5
	NS 35/15

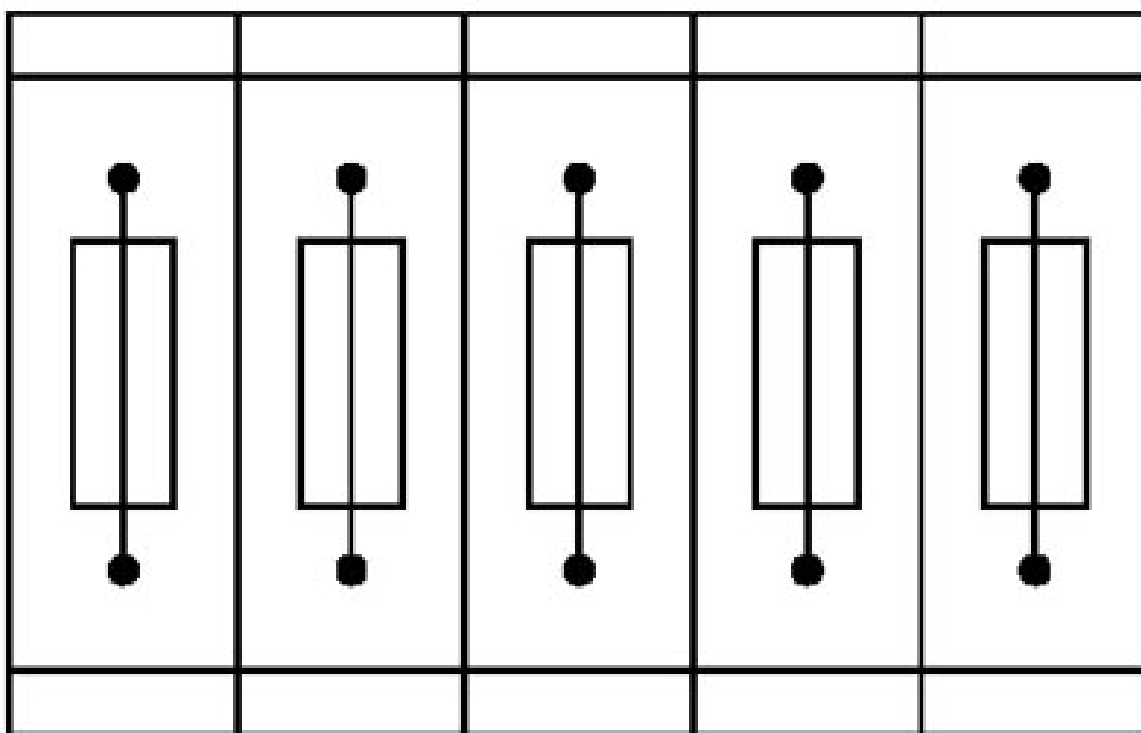
# QTC 2,5 HESILED 60 (5X20) - Borne fusível

3050390

<https://www.phoenixcontact.com/br/produtos/3050390>

## Desenhos

### Desenho de aplicação



Bornes de fusível na disposição de junção, bloco composto de 5 bornes de fusível

# QTC 2,5 HESILED 60 (5X20) - Borne fusível



3050390

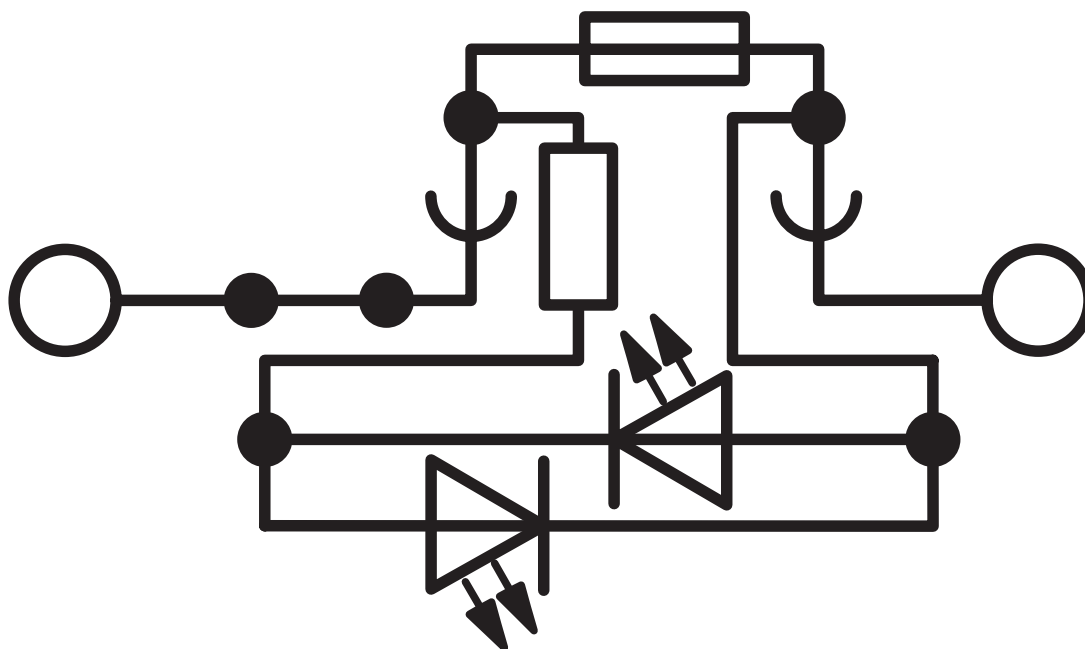
<https://www.phoenixcontact.com/br/produtos/3050390>

## Desenho de aplicação



Borne de fusível para disposição individual, bloco composto de um borne de fusível e 4 bornes de passagem

Diagrama de circuitos



# QTC 2,5 HESILED 60 (5X20) - Borne fusível





3050390


<https://www.phoenixcontact.com/br/produtos/3050390>


## Certificações

To download certificates, visit the product detail page: <https://www.phoenixcontact.com/br/produtos/3050390>


 <b>CSA</b> ID de certificação: 158887				
	Tensão nominal $U_N$	Corrente nominal $I_N$	Bitola AWG	Bitola $mm^2$
B	300 V	10 A	20 - 14	-
C	300 V	10 A	20 - 14	-

 <b>Esquema IECCE CB</b> ID de certificação: NL-65057				
	Tensão nominal $U_N$	Corrente nominal $I_N$	Bitola AWG	Bitola $mm^2$
keine	500 V	6,3 A	-	0,5 - 2,5

 <b>EAC</b> ID de certificação: RU C-DE.BL08.B.00539				
--	--	--	--	--

 <b>cULus Recognized</b> ID de certificação: E60425				
	Tensão nominal $U_N$	Corrente nominal $I_N$	Bitola AWG	Bitola $mm^2$
B	300 V	15 A	20 - 14	-
C	300 V	15 A	20 - 14	-

 <b>KEMA-KEUR</b> ID de certificação: 71-113330				
	Tensão nominal $U_N$	Corrente nominal $I_N$	Bitola AWG	Bitola $mm^2$
keine	500 V	6,3 A	-	0,5 - 2,5

 <b>ClassNK</b> ID de certificação: 09 ME 139				
---	--	--	--	--

<b>ABS</b> ID de certificação: 22-2196825-PDA				
--	--	--	--	--

# QTC 2,5 HESILED 60 (5X20) - Borne fusível

3050390

<https://www.phoenixcontact.com/br/produtos/3050390>



**DNV**

ID de certificação: TAE000014H

# QTC 2,5 HESILED 60 (5X20) - Borne fusível



3050390

<https://www.phoenixcontact.com/br/produtos/3050390>

## Classificações

### ECLASS

ECLASS-13.0	27250113
ECLASS-15.0	27250113

### ETIM

ETIM 10.0	EC000899
-----------	----------

### UNSPSC

UNSPSC 21.0	39121400
-------------	----------

# QTC 2,5 HESILED 60 (5X20) - Borne fusível



3050390

<https://www.phoenixcontact.com/br/produtos/3050390>

## Environmental product compliance

### EU RoHS

Cumpre os requisitos segundo a diretiva RoHS

Sim, Sem regras de exceção

### China RoHS

Environment friendly use period (EFUP)

EFUP-E

Nenhuma substância perigosa acima dos valores-limite

### EU REACH SVHC

Nota sobre as substâncias candidatas do REACH (n.º CAS)

Nenhuma substância com uma concentração em massa superior a 0,1%

Phoenix Contact 2026 © - Todos os direitos reservados

<https://www.phoenixcontact.com>

PHOENIX CONTACT Ind. Com. Ltda.

Av. das Nações Unidas, 11.541, 19º andar - Brooklin Paulista

CEP:04578-000 - São Paulo/SP - Brasil

(11) 3871-6400

[vendas@phoenixcontact.com.br](mailto:vendas@phoenixcontact.com.br)