

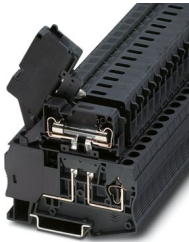
ST 4-HESI (6,3X32) - Borne fusível



3036385

<https://www.phoenixcontact.com/br/produtos/3036385>

Tenha em atenção que os dados exibidos neste documento PDF são gerados a partir de nosso catálogo online. Encontre os dados completos na documentação do usuário. Aplicam-se nossas Condições Gerais de Utilização para downloads.



Borne fusível, tipo de fusível: Vidro/cerâmica/..., tipo de fusível: G / 6,3 x 32, tensão nominal: 400 V, corrente nominal: 10 A, tipo de conexão: Conexão à mola, 1. nível, Bitola: 1,5 mm², bitola: 0,08 mm²- 6 mm², tipo de montagem: NS 35/7,5, NS 35/15, cor: preto

Suas vantagens

- Cabeamento simples de condutores muito pequenos e flexíveis
- Integração e substituição simples de fusíveis através do elemento de alavanca
- Verificação simples dos fusíveis através dos pontos de teste integrados
- Permite o cabeamento com apenas uma mão
- Segurança comprovada resistente a vibrações através de elementos de contato com mola
- Flexibilidade total graças aos acessórios padronizados de jumper, identificação e teste CLIPLINE complete

Dados comerciais

Código	3036385
Unidades por embalagem	50 Unidade
Quantidade mínima de pedido	1 Unidade
Chave comercial	BE2134
Chave de produto	BE2134
GTIN	4017918914004
Peso por unidade (inclusive embalagem)	26,5 g
Peso por unidade (exclusive embalagem)	26,55 g
País de origem	TR

ST 4-HESI (6,3X32) - Borne fusível



3036385

<https://www.phoenixcontact.com/br/produtos/3036385>

Dados técnicos

Avisos

Nota de encomenda:	Inserto de fusível não incluído no escopo do fornecimento
--------------------	---

Propriedades do artigo

Tipo de produto	Terminal de segurança
Número de conexões	2
Número de linhas	1
Potenciais	1

Propriedades de isolamento

Categoria de sobretensão	III
Grau de impurezas	3

Características elétricas

Tipo de fusível	Vidro/cerâmica/...
Tensão de choque de dimensionamento	6 kV
Potência de dissipação máxima com condição nominal	1,02 W
Fusível	G / 6,3 x 32
Corrente máxima com disposição individual	10 A
Potência de dissipação máxima	máx. 1,6 W (com acoplamento do borne fusível em caso de sobrecarga) máx. 1,6 W (com acoplamento de vários bornes fusíveis em caso de sobrecarga) máx. 4 W (com acoplamento individual do borne fusível em caso de curto-circuito) máx. 2,5 W (com acoplamento com vários bornes fusíveis em caso de curto-circuito)

Dados de conexão

Quantidade de conexões por nível	2
Bitola nominal	4 mm ²

1. nível

Tipo de conexão	Conexão à mola
Comprimento de decapagem	8 mm ... 10 mm
Pino calibrador	A4
Conexão conforme norma	IEC 60947-7-3
Bitola do condutor, fixa	0,08 mm ² ... 6 mm ²
Bitola do condutor AWG	28 ... 10 (convertido conforme IEC)
Bitola de condutor flexível	0,08 mm ² ... 4 mm ²
Bitola de condutor flexível [AWG]	28 ... 12 (convertido conforme IEC)
Bitola de condutor flexível compactado por ultrassons	0,34 mm ² ... 6 mm ²
Bitola de condutor flexível [AWG] compactado por ultrassons	22 ... 10 (convertido conforme IEC)
Bitola de condutor flexível (terminal tubular sem luva de plástico)	0,14 mm ² ... 4 mm ²

ST 4-HESI (6,3X32) - Borne fusível



3036385

<https://www.phoenixcontact.com/br/produtos/3036385>

Bitola de condutor flexível (terminal tubular com luva de plástico)	0,14 mm ² ... 4 mm ²
2 condutores com a mesma bitola flexíveis com terminal tubular TWIN com luva de plástico	0,5 mm ² ... 1 mm ²
Bitola nominal	1,5 mm ²
Corrente nominal	10 A
Corrente de carga máxima	10 A (A corrente é determinada pelo fusível aplicado.)
Tensão nominal	400 V

Medidas

Largura	8,2 mm
Altura	76,5 mm
Profundidade em NS 35/7,5	69 mm
Profundidade em NS 35/15	76,5 mm

Dados de material

Cor	preto (RAL 9005)
Classe de inflamabilidade conforme UL 94	V0
Grupo de material isolante	I
Material isolante	PA
Aplicação estática do material isolante	-60 °C
Índice de temperatura relativa do material de isolamento (Elec., UL 746 B)	130 °C
Proteção contra incêndio para veículos sobre trilhos (DIN EN 45545-2) R22	HL 1 - HL 3
Proteção contra incêndio para veículos sobre trilhos (DIN EN 45545-2) R23	HL 1 - HL 3
Proteção contra incêndio para veículos sobre trilhos (DIN EN 45545-2) R24	HL 1 - HL 3
Proteção contra incêndio para veículos sobre trilhos (DIN EN 45545-2) R26	HL 1 - HL 3
Flamabilidade das superfícies NFPA 130 (ASTM E 162)	aprovado
Densidade óptica de gás de combustão específica NFPA 130 (ASTM E 662)	aprovado
Toxicidade do gás de combustão NFPA 130 (SMP 800C)	aprovado

Características mecânicas

Dados mecânicos

Parede lateral aberta	Não
-----------------------	-----

Condições ambientais e de vida útil operacional

Oscilação/ruídos de banda larga

Especificação de teste	DIN EN 50155 (VDE 0115-200):2008-03
Gama	Teste de vida útil categoria 1, classe B, na caixa do veículo
Frequência	$f_1 = 5 \text{ Hz}$ bis $f_2 = 150 \text{ Hz}$
Nível ASD	0,964 (m/s ²) ² /Hz

ST 4-HESI (6,3X32) - Borne fusível



3036385

<https://www.phoenixcontact.com/br/produtos/3036385>

Aceleração	0,58g
Duração do teste por eixo	5 h
Sentidos de teste	Eixo X, Y e Z
Resultado	Aprovado no teste

Choques

Especificação de teste	DIN EN 50155 (VDE 0115-200):2008-03
Tipo de choque	Semi-seno
Aceleração	5g
Duração do choque	30 ms
Número de choques por sentido	3
Sentidos de teste	Eixo X, Y e Z (positivo e negativo)
Resultado	Aprovado no teste

Condições ambientais

Temperatura ambiente (funcionamento)	-60 °C ... 110 °C (Faixa de temperatura de operação, inclusive autoaquecimento, temperatura máxima de operação de curto prazo, consulte a RTI Elec.)
Temperatura ambiente (armazenamento/transporte)	-25 °C ... 60 °C (durante pouco tempo, não superior a 24 h, -60 °C até +70 °C)
Temperatura ambiente (montagem)	-5 °C ... 70 °C
Temperatura ambiente (acionamento)	-5 °C ... 70 °C
Umidade do ar admissível (funcionamento)	20 % ... 90 %
Umidade do ar admissível (armazenamento/transporte)	30 % ... 70 %

Normas e disposições

Conexão conforme norma	IEC 60947-7-3
------------------------	---------------

Montagem

Tipo de montagem	NS 35/7,5
	NS 35/15

ST 4-HESI (6,3X32) - Borne fusível

3036385

<https://www.phoenixcontact.com/br/produtos/3036385>



Desenhos

Diagrama de circuitos



ST 4-HESI (6,3X32) - Borne fusível





3036385


<https://www.phoenixcontact.com/br/produtos/3036385>


Certificações


To download certificates, visit the product detail page: <https://www.phoenixcontact.com/br/produtos/3036385>

 CSA ID de certificação: 13631				
	Tensão nominal U_N	Corrente nominal I_N	Bitola AWG	Bitola mm^2
B	300 V	10 A	28 - 10	-
C	300 V	10 A	28 - 10	-

 Esquema IECCE CB ID de certificação: NL-23162_A1				
	Tensão nominal U_N	Corrente nominal I_N	Bitola AWG	Bitola mm^2
keine	250 V	10 A	-	-

 EAC ID de certificação: RU C-DE.BL08.B.00644				
--	--	--	--	--

 cULus Recognized ID de certificação: E60425				
	Tensão nominal U_N	Corrente nominal I_N	Bitola AWG	Bitola mm^2
B	300 V	15 A	28 - 10	-
C	300 V	15 A	28 - 10	-
D	600 V	5 A	28 - 10	-

 KEMA-KEUR ID de certificação: 71-104946				
	Tensão nominal U_N	Corrente nominal I_N	Bitola AWG	Bitola mm^2
keine	250 V	10 A	-	-

 EAC ID de certificação: KZ7500651131219505				
--	--	--	--	--

ST 4-HESI (6,3X32) - Borne fusível



3036385

<https://www.phoenixcontact.com/br/produtos/3036385>

Classificações

ECLASS

ECLASS-13.0	27250113
ECLASS-15.0	27250113

ETIM

ETIM 10.0	EC000899
-----------	----------

UNSPSC

UNSPSC 21.0	39121400
-------------	----------

ST 4-HESI (6,3X32) - Borne fusível



3036385

<https://www.phoenixcontact.com/br/produtos/3036385>

Environmental product compliance

EU RoHS

Cumpra os requisitos segundo a diretiva RoHS	Sim, Sem regras de exceção
--	----------------------------

China RoHS

Environment friendly use period (EFUP)	EFUP-E
	Nenhuma substância perigosa acima dos valores-limite

EU REACH SVHC

Nota sobre as substâncias candidatas do REACH (n.º CAS)	Nenhuma substância com uma concentração em massa superior a 0,1%
---	--

EF3.1 Mudanças climáticas

CO2e kg	0,017 kg CO2e
---------	---------------

Phoenix Contact 2026 © - Todos os direitos reservados

<https://www.phoenixcontact.com>

PHOENIX CONTACT Ind. Com. Ltda.

Av. das Nações Unidas, 11.541, 19º andar - Brooklin Paulista

CEP:04578-000 - São Paulo/SP - Brasil

(11) 3871-6400

vendas@phoenixcontact.com.br