



Application Machine Building

Solution de raccordement innovante pour l'éclairage des lignes de production chez Nestlé

■ Enjeux

Installer un système d'éclairage sécurisé et permettant une maintenance facile.

■ Solution

Mise en place d'une solution de raccordement fiable et rapide à installer.

■ Bénéfices

- Assure une double sécurité : sécurité alimentaire et sécurité des équipes pendant la maintenance
- Maintenance facilitée
- Amélioration de la productivité



PHOENIX CONTACT SAS
52, boulevard de Beaubourg - Emerainville
77436 Marne la Vallée Cedex 02

Tél. : 01 60 17 98 98 - Fax : 01 60 17 37 97
www.phoenixcontact.fr
marketing@phoenixcontact.fr

Pour des raisons de sécurité alimentaire et sécurité de nos équipes, lorsqu'il est nécessaire d'intervenir sur un système d'éclairage industriel, nous le déposons pour en assurer la maintenance en atelier.

Les avantages de cette méthode sont multiples :

- Le remplacement immédiat du luminaire permet de retrouver rapidement le niveau optimal d'éclairage de la zone concernée.
- Le temps d'intervention en hauteur est réduit puisqu'il se limite au remplacement de l'équipement dans son intégralité ; le risque de chute du personnel est donc diminué.
- Le risque de chute de morceaux de verre ou toute autre partie interne du luminaire sur les lignes de production est très limité. Il faut savoir que, contrairement au métal, le verre n'est pas détectable au poste de contrôle de fin de ligne de production.

Pour des questions de sécurité alimentaire nous ne pouvons tolérer le risque de chute de corps étrangers, surtout au-dessus des lignes de production.

POURQUOI RECHERCHER UNE NOUVELLE SOLUTION DE RACCORDEMENT ÉLECTRIQUE?

Nous utilisons des solutions de raccordement électrique traditionnelles à base de boîtes de dérivation et de presse-étoupes qui nécessitent l'utilisation, en hauteur, d'outils tels que pinces ou tournevis.

Pour tous ces matériels, la probabilité de chute est élevée. De plus, ils nécessitent la plupart du temps l'utilisation de ses 2 mains augmentant ainsi les risques pour l'intervenant.

Nous sommes en permanence à la recherche d'innovations permettant d'améliorer notre productivité tout en assurant la sécurité alimentaire de nos produits et la sécurité du personnel Nestlé.

LA SOLUTION PHOENIX CONTACT

Phoenix Contact nous a proposé une solution industrielle innovante et parfaitement adaptée à notre besoin.

Le « H » remplace avantageusement la boîte de dérivation traditionnelle ; il a de meilleures caractéristiques d'étanchéité (IP68) et dispose de 4 connecteurs autodénudants Quickon permettant de raccorder jusqu'à 3 luminaires.

La gamme Quickon Power Distribution (QPD), à laquelle le « H » appartient, est vaste et comprend notamment des traversées de paroi autodénudantes pour équiper les luminaires eux-mêmes.

LES AVANTAGES / LES BÉNÉFICES

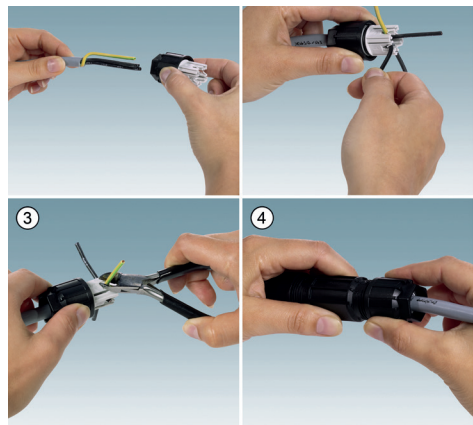


La technologie Quickon, fiable et rapide à mettre en œuvre, ne nécessite l'usage d'aucun outillage en hauteur.



“ Economique, nous utilisons aujourd’hui cette solution pour alimenter nos systèmes d’éclairage ; nos sous-traitants et nos équipes de maintenance l’ont rapidement appréciée et adoptée, en particulier pour ses qualités techniques.”

Alain GALLI, Direction Technique des Installations de Nestlé France.



Une seule main suffit pour déconnecter ou reconnecter un luminaire, diminuant ainsi le risque humain.

Idem pour le risque alimentaire ; en effet, par la conception même de la solution Phœnix Contact, le risque de chute de matériels électriques ou d’outillage est aujourd’hui nul.

Cette solution est souple et permet d’étendre rapidement et facilement une installation d’éclairage existante.

La largeur de la gamme Quickon Power Distribution (QPD) ouvre des perspectives, plus globalement, sur le raccordement de consommateurs de puissance (« H », traversées de paroi, prolongateurs etc ...). Ces matériels tolèrent des puissances élevées (20 Ampères et 690 Volts) et permettent de raccorder des conducteurs de 1 à 2,5 mm².

Les déclinaisons sont nombreuses, variées et comme toujours innovantes chez Phœnix Contact.

Phœnix Contact remercie tout particulièrement Alain GALLI (Direction Technique des Installations de Nestlé France) de bien avoir voulu répondre à ces questions et apporter les informations nécessaires à la compréhension de la problématique.