

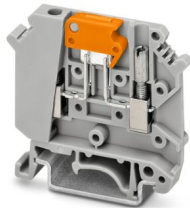
UK 5-MTK-P/P BU - Messscheidingsklem



3004058

<https://www.phoenixcontact.com/nl/producten/3004058>

Let erop dat de in dit pdf-document weergegeven gegevens uit onze online catalogus zijn gegenereerd. De volledige gegevens treft u aan in de gebruikersdocumentatie. Onze Algemene gebruiksvoorwaarden voor downloads zijn van kracht



Messcheidingsklem, met testbusschroeven voor de opname van teststekers, nominale spanning: 500 V, nominale stroom: 16 A, 1e etage, aansluitmethode: schroefaansluiting, nominale aansluitdoorsnede: 2,5 mm², doorsnede: 0,2 mm² - 6 mm², montage: NS 35/7,5, NS 35/15, NS 32, kleur: blauw

Uw voordelen

- Hoge stroombelastbaarheid tot 16 A
- Ruimtebesparende bouwvorm

Commerciële gegevens

Artikelnummer	3004058
Verpakkingseenheid	50 Stuks
Minimale bestelhoeveelheid	50 Stuks
Verkoopcode	BE1231
Productcode	BE1231
GTIN	4017918090593
Gewicht per stuk (inclusief verpakking)	13,44 g
Gewicht per stuk (exclusief verpakking)	12,45 g
Douanetariefnummer	85369010
Land van herkomst	CN

Technische gegevens

Artikeleigenschappen

Producttype	Scheidingsklem
aantal polen	1
Aantal Aansluitingen	2
Aantal rijen	1
potentialen	1

Isolatie-eigenschappen

Overspanningscategorie	III
vervuilingsgraad	3

Elektrische eigenschappen

test-stootspanning	6 kV
Maximale vermogensdissipatie tijdens nominaal bedrijf	1,02 W

aansluitgegevens

Aantal aansluitingen per etage	2
nominale doorsnede	4 mm ²

1e etage

Aansluitmethode	schroefaansluiting
schroefdraad	M3
Aanhaalmoment	0,5 ... 0,6 Nm
Striplengte	8 mm
teststift	A3
aansluiting overeenkomstig norm	IEC 60947-7-1
Aderdoorsnede massief	0,2 mm ² ... 6 mm ²
Aderdoorsnede AWG	24 ... 10 (omgezet naar IEC)
Aderdoorsnede soepel	0,2 mm ² ... 4 mm ²
aderdoorsnede soepel [AWG]	24 ... 12 (omgezet naar IEC)
Aderdoorsnede soepel (adereindhuls zonder kunststofhuls)	0,25 mm ² ... 4 mm ²
Aderdoorsnede soepel (adereindhuls met kunststofhuls)	0,25 mm ² ... 2,5 mm ²
doorsnede met inlegbrug massief	4 mm ²
doorsnede met inlegbrug soepel	4 mm ²
2 massieve aders met dezelfde doorsnede	0,2 mm ² ... 1,5 mm ²
2 soepele aders met dezelfde doorsnede	0,2 mm ² ... 1,5 mm ²
2 aders met dezelfde doorsnede flexibel met adereindhuls zonder kunststofhuls	0,25 mm ² ... 1,5 mm ²
2 aders met dezelfde doorsnede flexibel met TWIN-adereindhuls met kunststofhuls	0,5 mm ² ... 2,5 mm ²
Nominale stroom	16 A
belastingsstroom maximaal	16 A (bij een adersdoorsnede van 4 mm ²)
nominale spanning	500 V

UK 5-MTK-P/P BU - Messscheidingsklem



3004058

<https://www.phoenixcontact.com/nl/producten/3004058>

nominale aderdoorsnede	2,5 mm ²
------------------------	---------------------

Afmetingen

Breedte	6,2 mm
Hoogte	51 mm
Diepte op NS 32	63,5 mm
Diepte op NS 35/7,5	58,5 mm
Diepte op NS 35/15	66 mm

Materiaal

Kleur	blauw (RAL 5015)
Brandbaarheidsklasse volgens UL 94	V0
isolatiemateriaalgroep	I
Isolatiemateriaal	PA
statische kunststoftoepassing in koude	-60 °C
Relatieve Temperatuur Index isolatiemateriaal (Elec., UL 746 B)	130 °C
Brandbeveiliging voor railvoertuigen (DIN EN 45545-2) R22	HL 1 - HL 3
Brandbeveiliging voor railvoertuigen (DIN EN 45545-2) R23	HL 1 - HL 3
Brandbeveiliging voor railvoertuigen (DIN EN 45545-2) R24	HL 1 - HL 3
Brandbeveiliging voor railvoertuigen (DIN EN 45545-2) R26	HL 1 - HL 3
ontvlambaarheid oppervlakte NFPA 130 (ASTM E 162)	doorstaan
specifieke optische rookgasdichtheid NFPA 130 (ASTM E 662)	doorstaan
rookgastoxiciteit NFPA 130 (SMP 800C)	doorstaan

Elektrische tests

Stootspanningstest

Testspanning gewenste waarde	6 kV
resultaat	Test doorstaan

bedrijfsfrequente spanningsvastheid

Testspanning gewenste waarde	1,89 kV
resultaat	Test doorstaan

Mechanische eigenschappen

Mechanische gegevens

open zijwand	Nee
--------------	-----

Mechanische tests

Mechanische bestendigheid

resultaat	Test doorstaan
-----------	----------------

Omgevings- en levensduuromstandigheden

Omgevingsomstandigheden

UK 5-MTK-P/P BU - Messscheidingsklem



3004058

<https://www.phoenixcontact.com/nl/producten/3004058>

omgevingstemperatuur (bedrijf)	-60 °C ... 110 °C (Bedrijfstemperatuurbereik incl. zelfopwarming, max. kortstondige bedrijfstemperatuur zie RTI Elec.)
Omgevingstemperatuur (opslag/transport)	-25 °C ... 60 °C (voor korte tijd, niet langer dan 24 h, -60 °C tot +70 °C)
omgevingstemperatuur (montage)	-5 °C ... 70 °C
omgevingstemperatuur (bediening)	-5 °C ... 70 °C
Toelaatbare luchtvochtigheid (bedrijf)	20 % ... 90 %
toelaatbare luchtvochtigheid (opslag/transport)	30 % ... 70 %

Normen en bepalingen

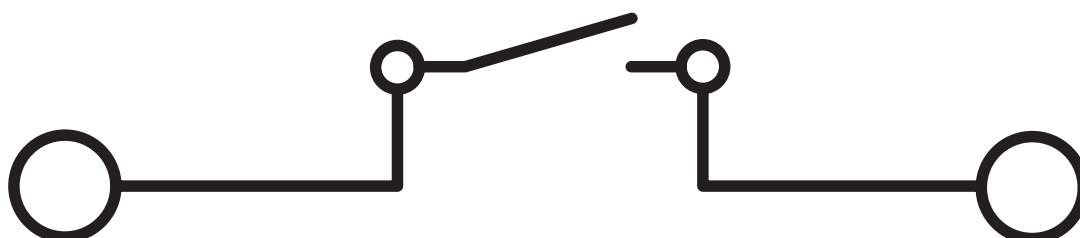
aansluiting overeenkomstig norm	IEC 60947-7-1
---------------------------------	---------------

Montage

montagetechniek	NS 35/7,5
	NS 35/15
	NS 32

Tekeningen

schakelschema



UK 5-MTK-P/P BU - Messscheidingsklem



3004058

<https://www.phoenixcontact.com/nl/producten/3004058>

Toelatingen

To download certificates, visit the product detail page: <https://www.phoenixcontact.com/nl/producten/3004058>

CSA Toelatings-ID: 13631				
	Nominale spanning U_N	Nominale stroom I_N	Doorsnede AWG	Doorsnede mm^2
B	600 V	15 A	22 - 14	-
C	600 V	15 A	22 - 14	-

EAC Toelatings-ID: KZ7500651131219505				
---	--	--	--	--

cULus Recognized Toelatings-ID: E60425				
	Nominale spanning U_N	Nominale stroom I_N	Doorsnede AWG	Doorsnede mm^2
B	300 V	15 A	22 - 12	-
C	300 V	15 A	22 - 12	-
F	500 V	15 A	22 - 12	-
D	600 V	5 A	22 - 12	-

3004058

<https://www.phoenixcontact.com/nl/producten/3004058>

Classificaties

ECLASS

ECLASS-13.0	27250108
ECLASS-15.0	27250108

ETIM

ETIM 9.0	EC000902
----------	----------

UNSPSC

UNSPSC 21.0	39121400
-------------	----------

3004058

<https://www.phoenixcontact.com/nl/producten/3004058>

Environmental product compliance

EU RoHS

Voldoet aan de eisen van de RoHS-richtlijn	Ja
uitzonderingsregelingen voor zover bekend	6(c)

China RoHS

Environment friendly use period (EFUP)	EFUP-50
	Een China RoHS declaratietabel met betrekking tot het artikel, is als download beschikbaar en vindt u bij het betreffende artikel onder Fabrikantverklaring. Voor geen van de artikelen met EFUP-E is een China RoHS declaratietabel beschikbaar en nodig.

EU REACH SVHC

Aanduiding van REACH-kandidaatstof (CAS-nr.)	Lead(CAS-nr.: 7439-92-1)
SCIP	0ac53609-0106-432e-ada9-e011d3bc3076

Phoenix Contact 2025 © - Alle rechten voorbehouden
<https://www.phoenixcontact.com>

PHOENIX CONTACT B.V.
Hengelder 56 6902 PA Zevenaar
Postbus 246 6900 AE Zevenaar
(0316) 59 17 20
sales@phoenixcontact.nl