

RIF-4-RPT-LV-120AC/3X21 - Relaismodule



2903277

<https://www.phoenixcontact.com/nl/producten/2903277>

Let erop dat de in dit pdf-document weergegeven gegevens uit onze online catalogus zijn gegenereerd. De volledige gegevens treft u aan in de gebruikersdocumentatie. Onze Algemene gebruiksvoorwaarden voor downloads zijn van kracht



Voorgemonteerde relaismodule met Push-in-aansluiting, bestaande uit: relaisokkel, met relais voorzien van vermogenscontacten, steekbare indicatie-/ontstoringsmodule en bevestigingsbeugel. Type contactswitch: 3 wisselcontacten. Ingangsspanning: 120 V AC

Productbeschrijving

De steekbare elektromechanische en solid-state-relais van de productfamilie RIFLINE complete zijn, evenals de basissokkel conform UL 508 recognized toegelaten. De overeenkomstige toelatingen kunnen opgeroepen worden bij de betreffende afzonderlijke componenten.

Commerciële gegevens

Artikelnummer	2903277
Verpakkingseenheid	5 Stuks
Minimale bestelhoeveelheid	5 Stuks
Verkoopcode	DK652C
Productcode	DK652C
GTIN	4046356731669
Gewicht per stuk (inclusief verpakking)	210,4 g
Gewicht per stuk (exclusief verpakking)	210,4 g
Douanetariefnummer	85364900
Land van herkomst	DE

RIF-4-RPT-LV-120AC/3X21 - Relaismodule

2903277

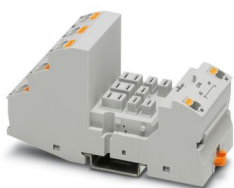
<https://www.phoenixcontact.com/nl/producten/2903277>

Set bestaat uit

RIF-4-BPT/3X21 - Relaissokkel

2900961

<https://www.phoenixcontact.com/nl/producten/2900961>



Relaissokkel RIF-4..., voor relais voor hoge vermogens met 2 of 3 wisselcontacten of 3 maakcontacten, push-in-aansluiting, insteekmogelijkheid voor ingangs-/ontstoormodulen, voor montage op NS 35/7,5

REL-PR3-120AC/3X21 - Enkel relais

2903704

<https://www.phoenixcontact.com/nl/producten/2903704>



Steekbaar relais voor hoge vermogens met vermogenscontacten, 3 wisselcontacten, spoelspanning: 120 V AC

RIF-4-RPT-LV-120AC/3X21 - Relaismodule

2903277

<https://www.phoenixcontact.com/nl/producten/2903277>



RIF-LV-120-230 AC/110 DC - Insteekmodule

2900944

<https://www.phoenixcontact.com/nl/producten/2900944>



Insteekmodule, voor montage op RIF-1, RIF-2, RIF-3 en RIF-4, met varistor en gele led, ingangsspanning: 120 V AC... 230 V AC / 110 V DC ± 20 %

RIF-RH-4 - Bevestigingsbeugel

2900956

<https://www.phoenixcontact.com/nl/producten/2900956>



Relaisbevestigingsbeugel, met opnamemogelijkheid voor coderingsmateriaal, geschikt voor relaissokkels RIF-4, voor relais voor hoge vermogens

Technische gegevens

Artikeleigenschappen

Producttype	Relaismodule
Productfamilie	RIFLINE complete
toepassing	Universeel
Bedrijfsstoestand	100 % ED
Levensduur mechanisch	ca. 10^7 schakelingen

Isolatie-eigenschappen

Isolatie	Basisisolatie
Overspanningscategorie	III
Vervuilingsgraad	2

Onderhoudsstatus gegevens

datum laatste dataonderhoud	03.07.2025
-----------------------------	------------

Elektrische eigenschappen

Maximale vermogensdissipatie tijdens nominaal bedrijf	2,88 W
Testspanning (Wikkeling/contact)	2,5 kV _{eff} (50 Hz, 1 min, wikkeling/contact)
Testspanning (contact/contact)	2,5 kV _{eff} (50 Hz, 1 min., contact/contact)
Nominale isolatiespanning	250 V AC
test-stootspanning	4 kV

Ingangsgegevens

Spoelzijde

Nominale ingangsspanning U_N	120 V AC
Ingangsspanningsbereik	102 V AC ... 132 V AC (20 °C)
ingangsspanningsbereik heeft betrekking op U_N	zie diagram
Netfrequentie	50/60 Hz
Schakelgedrag van de aandrijving	monostabiel
Aandrijving (poling)	op polen aangesloten
typische ingangsstroom bij U_N	24 mA
aanspreektijd typ.	5 ms ... 25 ms
afvaltijd bereik typ.	5 ms ... 20 ms
spoelspanning	120 V AC
beveiligingsschakeling	Varistor
bedrijfsspanningsindicatie	led geel

Uitgangsgegevens

schakelen

Type contactswitch	3 wisselcontacten
type schakelcontact	Enkelvoudig contact

2903277

<https://www.phoenixcontact.com/nl/producten/2903277>

Contactmateriaal	AgNi
Schakelspanning maximaal	440 V AC
	250 V DC
schakelspanning minimaal	10 V (24 mA)
Continue grensstroom	8 A (zie diagram)
inschakelstroom maximaal	50 A (20 ms, maakcontacten)
schakelstroom minimaal	10 mA (24 V)
Afschakelvermogen (ohmse belasting) maximaal	216 W (24 V DC)
	124 W (48 V DC)
	108 W (60 V DC)
	52 W (110 V DC)
	70 W (220 V DC)
	2250 VA (250 V AC)
	4000 VA (440 V AC)
3-fase motorbelasting	1500 W
motorbelasting volgens UL 508	1/3 HP, 120 V AC (1 fase-wisselstroommotor)
	1/2 HP, 240 V AC (1 fase-wisselstroommotor)
	1/2 HP, 240 V AC (draaistroommotor)
Gebruikscategorie CB Scheme (IEC 60947-5-1)	AC15, 1,5 A/240 V (maakcontact)
	DC13, 2 A/240 V (maakcontact)

aansluitgegevens

Spoelzijde

Aansluitmethode	Push-in-aansluiting
Striplengte	8 mm
Aderdoorsnede massief	0,14 mm ² ... 1,5 mm ²
Aderdoorsnede soepel	0,14 mm ² ... 1,5 mm ²
	0,14 mm ² ... 1,5 mm ² (Adereindhulzen met kunststofhuls)
	0,14 mm ² ... 1 mm ² (Adereindhuls met kunststofhuls, twee aders aan een dubbele klem)
Aderdoorsnede AWG	26 ... 16 (massief)
	26 ... 16 (flexibel)

Contactzijde

Aansluitmethode	Push-in-aansluiting
Striplengte	10 mm
Aderdoorsnede massief	0,14 mm ² ... 2,5 mm ²
Aderdoorsnede soepel	0,14 mm ² ... 2,5 mm ²
	0,14 mm ² ... 2,5 mm ² (Adereindhulzen met kunststofhuls)
	0,14 mm ² ... 1 mm ² (Adereindhuls met kunststofhuls, twee aders aan een dubbele klem)
Aderdoorsnede AWG	26 ... 14 (massief)
	26 ... 14 (flexibel)

Afmetingen

RIF-4-RPT-LV-120AC/3X21 - Relaismodule



2903277

<https://www.phoenixcontact.com/nl/producten/2903277>

Artikelafmetingen

Breedte	43 mm
Hoogte	111 mm
diepte	90 mm

Boorgat

Diameter	3,2 mm
----------	--------

Materiaal

Kleur	grijs (RAL 7042)
Brandbaarheidsklasse volgens UL 94 (Behuizingen)	V2 (Behuizing)

Omgevings- en levensduuromstandigheden

Omgevingsomstandigheden

beschermklasse (Relaissokkel)	IP20 (Relaissokkel)
beschermklasse (relais)	RT I (Relais)
omgevingstemperatuur (bedrijf)	-40 °C ... 40 °C
Omgevingstemperatuur (opslag/transport)	-40 °C ... 85 °C

Toelatingen

Schadelijke-gassentest

Codering	ISA-S71.04. G3 Harsh Group
	EN 60068-2-60

Normen en bepalingen

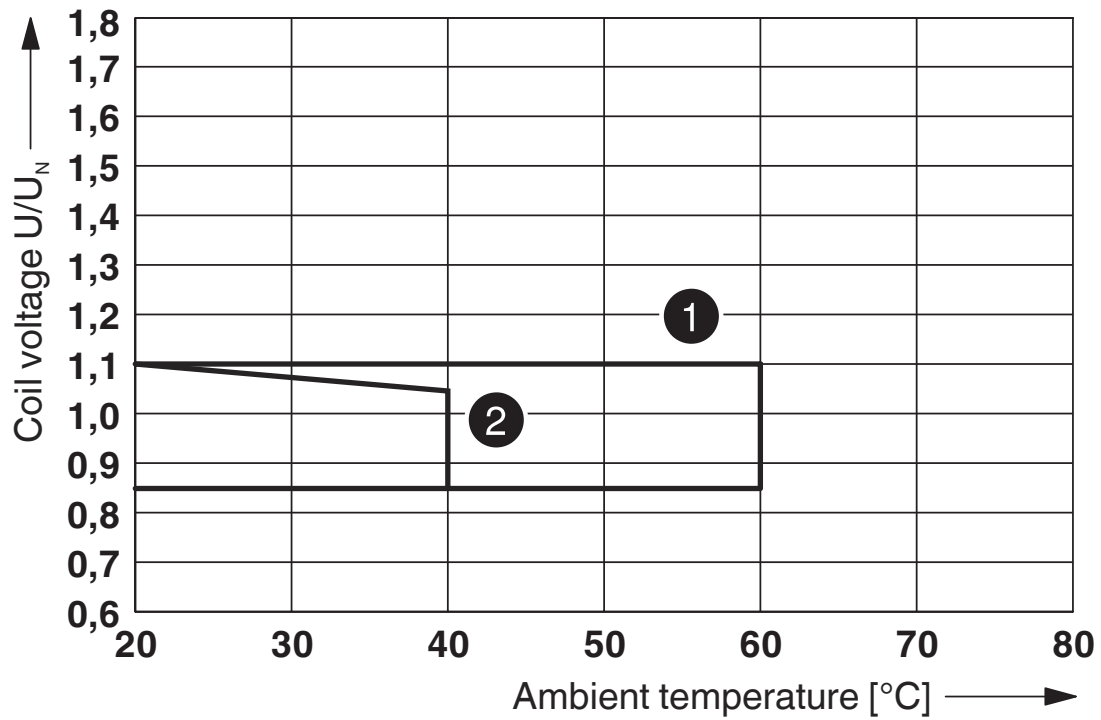
normen / bepalingen	IEC 60947-5-1
---------------------	---------------

Montage

montagetechniek	Railmontage
Montage-instructie	samenbouw zonder tussenafstand
Inbouwpositie	willekeurig

Tekeningen

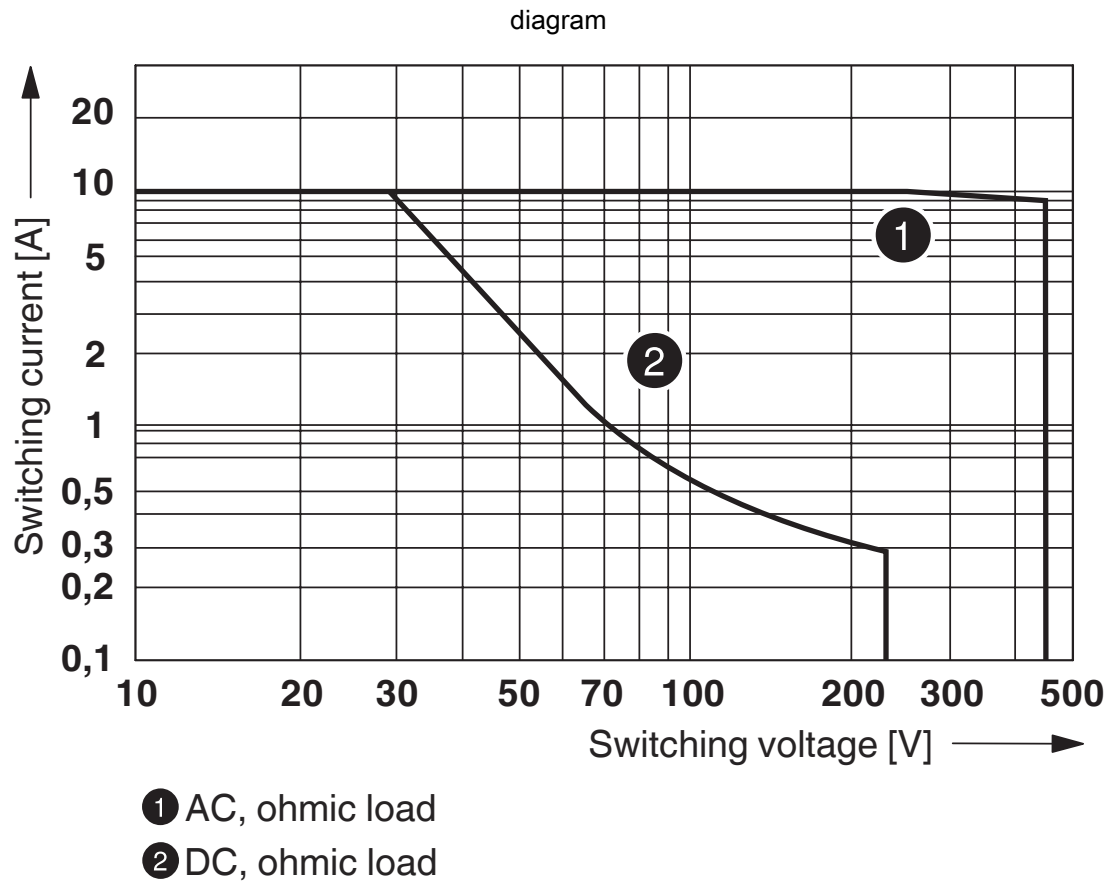
diagram



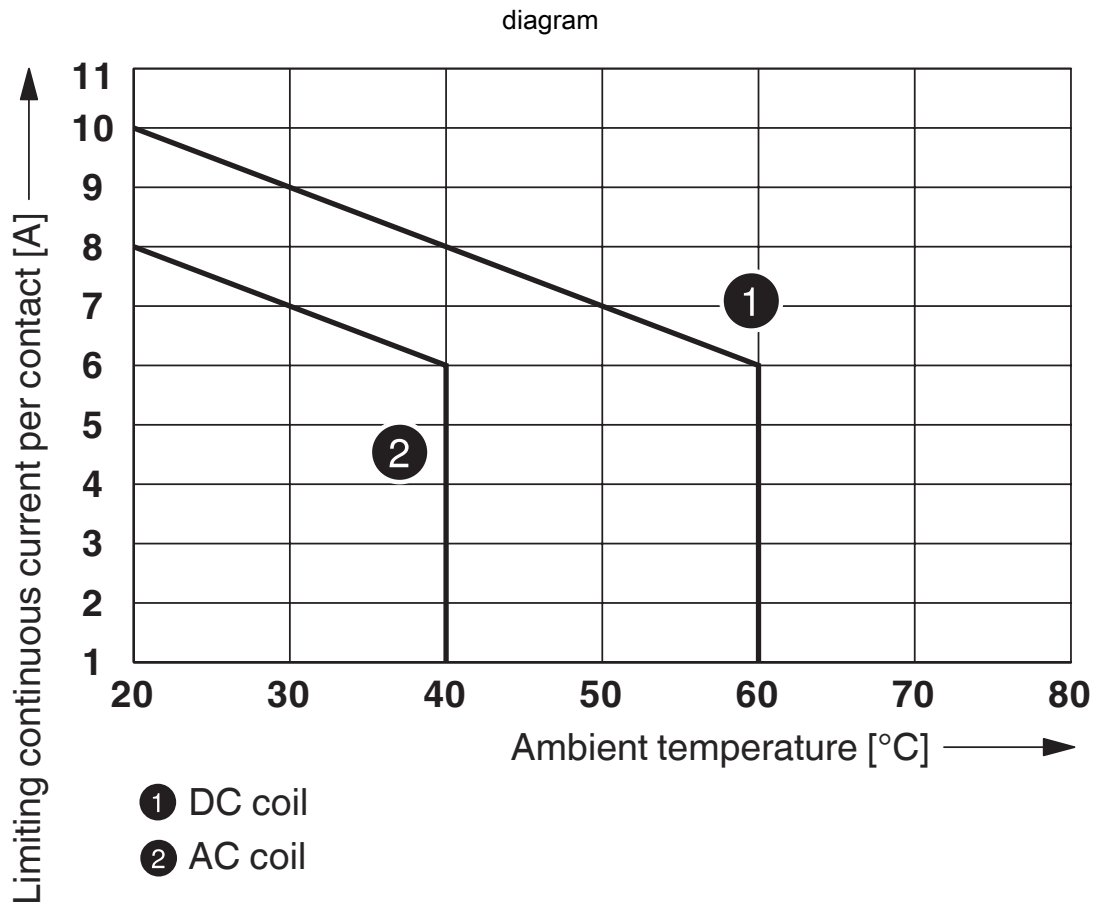
① DC coil (observe contact derating)

② AC coil (observe contact derating)

Bedrijfsspanningsbereik

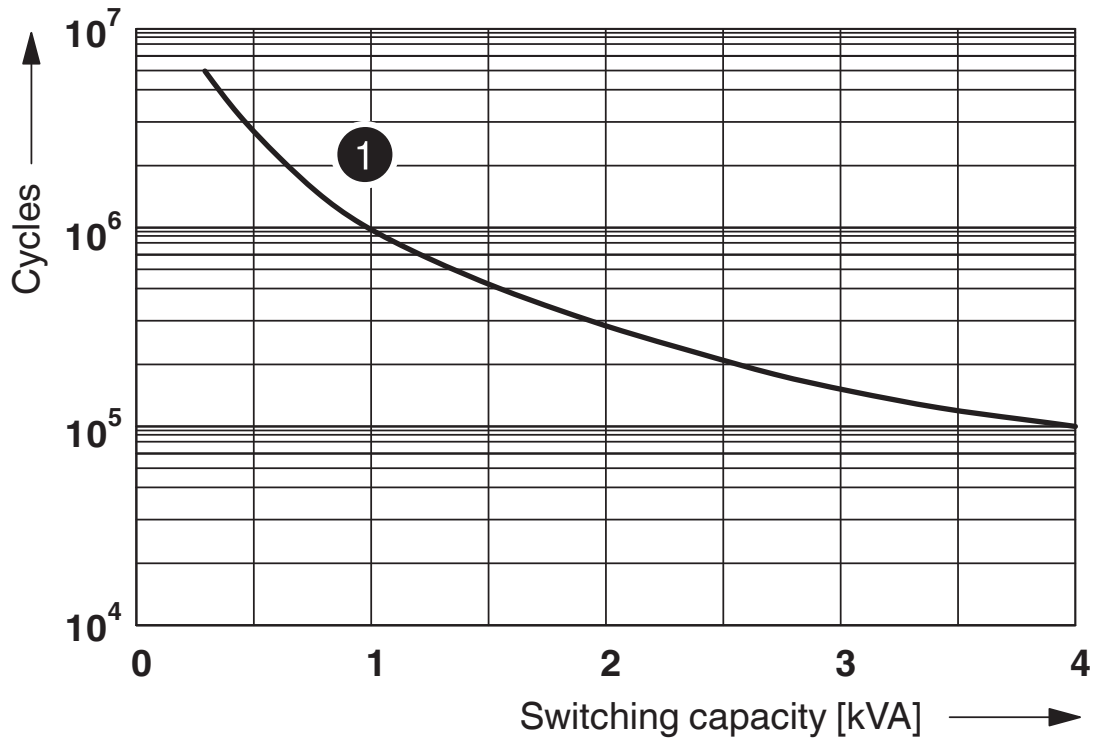


Afschakelvermogen



Contact-derating

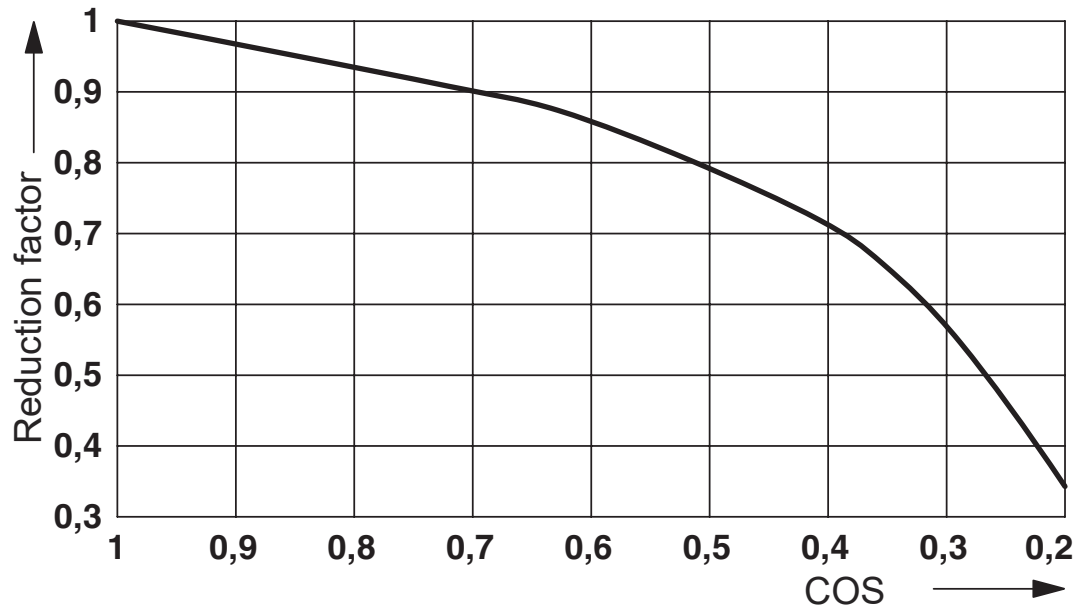
diagram



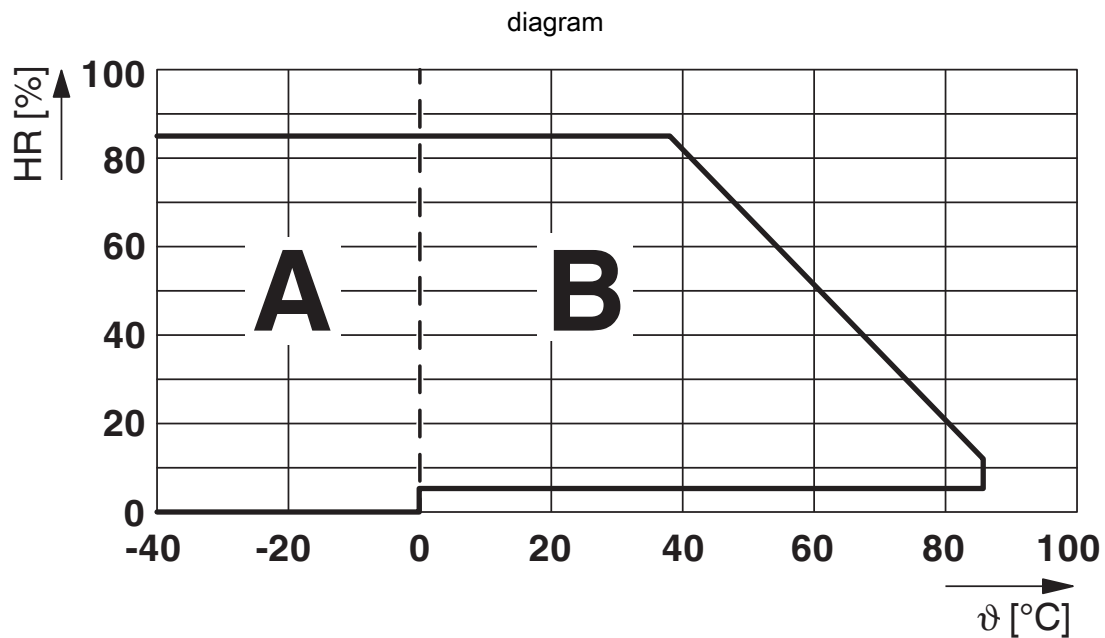
① 250 V AC, Ohmic load

Elektrische levensduur

diagram



Levensduur-reductiefactor



Toelaatbare luchtvochtigheid voor het bedrijf en de opslag.

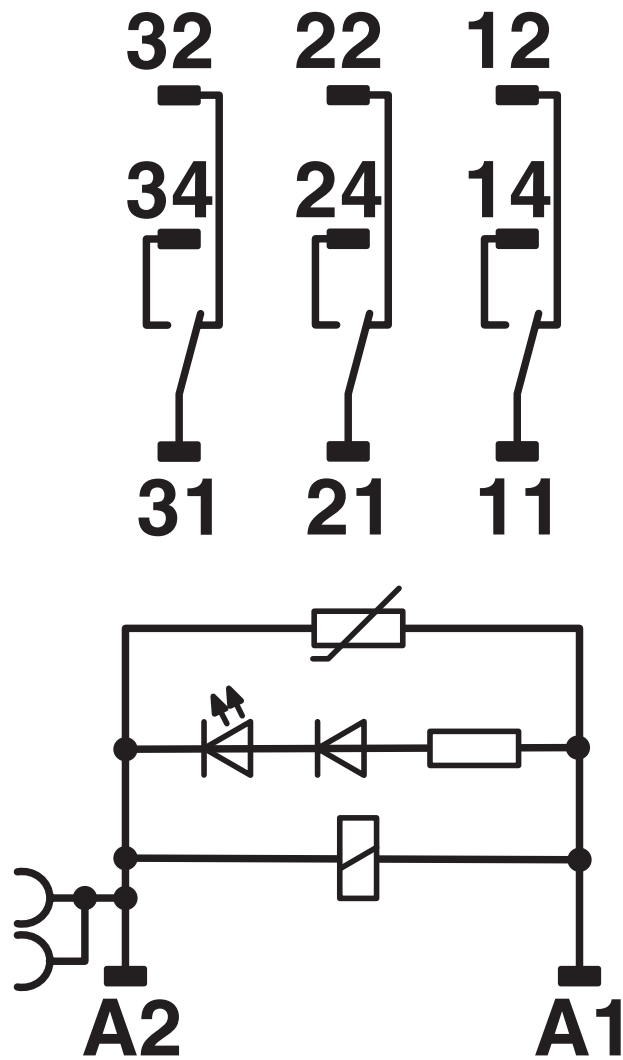
De maximaal toegestane omgevingstemperatuur volgens het datablad moet in acht worden genomen.

Bereik A: ijsvorming bij omgevingstemperaturen ≤ 0 °C moet worden verhinderd

Bereik B: condens bij omgevingstemperaturen > 0 °C moet worden verhinderd

Op 30 volledige dagen, natuurlijk over het jaar verspreid, is bij een omgevingstemperatuur van ≤ 25 °C een luchtvochtigheid van 95 % toegestaan.

schakelschema




AC-spoel

2903277

<https://www.phoenixcontact.com/nl/producten/2903277>

Toelatingen

 To download certificates, visit the product detail page: <https://www.phoenixcontact.com/nl/producten/2903277>



CSA

Toelatings-ID: 76787



EAC

Toelatings-ID: RU*C-DE.*08.B.00010



CCC

Toelatings-ID: 2024010303656843

DNV

Toelatings-ID: TAA000018V

2903277

<https://www.phoenixcontact.com/nl/producten/2903277>

Classificaties

ECLASS

ECLASS-13.0	27371601
ECLASS-15.0	27371601

ETIM

ETIM 9.0	EC001437
----------	----------

UNSPSC

UNSPSC 21.0	39122300
-------------	----------

2903277

<https://www.phoenixcontact.com/nl/producten/2903277>

Environmental product compliance

EU RoHS

Voldoet aan de eisen van de RoHS-richtlijn	Ja
uitzonderingsregelingen voor zover bekend	7(a), 7(c)-I

China RoHS

Environment friendly use period (EFUP)	EFUP-50
	Een China RoHS declaratietabel met betrekking tot het artikel, is als download beschikbaar en vindt u bij het betreffende artikel onder Fabrikantverklaring. Voor geen van de artikelen met EFUP-E is een China RoHS declaratietabel beschikbaar en nodig.

EU REACH SVHC

Aanduiding van REACH-kandidaatstof (CAS-nr.)	Lead(CAS-nr.: 7439-92-1)
SCIP	91955b10-f53b-4c3b-9758-aedcd8a8b184

Phoenix Contact 2025 © - Alle rechten voorbehouden
<https://www.phoenixcontact.com>

PHOENIX CONTACT B.V.
 Hengelder 56 6902 PA Zevenaar
 Postbus 246 6900 AE Zevenaar
 (0316) 59 17 20
sales@phoenixcontact.nl